

AX
S E R I A
Mecalac

PL



AX
S E R I A
Mecalac

AX

SERIA

NASZE DOŚWIADCZENIE DO WYKORZYSTANIA NA TWOJEJ BUDOWIE

Ładowarki przegubowe są od kilkudziesięciu lat stałym elementem portfolio ładowarek kołowych firmy Mecalac. Przegubowe urządzenia z serii AX zostały zaprojektowane zgodnie z potrzebami i wymaganiami klientów oraz wyposażone w najnowsze komponenty technologiczne.



AX 700



AX 850



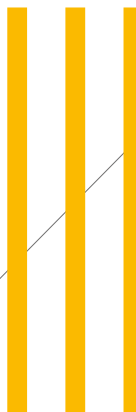
AX 1000

SPIS TREŚCI

INNOWACYJNOŚĆ, WYDAJNOŚĆ I WYSOKA JAKOŚĆ STANOWIĄ PODSTAWĘ WYSOKIEGO POZIOMU ZADO WOLENIA KLIENTA

Seria AX wyróżnia się licznymi korzyściami dla klienta, komfortem i wysoką wydajnością. Ponadto innowacyjne, dostosowane do potrzeb rozwiązania szczegółowe połączone z komponentami do produkcji wielkoseryjnej są argumentami, przemawiającymi za każdym urządzeniem AX.

Tym samym w długim okresie czasu zapewniona jest stabilna relacja korzyści do kosztów.



6 PRZEGLĄD ZALET



8 MONOBOOM





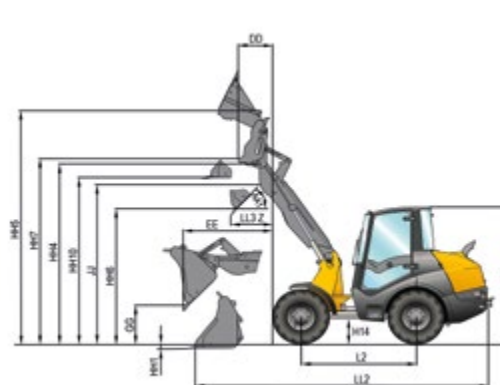
10 KONCEPT SAMOSTABILIZACJI



12 PANORAMA CAB



16 DANE TECHNICZNE



PRZEGLĄD ZALET+

PERFEKCYJNY SPRZĘT NA KAŻDĄ BUDOWĘ

Efektywna seria ładowarek przegubowych o pojemności łyżki od 0,7 do 1,5 m³ gwarantuje wydajną pracę przy każdym zastosowaniu. Szerokości łyżki od 1,60 do 1,85 m sprawiają, że ładowarki te – charakteryzujące się najlepszą wydajnością – idealnie nadają się do stosowania również na wąskich placach budowy.

Wysokość urządzenia poniżej 2,50 m dopuszcza również transport poniżej 4,0 m wysokości transportowej. Umożliwia to szybkie i częste przestawianie. Wyjątkową zaletą maszyny jest układ sterujący wentylatora, działający w zależności od temperatury. Zapewnia on niższe emisje hałasu i zmniejszone zużycie paliwa.

Nowa seria AX firmy Mecalac przekonuje długotrwałą jakością produktu, niskimi kosztami utrzymania, najprostszą obsługą, łatwą konserwacją oraz nieszablonym designem.

- **KOMFORTOWA KABINA
Z DOSKONAŁĄ WIDOCZNOŚCIĄ**
- **MAKSYMALNY KOMFORT JAZDY DZIĘKI
AUTOSTABILIZACJI RUCHU WAHLIWEGO**
- **INTELIGENTNA KONCEPCJA CHŁODZENIA
Z HYDRAULICZNYM UKŁADEM STERUJĄCYM
WENTYLATORA, DZIAŁAJĄCYM W
ZALEŻNOŚCI OD TEMPERATURY**
- **OPTYMALNA WIDOCZNOŚĆ Z PRZODU
I Z TYŁU DZIĘKI WYSIĘGNIKOWI TYPU
„MONOBOOM” I KRÓTKIEMU TYŁOWI**
- **WYSIĘGNIK TYPU „MONOBOOM” Z
ZABEZPIECZONĄ KINEMATYKĄ TYPU Z**
- **ELEKTROHYDRAULICZNY, KOMPATYBILNY
Z MARKĄ UKŁAD SZYBKIEJ WYMIANY**
- **RÓŻNORODNY PROGRAM OSPRZĘTU**









MONO- BOOM

**SIŁA
BEZPIECZEŃSTWO
WYDAJNOŚĆ**

JEDNO RAMIĘ, DUŻA SIŁA

Sztywny, smukły wysięgnik typu „monoboom” serii AX charakteryzuje się wysokimi siłami wyrywającymi. Przewody i węże są zabezpieczone oraz znajdują się poza polem widzenia operatora. Umieszczona wewnątrz kinematyka typu Z umożliwia doskonałą równoległość prowadzenie osprzętu.

Zapewnia to wyjątkowe bezpieczeństwo zwłaszcza przy przeładunku palet. Szybkie cykle i optymalna widoczność narzędzi zawieszanych sprawiają, że codzienna praca jest bardziej efektywna.





STABILIZACJA

KONCEPT SAMOSTABILIZACJI



PERFEKCYJNY NA NIERÓWNYM TERENIE

MOCNY PODCZAS STOSOWANIA

W przypadku tej koncepcji firmy Mecalac punkt ciężkości tyłu pojazdu jest przenoszony poniżej linii wahlowej za pomocą samostabilizującego przegubu łamanego/wahlowego. Wynikająca z tego samostabilizacja ruchu wahlowego zapewnia nie tylko lepszą stabilność, lecz również większy komfort jazdy i maksymalną stateczność maszyny w każdym terenie.





SPACIEUSE

CABINE PANORAMIQUE



360°
WIDOCZNOŚĆ
W OBSZARZE

OSZCZĘDNOŚĆ **MIEJSCA JAK DAWNIEJ**

Pojemna kabina z ergonomicznie rozmieszczonymi elementami obsługowymi tworzy przyjemne miejsce pracy, w którym można przebywać przez długi czas. Duże, stonowane szyby zapewniają doskonałą widoczność. Dach panoramiczny umożliwia bardzo dobrą widoczność do góry, np. podczas załadunku.

Fotel kierowcy z możliwością różnorodnej regulacji, przestronne schowki, o dużej ładowności oraz wydajna 3-poziomowa instalacja wentylacyjna i grzewcza sprawiają, że codzienna praca staje się przyjemnością. Dzięki licznym wariantom wyposażenia istnieje możliwość uwzględnienia indywidualnych życzeń dotyczących wyposażenia wnętrza.



ŁATWA
WYGODNA
PONADCZASOWA





USŁUGI KOMPLEMENTARNE

WYDAJNOŚĆ, RENTOWNOŚĆ, ŻYWOTNOŚĆ

ODKRYJ NASZE USŁUGI

ORYGINALNE ŚRODKI SMARNE MECALAC PREMIUM

Stosowanie olejów i smarów Mecalac premium zapewni Twojej maszynie:

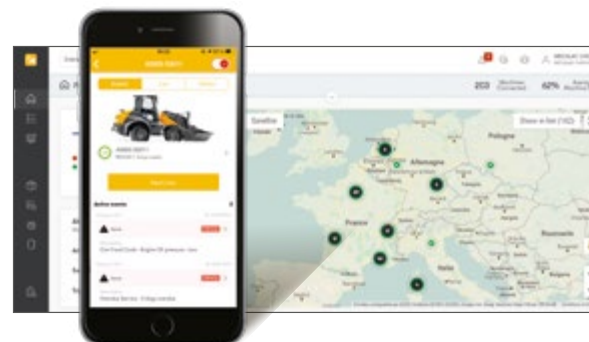
- Wydłużoną żywotność maszyny
- Przedłużoną gwarancję i większe interwały wymiany oleju
- Wydajność w każdych warunkach pogodowych



MY MECALAC CONNECTED SERVICES

Aby zoptymalizować wykorzystanie swoich maszyn, MECALAC oferuje szeroki zakres usług telematycznych:

- Zdalne zarządzanie flotą
- Dostęp do wszystkich danych dotyczących użytkowania maszyny
- Ograniczony czas przestoju maszyny dzięki konserwacji zapobiegawczej



 **Mecalac**
CONNECTED SERVICES



ORYGINALNE CZĘŚCI MECALAC

Tylko oryginalne części MECALAC zapewniają optymalną żywotność i maksymalną wydajność:

- Certyfikowane oryginalne części
- Zestawy konserwacyjne
- Rozszerzona gwarancja



SZKOLENIA MECALAC

W pełni wykorzystaj potencjał swojej maszyny:

- Efektywne użytkowanie
- Indywidualne szkolenia
- Intensywna praktyka



FINANSOWANIE FABRYCZNE MECALAC

Pełna gama produktów finansowych i usług powiązanych, aby spełnić Twoje indywidualne wymagania.



ROZSZERZONA GWARANCJA



Nasze rozwiązania są dostosowane do Twoich potrzeb, aby zmaksymalizować żywotność Twojej maszyny:

- Indywidualne umowy
- Poczucie spokoju
- Kontrolowane wydatki



Lista oferowanych usług może się różnić w zależności od kraju.
Aby uzyskać szczegółowe informacje, skonsultuj się z lokalnym dealerem Mecalac.



DANE TECHNICZNE

→ AX700 / AX850 / AX1000



↘ DANE TECHNICZNE



DANE	AX700	AS850	AX1000
Ciężar całkowity maszyny gotowej do pracy	4710 kg	5050 kg	5410 kg
Moc silnika	50 kW / 68 cv	50 kW / 68 cv	55.4 kW / 75 cv
Pojemność łyżki:	0,70 – 1,20 m ³	0,85 – 1,50 m ³	1 – 1,60 m ³

- Monoboom (mecalac single arm power) z hydraulicznym układem szybkiej wymiany
- Mocna kinematyka typu z
- Mecalac self stabilising concept
- Mecalac panorama cab ze zdejmowaną górną częścią kabiny
- Napęd hydrostatyczny wysokiej wydajności
- Mosty pędne z manualną 100% blokadą mechanizmu różnicowego z przodu i z tyłu
- Łatwa obsługa za pomocą joysticka
- Różnorodne osprzęty

SILNIK	AX700 / AX850 / AX1000		
Cichy, chłodzony cieczą silnik DEUTZ TD 2.9 L4, turbo doladowany, intercooler, common rail, układ DOC	EU Stage V - Filtr cząstek stałych (DPF, Diesel Particulate Filter) U.S. EPA Tier 4 Final*		
SILNIK	AX700	AX850	AX1000
Sprawność netto przy wg ISO 14396	2300 min ⁻¹ 68 cv/50 kW	2300 min ⁻¹ 68 cv/50 kW	2300 min ⁻¹ 75 cv/55.4 kW
Maks. moment obrotowy przy wg ISO 14396	1600 min ⁻¹ 235 Nm	1600 min ⁻¹ 235 Nm	1600 min ⁻¹ 260 Nm
Filtr powietrza wlotowego: 2-stopniowy filtr powietrza suchego z wkładem zabezpieczającym	•	•	•
Instalacja elektryczna:			
- Napięcie znamionowe	12 Volt	12 Volt	12 Volt
- Akumulator	100 Ah	100 Ah	100 Ah
- Prądnica	95 A	95 A	95 A

*Zgodne z normami krajowymi - Environmental Protection Agency (EPA)

NAPĘD			
Hydrostatyczny napęd jezdny regulowany w zależności od mocy, 2 poziomy przełączenia każdy z maksymalną siłą pchającą, przełączalny pod obciążeniem, uruchomienie dźwigni wielofunkcyjnej (joystick) do sterowania napędem jezdny i hydrauliki roboczej	•	•	•
Osie: wielkoseryjne osie planetarne	•	•	•
Blokada mechanizmu różnicowego: blokujący mechanizm różnicowy uruchamiany przyciskiem w obu osiach, wartość blokady	100%	100%	100%
Ogumienie:			
- Rozmiar opon:	12.5-18	12.5-18	365/70 R18
- do wyboru:	365/70 R18	405/70 R18	405/70 R18
Prędkości:			
- Poziom główny:	0-20 km/h	0-20 km/h	0-20 km/h
- Poziom roboczy:	0-7 km/h	0-7 km/h	0-7 km/h
Ruch wahliwy: maks. kąt wahan	+/-11°	+/-11°	+/-11°

DANE TECHNICZNE

INSTALACJA HAMULCOWA	AX700	AX850	AX1000
Hamulec roboczy:			
1. hydrostatyczny hamulec Inch oddziałujący na wszystkie cztery koła	•	•	•
2. hydraulicznie sterowany hamulec tarczowy w osi przedniej oddziałujący na wszystkie cztery koła	•	•	•
Hamulec postojowy:			
mechanicznie sterowany hamulec postojowy oddziałujący na wszystkie cztery koła, z wyłączeniem napędu jezdznego	•	•	•

UKŁAD KIEROWNICZY	AX700	AX850	AX1000
Przegub hydrostatyczny	•	•	•
Maks. kąt skrętu	2 x 40°	2 x 40°	2 x 40°
Promień skrętu nad tyłem RK =	3700 mm	3700 mm	3700 mm

INSTALACJA HYDRAULICZNA	AX700	AX850	AX1000
Jednoobwodowa instalacja hydrauliczna z centralną pompą zębatą (podnoszenie/opuszczanie, przechylanie, układ szybkiej wymiany) oraz układ kierowniczy (za pomocą zaworu priorytetowego); potrójny zawór sterujący z zabezpieczeniem pierwotnym i wtórnym	•	•	•
Maks. moc przy min ⁻¹ :	62 l/min i 250 barów	62 l/min i 250 barów	62 l/min i 250 barów
Położenie pływaków dla cylindrów podnoszących	•	•	•
Cylindry: 2 cylindry podnoszące	•	•	•
1 cylinder przechylający	•	•	•

DANE DOTYCZĄCE WYDAJNOŚCI	AX700	AX850	AX1000
Położenie łyżki:			
- Kąt pochylecia	47°	47°	47°
- Maks. kąt wyładunku u góry	45°	45°	45°
Siła podnoszenia w pozycji podłoża	3500 daN	4300 daN	4300 daN
Siła wrywająca	3500 daN	4200 daN	4200 daN
Siła pchająca	3800 daN	3800 daN	4100 daN
Obciążenie wywracające			
- łyżka standardowa, z przodu	3250 kg	3700 kg	4100 kg
- łyżka standardowa, przy skręcie	2900 kg	3300 kg	3680 kg
Udźwig użyteczny narzędzi (płaski teren):			
- na widłach, z przodu	2100 kg	2350 kg	2610 kg
- na widłach, przy skręcie	1900 kg	2100 kg	2350 kg

Obciążenie wywracające wg ISO 14397; udźwig użyteczny wg EN 474-3

NAPEŁNIANE ILOŚCI	AX700	AX850	AX1000
Silnik z filtrem	ok. 8 l	ok. 8 l	ok. 8 l
Zbiornik paliwa	ok. 87 l	ok. 87 l	ok. 87 l
Oś przednia łącznie	ok. 5.9 l	ok. 5.9 l	ok. 5.9 l
Oś tylna łącznie	ok. 6.8 l	ok. 6.8 l	ok. 6.8 l
Instalacja hydrauliczna ze zbiornikiem	ok. 60 l	ok. 60 l	ok. 60 l

KONSTRUKCJA	AX700	AX850	AX1000
Przednia i tylna część połączone za pomocą samostabilizującego przegubu łamanego/wahliwego w celu zapewnienia maksymalnej stateczności w położeniu załamania	•	•	•
Na przedniej części zamontowany wysięgnik typu „monoboomb” z umieszczoną wewnątrz zabezpieczoną kinematyką typu Z, umożliwiającą równoległe prowadzenie wideł palety optymalną widoczność narzędzi zawieszanych	•	•	•
Elastyczna 4-punktowo ułożyskowana kabina kierowcy, zapewniająca wysoki komfort jazdy i minimalne przenoszenie dźwięków	•	•	•
Lekka, precyzyjna obsługa joysticka	•	•	•

DANE TECHNICZNE

WYPOSAŻENIE SERYJNE	AX700	AX850	AX1000
Przestronna, komfortowa kabina panoramiczna	•	•	•
ROPS ze zdejmowaną górną częścią	•	•	•
Drzwi kierowcy otwierające się do 180°	•	•	•
Okno boczne otwierające się do 180° – unieruchamiane dwukrotnie	•	•	•
Duża, prosta, jednoczęściowa mata podłogowa, umożliwiaiąca szybkie czyszczenie	•	•	•
Stonowane szyby	•	•	•
Równolegle prowadzona wycieraczka przedniej szyby	•	•	•
Wycieraczka tylnej szyby	•	•	•
Spryskiwacze przedniej i tylnej szyby	•	•	•
Szyba tylna ogrzewana	•	•	•
2 składane zewnętrzne lusterka wsteczne	•	•	•
Stonowane okno dachowe	•	•	•
Regulacja nachylenia kolumny kierownicy	•	•	•
Ergonomiczna obsługa joysticka	•	•	•
Fotel kierowcy z możliwością różnorodnej regulacji	•	•	•
Pas bezpieczeństwa	•	•	•
Roleta przeciwsłoneczna	•	•	•
Instalacja grzewcza i świeżego powietrza z funkcją recyrkulacji	•	•	•
Główny wyłącznik akumulatora	•	•	•
Oświetlenie wewnętrzne	•	•	•
Gniazdko 12 V	•	•	•
Wieszaki na ubrania	•	•	•
Schowki	•	•	•
Centralny wskaźnik wielofunkcyjny z wyświetlaczem izintegrowanym komputerem pokładowym w celu nadzorowania maszyny	•	•	•
2 reflektory do jazdy z przodu	•	•	•
2 reflektory robocze na dachu	•	•	•
System jednego klucza	•	•	•
Dodatkowy układ hydrauliczny:	•	•	•
1. proporcjonalny obwód dla układu szybkiej wymiany	•	•	•
Zabezpieczony elektrycznie, uruchamiany hydraulicznie, kompatybilny z marką układ szybkiej wymiany	•	•	•
Punkty mocowania i podnoszenia	•	•	•
Kolorystyka: żółty	•	•	•
Kabina operatora, osie i koła: szary	•	•	•

Wypożyczenie standardowe i dodatkowe może ulec zmianie.
Szczegółowe informacje można uzyskać u dealera Mecalac.

WYPOSAŻENIE SPECJALNE	AX700	AX850	AX1000
Pojazd szybkobieżny 30 km/h	•	•	•
Szerokie ogumienie	•	•	•
Żółte światło ostrzegawcze	•	•	•
Światło ostrzegawcze LED	•	•	•
Wewnętrzne lusterko wsteczne	•	•	•
Urządzenie ostrzegające przy cofaniu	•	•	•
Daszek ochronny FOPS	•	•	•
Wypożyczenie hydrauliczne	•	•	•
1. dodatkowy obwód dla urządzeń zawieszanych z przodu	•	•	•
Połączenie trwałe dodatkowego układu hydraulicznego	•	•	•
Zabezpieczenie przed pęknięciem przewodu	•	•	•
Resorowanie mechanizmu podnoszącego	•	•	•
Napełnianie oleju ekologicznego do instalacji hydraulicznej	•	•	•
Bezcisnieniowy przewód powrotny	•	•	•
MDRIVE (ręczny pedał gazu + bieg pędzący na pedale nożnym)	•	•	•
Hamulec ręczny sprężynowy	•	•	•
Amortyzowany fotel kierowcy	•	•	•
Skrzynka narzędziowa z pokrywą	•	•	•
Radioodbiornik	•	•	•
Ochrona przed kradzieżą	•	•	•
2 reflektory robocze z tyłu na dachu kabiny	•	•	•
Przednie światła robocze LED	•	•	•
Tyłne światła robocze LED	•	•	•
Wstępny separator cyklonowy	•	•	•
Antykorozyjne zabezpieczenie przed działaniem soli	•	•	•
Narzędzia zawieszane zgodnie z oddzielnym wykazem, takie jak widły paletowe, haki ładunkowe itp.	•	•	•
Szybkozłacz	•	•	•
Wysoki przepływ	•	•	•
High-Lift, wysięgnik o zwiększonym zasięgu	•	•	•
Joystick sterowania pilotem z proporcjonalnym sterowaniem	•	•	•
MyMecalac (System telematyczny)	•	•	•
Filtr cząstek stałych (DPF, Diesel Particulate Filter) (standard w Europie)	•	•	•

EMISJE	AX700 / AX850 / AX1000
Silnik: Emisja spalania zgodna z normą EU-RL 97/68	EU Stage V - U.S. EPA Tier 4 Final*
Dźwięk: - Moc akustyczna LWA ¹	100 dB(A)
- Ciśnienie akustyczne LpA ²	75 dB(A)
Drgania: - Całkowita wartość drgań ³	< 2,5 m/s ²
- Efektywna wartość drgań ⁴	< 0,5 m/s ²

¹ Wg 2000/14/EG

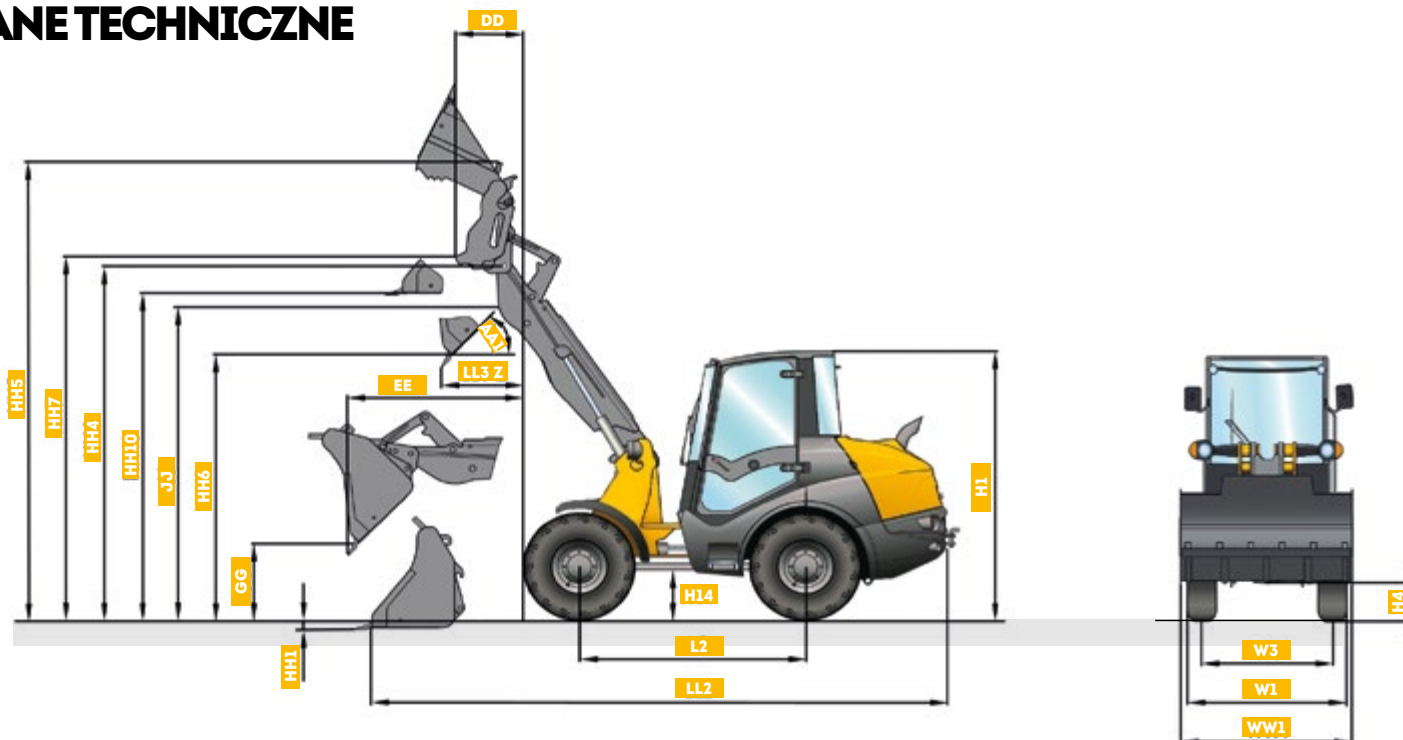
³ Wg ISO/TR 25398

² Wg ISO 6396

⁴ Wg ISO/TR 25398

*Zgodne z normami krajowymi - Environmental Protection Agency (EPA)

DANE TECHNICZNE



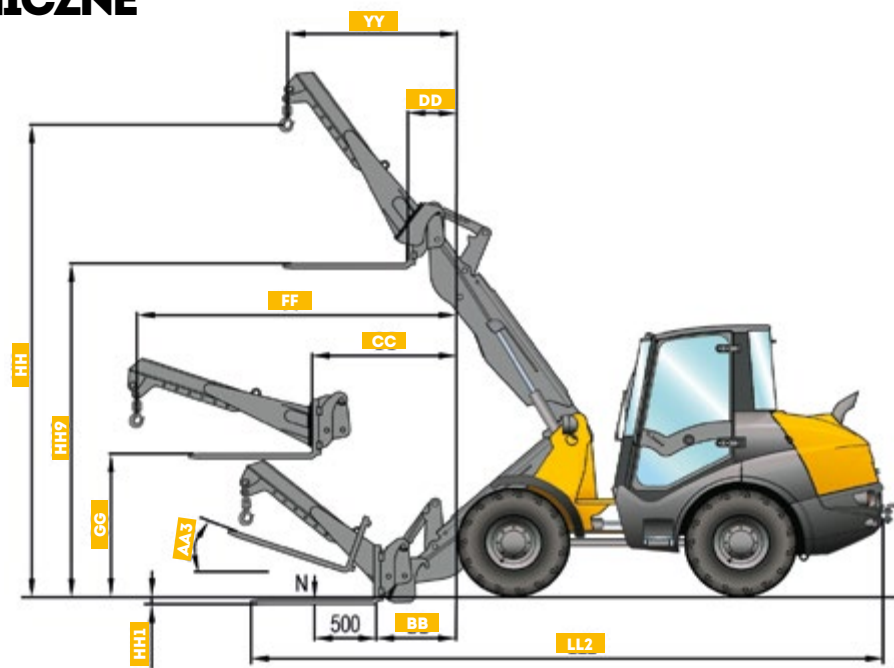
WYMIARY MASZyny	AX700		AX850		AX1000	
ŁYŻKI	STD. 0,70 m³	Ł.W. - 0,65 m³	STD. 0,85 m³	Ł.W. - 0,80 m³	STD. 1,00 m³	Ł.W. - 0,95 m³
AA1	45°	42°	45°	42°	45°	42°
DD	-	535 mm	-	535 mm	-	535 mm
EE	1550 mm	1625 mm	1590 mm	1625 mm	1650 mm	1785 mm
GG	735 mm	595 mm	760 mm	595 mm	700 mm	515 mm
H1	2470 mm	2470 mm	2470 mm	2470 mm	2440 mm	2440 mm
H4	340 mm	340 mm	340 mm	340 mm	325 mm	325 mm
H14	420 mm	420 mm	420 mm	420 mm	415 mm	415 mm
HH1	90 mm	105 mm	90 mm	105 mm	100 mm	140 mm
HH4	3275 mm	3275 mm	3275 mm	3275 mm	3270 mm	3270 mm
HH5	4150 mm	-	4150 mm	-	4250 mm	-
HH6	2475 mm	2375 mm	2475 mm	2375 mm	2400 mm	2280 mm
HH7	-	3010 mm	-	3010 mm	-	2980 mm
HH10	3030 mm	3010 mm	3030 mm	3010 mm	3015 mm	2980 mm
JJ	2780 mm	2770 mm	2780 mm	2770 mm	2780 mm	2770 mm
L2	2030 mm	2030 mm	2030 mm	2030 mm	2030 mm	2030 mm
LL2	5285 mm	5475 mm	5285 mm	5475 mm	5350 mm	5595 mm
LL3 Z	780 mm	880 mm	780 mm	880 mm	850 mm	1030 mm
W1	1600 mm	1600 mm	1750 mm	1750 mm	1750 mm	1750 mm
W3	1315 mm	1315 mm	1405 mm	1405 mm	1405 mm	1405 mm
WW1	1600 mm	1600 mm	1850 mm	1950 mm	1850 mm	1950 mm

WYMIARY MASZyny	AX700 HIGHLIFT		AX 850 HIGHLIFT		AX 1000 HIGHLIFT	
ŁYŻKI	STD. 0,70 m³*	Ł.W. - 0,65 m³*	STD. 0,85 m³*	Ł.W. - 0,80 m³*	STD. 1,00 m³*	Ł.W. - 0,95 m³*
HH6	2785 mm	2685 mm	2785 mm	2685 mm	2710 mm	2590 mm

STD. = Standard
Ł.W. = Łyżka wieloczynnościowa

*Gęstość 1,4 m³

DANE TECHNICZNE



WYMIARY MASZyny		AX700		AX850		AX1000	
	WIDŁY	HAK ŁADUNKOWY	WIDŁY	HAK ŁADUNKOWY	WIDŁY	HAK ŁADUNKOWY	
AA3	19°	-	19°	-	19°	-	
BB	1085 mm	-	1085 mm	-	1100 mm	-	
CC	1315 mm	-	1315 mm	-	1365 mm	-	
DD	410 mm	-	410 mm	-	435 mm	-	
FF	-	2850 mm	-	2850 mm	-	2865 mm	
GG	1385 mm	-	1385 mm	-	1355 mm	-	
HH	-	4510 mm	-	4510 mm	-	4510 mm	
HH1	100 mm	-	100 mm	-	95 mm	-	
HH9	3050 mm	-	3050 mm	-	3065 mm	-	
LL2	5730 mm	6385 mm	5730 mm	6385 mm	5730 mm	6385 mm	
YY	-	1240 mm	-	1240 mm	-	1240 mm	

Wszystkie dane dotyczą ogumienia standardowego.

Wszystkie dane nie są wiążące.

Zastrzega się prawo do wprowadzania zmian bez wcześniejszego poinformowania.

Decydujące znaczenie ma wyłącznie potwierdzenie zamówienia.

MECALAC POLSKA SP. Z O. O.**CENTRALA**

Ul. Jaworowa 1
43-170 Łaziska Górne, Polska
Tel. +48 32 221 32 19

ODDZIAŁ

Ul. Brzozowa 2, Ślęza
55-040 Kobierzyce, Polska
Tel. +48 71 390 12 26

MECALAC FRANCE S.A.S.

2, avenue du Pré de Challes
Parc des Glaisins – CS 40230
Annecy-le-Vieux
FR - 74942 Annecy Cedex
Tel. +33 (0)4 50 64 01 63

**MECALAC BAUMASCHINEN
GMBH**

Am Friedrichsbrunnen
D-24782 Büdelsdorf
Tel. +49(0) 4331 351 0

**MECALAC CONSTRUCTION
EQUIPMENT UK LTD**

Unit 1, Mallory Way
Gallagher Business Park
Coventry, CV6 6PB, UK
Tel. +44 (0)24 7633 9400

**MECALAC İŞ MAKİNELERİ
SAN. VE TİC. LTD. ŞTİ.**

Ege Serbest Bölgesi
Zafer SB Mahallesi Gündüz Sokak No:17/1
35410, Gazimir - İzmir - TÜRKİYE
Tel. +90 232 220 11 15

**WWW.MECALAC.COM**

Dokumenty i dane techniczne mogą ulec zmianie bez uprzedniego powiadomienia. Zdjęcia nie są umownie wiążące. Maszyny pokazane na zdjęciach mogą mieć wyposażenie dodatkowe lub inne niż lokalnie dostępne. Aby sprawdzić opcje dostępne w danym regionie, należy się skontaktować z dealerem firmy MECALAC.

2024 MECALAC®. Wszelkie prawa zastrzeżone.

MK355/PL-12/24 Ilustracja Service communication Mecalac

Autorzy zdjęć Munchow Industriefotos - Mecalac - Fotolia **Dokument nie ma charakteru kontraktowego**