

MecALAC

15MWR

PL



15MWR

MecALAC





15MWR

INNOWACYJNE MASZYNY MIEJSKIE, STWORZONE Z MYSLĄ O CZŁOWIEKU

Od 40 lat, innowacja, dokładność oraz poszukiwanie wydajności to słowa kluczowe składające się na wizję naszej firmy. Mecalac skupia się na maszynach przeznaczonych na place budowy XXI wieku. Z uwagi na fakt, że specyfika każdej pracy jest inna, różnią się także towarzyszące jej ograniczenia oraz z uwagi na kulturę, która jest charakterystyczna dla danego państwa, tworzymy maszyny idealne dla dzisiejszych wyzwań. Nasze maszyny tworzone są przez ludzi i dla ludzi! Jesteśmy dumni z tego, że jesteśmy innowatorami, którzy przekraczają granice celów naszych klientów.



15MWR

NOWY PUNKT ODNIESIENIA

**RODZI SIĘ NOWY
STANDARD W
OPARCIU O
KOMPAKTOWOŚĆ
ORAZ MOBILNOŚĆ**



Wejście na taki poziom
kompaktowości z
mobilnością czterokołowej
ramy jezdnej to po prostu
rewolucja.







15 MWR

SEKRET STABILNOŚCI

PROJEKT: SILNY I STRATEGICZNY ELEMENT TOŻSAMOŚCI MECALAC

“Nasza siła? Oferowanie każdemu klientowi najbardziej wydajnego rozwiązania. Głęboka analiza procesu pracy użytkowników pozwala nam na uzyskanie właściwej, przemysłowej oraz uniwersalnej odpowiedzi na ich zapotrzebowanie. Takie podejście umożliwia nam dostarczanie jeszcze lepiej dopasowanych maszyn dla faktycznych potrzeb w miejscu pracy. Projektowanie zawsze stanowiło dla nas ważną część procesu tworzenia. Jest to silny i strategiczny element tożsamości naszej marki i produktów i nie ogranicza się wyłącznie do estetyki. Nasz design jest funkcjonalny i bezpieczny, łączy w sobie ergonomię i gładkie linie opływowe.”

*Patrick Brehmer,
Szef Marketingu,
Zarządzanie produktami
i projektowanie konstrukcji*

Całkowita integracja przeciwwagi oraz wyposażenia wewnątrz ramy tłoczzonej pozwoliła nam na połączenie kompaktowych rozmiarów ze stabilnością.





+

SEKRET STABILNOŚCI
POLEGA NA ŚCĄCENIU
ORAZ OBNIŻENIU
POŁOŻENIA SILNIKA Z
OBROTOWĄ WIEŻĄ.

+



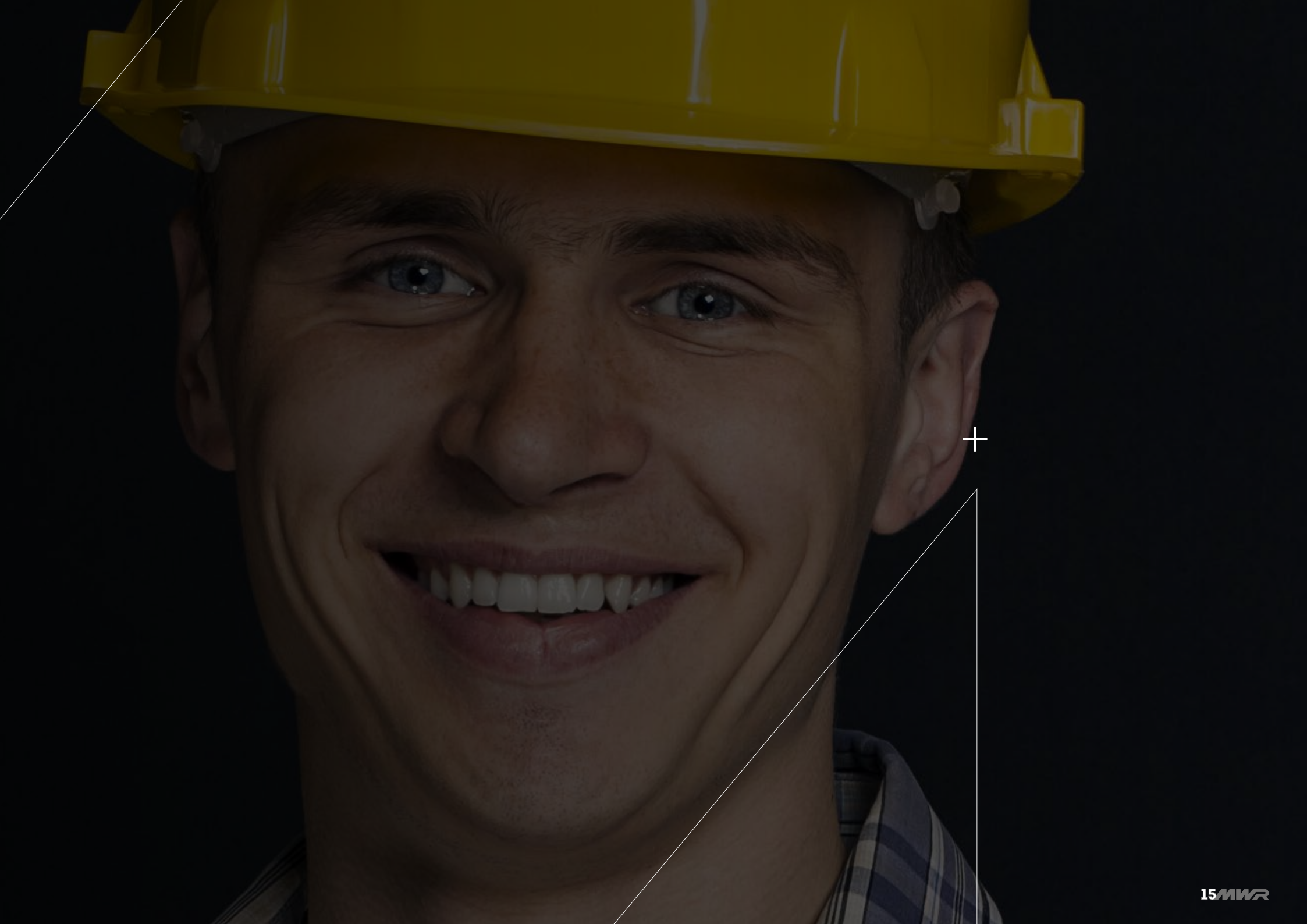
15MWR

PRZYJAZNY DLA UŻYTKOWNIKA

**Optymalizacja bezpieczeństwa dla
operatora, jak również dla zespołów
pracowników zarówno miejskich,
jak i podziemnych placów budowy:**

- łapy montażowe na podłożu
- blokada drgań za pomocą pedału hamulca i drążka sterowego
- ograniczona wysokość dostępu
- doskonała kompaktowość
- opcjonalnie kamery wbudowane i automatyczne
- doskonała widoczność







PRZYJAZNA DLA UŻYTKOWNIKA

ŁATWOŚĆ OBSŁUGI DLA OPERATORA

TRYB POSTOJU, PRACY LUB JAZDY – JEDEN PRZEŁĄCZNIK.

Dzięki unikatowemu selectorowi centralnemu, kierowca może przełączyć się na tryb drogowy lub tryb parkowania pojedynczym ruchem oszczędzając w ten sposób od 7 do 10 manipulacji.

Dzięki tej niespotykanej możliwości wszystko można zrobić w jednej chwili, wybierając pożądaną konfigurację. Gwarantuje to bezawaryjną i niezwykle bezpieczną jazdę na placach budowy, tym samym pozwalając kierowcy na skupienie się na zadaniach i pełną kontrolę nad maszyną.





1 PRZEŁĄCZNIK
3 TRYBY



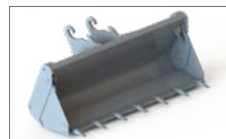


PRZYJAZNA DLA UŻYTKOWNIKA

CONNECT - POŁĄCZENIE I WIELOFUNKCYJNOŚĆ

**MECALAC ULEPSZYŁ
BEZPIECZEŃSTWO I
WIELOFUNKCYJNOŚĆ
SWOICH MASZYN POPRZECZ
WPROWADZENIE CONNECT
- OPATENTOWANEGO
SZYBKOZŁĄCZA,
CHARAKTERYZUJĄCEGO
SIĘ LEKKOŚCIĄ,
SCALENIEM, ŁATWOŚCIĄ
OBSŁUGI I ZWROTNOŚCIĄ
ORAZ NAJWYŻSZYM
BEZPIECZEŃSTWEM.**

Kontrola z kabiny eliminuje wszelkie ryzyko odłączenia od narzędzia przy podłączaniu lub w trakcie pracy. Posiada system detekcji, informujący kierowcę o niepoprawnym zamocowaniu narzędzia (za pomocą sygnałów wizualnych i dźwiękowych). System ten jest odwracalny i wyposażony w funkcję automatycznej kompensacji luzu, sprawiając, że szybkozłącze CONNECT to najlepsze połączenie urządzenia z maszyną!





OBEJRZYJ FILM







PRZYJAZNA DLA UŻYTKOWNIKA

PRZESTRZEŃ ORAZ WIDOK PANORAMICZNY

**WIDOCZNOŚĆ GLOBALNA
ZOSTAŁA ZAPROJEKTOWANA JAKO
OPTIMALIZACJA BEZPOŚREDNIEJ
WIDOCZNOŚCI OPERATORA.**

Linia maski z tyłu maszyny została specjalnie zaprojektowana, a zaokrąglone okno jest teraz jednoczęściowe dla zapewnienia lepszej widoczności. Ramię wysięgnika Mecalac można umieścić w pozycji poziomej przy złożeniu, co zapewnia doskonałą widoczność z boku. 2-częściowa szyba przednia jest składana, a okna w drzwiach można otworzyć tak, aby znajdowały się z przodu miejsca pracy. Dzięki lusterkom i 2 kamerom, kabina zapewnia operatorowi lepszą widoczność, dzięki czemu może kontrolować szerszy obszar pracy podczas zarządzania maszyną.







PRZYJAZNA DLA UŻYTKOWNIKA

DOSTĘPNOŚĆ

ŁATWE WCHODZENIE I SCHODZENIE.

Dzięki idealnie wyśrodkowanej wieży kabina jest łatwo dostępna dla operatora, nie wymagając od niego wysiłku ani ryzyka. Wyjątkowy system Mecalac w postaci drzwi przesuwanych zapewnia łatwe otwieranie i zamykanie zarówno z podłoża, jak i z kabiny.







PRZYJAZNA DLA UŻYTKOWNIKA

NAPEŁNIANIE ZBIORNIKA PALIWA BEZ WYSIŁKU

**ŁATWOŚĆ DOSTĘPU DO ZBIORNIKA
O POJEMNOŚCI 220 LITRÓW DZIĘKI
LOKALIZACJI W RAMIE NAD
PŁYTĄ PODŁOGOWĄ, PROWADZĄCĄ
DO KABINY.**

Obniżenie środka ciężkości, dolna pozycja zbiornika oraz jego większa pojemność oznaczają, iż kierowca lub kierownik floty nie musi już wykonywać żadnych operacji na wysokości. Przy większości innych koparek, w których ciągle montuje się zbiornik paliwa w górnym nadwoziu, napełnianie maszyny 15MWR jest zarówno proste, jak i bezpieczne. Wychodzimy bowiem z założenia, że codzienna obsługa maszyny powinna być zawsze wolna od ryzyka.





15MWR

OPTYMALNE DZIAŁANIE

Maszyna 15MWR posiada wiele technicznych właściwości zapewniających optymalne zarządzanie placem budowy na każdym terenie:

- naturalne wyważenie
- zdolność do działania w każdym terenie
- łatwość manewrowania
- zwinnosć
- kompaktowe rozmiary
- moc podnoszenia



MWR



CHARAKTERYSTYKA DZIAŁANIA

NATURALNE WYWAŻENIE

**NOWA MASZYNA 15MWR
CHARAKTERYZUJE SIĘ STABILNOŚCIĄ
360° WEDŁUG NORMY ISO: OZNACZA TĄ,
ŻE MASZYNA ZACHOWUJE STABILNOŚĆ
NIEZALEŻNIE OD KĄTA OBROTOWEGO
NADWOZIA.**

Podnoszenie, umieszczanie, przesuwanie, wyładowanie... wszystko bez ruchu. Nowe maszyny MWR przekształcają logistykę miejsca pracy dzięki swej niesamowitej stabilności w dowolnej pozycji i w każdym terenie. Niezależnie od warunków, utrzymują równowagę zarówno podczas przemieszczania się pomiędzy budowlami, jak również podczas poszczególnych faz pracy. Daje im to zdolność podnoszenia ładunku w zakresie 360°, co jest niezwyklej osiągnięciem.



CHARAKTERYSTYKA DZIAŁANIA

PRZEŚWIT NAD GRUNTEM

**OBNIŻONY ŚRODEK
CIĘŻKOŚCI NIĘ MA WPŁYWU
NA WYSOKOŚĆ PRZEŚWITU
OD PODŁOŻA, CO STANOWI
PARADOKS WŁAŚCIWY
WYŁĄCZNIE DLA MASZYN
MECÁLAC.**

W celu zagwarantowania mobilności maszyny pomimo nierówności gruntu, utrzymuje ona wystarczającą wysokość, aby uniknąć tarcia i ryzyka uszkodzenia podwozia.





CHARAKTERYSTYKA DZIAŁANIA

STEROWNOŚĆ ORAZ KOMPAKTOWE ROZMIARY

Nowy model maszyny 15MWR może zostać wyposażony w 4 koła skrętne umożliwiające zwrot maszyny niemal w miejscu oraz efektywne pokonywanie przeszkód. Cel: zapewnienie maksymalnej mobilności w wąskich przestrzeniach.

**2,5 RAZY
BARDZIEJ ZWARTA
NIZ KLASYCZNA
KOPARKA**



ZWINNOŚĆ

Wydajność ruchu

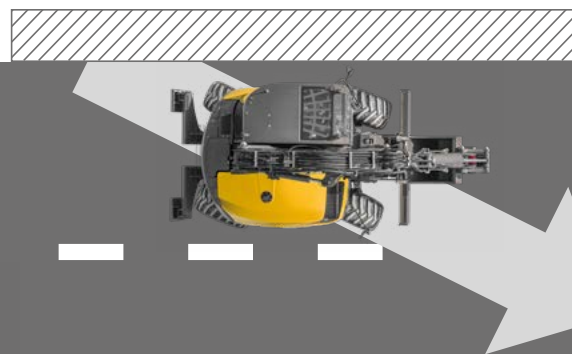
Przy ograniczonym polu manewru 15MWR to mocny sprzymierzeniec. Doskonale zintegrowane łamanie środkowej części wysięgnika oraz jego trzyczęściowy układ umożliwiają pracę poza obrysem maszyny.



MOBILNOŚĆ

Najlepsze manewry

Tryby « psiego chodu » pozwala maszynie 15MWR wyjść z każdej sytuacji.



ZWARTOŚĆ W PRACY

dla zapewnienia bezpieczeństwa

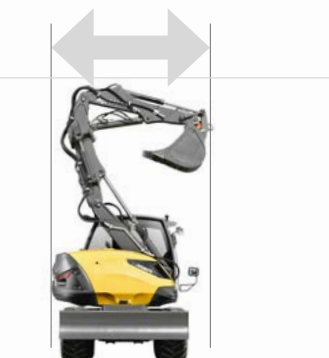
Dzięki możliwości obrotu wieży o 360° oraz wyjątkowemu wysunięciu wysięgnika, maszyna 15MWR zajmuje tylko jeden pas drogi, zapewniając bezpieczeństwo pieszych oraz kierowców innych pojazdów. Dobrze przemyślane wymiary maszyny to idealne rozwiązanie dla obszarów miejskich.



MAKSYMALNA KOMPAKTOWOŚĆ

dla minimalnego rozmiaru

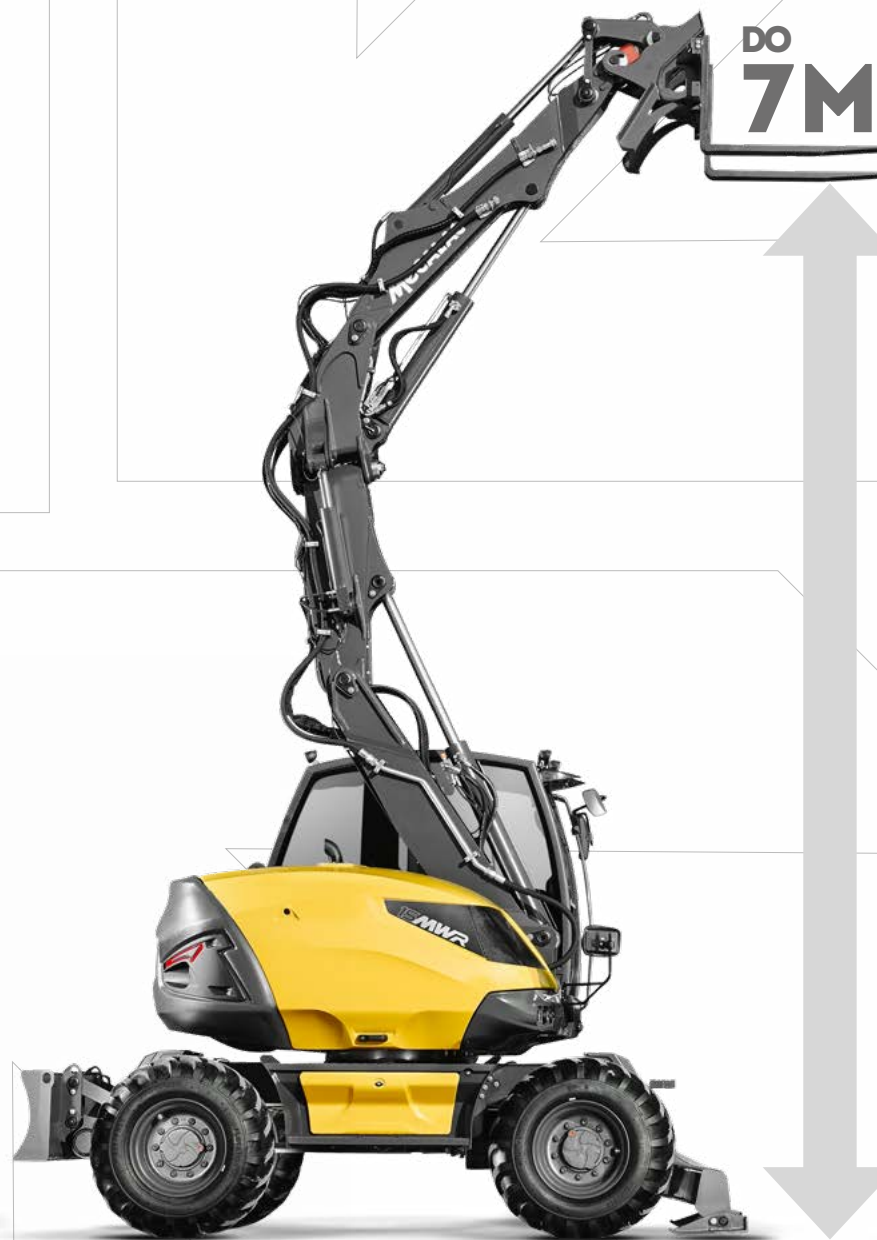
Kompaktowość zapewnia 100% wydajności oraz 100% funkcjonalności, redukując tym samym wpływ miejskich placów budowy na środowisko.





CHARAKTERYSTYKA DZIAŁANIA

MOC PODNOSENIA ORAZ ZASIĘG



NIEZRÓWNANY WSPÓŁCZYNNIK KOMPAKTOWOŚCI I UDŹWIGU:

Unikalna budowa 15MWR sprawia, że ta silna i precyzyjna maszyna jest w stanie unieść do 6,5 t na 3 m pod kątem 360°!

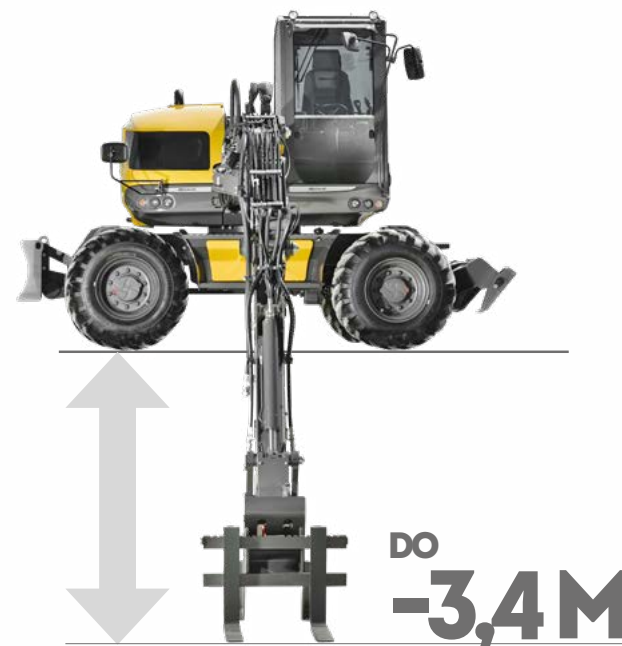


360°



ZASIĘG

Maszyna 15MWR wyposażona w łyżkę ładującą lub widły paletowe umożliwia niezwykle zasięg - dodatni dla załadunku lub ujemny dla rozładunku palet.





CHARAKTERYSTYKA DZIAŁANIA

OD WIEŁOFUNK- CYJNOŚCI DO NIEZALEŻ- NOŚCI

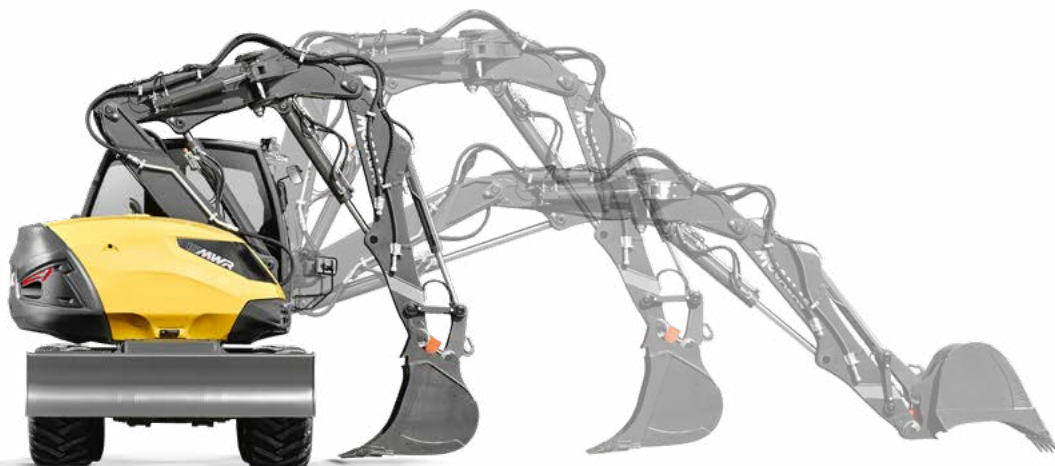
**WIEDZA EKSPERCKA RODZI SIĘ Z
DOŚWIADCZENIA. NASZA WIEDZA
SPECJALISTYCZNA OPIERA SIĘ
NA SILNYM PRZEKONANIU, IŻ KORZYŚCI
NIE MOGĄ ISTNIEĆ BEZ PROSTOTY
UŻYTKOWANIA I WIEŁOFUNKCYJNOŚCI.**

Niezależnie od rodzaju pracy, oferujemy najlepszą widoczność,
sterowność oraz swobodę na każdym placu budowy.





SZEROKI ZASIĘG KOPANIA



OBCIĄŻENIE STATYCZNE



UNIKALNA WYSOKOŚĆ PODNOSZENIA PONAD PRZESZKODAMI





USŁUGI KOMPLEMENTARNE

WYDAJNOŚĆ, RENTOWNOŚĆ, ŻYWOTNOŚĆ

ODKRYJ NASZE USŁUGI

ORYGINALNE ŚRODKI SMARNE MECALAC PREMIUM

Stosowanie olejów i smarów Mecalac premium zapewni Twojej maszynie:

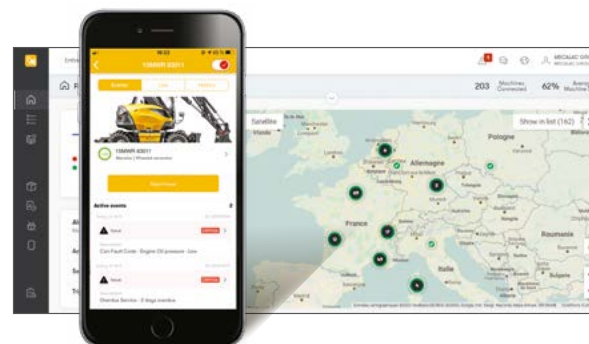
- Wydłużoną żywotność maszyny
- Przedłużoną gwarancję i większe interwały wymiany oleju
- Wydajność w każdych warunkach pogodowych



MY MECALAC CONNECTED SERVICES

Aby zoptymalizować wykorzystanie swoich maszyn, MECALAC oferuje szeroki zakres usług telematycznych:

- Zdalne zarządzanie flotą
- Dostęp do wszystkich danych dotyczących użytkowania maszyny
- Ograniczony czas przestoju maszyny dzięki konserwacji zapobiegawczej



 **MY MECALAC**
CONNECTED SERVICES





ORYGINALNE CZĘŚCI MECALAC

Tylko oryginalne części MECALAC zapewniają optymalną żywotność i maksymalną wydajność:

- Certyfikowane oryginalne części
- Zestawy konserwacyjne
- Rozszerzona gwarancja



FINANSOWANIE FABRYCZNE MECALAC

Pełna gama produktów finansowych i usług powiązanych, aby spełnić Twoje indywidualne wymagania.



Lista oferowanych usług może się różnić w zależności od kraju. Aby uzyskać szczegółowe informacje, skonsultuj się z lokalnym dealerem Mecalac.



SZKOLENIA MECALAC

W pełni wykorzystaj potencjał swojej maszyny:

- Efektywne użytkowanie
- Indywidualne szkolenia
- Intensywna praktyka



ROZSZERZONA GWARANCJA



Nasze rozwiązania są dostosowane do Twoich potrzeb, aby zmaksymalizować żywotność Twojej maszyny:

- Indywidualne umowy
- Poczucie spokoju
- Kontrolowane wydatki



15MWR

DOSTOSUJ SWOJĄ MASZYNĘ 15MWR

Model 15MWR w standardzie posiada wiele właściwości, spełniających wymagania różnego rodzaju klientów, takich jak: wykonawców kształtowania krajobrazu, prac ziemnych, prac publicznych, władz miejskich, itp. Istnieje możliwość dopasowania 15MWR do potrzeb klienta, począwszy od wyboru koloru, opon, ogrzewania, klimatyzacji lub kamer, a skończywszy na częściach dodatkowych wyposażenia, łyżkach oraz narzędziach hydraulicznych.

WYBÓR KOLORÓW

Chcesz, aby maszyna 15MWR miała kolory Twojej marki? Dopasuj kolory Mecalac za pomocą własnych kodów RAL.

Przykłady kolorów



WYBÓR OPON

Zwykłe MITAS 18-19.5 (w standardzie)
Zwykłe MICHELIN XF 18R19.5
Koła bliźniacze MITAS 10.00-20 16PR NB38 (z pierścieniem)
Koła bliźniacze CALIBER 315/70 R22.5 (z pierścieniem)
Duże ALLIANCE 600/40-22.5

Wyposażenie standardowe i dodatkowe może ulec zmianie.
Szczegółowe informacje można uzyskać u dealera Mecalac.



KABINA - KOMFORT I BEZPIECZENSTWO

Klimatyzacja (w standardzie)
Sygnalizacja obrotu
Sygnalizacja obrotu LED
Alarm przesuwu
Alarm adaptacji przesuwu typu Lynx
Dodatkowe oświetlenie przednie
Oświetlenie tylne
Osłona przeciwsłoneczna kabiny
Podgrzewany fotel pneumatyczny
Przełącznik ISO / SAE
Przygotowanie pod system Telematics

RAMA

1 lub 2 osie skrętne
Inwersja kierunku sterowania (tylko 4 koła skrętne)
Tylny lemiesz (standard)
Gumowe poduszki ochronne pod stabilizatorami
Wspornik chwytaka dwuszcękowego
Osłony przeciwbłotne (tylko 4 koła skrętne)

PRZECIWWAGA CIĘŻKA (+450 KG)

SILNIK

Filtr cząsteczek (DPF)
Automatyczne opóźnienie zatrzymania silnika
Elektryczna pompa gazu i oleju z zatrzymaniem automatycznym
Zabezpieczenie antywłamaniowe - immobilizer elektroniczny z 6 klawiszami

LINIE POMOCNICZE

Dodatkowa linia pomocnicza
Dodatkowa proporcjonalna linia pomocnicza
Dodatkowa linia hydrauliczna (odłączenie siłownika kopiącego)
Linia powrotu młota

ZAWORY BEZPIECZEŃSTWA ZABEZPIECZAJĄCE PRZED OPUSZCZENIEM

Zawory bezpieczeństwa na wysięgniku, wysięgnik regulowany, ramię wypychające (standard)

Zawory bezpieczeństwa na wysięgniku, wysięgnik regulowany, ramię wypychające, łyżka

SZYBKOZŁĄCZE

Szybkozłącze hydrauliczne Mecalac CONNECT - bez haka (standard)

Szybkozłącze „Connect” z hakiem

Przygotowanie pod podłączenie obcego szybkozłącza (sworznie mocujące i zasilenie hydrauliczne wyprowadzone na końcówce wysięgnika)

WIELOFUNKCYJNY DODATKOWY ELEMENT WYPOSAŻENIA MECALAC

Wielofunkcyjny dodatkowy element wyposażenia Mecalac

2-częściowy dodatkowy element wyposażenia wysięgnika (w standardzie)

Offset, 2-częściowy dodatkowy element wyposażenia wysięgnika

SMAROWANIE

Standardowe smarowanie ręczne: jeden punkt dla wieży oraz pierwszego wysięgnika (w standardzie)

Centralne smarowanie ręczne dla wieży oraz wyposażenia (z wyłączeniem osi pomiędzy prętem łączącym a układem szybkozłącza)

Centralne smarowanie automatyczne dla wieży oraz wyposażenia

WYBÓR OLEJU

Olej hydrauliczny Total (ISO 46) (w standardzie)

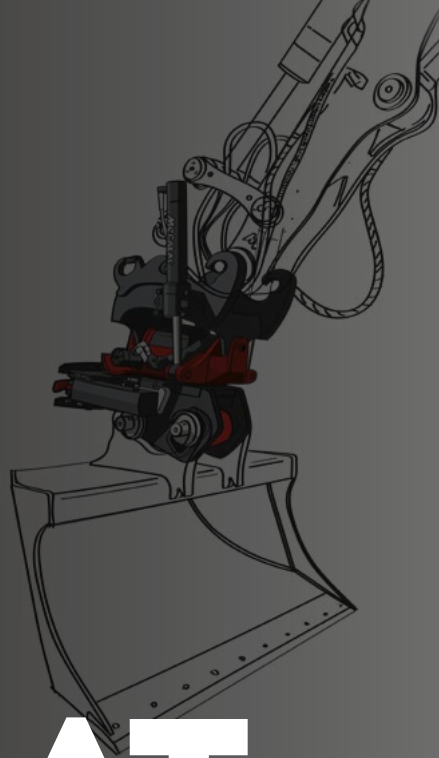
Olej hydrauliczny Panolin (HLP 46)

Olej hydrauliczny organiczny Total (BIOHYDRAN TMP 46)

Olej hydrauliczny do niskich temp. (ISO 32)

Olej hydrauliczny do wysokich temp. (ISO 68)

Olej hydrauliczny dla bardzo wysokich temp. (ISO 100)

**15MWR**

WYJĄTKOWE AKCESORIA MECALAC

ŁYŻKI DO KOPANIA

TYP	SZEROKOŚĆ (mm)	liczba zębów	OBJĘTOŚĆ (l)	WAGA (kg)
ŁYŻKA KOPARKOWA z zębami	450	3	235	319
	500	3	270	331
	600	3	335	358
	850	4	515	434
	1000	4	625	485
	1200	5	770	551
ŁYŻKA KOPARKOWA bez zębów	450	-	235	295
	500	-	270	306
	600	-	335	333
	850	-	515	401
	1000	-	625	452
	1200	-	770	510

WAŚKA ŁYŻKA

TYP	SZEROKOŚĆ (mm)	liczba zębów	OBJĘTOŚĆ (l)	WAGA (kg)
WAŚKA ŁYŻKA	300	2	95	275

MECALAC MR60 TILTROTATOR

TYP	Specyfikacja	ODLEGŁOŚĆ MIĘDZY SWORZNIAMI (mm)	MOMENT OBROTOWY (Nm)	WAGA (kg) 1xCONNECT
MR60 TILTROTATOR BEZ CHWYTAKA	PODWÓJNE ZŁĄCZE CONNECT 2 linie niskiego przepływu	686	7640	577
MR60 TILTROTATOR Z CHWYTAKIEM	PODWÓJNE ZŁĄCZE CONNECT jedna linia niskiego przepływu	686	7640	687

MECALAC TILTROTATOR : DEDYKOWANE ŁYŻKI SKARPOWE

TYP	Specyfikacja	SZEROKOŚĆ (mm)	POJEMNOŚĆ (l)	WAGA (kg)
ŁYŻKA SKARPOWA DLA TILTRATOR MR60	Dedykowana do prac wykończeniowych	1500	570	456
PRZYKRĘCANY LEMIESZ DO ŁYŻKI SKARPOWEJ	odległość między środkami otworów 152,4 mm	1500	-	41

MŁOT HYDRAULICZNY MECALAC MB80

TIPO	Specyfikacje	WYSOKOŚĆ (mm)	ILOŚĆ UDERZEŃ na minutę	POZIOM HAŁASU (dB)	WAGA (kg)
MŁOT HYDRAULICZNY MB80 / Wszystkie rodzaje zastosowań	Z grotem płaskim, typu dłuto lub olówek w opcji	1241	420 - 870	96	665

ŁYŻKA ŁADOWARKI

TYP	SZEROKOŚĆ (mm)	liczba zębów	OBJĘTOŚĆ (l)	WAGA (kg)
ŁYŻKI ŁADOWARKI z zębami	2250	7	1000	614
ŁYŻKI ŁADOWARKI bez zębów	2250	-	1000	591

ŁYŻKA ŁADOWARKOWA 4X1

TYP	SZEROKOŚĆ (mm)	liczba zębów	OBJĘTOŚĆ (l)	WAGA (kg)
4X1 ŁYŻKA z zębami	2520	7	750	792
4X1 ŁYŻKA OCHRONNA na zęby		-	-	14
4X1 ŁYŻKA bez zębów	2520	-	750	769
4X1 LISTWA OCHRONNA		-	-	5
ŚRUBOWE PRZECIWOSTRZE – przykręcany lemiesz – 7 otworów w osi; rozstaw 380	2520	-	-	71
ZESTAW PODŁĄCZENIOWY	-	-	-	8

ŁYŻKA SKARPOWA

TYP	Specyfikacje	SZEROKOŚĆ (mm)	OBJĘTOŚĆ (l)	WAGA (kg)
ŁYŻKA SKARPOWA		2000	590	509
PRZYKRĘCANY LEMIESZ	otwory w osi, rozstaw 185	2000	-	38
PRZYKRĘCANY LEMIESZ	otwory w osi, rozstaw 185	2000	-	57

ŁYŻKI SKARPOWE HYDRAULICZNE

TYP	Specyfikacje	SZEROKOŚĆ (mm)	OBJĘTOŚĆ (l)	WAGA (kg)
ŁYŻKI SKARPOWE HYDRAULICZNE	2x siłowniki, 2x 45°	1800	516	725
PRZYKRĘCANE PRZECIWOSTRZE	odległość między środkami otworów 152,4 mm	1800	-	51

WÓZEK WIDŁOWY

TYP	Specyfikacje	WAGA (kg)
WÓZEK WIDŁOWY	do użytku z 4 zaworami bezpieczeństwa	410
ZESTAW DO POSADOWIENIA WIDEŁ NA LEMIESZU		8

TARCZA PRZEŁADUNKOWA ORAZ TARCZA MŁOTA

TYP	Specyfikacje	WAGA (kg)
PLYTA HAKOWA Z HAKIEM	do użytku z 3 zaworami bezpieczeństwa	122

WYSIĘGNIK PRZEŁADUNKOWY

TYP	Specyfikacje	WAGA (kg)
WYSIĘGNIK PRZEŁADUNKOWY	długość 4100 mm, unos 500 Kg do użytku z 4 zaworami bezpieczeństwa	177

WSPORNIK CHWYTAKA

TYP	WAGA (kg)
WSPORNIK CHWYTAKA	124

ZĄB DO ZRYWU

TYP	WAGA (kg)
ZĄB DO ZRYWU	293

PLYTA ADAPTACYJNA POD MŁOT

TYP	Specyfikacje	WAGA (kg)
PLYTA POD MŁOT BEZ OTWRÓW MONTAŻOWYCH	-	139
PLYTA POD MŁOT Z OTWORAMI MONTAŻOWYMI	prosimy o kontakt z dilerem	136

A Mecalac recomenda a utilização de acessórios apropriados para maximizar o valor que os clientes obtêm dos nossos produtos. A utilização de acessórios, incluindo baldes, que não estejam de acordo com as recomendações ou especificações da Mecalac em termos de peso, dimensões, fluxos, pressões, etc., pode resultar num desempenho inferior ao ideal, incluindo mas não se limitando a reduções na produção, estabilidade, confiabilidade e durabilidade dos componentes.

DANE TECHNICZNE

DANE WAGOWE	DANE
W gotowości roboczej, z lemieszem, operator 75kg, pełny zbiornik paliwa, koła bliźniacze, bez osprzętu opcjonalnego, z łyżką koparkową 1000mm	14218 kg
W gotowości roboczej, z lemieszem i podporami, operator 75kg, pełny zbiornik paliwa, koła bliźniacze, wysięgnik z offsetem, cięższa przeciwwaga, z łyżką koparkową 1000mm	15458 kg

SILNIK	
Silnik turbo z wlotem schłodzonego powietrza (stopień 4) Zawór EGR i katalizator	Vanne EGR et pot catalytique (DOC)
4 cylindry szeregowo Diesel	DEUTZ TCD 3,6 L4
Moc (DIN 70020) oraz prędkość silnika	100 kW (136 ch) przy 2300 rpm Maks.
Moment obrotowy	500 N.m przy 1600 rpm
Pojemność skokowa	3621 cm ³
Woda chłodząca	woda
Filtr suchy powietrza, wkład (ze wskaźnikiem zatkania w kabinie)	•
Zużycie paliwa (w zależności od warunków roboczych)	8 przy 14 l/h
Poziom hałasu (LWA)	101 dB(A)
Pojemność zbiornika paliwa	220 l

UKŁAD ELEKTRYCZNY	
Napięcie	12 V
Baterie	1 x 95 Ah/800 A
Alternator	120 A
Rozrusznik	4 kW
Zabezpieczone gniazda elektryczne	•

PODWOZIE	
Sztynwe	•
Wew. promień obrotu	•
- 4 koła sterownicze (opcjonalnie)	1,93 m
- 2 koła sterownicze	4,44 m
Zew. promień obrotu	•
- 4 koła sterownicze (opcjonalnie)	4,44 m
- 2 koła sterownicze	7,36 m
Lemiesz na równoległoboku:	•
- wysokość unoszenia nad podłoże	426 mm
- maks. głębokość ostrza pod podłożem	150 mm
Stabilizatory kontrolowane niezależnie lub w parach	•

PRZEKŁADNIA	
Przekładnia hydrostatyczna z obwodem otwartym	•
Inwersja kierunku jazdy za pomocą manipulatora	•
Silnik hydrauliczny sprzężony z 2-stopniową skrzynią biegów ZF	typ "Powershift"
Bezstopniowa przekładnia BF: od 0 do 35 km/h, całkowity zakres prędkości maszyny	od 0 do 35 km/h
"Kontrola Jazdy" oraz "Kontrola Prędkości"	•
Maks. siła tarcia	8300 daN
Ciśnienie maks.	350 bar
Prędkość przepływu pompy	160 l/min
Silnik hydrauliczny	107 cm ³

DANE TECHNICZNE

OSIE I KOŁA		DANE
Napęd 4-kołowy		•
Sztyna oś napędowa z tyłu		sterowanie jako opcja
Oscylacja osi napędowej nad podwoziem przednim +/- 10° ; blok oscylacyjny zawiera 2 cylindry hydrauliczne		sterowanie w standardzie
HAMULCE		
Centralny układ hamulcowy z podwójnym obwodem		•
Hamulce wielotarczowe zanurzone w oleju na każdej osi		•
WIEŻA		
Pełny obrót 360°		•
Napędzana wewnętrznym kołem obrotowym		•
Sworzeń z silnikiem hydraulicznym z hamulcem		•
Prędkość obrotowa	10 rpm	
Moment obrotowy	3800 daN.m	
Silnik hydrauliczny	1260 cm³	
Ciśnienie maks.	260 bar	
Amortyzator dla progresywnego obrotu wieży, uruchamianie i zatrzymywanie, pojemność		•
KABINA		
Niezwykłe wygodna kabina z widokiem panoramicznym bez ramy po stronie lewej z tyłu		ROPS oraz FOPS
Kabina z nadwoziem samonośnym zamocowana do 4 słupków sprężynowych		•
Szyba przednia częściowo lub w pełni demontowalna		pod zadaszeniem kabiny
Drzwi przesuwne		•
Otwierane okienko w drzwiach		•
Fotel regulowany, dopasowujący się do kształtu operatora		pod kątem wysokości i szerokości z pasem bezpieczeństwa
Układ sterowania wbudowany w konsolę zlokalizowaną po każdej stronie fotela regulowany względem fotela		•
Układ podgrzewania wody zgodny z ISO 10263		wentylator wysokoprzepływowy, wysoka wydajność odparowywania i odmrażania
Układ sterowania wyposażony w dźwignie ergonomiczne i proporcjonalne		•
EKRAN kolorowy 7» wyświetlający informacje na temat bezpieczeństwa i monitoringu funkcji maszyny		•
Poziom paliwa i temperatura chłodziwa wyświetlane są na desce rozdzielczej		•
Światło przednie		•
Boczne i wsteczne kamery		•
Tylny schowek		chłodzenie z klimatyzacji
DODATKOWY ELEMENT WYPOSAŻENIA		
Kinematyka zmienna Mecalac do 4 części: wysięgnik, wysięgnik regulowany, wysięgnik offsetowy oraz czerpak pod kątem 140°		
Standardowy offset prawostronny i lewostronny z cylindrem hydraulicznym		2,30 m/oś maszyny (z wielofunkcyjnym wyposażeniem Mecalac)
Łożyska końcowe wyposażone w pierścienie uszczelniające oraz smarowane za pośrednictwem pierścieni		•
Cylindry wysięgnika z amortyzatorami położenia krańcowego		•
CONNECT szybkozłącze		•

UKŁAD HYDRAULICZNY		DANE
Pompa o regulowanej wydajności		maks. 130 cm³
Przepływ maks.		270 l/min
Maks. ciśnienie robocze		350 bar
Proporcjonalny Czujnik Obciążenia z indywidualnym wyważeniem każdego elementu: wysięgnik, wysięgnik regulowany, czerpak, łyżka oraz elementy dodatkowe		•
Proporcjonalność funkcji niezależnie od ciśnienia każdego elementu: "wspólny przepływ"		•
Antykawitacyjny zawór upustowy dla nadciśnienia w każdym elemencie		•
Sterowanie proporcjonalne ze wspomaganie hydraulicznym za pomocą dźwężka sterowego lub pedałów nożnych przy niskim ciśnieniu z akumulatorem awaryjnym		•
Pozostałe funkcje sterowane zaworami elektromagnetycznymi		•
Obwód dodatkowych elementów wyposażenia		Standard
- Przepływ maks.		180 l
- Przepływ regulowany do monitora		•
- Funkcja proporcjonalna		•
Olej hydrauliczny		122 l
Pojemność układu hydraulicznego		240 l

TRYBY OPERACYJNE

TRYB ROBOCZY

- Obrót wieży oraz sterowanie czerpakiem za pomocą lewego manipulatora
- Łyżka oraz wysięgnik środkowy lub wysięgnik sterowany za pomocą prawego manipulatora
- Sterowanie jazdą za pomocą pedałów nożnych
- Obsługa koparki w trybie ISO
- Natychmiastowe użycie funkcji automatycznego biegu jałowego
- Wyświetlacz prędkości silnika (rpm)
- Wyświetlacz w trybie roboczym

TRYB JAZDY

- Dezaktywacja manualnego sterowania prędkością silnika. (Prędkość silnika różni się w zależności od głębokości wciśnięcia pedału)
- Włączanie świateł drogowych
- Włączanie sygnalizatora obracania
- Blokowanie funkcji hydraulicznych maszyny (element dodatkowy, obrót, wysięgniki)
- Dezaktywacja blokady oscylacji (tylko jeśli selektor blokady oscylacji jest w trybie AUTO) i nie jest aktywowana za pomocą dźwężka sterowego prawostronnego
- Dezaktywacja alarmu jazdy
- Dezaktywacja alarmu przeciążenia
- Wyświetlacz prędkości w km/h
- Dezaktywacja funkcji biegu jałowego za pomocą klawiatury i dźwężka sterowego
- Sterownik prędkości
- Wyświetlacz w trybie drogowym

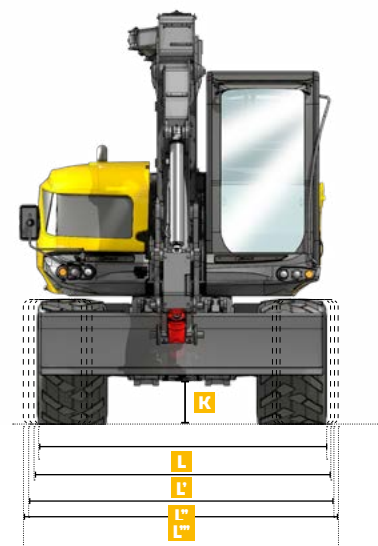
TRYB POSTOJOWY

- Zaciągnięcie hamulca postojowego
- Przełączenie przekładni na luz
- Dezaktywacja pedału gazu
- Ustawienie obrotów silnika na bieg jałowy
- Zablockowanie sterowania układem hydraulicznym i elektrycznym
- Wyświetlacz w trybie ekonomicznym
- Blokada osi oscylacji

15MWR

DANE TECHNICZNE

WSPÓLNE DLA KINEMATYKI
WSZYSTKICH WYSIĘGNIKÓW



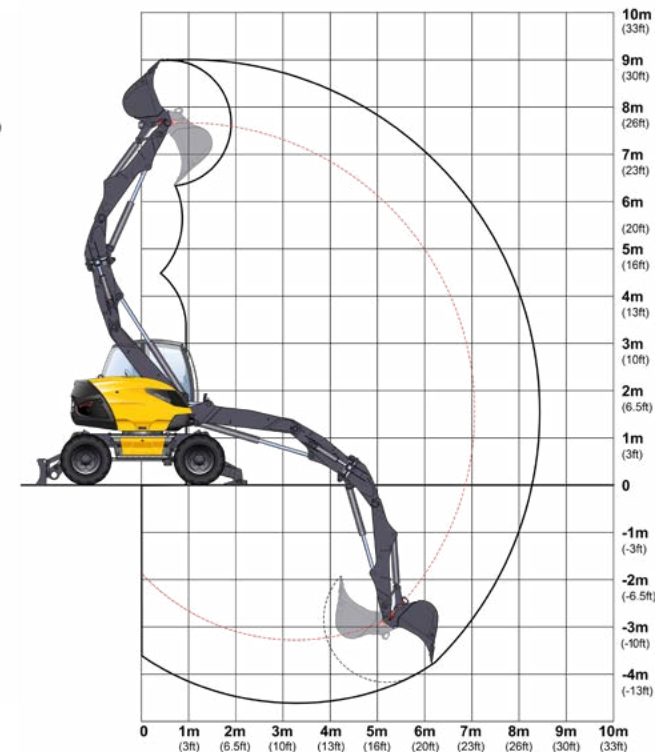
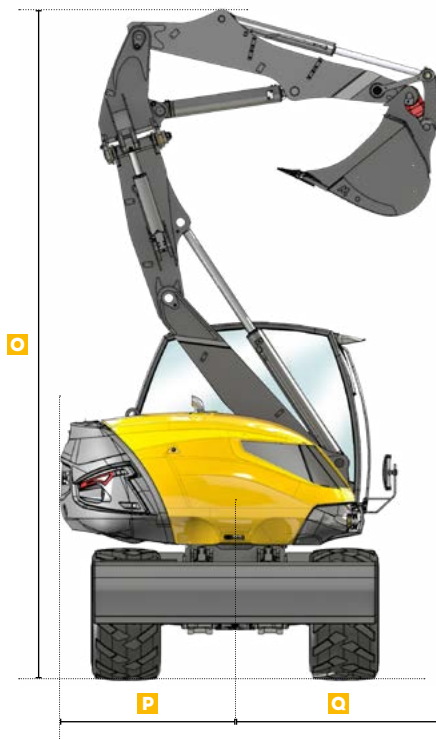
WYMIARY MASZYNY

A	Wysokość kabiny (bez elementu dodatkowego)
B	Wysokość pokrywy
C	Zwis ramy dolnej po stronie stabilizatorów
D	Zwis ramy dolnej po stronie ostrza
E	Rozstaw kół
F	Kąt przecinania ostrzy
G	Wysokość z uniesionym ostrzem
H	Kąt przecinania stabilizatorów
I	Wysokość z uniesionymi stabilizatorami
J	Prześwit od podłoża przy osi
K	Prześwit od podłoża przy skrzyni biegów
L	Szerokość z oponami 18-19,5
L'	Szerokość z oponami podwójnymi 10,00-20
L''	Szerokość z oponami 600
L'''	Szerokość z oponami Caliber

WSPÓLNE DLA KINEMATYKI WSZYSTKICH WYSIĘGNIKÓW

3127 mm
2325 mm
2328 mm
2241 mm
2450 mm
29°
437 mm
32°
347 mm
454 mm
350 mm
2390 mm
2520 mm
2520 mm
2580 mm

DANE TECHNICZNE

WIELOFUNKCYJNY DODATKOWY
ELEMENT WYPOSAŻENIA MECALAC

WYMIARY MASZyny

WIELOFUNKCYJNY ELEMENT
DODATKOWY WYPOSAŻENIA MECALAC

M	Długość całkowita z dostawką	5200 mm
N	Wysokość całkowita	3660 mm
O	Wysokość w pozycji złożonej	5891 mm
P	Promień zachodzenia	1570 mm
Q	Promień przodu	1845 mm

OSIĄGI ŁYŻKI KOPARKOWEJ

Sila zrywajaca	8170 daN
Sila penetracyjna/wyrywajaca	5500 daN
Zasięg maks.	8300 mm
Maks. głębokość kopania	4550 mm

SIŁA PODNOSZENIA Z HAKIEM ZAŁADOWCZYM – Z LEMIESZEM ORAZ
STABILIZATORAMI NA PODŁOŻU – Wszystkie wagi zostały podane w kg.

	PRZÓD	BOK	PRZÓD	BOK	PRZÓD	BOK
	3M		4,5M		6M	
3M	8000	8000	6600	4400	4600	2200
0M	8000	8000	8000	3400	5200	2000
-1,5M	8000	8000	8000	3300	3900	1900

SIŁA PODNOSZENIA Z HAKIEM ZAŁADUNKOWYM - NA KOŁACH

Wszystkie wagi zostały podane w kg.

	PRZÓD	BOK	PRZÓD	BOK	PRZÓD	BOK
	3M		4,5M		6M	
3M	8000	6500	4600	3400	2400	1700
0M	8000	6000	3700	2600	2200	1500
-1,5M	8000	4500	3700	2300	2100	1400

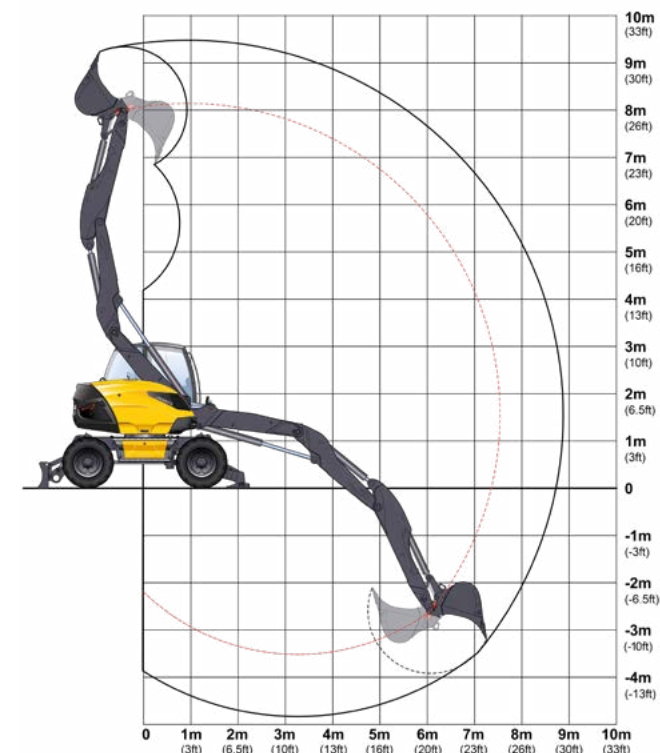
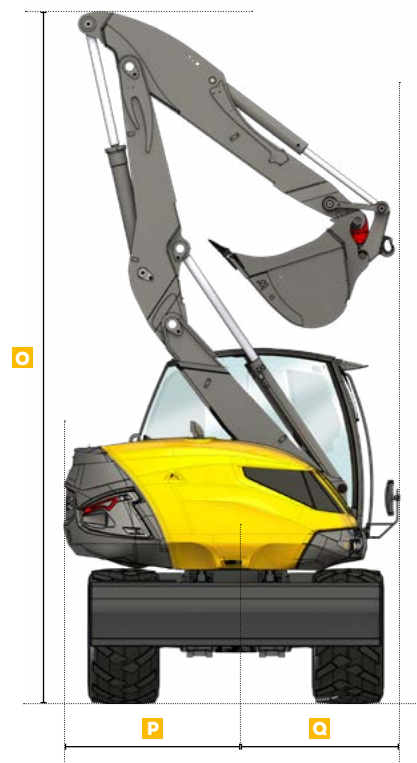
WARUNKI ROBOCZE Z HAKIEM PODNOSZĄCYM

- Na wypoziomowanym i zwartym podłożu
- Wyposażenie bez offsetu
- Z zablokowaną osią oscylacji
- Bez narzędzi (łyżka, szufła) z płytą hakową oraz hakiem załadunkowym 8T
- Koła 18-19,5
- 75% obciążenie wywracające lub 87% pojemności hydraulicznej
- Wartości maks. określone dla optymalnej pozycji wysięgnika oraz cylindrów



Podczas pomiaru rzeczywistego udźwigu w kg, należy uwzględnić wszystkie elementy dodane do końca miarki, a w szczególności ich położenie i ciężar.

DANE TECHNICZNE

2-CZĘŚCIOWY ELEMENT DODATKOWY
WYPOSAŻENIA WYSIĘGNIKA

WYMIARY MASZyny

2-CZĘŚCIOWY ELEMENT DODATKOWY
WYPOSAŻENIA WYSIĘGNIKA

M	Długość całkowita z dostawką	5200 mm
N	Wysokość całkowita	3735 mm
O	Wysokość w pozycji złożonej	6130 mm
P	Promień zachodzenia	1570 mm
Q	Promień przodu	1420 mm

OSIĄGI ŁYŻKI KOPARKOWEJ

Siła zrywająca	8170 daN
Siła penetracyjna/wyrywająca	6200 daN
Zasięg maks.	8800 mm
Maks. głębokość kopania	4800 mm

SIŁA PODNOSZENIA Z HAKIEM ZAŁADOWCZYM – Z LEMIESZEM ORAZ
STABILIZATORAMI NA PODŁOŻU – Wszystkie wagi zostały podane w kg.

	PRZÓD	BOK	PRZÓD	BOK	PRZÓD	BOK	PRZÓD	BOK
	3M		4,5M		6M		7,5M	
3M	8000	8000	6500	4400	4600	2300	3300	1400
0M	8000	8000	8000	3500	5400	2000	2800	1300
-1,5M	8000	8000	8000	3200	4100	1900		

SIŁA PODNOSZENIA Z HAKIEM ZAŁADUNKOWYM - NA KOŁACH

Wszystkie wagi zostały podane w kg.

	PRZÓD	BOK	PRZÓD	BOK	PRZÓD	BOK	PRZÓD	BOK
	3M		4,5M		6M		7,5M	
3M	8000	6600	4700	3500	2400	1700	1500	1000
0M	8000	6000	3800	2700	2200	1500	1400	900
-1,5M	8000	4700	3600	2400	2100	1400		

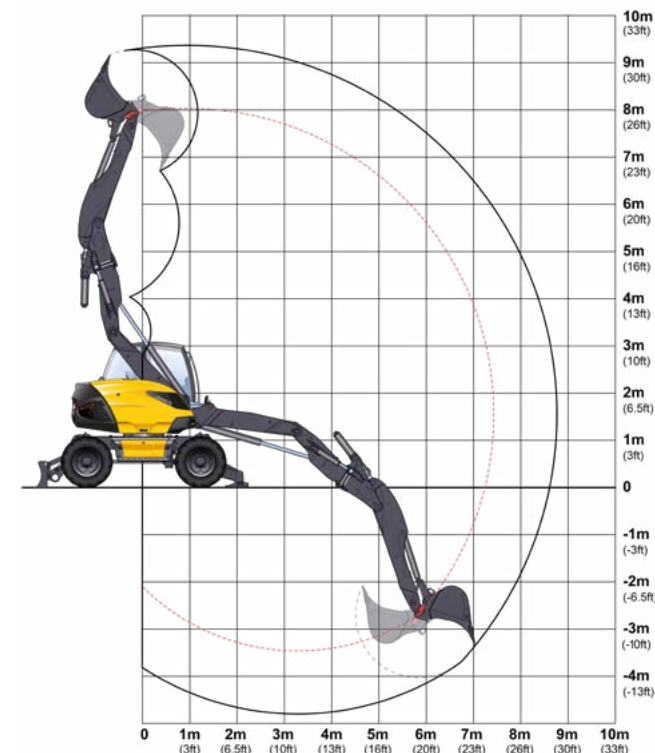
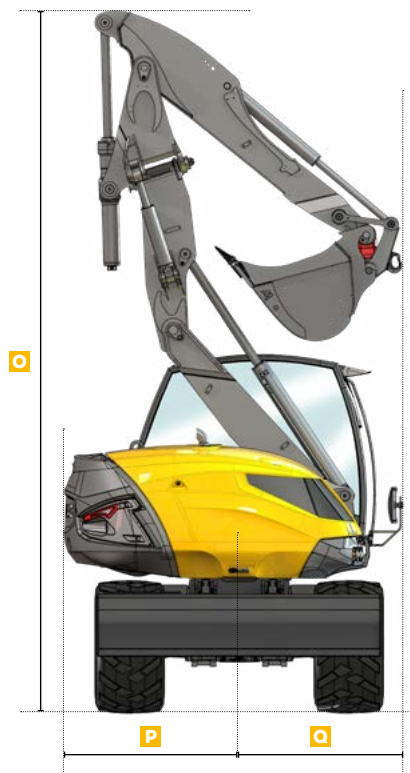
WARUNKI ROBOCZE Z HAKIEM PODNOSZĄCYM

- Na wypoziomowanym i zwartym podłożu
- Z zablokowaną osią oscylacji
- Bez narzędzi (łyżka, szufła) z płytą hakową oraz hakiem załadunkowym 8T
- Koła 18-19,5
- 75% obciążenie wywracające lub 87% pojemności hydraulicznej
- Wartości maks. określone dla optymalnej pozycji wysięgnika oraz cylindrów



Podczas pomiaru rzeczywistego udźwigu w kg, należy uwzględnić wszystkie elementy dodane do końca miarki, a w szczególności ich położenie i ciężar.

DANE TECHNICZNE

OFFSETOWA DOSTAWKA WSIĘGNIKA
2-CZĘŚCIOWEGO

WYMIARY MASZINY

OFFSETOWA DOSTAWKA WSIĘGNIKA
2-CZĘŚCIOWEGO

M	Długość całkowita z dostawką	5200 mm
N	Wysokość całkowita	3786 mm
O	Wysokość w pozycji złożonej	6130 mm
P	Promień zachodzenia	1570 mm
Q	Promień przodu	1420 mm

OSIĄGI ŁYŻKI KOPARKOWEJ

Siła zrywająca	8170 daN
Siła penetracyjna/wyrywająca	6200 daN
Zasięg maks.	8700 mm
Maks. głębokość kopania	4700 mm

SIŁA PODNOSZENIA Z HAKIEM ZAŁADOWCZYM – Z LEMIESZEM ORAZ
STABILIZATORAMI NA PODŁOŻU – Wszystkie wagi zostały podane w kg.

	PRZÓD	BOK	PRZÓD	BOK	PRZÓD	BOK	PRZÓD	BOK
	3M		4,5M		6M		7,5M	
3M	8000	8000	6400	4400	4500	2500	2900	1300
0M	8000	8000	8000	3400	5200	1900	2700	1200
-1,5M	8000	8000	8000	3000	4000	1800		

SIŁA PODNOSZENIA Z HAKIEM ZAŁADUNKOWYM - NA KOŁACH

Wszystkie wagi zostały podane w kg.

	PRZÓD	BOK	PRZÓD	BOK	PRZÓD	BOK	PRZÓD	BOK
	3M		4,5M		6M		7,5M	
3M	8000	6500	4700	3400	2500	1700	1400	900
0M	8000	5900	3600	2500	2100	1400	1300	800
-1,5M	8000	4400	3400	2200	2000	1300		

WARUNKI ROBOCZE Z HAKIEM PODNOSZĄCYM

- Na wypoziomowanym i zwartym podłożu
- Z zablokowaną osią oscylacji
- Bez narzędzi (łyżka, szufla) z płytą hakową oraz hakiem załadunkowym 8T
- Koła 18-19,5
- 75% obciążenie wywracające lub 87% pojemności hydraulicznej
- Wartości maks. określone dla optymalnej pozycji wsięgніка oraz cylindrów



Podczas pomiaru rzeczywistego udźwigu w kg, należy uwzględnić wszystkie elementy dodane do końca miarki, a w szczególności ich położenie i ciężar.

[illegible]

MECALAC POLSKA SP. Z O. O.**CENTRALA**

Ul. Jaworowa 1
43-170 Łaziska Górne, Polska
Tel. +48 32 221 32 19

ODDZIAŁ

Ul. Brzozowa 2, Ślęza
55-040 Kobierzyce, Polska
Tel. +48 71 390 12 26

MECALAC FRANCE S.A.S.

2, avenue du Pré de Challes
Parc des Glaisins – CS 40230
Annecy-le-Vieux
FR - 74942 Annecy Cedex
Tel. +33 (0)4 50 64 01 63

**MECALAC BAUMASCHINEN
GMBH**

Am Friedrichsbrunnen
D-24782 Büdelsdorf
Tel. +49(0) 4331 351 0

**MECALAC CONSTRUCTION
EQUIPMENT UK LTD**

Unit 1, Mallory Way
Gallagher Business Park
Coventry, CV6 6PB, UK
Tel. +44 (0)24 7633 9400

**MECALAC İŞ MAKİNELERİ
SAN. VE TİC. LTD. ŞTİ.**

Ege Serbest Bölgesi
Zafer SB Mahallesi Gündüz Sokak No:17/1
35410, Gazimür - İzmir - TÜRKİYE
Tel. +90 232 220 11 15



WWW.MECALAC.COM

Dokumenty i dane techniczne mogą ulec zmianie bez uprzedniego powiadomienia. Zdjęcia nie są umownie wiążące. Maszyny pokazane na zdjęciach mogą mieć wyposażenie dodatkowe lub inne niż lokalnie dostępne. Aby sprawdzić opcje dostępne w danym regionie, należy się skontaktować z dealerem firmy MECALAC.

2025 MECALAC®. Wszelkie prawa zastrzeżone.

Projekt Les Alchimistes

Autorzy zdjęć Sénaphore - Istockphoto - Fotolia

Dokument ma charakter orientacyjny