

Mecalac
DUMPERTA
SERIE



DUMPER
SERIE





SERIE
TA

NUOVA GAMMA TA: PIENAMENTE CONFORME ALLE PIÙ RECENTI NORME DI SICUREZZA

**UN'AFFIDABILITÀ
INCOMPARABILE GRAZIE
ALLA LORO ROBUSTEZZA
A PROVA DI NOLEGGIO**

**CAPACITÀ DI RILEVARE
GLI OSTACOLI PER
MIGLIORARE LA
SICUREZZA IN CANTIERE**

**TELECAMERA ANTERIORE
DI SERIE (TRANNE TA1)**

**SISTEMA STOP/START PER
RIDURRE IL CONSUMO DI
GASOLIO, PROLUNGARE LA
DURATA DEGLI INTERVALLI DI
MANUTENZIONE E RIDURRE IL
NUMERO DI MANUTENZIONI**

**INCLINOMETRO /
SICUREZZA ANTI-
RIBALTAMENTO SU
TUTTI I MODELLI**

**RIBALTAMENTO FRONTALE E
LATERALE DEL CASSONE PER
ADATTARSI A QUALSIASI
APPLICAZIONE**

**BARRIERE PROTETTIVE
LATERALI PER UNA
MAGGIORE SICUREZZA
DELL'OPERATORE
(MODELLI 6/9T)**

**ROLLBAR ROPS
RIPIEGABILE
PER FACILITARE
IL TRASPORTO**

**AMPIA APERTURA DEI
COFANI PER UN FACILE
ACCESSO AI PUNTI DI
MANUTENZIONE**

**ALTE PRESTAZIONI DEI
MOTORI DIESEL RAFFREDDATI
AD ACQUA PER UN
FUNZIONAMENTO EFFICACE**

**SISTEMA TELEMATICO PER UN
CONTROLLO PRECISO DEL
PARCO MACCHINE**

**FRENI A DISCO AD
ELEVATE PRESTAZIONI
PER LA RIDUZIONE
EFFICACE DELLE DISTANZE
D'ARRESTO**

**LA MIGLIORE LUCE LIBERA
DAL SUOLO SUL MERCATO
PER PRESTAZIONI
SUPERIORI IN OFF-ROAD**

**TRASMISSIONE
IDROSTATICA ORA
DI SERIE SU TUTTI
I MODELLI PER UNA
GUIDA FACILE, SICURA
E CONFORTEVOLE**

TA1

TA2

TA3

TA3.5

TA5

TA9



SERVIZI

PRESTAZIONI, REDDITIVITÀ, LONGEVITÀ

SCOPRITE I NOSTRI SERVIZI

LUBRIFICANTI PREMIUM MECALAC

Lubrificanti Premium per ottenere il meglio dalle vostre macchine:

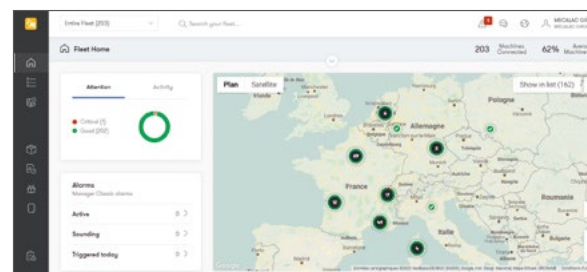
- Durata prolungata delle vostre attrezzature
- Garanzia e intervalli di cambio olio estesi
- Efficienza in tutte le condizioni atmosferiche



MY MECALAC CONNECTED SERVICES

Per ottimizzare l'uso delle sue macchine MECALAC propone la sua offerta di servizi telematici:

- Gestione della flotta a distanza
- Accesso a tutti i dati di utilizzo delle macchine
- Tempo d'inattività delle macchine ridotto grazie alla manutenzione preventiva





RICAMBI ORIGINALI MECALAC

Solo i ricambi originali MECALAC vi assicurano una durata ottimale e le massime prestazioni:

- Ricambi originali certificati
- Kit di manutenzione
- Garanzia estesa



CORSI DI FORMAZIONE MECALAC



Sfruttate appieno tutte le potenzialità delle vostre macchine Mecalac:

- Utilizzo efficiente
- Supporto individuale
- Pratica intensiva

MECALAC FINANCIAL SOLUTIONS

Una gamma completa di prodotti finanziari e di servizi associati che rispondono alle vostre specifiche esigenze.



ESTENSIONI DI GARANZIA



Le nostre soluzioni si adattano alle vostre esigenze per estendere al massimo la durata delle vostre macchine:

- Varie tipologie di contratto
- Tranquillità
- Spese sotto controllo



L'elenco dei servizi proposti può variare a seconda dei Paesi.
Consultate il vostro concessionario Mecalac per i dettagli.



DATI TECNICI



TA1EH



TA2SH



TA2SEH



TA3H / TA3SH



TA3.5SH



TA6H



TA6SH



TA9H

Modello	TA1EH	TA2SH	TA2SEH	TA3H	TA3SH	TA3.5SH	TA6H	TA6SH	TA9H
Carico utile Kg	1000	2000	2000	3000	3000	3500	6000	6000	9000
Potenza kW (ch)	17,5	18,5	18,5	18,5	18,5	37	55	55	55
Capacità al colmo m³	0,54	1,2	1,2	1,95	1,88	1,88	2,9	3,1	4,5

DATI TECNICI

PRESTAZIONI	TA1EH	TA2SH	TA2SEH	TA3H	TA3SH	TA3.5SH	TA6H	TA6SH	TA9H
Carico utile (Kg)	1000	2000		3000	3000	3500	6000		9000
Peso a vuoto (Kg) ISO6016 – serbatoio carburante pieno e operatore 75 kg	1375	2175	2295	2315	2450	2515	4145	4345	4450
Ribaltamento cassone	In avanti - Scarico alto	Orientabile	Orientabile - Scarico alto	In avanti	Orientabile	Orientabile	In avanti	Orientabile	In avanti
Capacità cassone - Acqua (m³)	0,32	0,7		1,25	1,0	1,0	1,6	1,6	2
Capacità cassone - A raso (m³)	0,45	1,0		1,6	1,52	1,52	2,4	2,4	3,7
Capacità cassone - Al colmo (m³)	0,54	1,2		1,95	1,88	1,88	2,9	3,1	4,5

MOTORE	TA1EH	TA2SH	TA2SEH	TA3H	TA3SH	TA3.5SH	TA6H	TA6SH	TA9H
Motore	Kubota D1005	Kubota D1703M		Kubota D1703M	Kubota D1703M	Kubota D1803	Perkins® Syncro		Perkins® Syncro
Numero di cilindri	3	3			3		4		4
Potenza lorda - kW (ch)	17,5 (23)	18,5 (25)		18,5 (25)	18,5 (25)	37 (50)	55 (74)		55 (74)
Cilindrata (cm³)	1001	1647		1647	1647	1826	2800		2800
Coppia massima (Nm)	63	97		97	97	150	375		375
Aspirazione	Aspirazione naturale	Aspirazione naturale		Aspirazione naturale	Turbocompresso		Turbocompresso		Turbocompresso
Norma di riferimento emissioni	EU Stage V U.S. EPA Tier 4 Final*	EU Stage V U.S. EPA Tier 4 Final*		EU Stage V U.S. EPA Tier 4 Final*			EU Stage V U.S. EPA Tier 4 Final*		EU Stage V U.S. EPA Tier 4 Final*

TRASMISSIONE	TA1EH	TA2SH	TA2SEH	TA3H	TA3SH	TA3.5SH	TA6H	TA6SH	TA9H
Tipo di trasmissione	Pompa idrostatica (Poclain Twinlock) che aziona i 4 motori idraulici delle ruote	Motore idrostatico tramite scatola del cambio per ponte anteriore e posteriore		Motore idrostatico tramite scatola del cambio per ponte anteriore e posteriore			Poweshuttle tramite scatola del cambio per ponte anteriore e posteriore		Poweshuttle tramite scatola del cambio per ponte anteriore e posteriore
Dimensione pneumatici	255 / 75 x 15,3 x 8 tele (optional 7 x 12 pneumatico stretto)	255 / 75 x 15,3 x 8 tele		295/80-15,3 (10PR)			405-70-20 (14PR)		500-60-22,5 (16PR)
Sterzo	Idrostatico 1/1 4 ruote motrici con doppio blocco differenziale	Idrostatico a 4 ruote motrici permanenti 2/2 (marcia alta & bassa - avanti & indietro)		Idrostatico a 4 ruote motrici permanenti 2/2 (marcia alta / marcia bassa - avanti & indietro)			4 ruote motrici permanenti - 4 marce avanti/ 4 marce indietro		4 ruote motrici permanenti - 4 marce avanti/ 4 marce indietro
Velocità massima (km/h)	7,5	10,6		9,2	9,2	12	15,5		15
Pendenza superabile (Massimo gradiente di inclinazione)	20% (1 su 5)	25% (1 su 4)		25% (1 su 4)			25% (1 su 4)		20% (1 su 5)

CAPACITÀ	TA1EH	TA2SH	TA2SEH	TA3H	TA3SH	TA3.5SH	TA6H	TA6SH	TA9H
Serbatoio carburante (litri)	35	23			37		65		65
Serbatoio idraulico (litri)	25	25			37		50		50

* Secondo le normative nazionali - Environmental Protection Agency (EPA)

DATI TECNICI

CONFORMITÀ NORMATIVA AMBIENTALE	TA1EH	TA2SH	TA2SEH	TA3H	TA3SH	TA3.5SH	TA6H	TA6SH	TA9H
Emissioni acustiche (secondo ISO 4871) Pressione acustica (LpAd) (dB)	84	82		82			da verificare		da verificare
Potenza acustica (LWAd) (dB)	101	101		101			101		101
Norma di riferimento emissioni acustiche	Emissioni acustiche - Direttiva 2000/14/EC concernente macchine utilizzate all'aperto	Emissioni acustiche - Direttiva 2000/14/EC concernente macchine utilizzate all'aperto		Emissioni acustiche - Direttiva 2000/14/EC concernente macchine utilizzate all'aperto			Emissioni acustiche - Direttiva 2000/14/EC concernente macchine utilizzate all'aperto		Emissioni acustiche - Direttiva 2000/14/EC concernente macchine utilizzate all'aperto
Vibrazioni - Mano braccio (come definite in EN474-1, qualsiasi attività)	<4,49 m/s ²	<2,5 m/s ²		<2,5 m/s ²			<2,5 m/s ²		<2,5 m/s ²
Vibrazioni corpo intero (come definite in ISO/TR 25398 - Ciclo di lavoro)	0,61 rms (0,31 m/s ² Incertezza)	0,61 rms (0,31 m/s ² Incertezza)		0,61 rms (0,31 m/s ² Incertezza)			0,61 rms (0,31 m/s ² Incertezza)		0,61 rms (0,31 m/s ² Incertezza)
IMPIANTO IDRAULICO	TA1EH	TA2SH	TA2SEH	TA3H	TA3SH	TA3.5SH	TA6H	TA6SH	TA9H
Tipo di pompa	Ad ingranaggi	Ad ingranaggi		Ad ingranaggi			Ad ingranaggi		Ad ingranaggi
Portata (l/min)	22	17,6		24,7			78		78
Pressione di lavoro (bar)	150	210		210			210		210
Sterzo	Sterzo idrostatico tramite orbitrol e martinetto su articolazione centrale	Sterzo idrostatico tramite orbitrol e martinetto su articolazione centrale		Sterzo idrostatico tramite orbitrol e martinetto su articolazione centrale			Sterzo idrostatico tramite orbitrol e martinetto su articolazione centrale		Sterzo idrostatico tramite orbitrol e martinetto su articolazione centrale

DATI TECNICI

IMPIANTO FRENANTE	TA1EH	TA2SH	TA2SEH	TA3H	TA3SH	TA3.5SH	TA6H	TA6SH	TA9H
Freno di servizio	Idrraulico dinamico su tutte le ruote	Freni multidisco a bagno d'olio sul ponte anteriore		Freni multidisco a bagno d'olio sul ponte anteriore			Freno a pedale - Dischi a bagno d'olio sul ponte anteriore e posteriore		Freno a pedale - Dischi a bagno d'olio sul ponte anteriore e posteriore
Freno di stazionamento	Freno SAHR sulle ruote posteriori	Freno a mano over centre - Dischi in bagno d'olio sull'assale anteriore		Attivazione a molla, rilascio idraulico (SAHR) - Dischi in bagno d'olio sull'assale anteriore			Freno manuale con valvola di bilanciamento - Disco a secco nella scatola del cambio		Freno manuale con valvola di bilanciamento - Disco a secco nella scatola del cambio

IMPIANTO ELETTRICO	TA1EH	TA2SH	TA2SEH	TA3H	TA3SH	TA3.5SH	TA6H	TA6SH	TA9H
Voltaggio	12V	12V		12V			12V		12V
Batteria	74Ah	74Ah		74Ah			100Ah		100Ah
Alternatore	40A	55A		55A	55A	60A	95A		95A

DIMENSIONI	TA1EH	TA2SH	TA2SEH	TA3H	TA3SH	TA3.5SH	TA6H	TA6SH	TA9H
Lunghezza fuori tutto (mm)	3006	3606		3744	3930	3930	4388	4648	4510
Larghezza fuori tutto (mm)	985* - 1110	1473		1957	1846	1846	2300	2211	2389
Interasse (mm)	1440	1900		1939	1939	1939	2450	2450	2450
Luce libera dal suolo (mm)	207* - 237	212		272	242	242	377	377	417
Altezza al bordo anteriore del cassone (ribaltato) (mm)	559 (abbassato) 1602 (sollevato)	993		249	852	852	431	1127	462
Raggio di rotazione al bordo esterno del cassone (mm)	2324	3698		4708	4542	4542	6487	6388	6557
Raggio di sterzata	+/-45°	+/-30.6°		+/-30°			+/-30°		+/-30°
Oscillazione	+/-14°	+/-10.5°		+/-10.5°			+/-10°		+/-10°
Altezza al culmine del rollbar ROPS (alzato, con girofaro) (mm)	2837	2928		2925			3145		3615

* Se dotato di ruote strette previste come optional

DOTAZIONI DI SERIE E OPTIONAL

DOTAZIONI DI SERIE TA1EH

Inclinometro / Sicurezza anti-ribaltamento
Rollbar ROPS abbattibile
Allarme sonoro di retromarcia
Girofaro
Contaore
Cintura di sicurezza (ad alta visibilità)
Sedile (regolazione avanti/indietro, peso operatore e inclinazione schienale)
Bloccaggio dell'articolazione
Pneumatici larghi (225 / 75 x 15.2 8 tele)
Adesivi ad alta visibilità per gradini e corrimano
Retrovisore sinistra e destra

OPTIONAL TA1EH

Girofaro a LED
Luci per circolazione stradale (RTA) incluse protezioni luci anteriori
Marcatura indelebile di sicurezza CESAR
Ruota di scorta
Vernice speciale
Pneumatici stretti (7 x 12)
Kit omologazione stradale Italia

DOTAZIONI DI SERIE TA2SH / TA2SEH

Inclinometro / Sicurezza anti-ribaltamento
Telecamera anteriore
Rollbar ROPS abbattibile
Allarme sonoro di retromarcia
Girofaro
Dispositivo di traino/recupero
Protezione per le gambe
Contaore
Cintura di sicurezza (ad alta visibilità)
Sedile (regolazione avanti/indietro, peso operatore e inclinazione schienale)
Bloccaggio dell'articolazione
Adesivi ad alta visibilità per gradini e corrimano
Retrovisore sinistra e destra

OPTIONAL TA2SH / TA2SEH

Girofaro a LED
Luci per circolazione stradale (RTA) incluse protezioni luci anteriori
Marcatura indelebile di sicurezza CESAR
Cofano della ventola (di serie per alcuni Paesi - verificare col concessionario di zona Mecalac)
Ruota di scorta
Vernice speciale (di serie per alcuni Paesi - verificare col concessionario di zona Mecalac)
Kit omologazione stradale Italia

DOTAZIONI DI SERIE TA3H / TA3SH / TA3.5SH

Inclinometro / Sicurezza anti-ribaltamento
Telecamera anteriore
Rollbar ROPS abbattibile
Allarme sonoro di retromarcia
Girofaro
Dispositivo di traino/recupero
Protezione per le gambe
Contaore
Cintura di sicurezza (ad alta visibilità)
Sedile (regolazione avanti/indietro, peso operatore e inclinazione schienale)
Bloccaggio dell'articolazione
Adesivi ad alta visibilità per gradini e corrimano
Retrovisore sinistra e destra

OPTIONAL TA3H / TA3SH / TA3.5SH

Girofaro a LED
Luci per circolazione stradale (RTA) incluse protezioni luci anteriori
Marcatura indelebile di sicurezza CESAR
Cofano della ventola (di serie per alcuni Paesi - verificare col concessionario di zona Mecalac)
Ruota di scorta
Vernice speciale (di serie per alcuni Paesi - verificare col concessionario di zona Mecalac)
Kit omologazione stradale Italia
Scivolo per cemento (solo oscillazione)

Le dotazioni di serie e optional possono variare.
Consultate il vostro concessionario Mecalac per i dettagli.

DOTAZIONI DI SERIE E OPTIONAL

DOTAZIONI DI SERIE TA6H / TA6SH

Inclinometro / Sicurezza anti-ribaltamento
Telecamera anteriore
Barriere protettive laterali supplementari
Rollbar ROPS abbattibile
Allarme sonoro di retromarcia
Girofaro
Dispositivo di traino/recupero
Contaore
Cintura di sicurezza (ad alta visibilità)
Sedile (regolazione avanti/indietro, peso operatore e inclinazione schienale)
Bloccaggio dell'articolazione
Rilevatore presenza acqua nel carburante
Adesivi ad alta visibilità per gradini e corrimano
Pacchetto tecnologia SHIELD
Retrovisore sinistra e destra

OPTIONAL TA6H / TA6SH

Girofaro a LED
Luci per circolazione stradale (RTA) incluse protezioni luci anteriori
Marcatura indelebile di sicurezza CESAR
Cofano della ventola
Ruota di scorta
Vernice speciale
Kit omologazione stradale Germania / Svizzera
Olio idraulico biodegradabile
Pacchetto tecnologia SHIELD

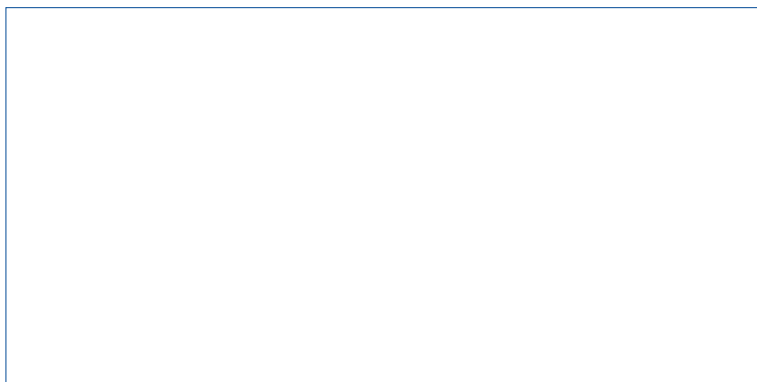
DOTAZIONI DI SERIE TA9H

Inclinometro / Sicurezza anti-ribaltamento
Telecamera anteriore
Barriere protettive laterali supplementari
Rollbar ROPS abbattibile
Allarme sonoro di retromarcia
Girofaro
Dispositivo di traino/recupero
Contaore
Cintura di sicurezza (ad alta visibilità)
Sedile (regolazione avanti/indietro, peso operatore e inclinazione schienale)
Bloccaggio dell'articolazione
Rilevatore presenza acqua nel carburante
Rilevatore livello liquido di raffreddamento
Adesivi ad alta visibilità per gradini e corrimano
Pacchetto tecnologia SHIELD
Retrovisore sinistra e destra

OPTIONAL TA9H

Girofaro a LED
Luci per circolazione stradale (RTA) incluse protezioni luci anteriori
Marcatura indelebile di sicurezza CESAR
Cofano della ventola
Ruota di scorta
Vernice speciale
Pneumatici stretti (7 x 12)
Olio idraulico biodegradabile
Pacchetto tecnologia SHIELD

Le dotazioni di serie e optional possono variare.
Consultate il vostro concessionario Mecalac per i dettagli.

**MECALAC FRANCE S.A.S.**

2, avenue du Pré de Challes
Parc des Glaisins – CS 40230
Annecy-le-Vieux
FR - 74942 Annecy Cedex
Tel. +33 (0)4 50 64 01 63

**MECALAC BAUMASCHINEN
GMBH**

Am Friedrichsbrunnen
D-24782 Büdelsdorf
Tel. +49(0) 4331 351 0

**MECALAC CONSTRUCTION
EQUIPMENT UK LTD**

Unit 1, Mallory Way
Gallagher Business Park
Coventry, CV6 6PB, UK
Tel. +44 (0)24 7633 9400

**MECALAC İŞ MAKİNELERİ
SAN. VE TİC. LTD. ŞTİ.**

Ege Serbest Bölgesi
Zafer SB Mahallesi Gündüz Sokak No:17/1
35410, Gazimir - İzmir - TÜRKİYE
Tel. +90 232 220 11 15



WWW.MECALAC.COM