

Mecalac

AS1600
AS210



AS1600 - AS210

Mecalac



AS1600

AS210



AS

MECALAC LIBÈRE LE CHARGEMENT

Les chargeuses Swing Mecalac performant sur tous les chantiers par leur efficacité et leur rapidité d'exécution.

Conduite, manœuvres et pivotement en simultané constituent la clé de leur productivité.

Passez à la mobilité 4 roues directrices, appréciez la stabilité du châssis rigide et gérez efficacement l'espace de vos chantiers.

AS1600 / AS210

NOS POINTS FORTS + SONT VOS AVANTAGES

AVEC CETTE PUISSANTE CHARGEUSE SWING L'ENSEMBLE DES PROCESSUS DE CHANTIERS EST SOUS CONTRÔLE

Les chargeuses Swing Mecalac sont compactes, polyvalentes, confortables, sûres et extrêmement performantes. Elles se distinguent par leur stabilité très élevée, une maniabilité maximale et leur efficacité sur chantiers. Elles permettent de concevoir les processus de chantiers de manière plus rapide et donc plus productive.

La conduite, la direction et le pivotement en simultané sont la clé de votre productivité dans le travail quotidien.

L'AS1600 est le produit phare dans la classe des 11 tonnes. C'est une chargeuse professionnelle qui répond aux exigences les plus élevées.

- **CLIMATISATION DE SÉRIE**
- **CHÂSSIS RIGIDE**
- **SYSTÈME HYDRAULIQUE
"LOAD-SENSING AVEC FLOW SHARING"**
- **TRANSMISSION HYDROSTATIQUE
AVEC "MDRIVE"**
- **4 ROUES DIRECTRICES POUR UNE STABILITÉ
MAXIMALE ET UNE EXCELLENTE MANIABILITÉ**
- **CONCEPT DE COMMANDE INTUITIF**
- **BRAS PIVOTANT AVEC CINÉMATIQUE
Z^{PLUS} PUISSANTE**
- **ATTACHE RAPIDE HYDRAULIQUE
À SÉCURITÉ ÉLECTRIQUE**
- **ACCÈS FACILE AUX POINTS D'ENTRETIEN**

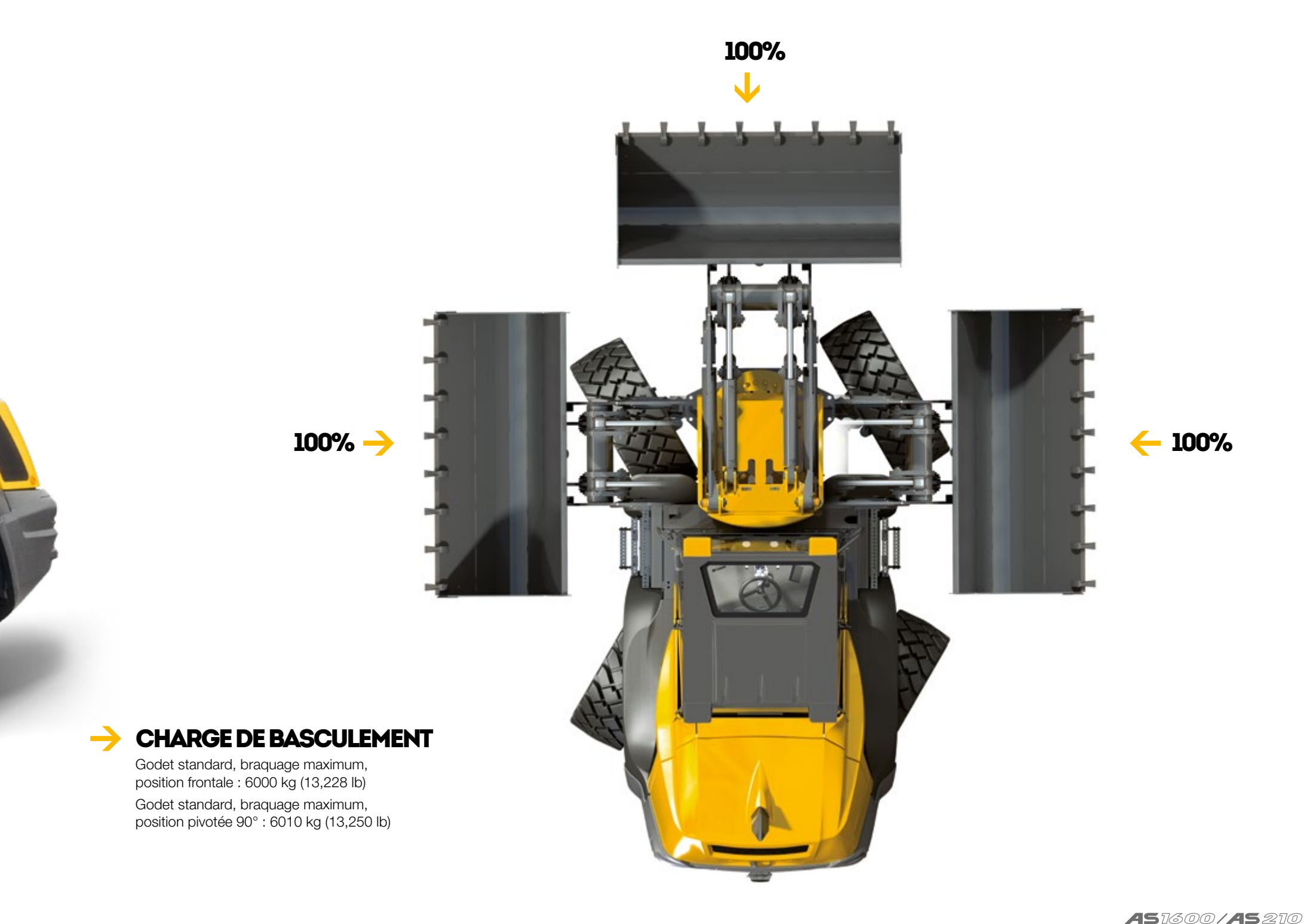


AS1600/AS210

↘ **AS1600**

**ZONE DE
PIVOTEMENT
DE 180° +
SANS PERTE
DE CHARGE DE
BASCULEMENT**





→ CHARGE DE BASCULEMENT

Godet standard, braquage maximum,
position frontale : 6000 kg (13,228 lb)

Godet standard, braquage maximum,
position pivotée 90° : 6010 kg (13,250 lb)

NOS POINTS FORTS + SONT VOS AVANTAGES

- CLIMATISATION DE SÉRIE
- BLOCAGE DU DIFFÉRENTIEL SUR PONT AVANT ET ARRIÈRE À COMMANDE MANUELLE
- ATTACHE RAPIDE HYDRAULIQUE À SÉCURITÉ ÉLECTRIQUE
- VITESSE ET FORCE DE ROTATION CONSTANTES
- AMORTISSEMENT DE FIN DE COURSE DES VÉRINS AVEC CINÉMATIQUE EN Z^{PLUS} TRÈS PERFORMANTE POUR UN LEVAGE EN PARALLÈLE
- PUISSANT MOTEUR DEUTZ TURBODIESEL
- TRANSMISSION HYDROSTATIQUE 4X4X4 POUR PLUS DE STABILITÉ
- BLOCAGE AUTOMATIQUE DE L'OSCILLATION DU PONT ARRIÈRE EN FONCTION DE LA CHARGE
- FREINS À DISQUES À BAIN D'HUILE
- CHÂSSIS RIGIDE POUR UNE STABILITÉ MAXIMALE

129 KW / 175 CV À 2200 TR/MIN

HAUTEUR DE DÉVERSEMENT : 3,42 M

**BRAS PIVOTANT À 180° (2 X 90°)
AVEC TOUS LES ACCESSOIRES**





SERVICES

PERFORMANCE, RENTABILITÉ, LONGÉVITÉ

DÉCOUVREZ NOS SERVICES

MECALAC PREMIUM LUBRICANTS

Des lubrifiants Premium pour tirer le meilleur de vos engins :

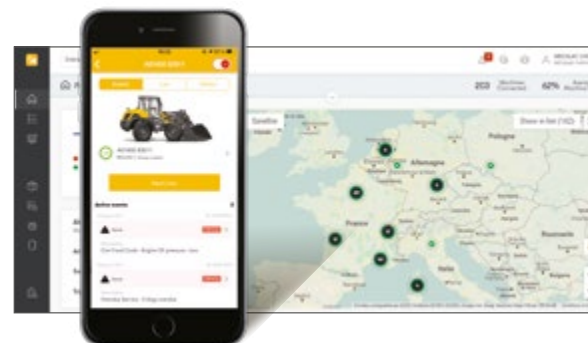
- Durée de vie des équipements prolongée
- Garantie et intervalles de vidange étendus
- Efficacité par tous les temps



MY MECALAC CONNECTED SERVICES

Pour optimiser l'utilisation de ses machines, Mecalac propose son offre de services télématiques :

- Gestion de flotte à distance
- Accès à toutes les données d'utilisation des machines
- Temps d'immobilisation des machines limité grâce à la maintenance préventive





MECALAC GENUINE PARTS

Seules les pièces d'origine Mecalac vous assurent une durée de vie optimale et des performances maximales :

- Pièces certifiées d'origine
- Kits d'entretien
- Garantie étendue



FORMATIONS MECALAC

Exploitez pleinement toutes les possibilités de vos engins Mecalac :

- Utilisation performante
- Encadrement individualisé
- Pratique intensive



MECALAC FINANCIAL SOLUTIONS

Une gamme complète de produits financiers et de services associés répondant à vos besoins spécifiques :

- Achat de matériel
- Location de matériel
- Taux compétitifs



EXTENSIONS DE GARANTIE

Nos solutions s'adaptent à vos besoins afin de maximiser la durée de vie de vos engins :

- Contrats à la carte
- Tranquillité d'esprit
- Dépenses maîtrisées



La liste des services proposés peut varier selon les pays. Pour de plus amples informations, veuillez consulter votre concessionnaire Mecalac.



CARACTÉRISTIQUES TECHNIQUES

→ **AS1600 / AS210**



AS1600 / AS 210

AS1600

CARACTÉRISTIQUES TECHNIQUES

DONNÉES

Poids de service	10,920 kg (24,074 lb)
Puissance moteur	100 kW (136 hp / 134 imperial hp)
Volume du godet	1.6 – 2.5 m³ (2.1 – 3.3 yd³)

- Cabine grand confort avec sécurité rops
- Commandes par joystick
- Commandes assistées pour l'hydraulique de travail
- Transmission hydrostatique haute performance à 4 roues motrices
- 4 roues directrices
- Ponts planétaires de grande série avec blocage automatique du différentiel à 45 % sur le pont avant
- Freins multidisques à bain d'huile sur les 2 ponts
- Cinématique en Z^{PLUS} avec levage 100% parallèle
- Attache rapide hydraulique à sécurité électrique
- Large gamme d'accessoires

MOTEUR

Moteur turbodiesel Deutz TCD 3.6 L4, avec refroidissement à eau et refroidisseur d'air, très silencieux. Système d'injection Common Rail avec recirculation des gaz d'échappement refroidis, catalyseur d'oxydation diesel (DOC) et SCR	EU Stage V U.S. EPA Tier 4 Final*
Puissance nette à : selon ISO 14396	2200 tr/min (2200 rpm) 100 kW / 136 cv (134 imperial hp)
Couple max. à : selon ISO 14396	1600 tr/min (1600 rpm) 500 Nm
Filtre à air à aspiration : 2 niveaux à sec avec cartouche de sécurité	•
Installation électrique :	
- Voltage	24 V
- Batterie	2 x 95 Ah
- Alternateur	100 A

*Selon la réglementation nationale - Environmental Protection Agency (EPA)

TRANSMISSION

Transmission hydrostatique avec MDRIVE (vitesse lente sur la pédale et accélérateur manuel). Boite 3 vitesses commutables sous charge sans à-coups. Fonction eco-mode, économique en carburant pour la translation sur route. Joystick multifonction pour la commande des vitesses et sens de marche et de l'hydraulique de travail.	•
Ponts : avec réducteurs planétaires, 4 roues directrices pour une maniabilité optimale et un pont arrière oscillant	•
Différentiel : blocage automatique sur le pont avant	•
Pneus :	
- Standard	17,5-25
- Option	17,5 R25
- Option	550/65 R25
Vitesses :	
- Standard	0-20 km/h (0-12 mph)
- Travail	0-15 km/h (0-9 mph)
Oscillation : angle max.	+/- 10°

VALEURS DE RÉFÉRENCES MÉTRIQUES

- 1 litre = 0,26417 gallon liquide État-Unis
- 1 litre = 0,21997 gallon liquide impérial

SYSTÈME DE FREINAGE

Freins de service :	
1. A commande hydraulique, freins multidisques à bain d'huile sur les 2 ponts, agissant sur les 4 roues	•
2. Frein hydrostatique (inching) agissant sur les 4 roues	
Frein de parking :	
frein multidisques à bain d'huile à accumulateur agissant sur les 4 roues par le pont arrière	•

DIRECTION

Direction hydrostatique sur les 4 roues directrices avec alignement automatique (4 modes : 4 roues directrices, pont AV, marche en crabe et marche en demi-crabe) angle de braquage max.	+/- 35°
Rayon de braquage extérieur	R = 4350 mm (14'3")

SYSTÈME HYDRAULIQUE

Système hydraulique à double circuit :

1. Circuit hydraulique de travail avec loadsensing (levage/descente, déversement et accessoires) et fonction de pivotement (via valve de priorité) ; distributeur hydraulique à 4 voies avec limiteurs de pression sur les sorties, actionné par le joystick.	138 l/min (36,46 gal/min) et 235 bar (3408 psi)
Débit et pression max. à 2200 tr/min (2200 rpm)	
2. Circuit de pivotement du bras par distributeur hydraulique avec limiteur de pression.	•
Position flottante pour vérin de levage de bras	•
Système anti-tangage	•

PERFORMANCES

Position de godet :	45°
- angle de cavage	53°
- angle déversement haut	
Force de levage	69 kN (15,511 lbf)
Force d'arrachement	80 kN (17,984 lbf)
Force de poussée	90 kN (20,232 lbf)
Charge de basculement :	
Godet standard, position frontale, braquage max.	6000 kg (13,228 lb)
Godet standard, position pivotée 90°, braquage max.	6010 kg (13,250 lb)
Charge utile sur fourches :	
braquage max., position frontale, terrain plat	4125 kg (9,094 lb)
braquage max., position pivotée 90°, terrain plat	3945 kg (8,697 lb)
Charge de basculement selon ISO 14397 et charge utile selon EN 474-3	

REMPLISSAGE / FLUIDES

Moteur avec filtre	8 l (2.1 gal)
Réservoir de carburant	150 l (39.6 gal)
Réservoir AdBlue®	10 l (2.6 gal)
Pont avant	21 l (5.5 gal)
Pont arrière	18.5 l (4.9 gal)
Système hydraulique avec réservoir	160 l (42.3 gal)
Boîte de vitesses	3.4 l (0.9 gal)

AS1600 **ÉQUIPEMENT STANDARD / OPTIONNEL**

CONCEPTION

Châssis rigide monobloc avec blocage du pont arrière pour une stabilité maximale en position pivotée et braquage maximum	•
Couronne de pivotement fermée, tournant avec des chaînes prétendues assurant une vitesse de rotation constante	•
Bras avec cinématique en Z ^{PLUS} levage 100% parallèle	•
Cabine conducteur avec suspension souple (4 silent-blocs) pour un confort de conduite maximal et une faible transmission sonore	•
Commandes précises de l'hydraulique de travail par joystick piloté assurant une précision de travail et une longévité accrue	•

ÉQUIPEMENTS DE SÉRIE

Cabine conducteur spacieuse et confortable (ROPS). La porte du conducteur, qui peut être ouverte à 150°, et les grandes vitres latérales à large ouverture peuvent être verrouillées dans les contours de la machine.	•
Climatisation	•
Grand tapis de sol à nettoyage facile	•
Vitres teintées	•
Essuie-glace avant à guidage parallèle	•
Essuie-glace arrière	•
Lave-glaces avant et arrière	•
Lunette AR chauffante	•
2 rétroviseurs extérieurs rabattables	•
Trappe de toit	•
Commutateur 3 positions pour la translation	•
Tableau de bord modulaire avec ordinateur de bord pour le monitoring et pour les réglages de la machine : - Débit de l'hydraulique auxiliaire - Choix de la vitesse en marche lente	•
Compteur de vitesse	•
Colonne de direction inclinable et réglable en hauteur	•
Manipulateur (Joystick) ergonomique réglable	•
Siège réglable sur plusieurs positions	•
Ceinture de sécurité	•
Pare-soleil	•
Système de chauffage et de ventilation avec mode recyclage	•
Coupe-batterie	•
Eclairage intérieur	•
Prise	24 V
Crochet porte-manteau	•
Rangements dans la cabine	•
Compartiment près du sol fermant à clé	•
2 phares de route sur l'avant de la cabine	•
2 phares de travail arrière	•
2 phares de travail à l'avant sur le bras	•
Système à clé unique	•
Attache rapide hydraulique à sécurité électrique	•
Crochet de dépannage	•
Anneaux d'attache et de levage	•
1 ^{er} et 2 ^{ème} circuits auxiliaires sont à commande proportionnelle au Joystick	•
Peinture	jaune
Cabine, ponts et jantes	gris
Rétroviseur intérieur	•

ÉQUIPEMENTS EN OPTION

Version	40 km/h (25 mph)
Pneus larges	•
Gyrophare	•
Avertisseur de recul	•
Protection FOPS	•
Alimentation continue	•
Clapets de sécurité	•
Huile bio-dégradable pour le système hydraulique	•
Retour au réservoir	•
Joystick gauche	•
Différentiel verrouillable sur pont arrière	•
Siège pneumatique	•
Radio	•
Anti-vol	•
Protection anti-corrosion pour les travaux avec le sel	•
Accessoires selon liste tels que le lève-palette, la potence, etc.	•

ÉMISSIONS ACOUSTIQUES ET VIBRATIONS

Moteur : remplit la norme antipollution V selon EU-RL 97/68	•
Émissions acoustiques :	
- Niveau de puissance acoustique LWA ¹	102 dB(A)
- Niveau de pression acoustique LpA ²	75 dB(A)
Vibrations :	
- Valeur totale des vibrations ³	< 2.5 m (8'2")/s ²
- Valeur effective des vibrations ⁴	< 0.5 m (1'7")/s ²

¹ Selon 2000/14/EG

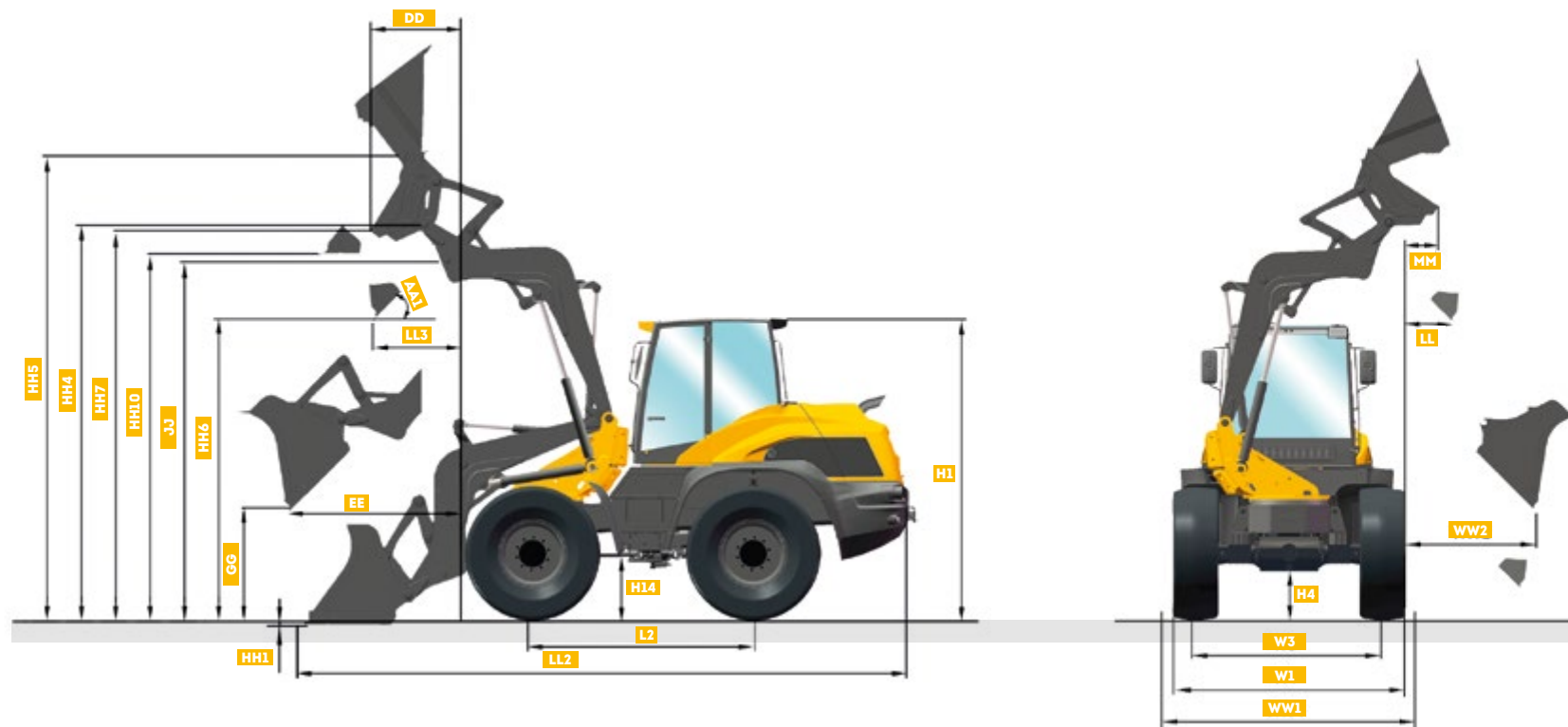
² Selon ISO 6396

³ Selon ISO/TR 25398

⁴ Selon ISO/TR 25398

La liste des équipements standards/optionnels peut varier.
Pour de plus amples informations, veuillez consulter votre concessionnaire Mecalac.

AS1600 **CARACTÉRISTIQUES TECHNIQUES**



DIMENSIONNEL MACHINE

GODET	STD. 1.6 m³ (2.1 yd³)	4x1 - 1.6 m³ (2.1 yd³)
AA1	Angle de basculement max.	53°
DD	Portée de déversement à hauteur de levage max.	-
EE	Portée de déversement max.	1915 mm (6'3.4")
GG	Hauteur de déversement à largeur max.	1100 mm (3'7.3")
HL	Hauteur hors tout	3100 mm (10'2")
H4	Garde au sol du pont / boîte de vitesse	440 mm (1'5.3")
H14	Garde au sol de l'arbre de transmission	500 mm (1'7.7")
HH1	Profondeur de cavage max.	110 mm (0'4.3")
HH4	Axe de pivotement du godet	3985 mm (13'0.9")
HH5	Hauteur de travail max.	4975 mm (16'3.9")
HH6	Hauteur de déversement à hauteur de levage max. et à l'angle de déversement max.	3100 mm (10'2")
HH7	Hauteur de déversement à hauteur de levage max.	-

DIMENSIONNEL MACHINE

GODET	STD. 1.6 m³ (2.1 yd³)	4x1 - 1.6 m³ (2.1 yd³)
HH10	Hauteur de chargement godet à plat	3750 mm (12'3.6")
JJ	Hauteur de chargement	3390 mm (11'1.5")
L2	Empattement	2280 mm (7'5.8")
LL	Largeur de déversement à hauteur max. latéral	550 mm (1'9.7")
LL2	Longueur hors tout	6580 mm (21'7.1")
LL3	Largeur de déversement à hauteur max. à angle de basculement de 45°	1070 mm (3'6.1")
MM	Largeur de déversement latéral à hauteur max.	-
W1	Largeur avec pneus	2460 mm (8'0.9")
W3	Largeur de voie	1980 mm (6'6")
WW1	Largeur au godet	2480 mm (8'1.6")
WW2	Largeur de déversement latéral max.	1495 mm (4'10.9")

AS1600 **CARACTÉRISTIQUES TECHNIQUES**



DIMENSIONNEL MACHINE

		LÈVE-PALETTE	POTENCE
AA3	Angle de basculement max.	25°	-
BB	Rayon d'action nominal avec charge utile	940 mm (3'1")	-
CC	Portée max.	1535 (5'0.4")	-
DD	Portée à hauteur de levage max.	680 (2'2.8")	-
FF	Portée de chargement max.	-	3255 (10'8.1")
GG	Hauteur de chargement à portée max.	1750 (5'8.9")	-
HH	Hauteur de chargement à hauteur de levage max.	-	5145 (16'10.6")
HH1	Profondeur de cavage max.	60 (0'2.4")	-
HH9	Hauteur de la surcharge de levage max.	3735 (12'3")	-
KK	Portée latérale max.	1110 (3'7.7")	-
LL	Portée latérale de la charge utile à hauteur de levage minimale	1415 (4'7.7")	-
LL2	Longueur hors tout	7015 (23'0.2")	6515 (21'4.5")
MM	Portée latérale à hauteur de levage max.	305 (1'0.4")	-
PP	Hauteur minimale latérale	780 (2'6.7")	-
RR	Chargement latéral max.	-	2845 (9'4")

Toutes les données sont basées sur les pneumatiques de série.
Toutes les données sont non contractuelles.
Des modifications peuvent intervenir sans préavis.
Seul le contenu de la confirmation de commande fait foi.

AS 210 **CARACTÉRISTIQUES TECHNIQUES**

DONNÉES

Poids de service	15,100 kg (33,289 lb)
Puissance moteur	129 kW / 175 cv (127.2 imperial hp)
Volume du godet	2.1 – 3 m³ (2.75 - 3.92 yd³)

- Cabine grand confort avec sécurité rops
- Commandes par joystick
- Commandes assistées pour l'hydraulique de travail
- Transmission hydrostatique haute performance à 4 roues motrices
- 4 roues directrices
- Ponts planétaires avec différentiel commutable manuellement blocage des ponts avant et arrière (facteur de blocage 100%)
- Freins multidisques à bain d'huile
- Cinématique en Z^{PLUS} avec levage 100% parallèle
- Attache rapide hydraulique
- Large gamme d'accessoires

MOTEUR

Moteur turbodiesel Deutz TCD 6.1 L6 refroidissement à eau avec refroidisseur d'air et filtre à particules. Système d'injection Common Rail avec recirculation des gaz d'échappement refroidis, catalyseur d'oxydation diesel (DOC), filtre à particules diesel (DPF) et réduction catalytique sélective.

Puissance nette à selon ISO 14396	2200 tr/min (2200 rpm) 129 kW / 175 cv (127.2 imperial hp)
Couple max. à selon ISO 14396	1450 tr/min (1450 rpm) 825 Nm
Filtre à air à aspiration : 2 niveaux à sec avec cartouche de sécurité	•
Installation électrique : - Voltage	24 Volt
- Batterie	2x100 Ah
- Alternateur	100 A

*Selon la réglementation nationale - Environmental Protection Agency (EPA)

TRANSMISSION

Transmission hydrostatique avec une boîte 3 vitesses, manipulateur multifonction (joystick) pour la commande des vitesses et sens de marche et de l'hydraulique de travail

Ponts : avec réducteurs planétaires, 4 roues directrices pour une maniabilité optimale et un pont arrière oscillant	•
Différentiel : blocage de différentiel commutable manuellement sur les ponts avant et arrière ; verrouillage facteur 100%	•
Pneus : - Standard	20.5-25
- Option	650/65 R25
Vitesse : - Standard	0-20 km/h (0-12 mph)
	(option 35 km/h - 0-21 mph)
- Travail	0-11 km/h (0-6 mph)
Oscillation : angle max.	+/-10°

SYSTÈME DE FREINAGE

Freins de service :

1. A commande hydraulique, freins multidisques à bain d'huile sur les 2 ponts, agissant sur les 4 roues

2. Frein hydrostatique (inching) agissant sur les 4 roues

Frein de parking: frein multidisques à bain d'huile à accumulateur agissant sur les 4 roues par le pont arrière

DIRECTION

Direction hydrostatique sur les 4 roues directrices avec alignement automatique (4 modes : 4 roues directrices, pont AV, marche en crabe et marche en demi-crabe)

Angle de braquage max. +/-35°

SYSTÈME HYDRAULIQUE

Système hydraulique à double circuit avec pompes à engrenage :

1. Circuit hydraulique de travail (levage/descente, déversement et accessoires) et direction (via valve de priorité) ; distributeur hydraulique avec limiteurs de pression sur les sorties

Débit et pression max. à 2200 tr/min (2200 rpm)	112 l/min (29.6 gal/min) et 230 bar (3336 psi)
Débit max. pour accessoires	172 l/min (45.4 gal/min)

2. Circuit pour pivotement du bras par distributeur hydraulique avec limiteur de pression

Débit et pression max. à 2200 tr/min (2200 rpm)	60 l/min (15.9 gal/min) et 210 bar (3046 psi)
---	--

Ligne 1er circuit hydraulique auxiliaire à commande pilotée via joystick

PERFORMANCES

Position du godet :

- angle de cavage 45°

- angle déversement, haut 45°

Force de levage	106 kN (2,384 lbf)
Force d'arrachement	130 kN (2,922 lbf)
Force de poussée	112 kN (2,517 lbf)

Charge de basculement : attache rapide KAT V

- godet standard, position frontale, braquage max. 8500 kg (18,739 lb)

- godet standard, position pivotée 90°, braquage max. 8500 kg (18,739 lb)

Charge utile sur fourches : attache rapide KAT V	
- braquage max., position frontale, terrain plat	5350 kg (11,794 lb)
- braquage max., position pivotée 90°, terrain plat	4690 kg (10,339 lb)
- braquage max., position frontale, terrain plat*	6800 kg (14,991 lb)

Charge de basculement selon ISO 14397; Charge utile selon EN 474-3

* Position de transport 300 mm au dessus du sol

REMPLISSAGE / FLUIDES

Moteur avec filtre	env. 14 l (3.7 gal)
Réservoir de carburant	env. 250 l (66 gal)
Pont avant	env. 25 l (6.6 gal)
Pont arrière avec boîte de vitesses	env. 25 l (6.6 gal)
Système hydraulique avec réservoir	env. 230 l (60.8 gal)
Boîte de vitesses	env. 9.5 l (2.5 gal)
Réservoir AdBlue®	env. 20 l (5.2 gal)

VALEURS DE RÉFÉRENCES MÉTRIQUES

• 1 litre = 0,26417 gallon liquide État-Unis • 1 litre = 0,21997 gallon liquide impérial

AS 210 **ÉQUIPEMENT STANDARD / OPTIONNEL**

ÉQUIPEMENTS DE SÉRIE

Châssis rigide avec support d'essieu arrière pour une stabilité maximale, notamment lors du travail en position pivotée	•
Système unique de pivotement à 180°, actionné par une chaîne, sans jeu et avec deux vérins de pivotement pour une vitesse et un couple constants.	•
Cinématique Z ^{PLUS} incluant un levage parallèle précis et un indicateur de position du godet	•
Attache rapide à commande électro-hydraulique	•
Système anti-tangage	•
Pneus : 20.5 - 25 (Profil : EM-60)	•
3 gammes de vitesse pouvant être changées sous charge	•
Système de caméra arrière	•
Quatre roues motrices	•
Direction des quatre roues et des roues avant	•
Blocage de différentiel à 100 % des ponts avant et arrière, activé manuellement	•
Système télématique	•
Climatisation	•
Phares à l'avant de la cabine	•
Feux de travail sur la flèche	•
Feux de travail à l'arrière de la cabine	•
Vitres teintées	•
Essuie-glace et lave-glace avant et arrière	•
Chauffage de la lunette arrière	•
2 grands rétroviseurs	•
Rétroviseur dans la cabine	•
Panneau de commande modulaire intuitif avec indicateur de vitesse	•
Porte de cabine verrouillable sur le côté gauche	•
Pare-soleil	•
Chauffage de la cabine avec ventilation d'air frais à 3 niveaux	•
Volant réglable	•
Siège réglable sur plusieurs positions	•
Ceinture de sécurité	•
Activation automatique du frein de stationnement en position neutre	•
Éclairage intérieur	•
Boîte à gants	•
Anneaux d'arrimage	•
Crochet de remorquage	•
Couleur : jaune / gris	•

ÉQUIPEMENTS EN OPTION

Version 35 km/h	•
Différentes options de pneus	•
Feux de travail à LED	•
Feu de détresse à LED	•
Système d'avertissement de marche arrière	•
Système de protection FOPS	•
Protection de la benne conforme aux normes de sécurité routière	•
Hydraulique auxiliaire 2 ^{ème} circuit	•
Système de lubrification centrale	•
Remplissage d'huile biodégradable pour système hydraulique	•
Radio incl. Bluetooth, USB, MP3, RDS	•
Délimiteur d'élévation	•
Ligne de retour sans pression	•
Ligne d'huile anti-fuite	•
Soupapes de sécurité pour les vérins de levage et de basculement	•
Dispositif antidémarrage	•
Dispositif de remorquage	•
Kit de sécurité routière	•
Siège du conducteur à suspension pneumatique, avec chauffage du siège	•
Pompe de ravitaillement en carburant	•
Large gamme d'accessoires tels que fourche à palettes, crochet de chargement, godets, etc.	•

ÉMISSIONS ACOUSTIQUES ET VIBRATIONS

Moteur : remplit la norme antipollution Stage V selon EU-RL 97/68

Émissions acoustiques :	
- Niveau de puissance acoustique LWA ¹	104 dB(A) 76 dB(A)
- Niveau de pression acoustique LpA ²	
Les niveaux de bruit extérieur (1) et intérieur (2) correspondent aux normes	

Vibrations :

- Valeur totale des vibrations ³	< 2.5 m (8'2")/s ²
- Valeur effective des vibrations ⁴	< 0.5 m (1'7")/s ²

¹ Selon 2000/14/EG

² Selon ISO 6396

³ Selon ISO/TR 25398

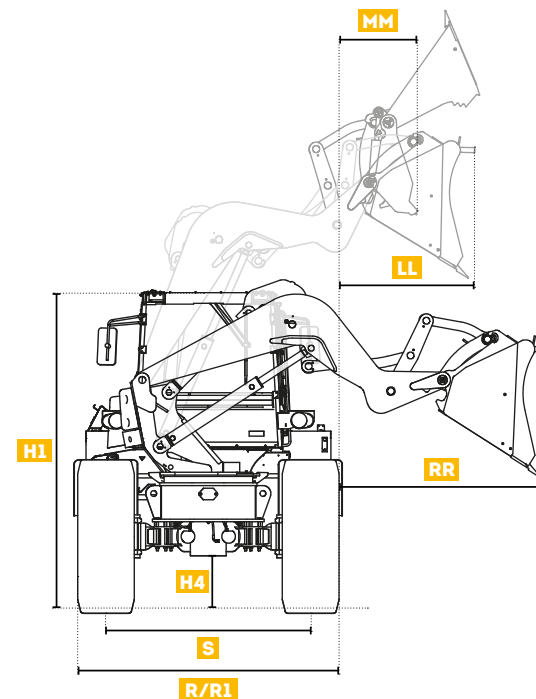
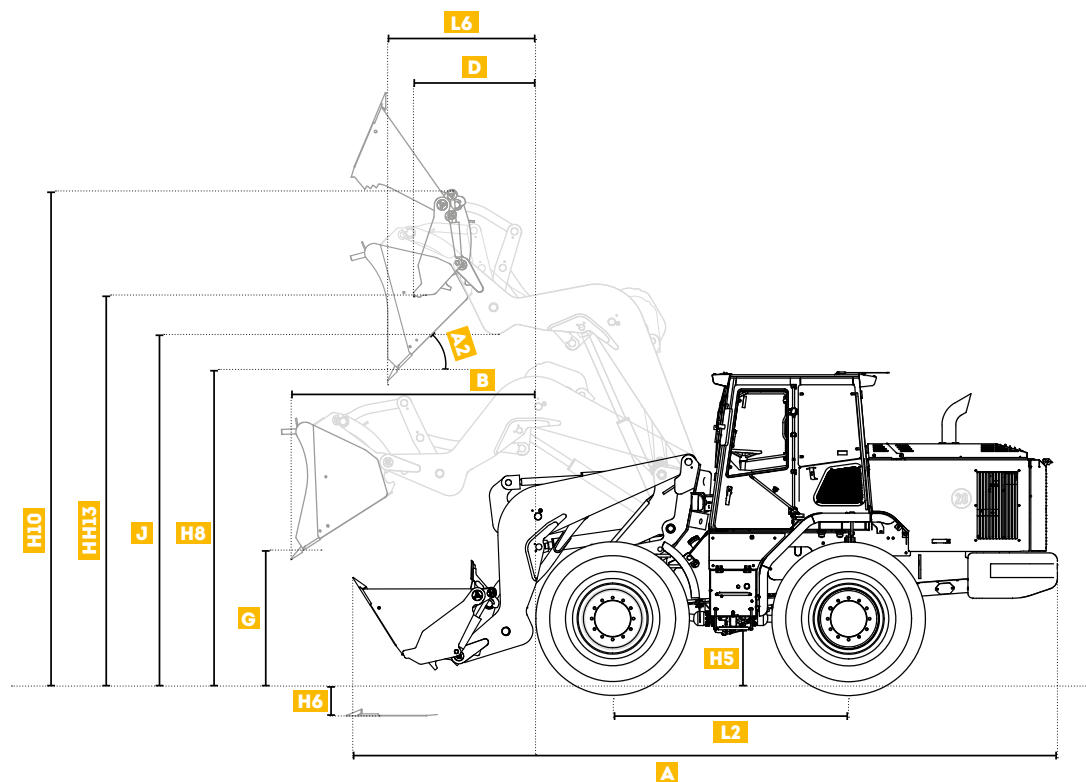
⁴ Selon ISO/TR 25398

Toutes les données techniques se rapportent à la machine standard avec une attache rapide KAT V, sauf indication contraire.

La liste des équipements standards/optionnels peut varier.

Pour de plus amples informations, veuillez consulter votre concessionnaire Mecalac.

AS 210 **CARACTÉRISTIQUES TECHNIQUES**

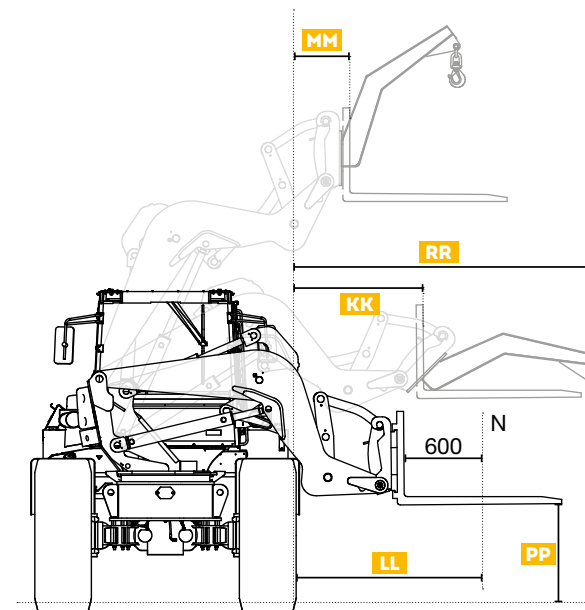
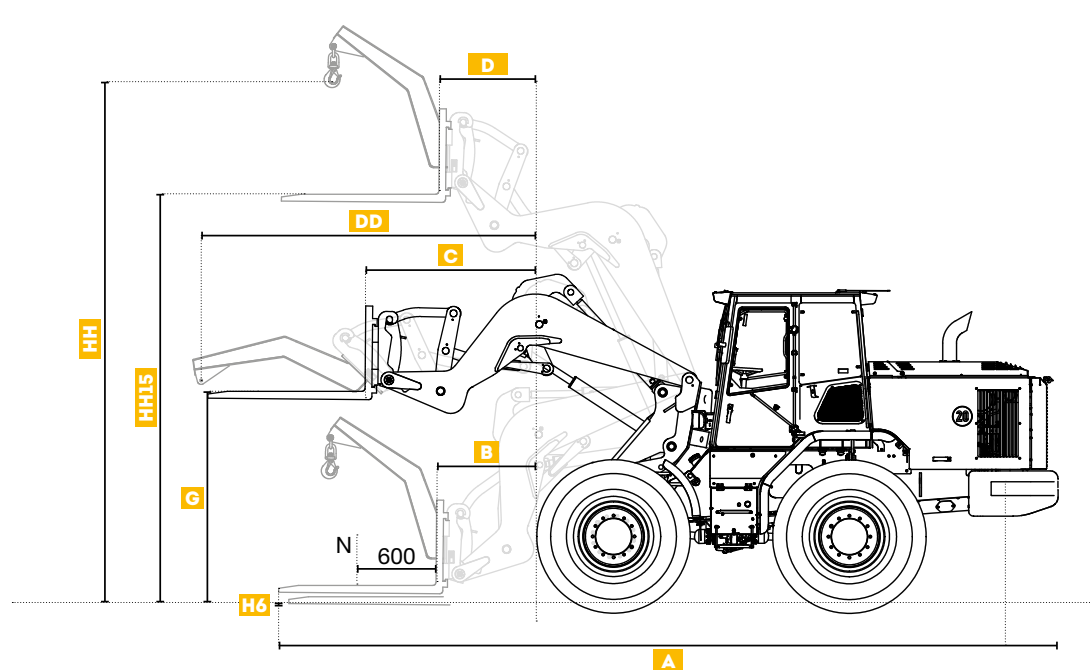


DIMENSIONNEL MACHINE		KAT V	
GODET		STD. 2.1 m³ (2.75 yd³)	4x1 - 1.8 m³ (2.35 yd³)
A	Longueur hors tout	7230 mm (23'8.6")	7200 mm (23'7.5")
A2	Angle de basculement max.	45°	45°
B	Largeur de déversement max.	2150 mm (7'0")	1960 mm (6'5.2")
D	Portée de déversement à hauteur de levage max. à un angle de basculement de 45°	-	1340 mm (4'4.8")
G	Hauteur de déversement à portée de déversement max.	1220 mm (4'0")	1135 mm (3'8.7")
H1	Hauteur hors tout	3160 mm (10'4.4")	3160 mm (10'4.4")
H4	Garde au sol du pont / boîte de vitesse	500 mm (1'7.7")	500 mm (1'7.7")
H5	Garde au sol de l'arbre de transmission	500 mm (1'7.7")	500 mm (1'7.7")
H6	Profondeur de cavage	110 mm (0'4.3")	320 mm (1'0.6")
H8	Hauteur de déversement à hauteur de levage max. à un angle de basculement de 45°	3230 mm (10'7.2")	3250 mm (10'8")
H10	Hauteur de travail max.	5350 mm (17'6.6")	5355 mm (17'6.8")

DIMENSIONNEL MACHINE		KAT V	
GODET		STD. 2.1 m³ (2.75 yd³)	4x1 - 1.8 m³ (2.35 yd³)
H13	Hauteur de déversement à hauteur de levage max.	-	4300 mm (14'1.3")
J	Hauteur de chargement	3575 mm (11'8.7")	3575 mm (11'8.7")
LL	Largeur de déversement à hauteur de levage max. et à un angle de basculement de 45° latéral	980 mm (3'2.6")	1055 mm (3'5.5")
L2	Empattement	2400 mm (7'10.5")	2400 mm (7'10.5")
L6	Largeur de déversement à hauteur de levage max. et à un angle de basculement de 45°	1400 mm (4'7")	1425 mm (4'8")
MM	Largeur de déversement à hauteur de levage max. latéral	-	800 mm (2'7.5")
RR	Largeur de déversement max. latéral	1730 mm (5'8")	1560 mm (5'1.4")
S	Largeur de voie	2080 mm (6'9.9")	2080 mm (6'9.9")
R	Largeur au godet	2700 mm (8'10")	2700 mm (8'10")
R1	Largeur avec pneus	2605 mm (8'6.6")	2605 mm (8'6.6")

Toutes les données sont basées sur des pneus standard. Toutes les données sont sans engagement.
 Sous réserve de modifications sans préavis. La confirmation de commande est déterminante.

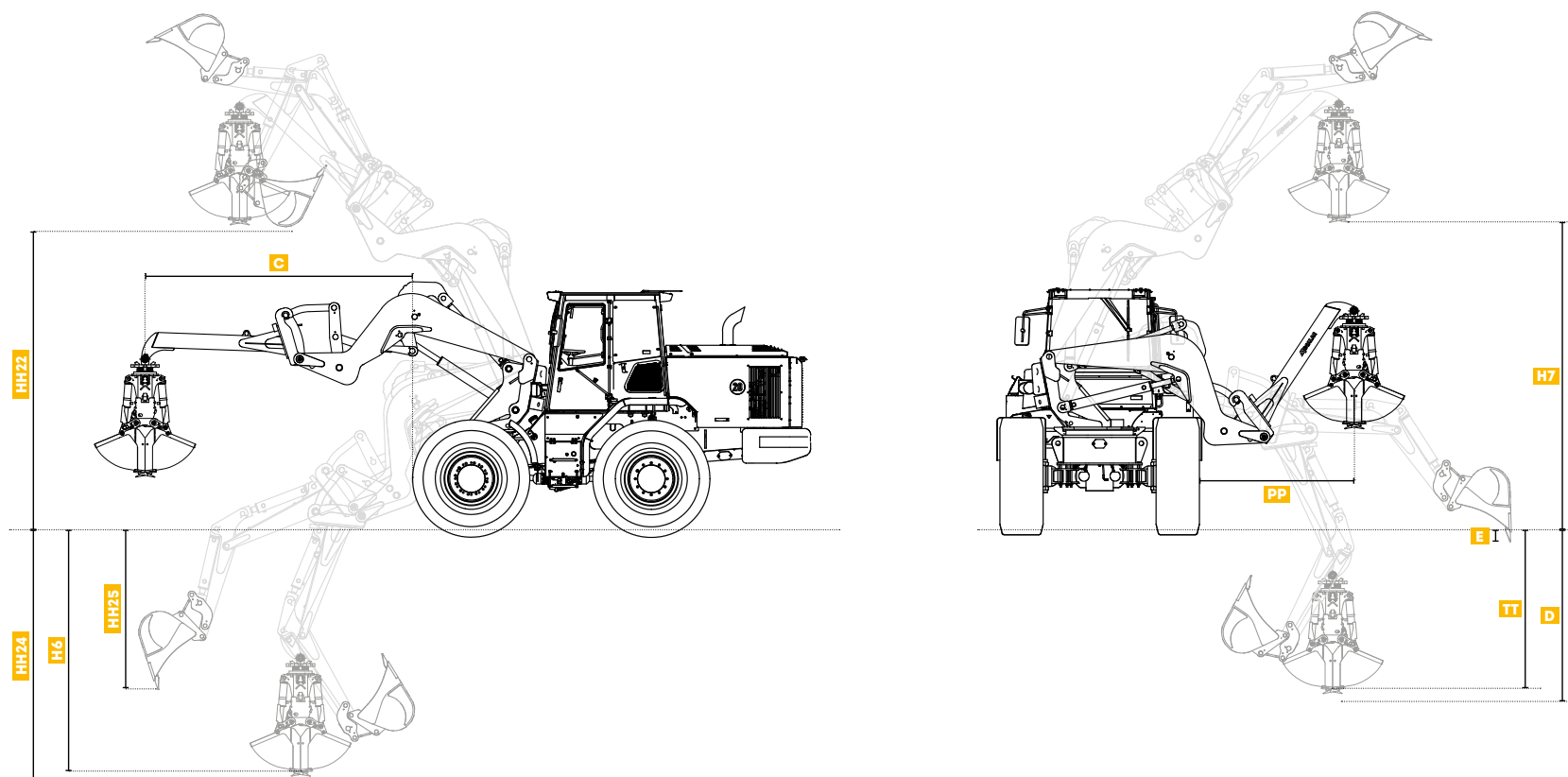
AS 210 **CARACTÉRISTIQUES TECHNIQUES**



DIMENSIONNEL MACHINE		KAT V	
		FOURCHES	CROCHET DE CHARGEMENT
A	Longueur hors tout	7900 mm (25'11")	7300 mm (23'11")
AS	Angle de basculement max.	25°	-
B	Portée nominale avec charge utile	1020 mm (3'4.2")	-
C	Portée max.	1740 mm (5'8.5")	-
D	Portée à hauteur de levage max.	990 mm (3'3")	-
DD	Portée de chargement max.	-	3410 mm (11'2.3")
G	Hauteur de chargement à portée max.	2160 mm (7'1")	-
HH	Hauteur de chargement à hauteur de levage max.	-	5310 mm (17'5")
H6	Hauteur de chargement au levage minimal	70 mm (0'2.8")	-
HH15	Hauteur de la surcharge de levage max.	4100 mm (13'5.4")	-
KK	Largeur max. de la charge latérale	1315 mm (4'3.8")	-

DIMENSIONNEL MACHINE		KAT V	
		FOURCHES	CROCHET DE CHARGEMENT
LL	Portée de la charge utile latérale à hauteur de levage minimale	1720 mm (5'7.7")	-
MM	Portée latérale à hauteur de levage max.	570 mm (1'10")	-
PP	Hauteur minimale latérale	1075 mm (3'6.3")	-
RR	Chargement max. latérale	-	2990 mm (9'9.7")

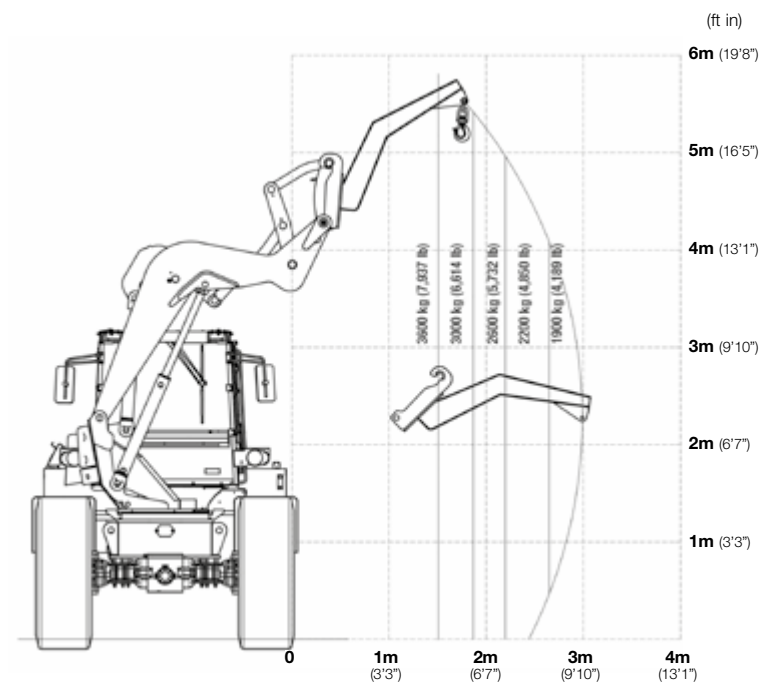
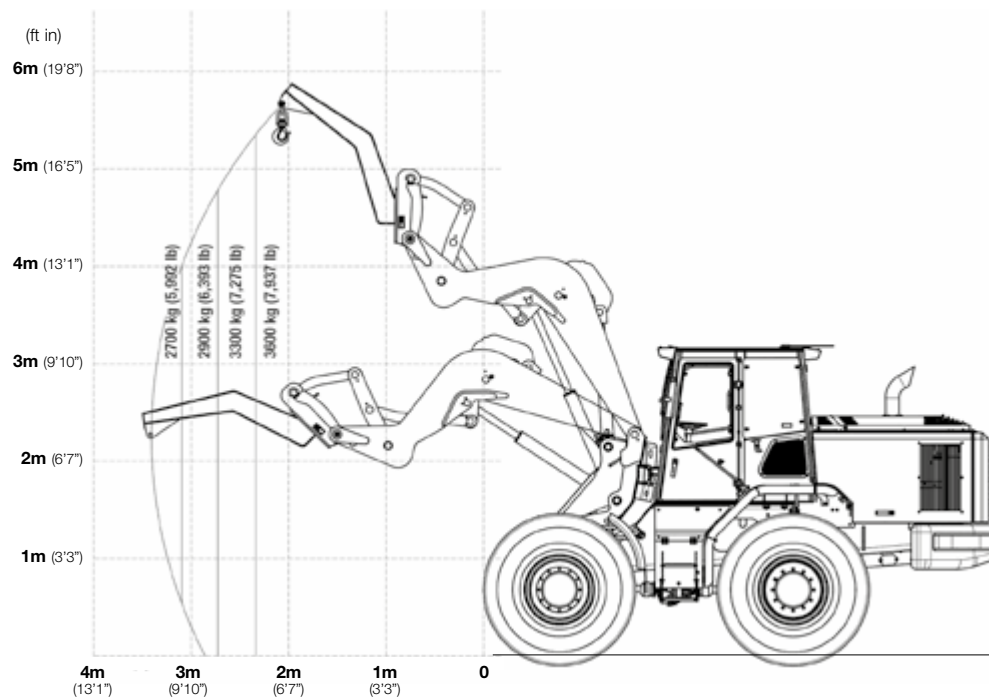
AS 210 **CARACTÉRISTIQUES TECHNIQUES**

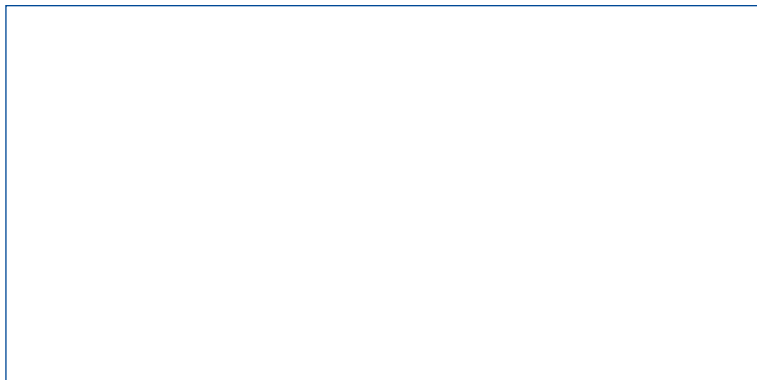


DIMENSIONNEL MACHINE		KAT V	
		PELLE	BENNE PREUNEUSE
C	Portée max. de la benne preneuse	-	3560 mm (11'8")
D	Profondeur de fouille max. de l'excavateur, latérale	2300 mm (7'7")	-
E	Profondeur de creusement verticale, latérale	100 mm (0'4")	-
H6	Profondeur de creusement max. de la benne	-	3200 mm (10'6")
H7	Hauteur de surcharge de la benne à hauteur de levage max.	-	4100 mm (13'5")
HH22	Hauteur de surcharge de l'excavateur à hauteur de levage max.	3900 mm (12'9")	-
HH24	Profondeur de fouille max. de l'excavateur	3350 mm (10'12")	-
HH25	Profondeur de creusement verticale	2000 mm (6'7")	-
PP	Hauteur minimale latérale	-	3140 mm (10'4")
TT	Profondeur d'excavation max. de la benne preneuse à hauteur de levage latéral minimum	-	2150 mm (7')

AS210 **CARACTÉRISTIQUES TECHNIQUES**

TABLEAUX DE CAPACITÉ DE CHARGE POUR LA FIXATION DU CROCHET





MECALAC FRANCE S.A.S.
2, avenue du Pré de Challes
Parc des Glaisins – CS 40230
Annecy-le-Vieux
FR - 74942 Annecy Cedex
Tel. +33 (0)4 50 64 01 63

**MECALAC BAUMASCHINEN
GMBH**
Am Friedrichsbrunnen
D-24782 Büdelsdo
Tel. +49(0) 4331 351 0

**MECALAC CONSTRUCTION
EQUIPMENT UK LTD**
Unit 1, Mallory Way
Gallagher Business Park
Coventry, CV6 6PB, UK
Tel. +44 (0)24 7633 9400

**MECALAC İŞ MAKİNELERİ
SAN. VE TİC. LTD. ŞTİ.**
Ege Serbest Bölgesi
Zafer SB Mahallesi Gündüz Sokak No:17/1
35410, Gazimir - İzmir - TÜRKİYE
Tel. +90 232 220 11 15



WWW.MECALAC.COM

DDocuments et spécifications susceptibles de modifications sans préavis. Photos non contractuelles. Les machines représentées sur les photos peuvent comporter des équipements supplémentaires ou différents de l'offre locale. Pour connaître les options disponibles dans votre région, veuillez-vous adresser à votre concessionnaire Mecalac.

2024 MECALAC® All rights reserved.

MK417/R-03/24 AS1600/AS210 **Design** Les Alchimistes **Réalisation** Service communication Mecalac **Crédit photos** Münchow Industriedruck - Fotolia **Document non contractuel**