

AX
SÉRIE **Mecalac**

FR



AX
SÉRIE **Mecalac**

AX

S É R I E

L'EXPÉRIENCE DE VOTRE MÉTIER

Les chargeuses articulées représentent un produit incontournable de la gamme de chargeuses sur roue Mecalac. Les matériels AX articulés ont été développés selon des besoins et des exigences client bien précis et sont équipés de composants à la pointe de la technologie. Elles se distinguent par une conduite intuitive et par leur robustesse.



AX 700



AX 850



AX 1000

SOMMAIRE

L'INNOVATION, LA PUISSANCE ET UNE QUALITÉ HORS PAIR SONT LA BASE D'UNE SATISFACTION CLIENTS ÉLEVÉE

Le rendement, le confort et les performances sont mis en avant sur les modèles AX. Par ailleurs, les solutions innovantes dans le détail alliées à des composants de grande série sont les meilleurs arguments pour toute AX.

L'attente d'un excellent rapport avantage-coûts est satisfaite sur la durée.



6

NOS POINTS FORTS SONT VOS AVANTAGES



8

MONOBOOM





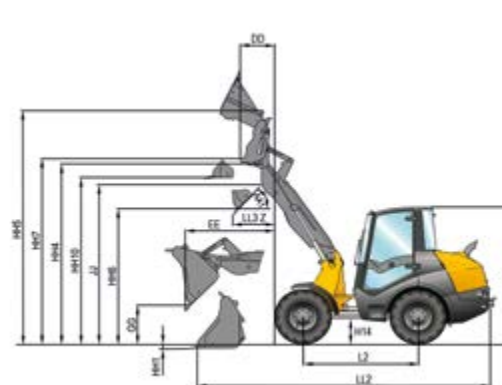
10 ARTICULATION AUTO-STABILISANTE



12 CABINE PANORAMIQUE



16 CARACTÉRISTIQUES TECHNIQUES



NOS POINTS FORTS + SONT VOS AVANTAGES

PARFAITE POUR CHAQUE CHANTIER

Les chargeuses articulées avec un volume de godet de 0,7 à 1,5 m³ (0.92 to 2.0 yd³) sont conçues pour tous types de chantier. Les godets d'une largeur de 1,60 à 1,85 m (5'2" à 6') en font une chargeuse idéale avec d'excellentes performances même sur des chantiers exigus. Leur hauteur inférieure à 2,50 m (8'2") autorise leur transport avec une hauteur hors tout inférieure à 4 m (13'1"). Un transfert rapide et fréquent est garanti.

La commande du ventilateur en fonction de la température est un atout majeur car cela réduit à la fois les émissions sonores et la consommation de carburant. La nouvelle série AX Mecalac sait convaincre par sa robustesse, des frais d'entretien faibles, une conduite aisée, une maintenance simple et par son design attrayant.

- LA CABINE OFFRE UNE EXCELLENTE VISIBILITÉ PANORAMIQUE
- CONFORT DE CONDUITE MAXIMAL PAR AUTOSTABILISATION DE L'OSCILLATION
- COMMANDE HYDRAULIQUE DU VENTILATEUR EN FONCTION DE LA TEMPÉRATURE
- LE MONOBOOM ET LE CAPOT MOTEUR COURT PERMETTENT UNE VISIBILITÉ OPTIMALE
- BRAS MONOBOOM AVEC CINÉMATIQUE PUISSANTE "EN Z"
- ATTACHE RAPIDE ÉLECTRO-HYDRAULIQUE COMPATIBLE AVEC D'AUTRES MARQUES
- GRAND CHOIX D'ACCESSOIRES









MONO- BOOM

PUISSANT
FIABLE
PERFORMANT

UN SEUL BRAS, PLUS DE PUISSANCE

Le monoboarm élané et résistant à la torsion de la série AX dispose de forces d'arrachement élevées. Les flexibles et les tuyaux sont protégés et se situent hors du champ de vision de l'opérateur. La cinématique en Z logée à l'intérieur permet un excellent guidage parallèle des accessoires.

Le chargement de palettes se fait donc en toute sécurité. Des cycles de travail rapides et une vue optimale sur les accessoires rendent le travail au quotidien plus efficace.







PARFAIT SUR TERRAIN ACCIDENTÉ

PUISSANT DANS LE TRAVAIL

Avec ce concept Mecalac, le centre de gravité du châssis arrière est maintenu sous la ligne pendulaire au moyen de l'articulation auto-stabilisante. L'autostabilisation de l'oscillation assure non seulement une stabilité plus élevée, mais aussi plus de confort de conduite et rend la machine plus stable sur tous les terrains.





360°
VUE
PANORAMIQUE

LE MANQUE DE PLACE EST DÉSORMAIS RÉVOLU

La cabine est spacieuse avec des commandes disposées ergonomiquement et offrant un cadre de travail agréable. Les grandes vitres teintées offrent une visibilité panoramique. Le toit partiellement vitré offre une excellente visibilité pour le déversement en hauteur.

Un siège conducteur confortable et réglable sur plusieurs positions, des emplacements de rangement généreux et un système de chauffage et d'aération réglable sur 3 niveaux donnent du plaisir au travail quotidien. De nombreuses options d'équipement sont disponibles pour personnaliser l'intérieur de la cabine.

SPACIEUSE
CABINE PANORAMIQUE



**SIMPLE
CONFORTABLE
INTEMPORELLE**





SERVICES

PERFORMANCE, RENTABILITÉ, LONGÉVITÉ

DÉCOUVREZ NOS SERVICES

MECALAC PREMIUM LUBRICANTS

Des lubrifiants Premium pour tirer le meilleur de vos engins :

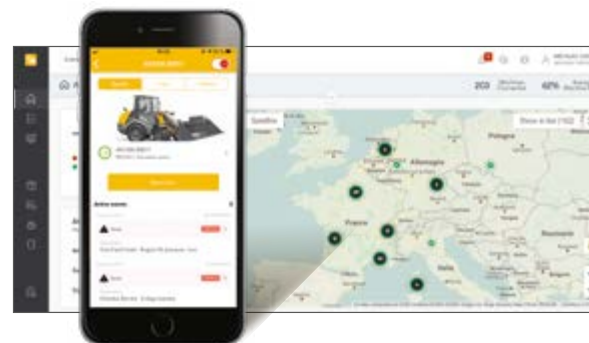
- Durée de vie des équipements prolongée
- Garantie et intervalles de vidange étendus
- Efficacité par tous les temps



MY MECALAC CONNECTED SERVICES

Pour optimiser l'utilisation de ses machines, MECALAC propose son offre de services télématiques :

- Gestion de flotte à distance
- Accès à toutes les données d'utilisation des machines
- Temps d'immobilisation des machines limité grâce à la maintenance préventive





MECALAC GENUINE PARTS

Seules les pièces d'origine MECALAC vous assurent une durée de vie optimale et des performances maximales :

- Pièces certifiées d'origine
- Kits d'entretien
- Garantie étendue



FORMATIONS MECALAC

Exploitez pleinement toutes les possibilités de vos engins Mecalac :

- Utilisation performante
- Encadrement individualisé
- Pratique intensive



MECALAC FINANCIAL SOLUTIONS

Une gamme complète de produits financiers et de services associés répondant à vos besoins spécifiques :

- Achat de matériel
- Location de matériel
- Taux compétitifs



EXTENSIONS DE GARANTIE

Nos solutions s'adaptent à vos besoins afin de maximiser la durée de vie de vos engins :

- Contrats à la carte
- Tranquillité d'esprit
- Dépenses maîtrisées



La liste des services proposés peut varier selon les pays. Pour de plus amples informations, veuillez consulter votre concessionnaire Mecalac.



CARACTÉRISTIQUES TECHNIQUES

→ AX700 / AX850 / AX1000



➤ CARACTÉRISTIQUES TECHNIQUES



CARACTÉRISTIQUES TECHNIQUES

DONNÉES	AX700	AX850	AX1000
Poids de service	4710 kg (10,383 lb)	5050 kg (11,133 lb)	5410 kg (11,927 lb)
Puissance moteur	50 kW / 68 CV (67 imperial hp)	50 kW / 68 CV (67 imperial hp)	55,4 kW / 75 CV (74.3 imperial hp)
Volume du godet	0.70 – 1.20 m³ (0.92 - 1.6 yd³)	0.85 – 1.50 m³ (1.11 - 2 yd³)	1.00 – 1.60 m³ (1.3 - 2.1 yd³)

- Monoboarm (Mecalac Single Arm Power) avec attache rapide hydraulique
- Cinématique en “Z” très performante
- Mecalac articulation auto-stabilisante
- Mecalac cabine Panoramique avec partie supérieure démontable
- Hydrostatique haute performance à régulation de charge
- Essieux planétaires avec blocage du différentiel à 100% sur les ponts avant et arrière
- Commande par joystick ergonomique
- Large gamme d'accessoires

MOTEUR	AX700 / AX850 / AX1000		
Moteur turbodiesel Deutz TD 2.9 L4, refroidissement à eau. Refroidissement de l'air d'admission Système d'injection Common Rail, recirculation externe des gaz d'échappement refroidis, catalyseur d'oxydation diesel (DOC).	EU Stage V - Filtre à particules (DPF) U.S. EPA Tier 4 Final*		
	AX700	AX850	AX1000
Puissance nette à selon ISO 14396	2300 tr/min 50 kW / 68 CV (67 imperial hp)	2300 tr/min 50 kW / 68 CV (67 imperial hp)	2300 tr/min 55,4 kW / 75 CV (74.3 imperial hp)
Couple maxi. selon ISO 14396	1600 tr/min 235 Nm	1600 tr/min 235 Nm	1600 tr/min 260 Nm
Filtre à air à aspiration : 2 niveaux à sec avec cartouche de sécurité	•	•	•
Installation électrique :			
- Voltage	12 Volt	12 Volt	12 Volt
- Batterie	100 Ah	100 Ah	100 Ah
- Alternateur	95 A	95 A	95 A

*Selon la réglementation nationale - Environmental Protection Agency (EPA)

TRANSMISSION	AX700	AX850	AX1000
Transmission hydrostatique à régulation de charge avec 2 vitesses de travail assurant une traction maximale, commutables sous charge. Manipulateur multifonction (joystick) pour la translation et l'hydraulique de travail	•	•	•
Ponts : grandes séries réducteurs planétaires	•	•	•
Différentiel : blocage sur les deux ponts actionné par touche	100%	100%	100%
Pneus :			
- Standard	12.5-18	12.5-18	365/70 R18
- Option	365/70 R18	405/70 R18	405/70 R18
Vitesses :			
- Standard	0-20 km/h (0-12 mph)	0-20 km/h (0-12 mph)	0-20 km/h (0-12 mph)
- Travail	0-7 km/h (0-4.35 mph)	0-7 km/h (0-4.35 mph)	0-7 km/h (0-4.35 mph)
Oscillation : angle maxi.	+/-11°	+/-11°	+/-11°

CARACTÉRISTIQUES TECHNIQUES

SYSTÈME DE FREINAGE	AX700	AX850	AX1000
Frein de service :			
1. Frein hydrostatique (inching), agissant sur les 4 roues	•	•	•
2. Frein à disque à commande hydraulique sur le pont avant, agissant sur les 4 roues	•	•	•
Frein de parking : frein mécanique agissant sur les 4 roues avec déconnexion de la translation	•	•	•

DIRECTION	AX700	AX850	AX1000
Direction hydrostatique articulée à angle de braquage maxi.	• 2 x 40°	• 2 x 40°	• 2 x 40°
Rayon de braquage extérieur RK	3700 mm (12'1")	3700 mm (12'1")	3700 mm (12'1")

SYSTÈME HYDRAULIQUE	AX700	AX850	AX1000
Système hydraulique à circuit unique avec pompe à engrenages (levage/descente, déversement et attache rapide) et direction (via valve de priorité) ; distributeur hydraulique à 3 voies avec limiteurs de pression sur les sorties	•	•	•
Débit et pression maxi à 2300 tr/min	62 l/min (16.4 gal) and 250 bar (3626 psi)	62 l/min (16.4 gal) and 250 bar (3626 psi)	62 l/min (16.4 gal) and 250 bar (3626 psi)
Position flottante pour vérin de levage	•	•	•
Vérins : 2 x levage	•	•	•
1 x déversement	•	•	•

PERFORMANCES	AX700	AX850	AX1000
Position de godet :			
- Angle de cavage	47°	47°	47°
- Angle déversement haut	45°	45°	45°
Force de levage au sol	3500 daN (7,868 lbf)	4300 daN (9,666 lbf)	4300 daN (9,666 lbf)
Force d'arrachement	3500 daN (7,868 lbf)	4200 daN (9,442 lbf)	4200 daN (8,992 lbf)
Force de poussée	3800 daN (8,542 lbf)	3800 daN (8,542 lbf)	4100 daN (9,217 lbf)
Charge de basculement :			
- Godet standard, position frontale	3250 kg (7,165 lb)	3700 kg (8,157 lb)	4100 kg (9,038 lb)
- Godet standard, en articulé	2900 kg (6,393 lb)	3300 kg (7,275 lb)	3680 kg (8,113 lb)
Charge utile machine sur fourches (terrain plat) :			
- position frontale	2100 kg (4,629 lb)	2350 kg (5,180 lb)	2610 kg (5,754 lb)
- en articulé	1900 kg (4,188 lb)	2100 kg (4,629 lb)	2350 kg (5,180 lb)

Charge de basculement selon ISO 14397 ; Charge utile selon 474-3

REPLISSAGES / FLUIDES	AX700	AX850	AX1000
Moteur avec filtre	approx. 8 l (2.1 gal)	approx. 8 l (2.1 gal)	approx. 8 l (2.1 gal)
Réservoir de carburant	approx. 87 l (23 gal)	approx. 87 l (23 gal)	approx. 87 l (23 gal)
Pont avant total	approx. 5.9 l (1.6 gal)	approx. 5.9 l (1.6 gal)	approx. 5.9 l (1.6 gal)
Pont arrière total	approx. 6.8 l (1.8 gal)	approx. 6.8 l (1.8 gal)	approx. 6.8 l (1.8 gal)
Système hydraulique avec réservoir	approx. 60 l (15.9 gal)	approx. 60 l (15.9 gal)	approx. 60 l (15.9 gal)

CONCEPTION	AX700	AX850	AX1000
Châssis avant et arrière soudés par robots reliés par une articulation auto-stabilisante oscillante pour une stabilité maximale en position articulée	•	•	•
Le mono-boom avec une cinématique en Z protégée est monté sur le châssis avant du véhicule. La cinématique assure un levage parallèle précis des fourches et permet une vue optimale sur les accessoires	•	•	•
Cabine conducteur avec suspension souple (4 silent-blocs) pour un confort de conduite maximal et un faible niveau sonore	•	•	•
Commandes précises et souples par joystick	•	•	•

VALEURS DE RÉFÉRENCES MÉTRIQUES

- 1 litre = 0,26417 gallon liquide État-Unis
- 1 litre = 0,21997 gallon liquide impérial

CARACTÉRISTIQUES TECHNIQUES

ÉQUIPEMENTS DE SÉRIE	AX700	AX850	AX1000
Cabine grand confort avec sécurité ROPS – partie supérieure démontable	•	•	•
La porte côté conducteur ouvrable à 180°	•	•	•
Fenêtre droite à ouverture à 180°, l'ouverture est réglable sur 2 positions	•	•	•
Grand tapis de sol à nettoyage facile	•	•	•
Vitres teintées	•	•	•
Essuie-glace avant à guidage parallèle	•	•	•
Essuie-glace arrière	•	•	•
Lave-glaces avant et arrière	•	•	•
Lunette AR chauffante	•	•	•
2 rétroviseurs extérieurs rabattables	•	•	•
Toit en verre teinté	•	•	•
Colonne de direction inclinable	•	•	•
Commandes par manipulateur piloté ergonomique	•	•	•
Siège réglable sur plusieurs positions	•	•	•
Ceinture de sécurité	•	•	•
Pare-soleil	•	•	•
Système de chauffage et de ventilation avec mode recyclage d'air	•	•	•
Coupe-batterie	•	•	•
Eclairage intérieur	•	•	•
Prise 12 V	•	•	•
Porte-manteau	•	•	•
Rangements dans la cabine	•	•	•
Tableau de bord modulaire avec ordinateur de bord pour le monitoring de la machine	•	•	•
2 phares de route	•	•	•
2 phares de travail sur l'avant de la cabine	•	•	•
Système à clé unique	•	•	•
1 ^{er} circuit auxiliaire pour attache rapide	•	•	•
Attache rapide hydraulique à sécurité électrique, compatible avec d'autres marques	•	•	•
Crochet de dépannage	•	•	•
Anneaux d'attache et de levage	•	•	•
Peinture : jaune	•	•	•
Cabine, ponts et jantes : gris	•	•	•

La liste des équipements standards/optionnels peut varier.

Pour de plus amples informations, veuillez consulter votre concessionnaire Mecalac.

ÉQUIPEMENTS EN OPTION	AX700	AX850	AX1000
Version 30 km/h	•	•	•
Pneus larges	•	•	•
Gyrophare	•	•	•
Gyrophare LED	•	•	•
Rétroviseur intérieur	•	•	•
Avertisseur de recul	•	•	•
Protection FOPS	•	•	•
Raccords hydrauliques pour circuit auxiliaire	•	•	•
Alimentation continue	•	•	•
Clapets de sécurité	•	•	•
Système anti-tangage	•	•	•
Huile bio-dégradable pour le système hydraulique	•	•	•
Retour au réservoir	•	•	•
MDRIVE (accélérateur manuel + vitesse lente sur pédale)	•	•	•
Frein à main à ressort	•	•	•
Siège pneumatique	•	•	•
Boîte de rangement avec couvercle	•	•	•
Radio	•	•	•
Anti-vol	•	•	•
2 phares de travail arrière	•	•	•
Phare de travail avant LED	•	•	•
Phare de travail arrière LED	•	•	•
Filtre cyclonique	•	•	•
Protection anti-corrosion pour les travaux avec le sel	•	•	•
Accessoires selon liste tels que le lève-palette, la potence, etc.	•	•	•
Attache rapide type Euro	•	•	•
Haut débit	•	•	•
High-Lift, Bras haute portée	•	•	•
Joystick à commande pilotée et commande proportionnelle	•	•	•
MyMecalac Télématique	•	•	•
Filtre à particules (DPF) (standard en Europe)	•	•	•

ÉMISSIONS ACOUSTIQUES ET VIBRATIONS	AX700 / AX850 / AX1000
Moteur : émissions selon la Directive EU-RL 97/68	EU Stage V - U.S. EPA Tier 4 Final*
Émissions acoustiques :	
- Niveau de puissance acoustique LWA ¹	100 dB(A)
- Niveau de pression acoustique LpA ²	75 dB(A)
Vibrations :	
- Valeur totale des vibrations ³	< 2.5 m (8'2")/s ²
- Valeur effective des vibrations ⁴	< 0.5 m (1'7")/s ²

¹ Selon 2000/14/EG

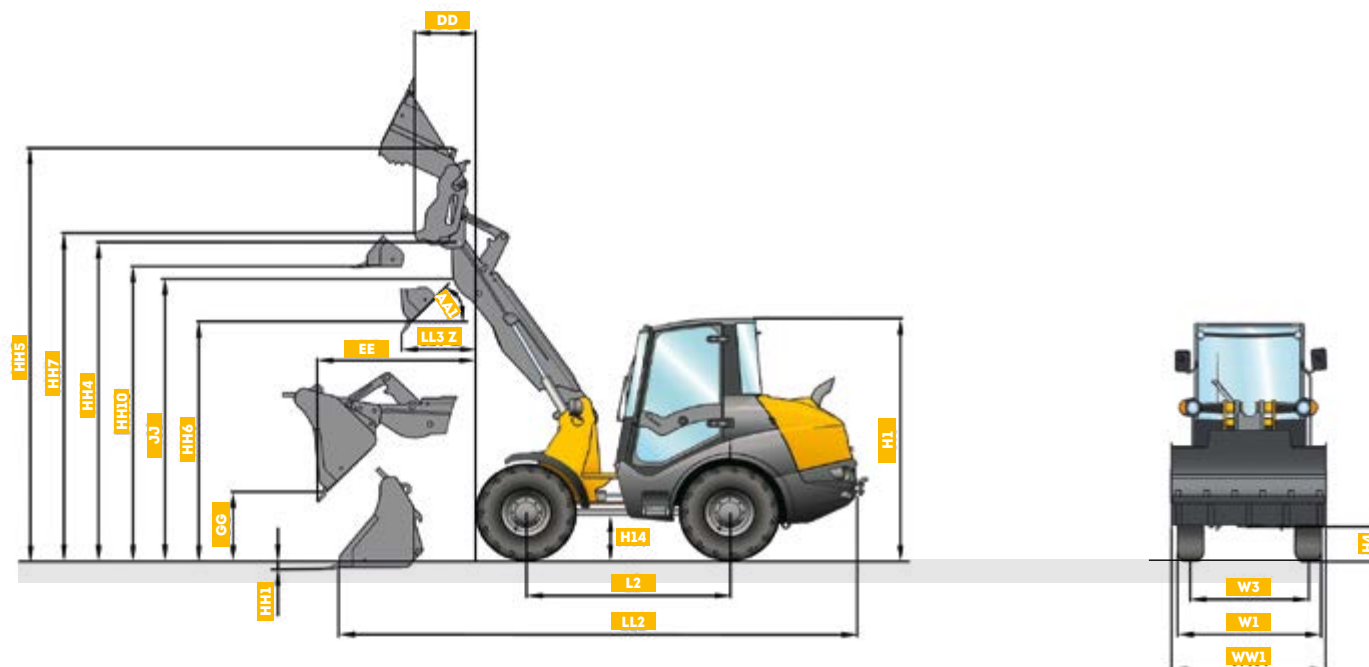
³ Selon ISO/TR 25398

² Selon ISO 6396

⁴ Selon ISO/TR 25398

*Selon la réglementation nationale - Environmental Protection Agency (EPA)

CARACTÉRISTIQUES TECHNIQUES

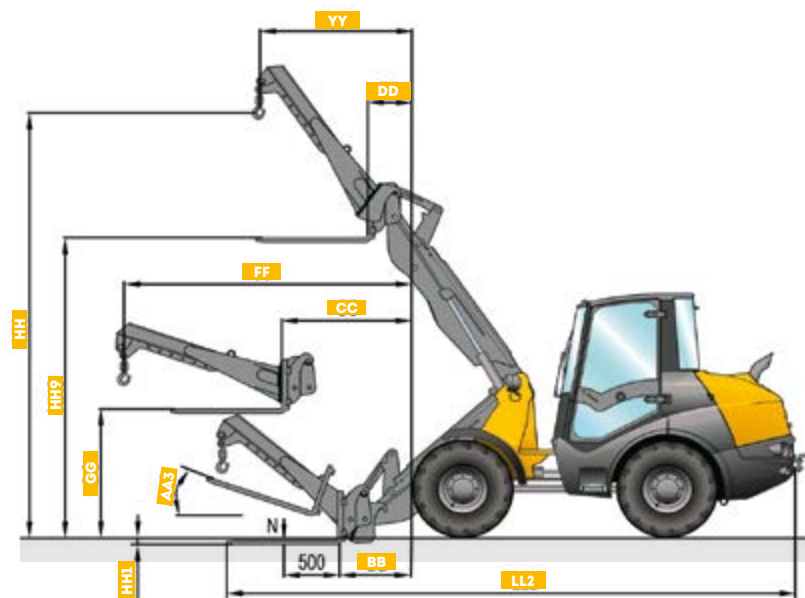


DIMENSIONNEL MACHINE	AX700		AX850		AX1000	
GODETS	STD. 0.70 m ³ (0.92 yd ³)	4x1 - 0.65 m ³ (0.85 yd ³)	STD. 0.85 m ³ (1.11 yd ³)	4x1 - 0.80 m ³ (1 yd ³)	STD. 1.00 m ³ (1.3 yd ³)	4x1 - 0.95 m ³ (1.2 yd ³)
AA1	45°	42°	45°	42°	45°	42°
DD	-	535 mm (1'9")	-	535 mm (1'9")	-	535 mm (1'9")
EE	1550 mm (5'1")	1625 mm (5'3")	1590 mm (5'2")	1625 mm (5'3")	1650 mm (5'4")	1785 mm (5'10")
GG	735 mm (2'4")	595 mm (1'11")	760 mm (2'5")	595 mm (1'11")	700 mm (2'3")	515 mm (1'8")
H1	2470 mm (8'1")	2470 mm (8'1")	2470 mm (8'1")	2470 mm (8'1")	2440 mm (8')	2440 mm (8')
H4	340 mm (1'1")	340 mm (1'1")	340 mm (1'1")	340 mm (1'1")	325 mm (1')	325 mm (1')
H14	420 mm (1'4")	420 mm (1'4")	420 mm (1'4")	420 mm (1'4")	415 mm (1'4")	415 mm (1'4")
HH1	90 mm (0'3")	105 mm (0'4")	90 mm (0'3")	105 mm (0'4")	100 mm (0'3")	140 mm (0'5")
HH4	3275 mm (10'8")	3275 mm (10'8")	3275 mm (10'8")	3275 mm (10'8")	3270 mm (10'8")	3270 mm (10'8")
HH5	4150 mm (13'7")	-	4150 mm (13'7")	-	4250 mm (13'11")	-
HH6	2475 mm (8'1")	2375 mm (7'9")	2475 mm (8'1")	2375 mm (7'9")	2400 mm (7'10")	2280 mm (7'5")
HH7	-	3010 mm (9'10")	-	3010 mm (9'10")	-	2980 mm (9'9")
HH10	3030 mm (9'11")	3010 mm (9'10")	3030 mm (9'11")	3010 mm (9'10")	3015 mm (9'10")	2980 mm (9'9")
JJ	2780 mm (9'1")	2770 mm (9'1")	2780 mm (9'1")	2770 mm (9'1")	2780 mm (9'1")	2770 mm (9'08")
L2	2030 mm (6'7")	2030 mm (6'7")	2030 mm (6'7")	2030 mm (6'7")	2030 mm (6'7")	2030 mm (6'7")
LL2	5285 mm (17'4")	5475 mm (17'11")	5285 mm (17'4")	5475 mm (17'11")	5350 mm (17'6")	5595 mm (18'4")
LL3Z	780 mm (2'6")	880 mm (2'10")	780 mm (2'6")	880 mm (2'10")	850 mm (2'9")	1030 mm (3'4")
W1	1600 mm (5'2")	1600 mm (5'2")	1750 mm (5'8")	1750 mm (5'8")	1750 mm (5'8")	1750 mm (5'8")
W3	1315 mm (4'3")	1315 mm (4'3")	1405 mm (4'7")	1405 mm (4'7")	1405 mm (4'7")	1405 mm (4'7")
WW1	1600 mm (5'2")	1600 mm (5'2")	1850 mm (6')	1950 mm (6'4")	1850 mm (6')	1950 mm (6'4")

DIMENSIONNEL MACHINE	AX700 HIGHLIFT		AX850 HIGHLIFT		AX1000 HIGHLIFT	
GODETS	STD. 0.70 m ³ * (0.92 yd ³ *)	4x1 - 0.65 m ³ * (0.85 yd ³ *)	STD. 0.85 m ³ * (1.11 yd ³ *)	4x1 - 0.80 m ³ * (1 yd ³ *)	STD. 1.00 m ³ * (1.3 yd ³ *)	4x1 - 0.95 m ³ * (1.2 yd ³ *)
HH6	2785 mm (9'1")	2685 mm (8'9")	2785 mm (9'1")	2685 mm (8'9")	2710 mm (8'10")	2590 mm (8'5")

*Densité (1,83 yd³)

CARACTÉRISTIQUES TECHNIQUES



DIMENSIONNEL MACHINE		AX700		AX850		AX1000	
	FOURCHES	POTENCE	FOURCHES	POTENCE	FOURCHES	POTENCE	
AA3	19°	-	19°	-	19°	-	
BB	1085 mm (3'6")	-	1085 mm (3'6")	-	1100 mm (3'7")	-	
CC	1315 mm (4'3")	-	1315 mm (4'3")	-	1365 mm (4'5")	-	
DD	410 mm (1'4")	-	410 mm (1'4")	-	435 mm (1'5")	-	
FF	-	2850 mm (9'35")	-	2850 mm (9'35")	-	2865 mm (9'4")	
GG	1385 mm (4'6")	-	1385 mm (4'6")	-	1355 mm (4'5")	-	
HH	-	4510 mm (14'9")	-	4510 mm (14'9")	-	4510 mm (14'9")	
HH1	100 mm (0'3")	-	100 mm (0'3")	-	95 mm (0'3")	-	
HH9	3050 mm (10')	-	3050 mm (10')	-	3065 mm (10'0.6")	-	
LL2	5730 mm (18'9")	6385 mm (20'11")	5730 mm (18'9")	6385 mm (20'11")	5730 mm (18'9")	6385 mm (20'11")	
YY	-	1240 mm (4')	-	1240 mm (4')	-	1240 mm (4')	

Toutes les données sont basées sur les pneumatiques de série.

Toutes les données sont non contractuelles.

Des modifications peuvent intervenir sans préavis.

Seul le contenu de la confirmation de commande fait foi.

GROUPE MECALAC S.A.S.

2, avenue du Pré de Challes
Parc des Glaisins – CS 20130
Annecy-le-Vieux
FR - 74941 Annecy Cedex
Tel: +33 (0)4 50 64 01 63

WWW.MECALAC.COM

MECALAC NORTH AMERICA LLC

282 Dedham Street, Unit 5
Norfolk, MA 02056
UNITED STATES
Phone: 508-921-3076



Documents et spécifications susceptibles de modifications sans préavis. Photos non contractuelles. Les machines représentées sur les photos peuvent comporter des équipements supplémentaires ou différents de l'offre locale. Pour connaître les options disponibles dans votre région, veuillez-vous adresser à votre concessionnaire Mecalac.

2023 Mecalac®. Tous droits réservés.

MX355/FR-09/23 AX SERIES **Realisation** Service communication Mecalac

Crédit photos Munchow Industrierfotos - Mecalac - Fotolia

Document non contractuel