

MDX  
SÉRIE  
Mecalac



MDX  
SÉRIE  
Mecalac





3.5MDX

6MDX

9MDX





**MDX** S É R I E

# L'ALLIANCE DE LA SÉCURITÉ ET DU DESIGN

*Pour Mecalac, la sécurité des utilisateurs est non négociable. Fort de son savoir-faire en matière d'innovation utile et de stratégie du bon sens, en 2018 le service R&D a transformé les dumpers 3.5, 6 et 9 tonnes de sa gamme existante en leur intégrant la valeur ajoutée sécuritaire et ergonomique qui fait la force de Mecalac. Le Groupe pose ainsi un regard neuf sur cet engin de chantier désormais clé de voute des chantiers urbains. Comment ? En imaginant une cabine qui "change tout", sans équivalent sur le marché et qui s'intègre parfaitement dans la conception des dumpers de la gamme Mecalac existante.*

- Pare-brise incurvé
- Visibilité panoramique
- Grilles de protection du pare-brise en option

- Benne pivotante à 180° ou benne à déversement frontal
- Grandes capacités volumétriques jusqu'à 3,5 tonnes de charge utile
- Meilleure efficacité pour le mouvement de matériaux

#### Équipements pour la route :

- Rétroviseurs latéraux
- Feux de route
- Alarme sonore de recul
- Kits d'homologation

- Cabine montée sur des supports isolants
- Réduction des vibrations et bruits transmis à l'opérateur

- Cabine ROPS/FOPS entièrement fermée
- Conçue et testée pour résister aux impacts
- Sécurité et confort dans toutes les conditions



- Transmission hydrostatique
- Conduite facile, sûre et confortable

- Marches et rampes haute visibilité
- Accès facile et sûr



#### Technologies de sécurité ajustables SHIELD de série :

Start & Drive, rappel du frein de stationnement, rappel de ceinture de sécurité, alerte de capot moteur ouvert, arrêt automatique du moteur au ralenti, système Start/Stop, alerte de perte de carburant, alerte d'entretien/maintenance, limitation automatique de vitesse, test du frein de stationnement



# COMPACTITÉ PRITÉ



VOIR LA VIDÉO

- Chauffage et ventilation de série
- Climatisation en option
- Confort thermique

- Moteur turbo diesel de 37 kW (50 ch)
- Conforme aux normes Stage V
- Puissant et fiable

- Grands capots-moteurs latéraux
- Entretien facile et sûr depuis le sol

- Bouclier arrière en fonte
- Éclairage LED
- Protection des composants

- Système de gyrophare vert lié à la ceinture de sécurité de l'opérateur et gyrophare clignotant orange LED

- Commandes de la machine simples et intuitives
- Conduite facile et agréable

- Châssis articulé et oscillant
- Maniabilité et capacité tout-terrain



**Télématique MyMecalac (en option)**

Collecte et optimisation des données machine



- Pare-brise incurvé
- Visibilité panoramique
- Grilles de protection du pare-brise en option

- Benne pivotante à 180° ou benne à déversement frontal
- Charge utile de 6 tonnes (6MDX) ou 9 tonnes (9MDX)
- De grandes capacités de charge pour une meilleure efficacité

- Cabine montée sur des supports isolants
- Réduction des vibrations et du bruit

- Chauffage et ventilation de série
- Climatisation en option
- Confort thermique

- Cabine ROPS/FOPS entièrement fermée
- Conçue et testée pour résister aux impacts
- Sécurité et confort dans toutes les conditions



- Transmission hydrostatique désormais disponible
- Conduite facile, sûre et confortable

- Bouclier arrière en fonte
- Éclairage LED
- Protection des composants



## Technologies de sécurité ajustables SHIELD de série :

Start & Drive, rappel du frein de stationnement, rappel de ceinture de sécurité, alerte de capot moteur ouvert, arrêt automatique du moteur au ralenti, système Start/Stop, alerte de perte de carburant, alerte d'entretien/maintenance, limitation automatique de vitesse, test du frein de stationnement



# ISATION RT VISIBILITÉ



VOIR LA VIDÉO

- Arceau de protection ROPS rabattable désormais disponible
- Facilité de transport

#### Équipements pour la route :

- Rétroviseurs latéraux
- Feux de route
- Alarme sonore de recul
- Kits d'homologation

- Caméra avant (de série)
- Caméra de recul (en option)
- Écran intégré au tableau de bord

- Châssis articulé et oscillant
- Maniabilité et capacité tout-terrain

- Système de gyrophare vert lié à la ceinture de sécurité de l'opérateur et gyrophare clignotant orange LED

- Commandes de la machine simples et intuitives
- Conduite facile et agréable

- Moteur turbo diesel de 55 kW (74 ch)
- Conforme aux normes Stage V
- Puissant et fiable

- Marches et rampes haute visibilité
- Accès facile et sûr



#### Télématique MyMecalac (en option)

Collecte et optimisation des données machine





# MDX

## CONCEPTION - LOGISTIQUE DES CHANTIERS

### UNE SOLUTION EFFICACE POUR LA MANUTENTION DES MATÉRIAUX SUR VOTRE CHANTIER

*Le dumper est l'engin complémentaire qui peut rapidement changer la dynamique d'un chantier. Compacts et agiles, les dumpers Mecalac manutentionnent des charges jusqu'à 9 tonnes. Une solution vraiment efficace pour tous transports et mouvements de matériaux sur le chantier.*

*La capacité des dumpers à travailler en lieux confinés et sur tout type de sols hors route, leur permet de remplacer efficacement des camions habituellement utilisés pour le transport des matériaux.*

*L'important volume transporté, grâce à la capacité des bennes, réduit significativement les rotations sur site comparativement à l'usage d'autres engins. Ainsi, en plus d'une meilleure efficacité au quotidien, le trafic sur le chantier est réduit et le sol moins impacté. Ces caractéristiques avantageuses des dumpers Mecalac en font des machines rentables et efficaces pour le transport des matériaux sur les chantiers urbains.*









MDX

# ENGAGÉ POUR VOTRE SÉCURITÉ

Outre la cabine conforme ROPS/FOPS, la sécurité a été priorisée en intégrant les caractéristiques de conception MDX qui se traduisent par un accès plus facile et plus sûr à la machine, une visibilité exceptionnelle tout autour de la machine et un meilleur niveau de protection de l'opérateur dans n'importe quelle situation.





VOIR LA VIDÉO







ENGAGÉ POUR VOTRE SÉCURITÉ

# EXCELLENTE ACCESSIBILITÉ

## **MONTÉE ET DESCENTE DE LA MACHINE EN SÉCURITÉ GRÂCE À UNE CONCEPTION ADAPTÉE**

*Empruntant de larges marches tout en s'aidant  
d'une main courante parfaitement positionnée,  
le conducteur accède sans effort et sans risque  
au poste de conduite.*

L'accès aux dumpers Mecalac MDX a été entièrement repensé. Il se caractérise par de larges marches agencées tel un véritable escalier positionné directement dans l'axe de la cabine. Avec la main courante fixée tout le long du montant de la cabine et de la porte le conducteur bénéficie ainsi de 3 points de préhension pour accéder à son poste de conduite.









ENGAGÉ POUR VOTRE SÉCURITÉ

# ENVIRONNEMENT OPÉRATEUR

**QUE CE SOIT AVEC UNE CABINE  
ENTIÈREMENT VITRÉE OU UN ARCEAU  
DE PROTECTION ROPS, L'ERGONOMIE  
ET LE CONFORT DU CONDUCTEUR SONT  
TOUJOURS PRIS EN CONSIDÉRATION**

Grâce à la cabine montée sur des supports isolants, la conception unique de la gamme de dumpers Mecalac MDX réduit les vibrations et le bruit auxquels l'opérateur est exposé. Les commandes simples et intuitives garantissent un environnement de travail confortable pour l'opérateur.









ENGAGÉ POUR VOTRE SÉCURITÉ

# VISIBILITÉ CONFORME À LA NORME ISO5006

**UNE VISIBILITÉ TOTALE ET UNE CAMÉRA  
AVANT GARANTISSENT UNE MACHINE  
PARFAITEMENT CONFORME AUX NORMES  
DE VISIBILITÉ SUR CHANTIER**

Que ce soit avec l'arceau ROPS ou avec la cabine dotée d'un large espacement des montants verticaux (piliers A) et d'un pare-brise avant incurvé, le tableau de bord entièrement intégré garantit l'absence d'écrans ou de supports supplémentaires qui pourraient gêner la visibilité. L'intégration d'une caméra avant garantit la conformité à la norme ISO5006.





ENGAGÉ POUR VOTRE SÉCURITÉ



# TECHNOLOGIES DE SÉCURITÉ SHIELD

## PACK SÉCURITÉ MECALAC DE SÉRIE

Pour atteindre un niveau de sécurité optimal sur les dumpers MDX, Mecalac a développé de série une gamme complète de technologies de sécurité SHIELD. Des fonctionnalités de sécurité supplémentaires peuvent être ajoutées grâce au pack SHIELD PRO.



## PROTÈGE LES OPÉRATEURS

Le dispositif de sécurité SHIELD offre des solutions uniques pour protéger les opérateurs pendant leur journée de travail :



### SÉQUENCE DE SÉCURITÉ DÉMARRAGE MACHINE :

Séquence de sécurité - Assis, Ceinture, Démarrage - avant de conduire la machine pour s'assurer de l'utilisation correcte de la ceinture de sécurité



**RAPPEL DU FREIN DE STATIONNEMENT :** Le moteur démarre uniquement si le levier inverseur de marche est en position neutre et si le frein de stationnement est engagé



### RAPPEL DE CEINTURE DE SÉCURITÉ :

Avertissement lorsque la ceinture de sécurité n'est pas bouclée et que la machine est en mouvement

Sur demande :



### SIGNAL DE DÉMARRAGE MACHINE :

Avertit les personnes environnantes du démarrage de la machine



### LIMITATION AUTOMATIQUE DE VITESSE :

Vitesse maximale définie d'usine selon la réglementation (exemple : TUV), sans possibilité d'ajustement





## PROTÈGE VOTRE MACHINE

Le dispositif SHIELD veille également à ce que la machine fonctionne correctement et en toute sécurité :



**ALERTE DE CAPOT MOTEUR OUVERT :** Indique que le capot moteur n'est pas correctement fermé



**ALERTE D'ENTRETIEN/MAINTENANCE :** Alerte l'opérateur qu'un entretien est bientôt nécessaire



**ALERTE DE PERTE DE CARBURANT :** Signale un vol de carburant ou une fuite importante au conducteur



**TEST DU FREIN DE STATIONNEMENT :** Alerte l'opérateur qu'un test du frein de stationnement est nécessaire



## PROTÈGE VOS ÉCONOMIES

Le système Start/Stop et l'arrêt automatique du moteur au ralenti permettent de ne pas laisser la machine en marche plus longtemps que nécessaire pour ainsi économiser du carburant et réduire les heures de fonctionnement. Les intervalles d'entretien sont donc plus longs et la valeur résiduelle est maintenue :



**ARRÊT AUTOMATIQUE DU MOTEUR AU RALENTI :** Arrêt automatique du moteur si le temps au ralenti atteint 15 minutes



**START/STOP SIÈGE CONDUCTEUR :** Arrêt automatique de la machine lorsque l'opérateur quitte le siège et redémarrage automatique de la machine à son retour





ENGAGÉ POUR VOTRE SÉCURITÉ



# SHIELD PRO POUR UNE PROTECTION ULTIME

## AVANTAGES SUPPLÉMENTAIRES ET PERSONNALISATION DES FONCTIONNALITÉS

Le pack optionnel SHIELD PRO offre des avantages supplémentaires tels que la surveillance sécurisée de l'inclinaison de la machine et le limiteur de vitesse ajustable pour une sécurité optimale de la machine. Pour s'adapter au mieux aux différentes applications, les fonctionnalités de sécurité SHIELD deviennent ajustables avec le pack SHIELD PRO et peuvent être désactivées lorsqu'elles ne sont pas nécessaires. Le pack SHIELD PRO comprend :

- Adaptateur Bluetooth permettant une connexion sans fil à la machine
- Application gratuite dédiée pour accéder à tous les paramètres SHIELD à l'aide d'un smartphone ou d'une tablette
- Possibilité de régler les limites de vitesse, les temporisations et les angles (ex : vitesse maximale de la machine, temporisation du système d'arrêt du moteur au ralenti...).
- Possibilité d'activer/désactiver certaines fonctionnalités



**LES FONCTIONS DE SÉCURITÉ  
SHIELD SONT AJUSTABLES  
POUR S'ADAPTER AUX  
DIFFÉRENTES APPLICATIONS  
OÙ ELLES NE SONT PAS  
NÉCESSAIRES.**



## LIMITEUR DE VITESSE AJUSTABLE

Gestion du chantier en toute sécurité

Grâce à l'application téléchargeable, il est possible de régler, via bluetooth, la vitesse maximale de la machine.





## SURVEILLANCE SÉCURISÉE DE L'INCLINAISON DE LA MACHINE

- **SURVEILLANCE DE L'INCLINAISON DE LA MACHINE :** La machine contrôle en permanence son angle de travail. Un avertissement est émis lorsque l'angle de travail maximal est atteint. Si nécessaire et lorsque l'angle maximal est atteint, le régime du moteur peut être limité pour empêcher la machine de progresser vers une zone trop instable.



## SÉCURITÉ ASSURÉE LORS DES OPÉRATIONS DE DÉCHARGEMENT

- **VERROUILLAGE DE LA BENNE :**  
Les mouvements de la benne sont impossibles lorsque la vitesse de la machine est supérieure à 5km/h.
- **LIMITATION DE LA VITESSE BENNE BASCULÉE :** Si la benne est basculée, la vitesse de déplacement de la machine sera limitée à 5km/h.



## PRÉVENTION DES ACCIDENTS SUR CHANTIER

- **PRÉ-DISPOSITION DU SYSTÈME DE DÉTECTION D'OBSTACLE :** Faisceaux et connecteurs installés pour recevoir le système de détection d'obstacle
- **VERROUILLAGE MACHINE APRÈS RETOURNEMENT :** En cas de retournement de la machine, le moteur est arrêté et verrouillé. Un technicien de maintenance est alors nécessaire pour réinitialiser la machine et assurer un redémarrage en toute sécurité.



MDX

# PERFORMANCE OPTIMALE

Les dumpers MDX sont  
dotées de nombreuses  
caractéristiques uniques  
pour une efficacité optimale  
sur tous types de terrains.





VOIR LA VIDÉO



## PERFORMANCE

# MOBILITÉ TOUT-TERRAIN

**UN CHÂSSIS ARTICULÉ ET  
OSCILLANT CONFÈRE À LA  
GAMME DES DUMPERS MDX UNE  
EXCELLENTE MANŒVRABILITÉ  
ET UNE PARFAITE APTITUDE SUR  
TOUS TYPES DE TERRAIN**

Tous les dumpers Mecalac sont conçus avec une garde au sol élevée pour permettre une utilisation sur les terrains les plus accidentés.

Les 4 roues motrices et les grands angles d'oscillation garantissent un contact permanent avec le sol et une traction efficace en toutes circonstances.

Les grands angles de braquage permettent aux MDX de rester maniables, de sorte que l'accès aux endroits difficiles reste possible, le 9MDX étant le dumper le plus maniable de sa catégorie !







## PERFORMANCE

# TRANSMISSION HYDROSTATIQUE

### PÉDALE UNIQUE, CONTRÔLE TOTAL

Le système d'entraînement hydrostatique facilite les opérations sans changer de vitesse et fournit à l'opérateur une accélération à la fois douce et constante ainsi qu'une vitesse de déplacement élevée.

Lors des travaux en pente, le freinage hydrostatique offre un freinage dynamique et réactif qui procure une sensation de conduite agréable. Cet effet de freinage rend les opérations plus sûres pour les opérateurs expérimentés ou moins expérimentés, faisant des dumpers MDX des engins parfaits pour les parcs de location ou pour les changements fréquents de conducteurs.



A close-up, front-facing view of a Mecalac machine, likely a telehandler or forklift. The machine features a bright yellow upper body and a dark grey/black lower body. The front panel is heavily textured and reinforced. The Mecalac logo is prominently displayed in white on the central black panel. Below the logo, there are two circular red lights on either side, a central circular vent, and a large, complex mechanical hitch or coupling at the bottom center. The machine is positioned on a dark, textured surface, possibly a road or construction site.

**Mecalac**





PERFORMANCE

# ROBUSTE PAR NATURE

**DE 70 ANNÉES DE CONCEPTION  
ET DE CONSTRUCTION DE  
DUMPERS RÉSULTENT DES  
MACHINES SPÉCIFIQUEMENT  
RÉALISÉES POUR RÉPONDRE  
AUX EXIGENCES DES NOUVEAUX  
CHANTIERS DU BÂTIMENT ET DES  
TRAVAUX PUBLICS**

La conception robuste des dumpers Mecalac est une garantie pour la longévité et la fiabilité de votre entreprise. La présence d'un bouclier de protection à l'arrière de la machine assure une parfaite protection du groupe de refroidissement et du moteur. Pour leur parfaite protection, les feux LED sont intégrés au bouclier de protection.





PERFORMANCE

# POLYVALENCE

**QUE CE SOIT POUR  
TRANSPORTER DES MATÉRIAUX  
OU POUR TRAVAILLER EN  
MILIEU CONFINÉ, MECALAC  
VOUS PROPOSE LA BENNE  
APPROPRIÉE**

Choisissez entre la benne frontale ou la benne pivotante qui s'adapte le mieux à votre chantier. Les bennes frontales offrent une grande capacité volumétrique parfaite pour le transport de charges importantes. Quant à la benne pivotante, elle permet de décharger partout à 180°, le dumper peut ainsi combler les tranchées en travaillant sur une seule voie de circulation.









MDX

# FACILE D'UTILISATION

La simplicité pour l'opérateur des MDX a été prise en compte. Toutes les commandes sont à portée de main, d'importantes surfaces vitrées offrent une grande visibilité et l'entretien n'a jamais été aussi facile.



VOIR LA VIDÉO





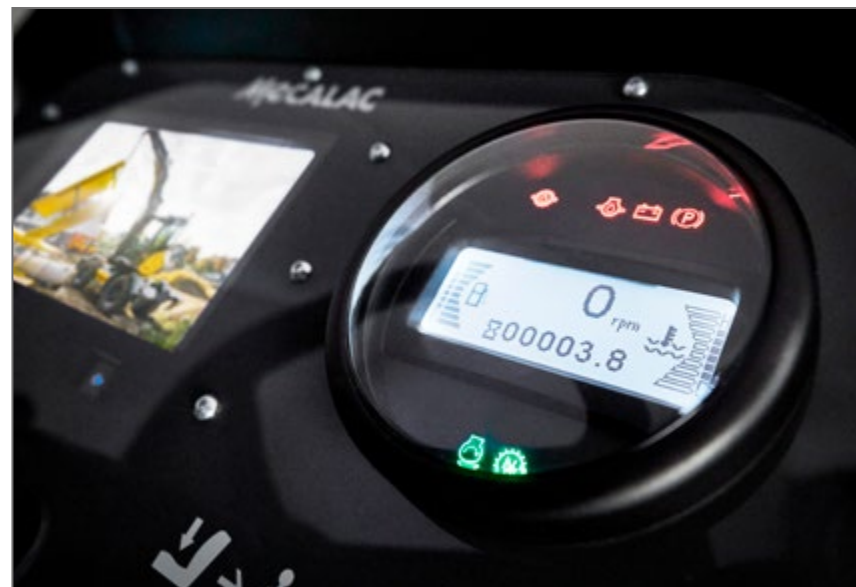


FACILITÉ D'UTILISATION

# SIMPLICITÉ POUR L'UTILISATEUR

## CONDUITE SIMPLE ET AGRÉABLE

L'alliance de commandes simples et d'une cabine confortable permet à l'opérateur de s'acquitter facilement de ses tâches. Son confort est garanti notamment par un siège ajustable et au positionnement ergonomique de toutes les commandes de la machine.





FACILITÉ D'UTILISATION

## MAINTENANCE FACILE

### EXCELLENT ACCÈS POUR LA MAINTENANCE DU MOTEUR ET LES CONTRÔLES

Les grands capots latéraux offrent un accès aisé au compartiment moteur ainsi qu'à tous les points de contrôle pouvant être effectués depuis le sol. Un accès supplémentaire à l'arrière de la machine permet d'accéder directement au bloc de refroidissement et en facilite ainsi le nettoyage.





FACILITÉ D'UTILISATION

# DÉTECTION D'OBSTACLE

**UNE SOLUTION INFALLIBLE  
QUI FOURNIT UNE AIDE  
SUPPLÉMENTAIRE POUR  
LA VISIBILITÉ FRONTALE**

Le système est conçu pour détecter les objets se trouvant dans la trajectoire de la machine et qui auraient pu échapper à la vision de l'opérateur. Un capteur frontal associé à une alarme audio-visuelle avertit le conducteur lorsqu'un objet se trouve dans le champ d'action de la machine et des voyants LED s'allument pour indiquer la zone dans laquelle l'objet se trouve. Un logiciel dédié vise à réduire le nombre d'avertissements non souhaités par exemple lorsque la machine est à l'arrêt ou qu'elle s'éloigne de l'objet.



VOIR LA VIDÉO



## SERVICES

# PERFORMANCE, RENTABILITÉ, LONGÉVITÉ

## DÉCOUVREZ NOS SERVICES

### MECALAC PREMIUM LUBRICANTS

Des lubrifiants Premium pour tirer le meilleur de vos engins :

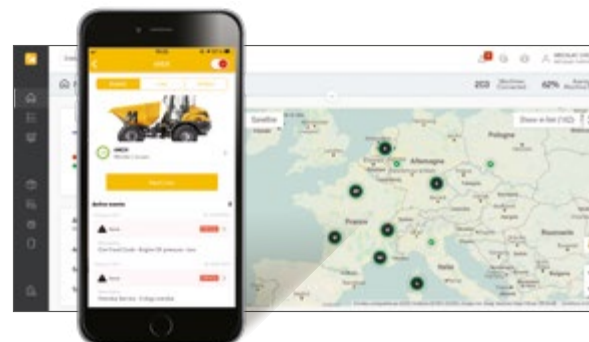
- Durée de vie des équipements prolongée
- Garantie et intervalles de vidange étendus
- Efficacité par tous les temps



### MY MECALAC CONNECTED SERVICES

Pour optimiser l'utilisation de ses machines, MECALAC propose son offre de services télématiques :

- Gestion de flotte à distance
- Accès à toutes les données d'utilisation des machines
- Temps d'immobilisation des machines limité grâce à la maintenance préventive





## MECALAC GENUINE PARTS

Seules les pièces d'origine MECALAC vous assurent une durée de vie optimale et des performances maximales :

- Pièces certifiées d'origine
- Kits d'entretien
- Garantie étendue



## FORMATIONS MECALAC

Exploitez pleinement toutes les possibilités de vos engins Mecalac :

- Utilisation performante
- Encadrement individualisé
- Pratique intensive



## MECALAC FINANCIAL SOLUTIONS

Une gamme complète de produits financiers et de services associés répondant à vos besoins spécifiques :

- Achat de matériel
- Location de matériel
- Taux compétitifs



## EXTENSIONS DE GARANTIE



Nos solutions s'adaptent à vos besoins afin de maximiser la durée de vie de vos engins :

- Contrats à la carte
- Tranquillité d'esprit
- Dépenses maîtrisées



La liste des équipements standards/optionnels peut varier.  
Pour de plus amples informations, veuillez consulter votre concessionnaire Mecalac.





MDX

# CONFIGUREZ VOTRE MDX

Le nouveau MDX est équipé en série d'un certain nombre de fonctionnalités, tout en restant attentif aux spécifications requises par les différents types de clients : paysagistes, terrassement, professionnels des travaux publics, collectivités, etc. Qu'il s'agisse d'une benne à déversement frontal ou pivotante, d'une cabine fermée ou d'un arceau ROPS, du chauffage ou de la climatisation, il existe une combinaison qui répondra à toutes les exigences.



---

## ENVIRONNEMENT OPÉRATEUR



---

## TYPE DE BENNE



---

## TRANSMISSION



---

## ÉLÉMENTS STANDARD



---

## OPTIONS DISPONIBLES





MDX

# DONNÉES TECHNIQUES



# 3.5MDX

## DONNÉES TECHNIQUES

	3.5MDX - FRONTAL Hydrostatique - Cabine	3.5MDX - SWING Hydrostatique - Cabine
CAPACITÉ DE BENNE		
Charge utile	3500 kg (7716 lbs)	3500 kg (7716 lbs)
Type de benne	Benne frontale	Benne pivotante
Volume - en eau	1250 l	1000 l
Volume - à raz	1685 l	1520 l
Volume - en dôme	2206 l	1880 l
POIDS MACHINE		
En ordre de marche kg (lbs), avec chauffeur de 75kg (165 lbs), réservoir carburant plein - Cabine	2840 kg (6261 lbs)*	2990 kg (6592 lbs)
MOTEUR		
Marque/modèle	Kubota D1803-CR-TE5B	
Conformité des émissions	EU Stage V / U.S. EPA Tier 4 Final*	
Type	Diesel 3 cylindres à refroidissement liquide	
Cylindrée	1826 cm³ (111.4 in³)	
Puissance (DIN 70020)	37.0 kW (50 ch)	
Couple maximum	150.5 Nm (110 ft.lbf) à 1600 tr/min (rpm)	
Régime moteur	2900 tr/min (rpm)	
Injection et traitement des gaz	Turbocompressé	
Système d'alimentation	Système "Common Rail"	
Post-traitement	Pot catalytique (DOC) et filtre à particules (FAP)	
TRANSMISSION		
Type	Hydrostatique	
Traction	Moteur hydrostatique via boîte de transfert pour le pont avant et le pont arrière 4 roues motrices permanentes	
Entraînement	2/2 : vitesse lente ou rapide - avant et arrière	
Débit	112 l/min (29.6 US gpm)	
Pression de service	450 bar (6527 psi)	
CARACTÉRISTIQUES DE CONDUITE		
Rayon de braquage maximal	4685 mm (15'4")	4555 mm (14'11")
Vitesse maximale	20 km/h (12.4 mph)	
Châssis	Articulé et oscillant	
Angle de braquage	+/-30°	
Angle d'oscillation	+/-10.5°	
Pente franchissable (définie par l'angle de travail maximal de sécurité)	25%	
Taille de pneus	295-80-15.3 (10 PR)	
SYSTÈME HYDRAULIQUE		
Type de pompe	Engrenages	
Débit	29 l/min (7.66 US gpm)	
Pression de service	210 bar (3045.7 psi)	
Système de direction	Orbitrol alimentant un vérin hydraulique de direction central	
FREIN		
Frein de service	Frein multi-disque à bain d'huile sur l'essieu avant	
Frein de parking	Frein de stationnement à serrage par ressort et desserrage par commande hydraulique (SAHR) Disques à bain d'huile sur l'essieu avant	
ÉMISSIONS		
Émission de bruit (selon la norme ISO 4871) - Pression sonore à l'oreille de l'opérateur (LpAd)	82 dB	
Niveau de puissance acoustique (LWAd)	102 dB	
Conformité au bruit	Bruit - Directive 2000/14/CE sur les équipements utilisés à l'extérieur	
Vibrations transmises aux mains et aux bras (définie par la norme EN474-1 pour toutes les opérations)	<2.5 m/s²	
Vibrations transmises à l'ensemble du corps (définie par la norme ISO/TR25398 pour un cycle de travail)	0.529 (incertitude 0.264 m/s²)	
CAPACITÉS RÉSERVOIRS		
Réservoir de carburant	37 l (9.77 US gal)	
Réservoir hydraulique	37 l (9.77 US gal)	

\*Selon la réglementation nationale - Environmental Protection Agency (EPA).  
Les spécifications sont susceptibles d'être modifiées.

#### VALEURS DE RÉFÉRENCES : MÉTRIQUES

• 1 litre = 0,26417 gallon liquide États-Unis • 1 litre = 0,21997 gallon liquide impérial

# 6MDX

## DONNÉES TECHNIQUES

	6MDX - FRONTAL SynchroShuttle - Cabine	6MDX - SWING SynchroShuttle - Cabine	6MDX - FRONTAL Hydrostatique - Arceau ROPS / Cabine	6MDX - SWING Hydrostatique - Arceau ROPS / Cabine
CAPACITÉ DE BENNE				
Charge utile	6000 kg (13,228 lbs)	6000 kg (13,228 lbs)	6000 kg (13,228 lbs)	6000 kg (13,228 lbs)
Type de benne	Benne frontale	Benne pivotante	Benne frontale	Benne pivotante
Volume - en eau	1598 l	1580 l	1598 l	1580 l
Volume - à raz	2359 l	2399 l	2359 l	2399 l
Volume - en dôme	2927 l	3085 l	2927 l	3085 l
POIDS MACHINE				
En ordre de marche kg (lbs), avec chauffeur de 75kg (165 lbs), réservoir carburant plein				
- Cabine	4760 kg (10494 lbs)	4960 kg (10935 lbs)	4720 kg (10406 lbs)	4900 kg (10803 lbs)
- Arceau ROPS	-	-	4460 kg (9833 lbs)	4640 kg (10229 lbs)
MOTEUR				
Marque/modèle	Perkins - 904J-E28TA			
Conformité des émissions	EU Stage V / U.S. EPA Tier 4 Final*			
Type	Diesel 4 cylindres à refroidissement liquide			
Cylindrée	2800 cm³ (171 in³)			
Puissance (DIN 70020)	55 kW (74 ch)			
Couple maximum	380 Nm (280 ft.lbf) à 1380 tr/min (rpm)			
Régime moteur	2400 tr/min (rpm)			
Injection et traitement des gaz	Turbocompressé			
Système d'alimentation	Système "Common Rail"			
Post-traitement	Pot catalytique (DOC) et filtre à particules (FAP)			
TRANSMISSION				
Type	SynchroShuttle		Hydrostatique	
Traction	Boîte de transfert pour le pont avant et le pont arrière		Moteur hydrostatique via boîte de transfert pour le pont avant et le pont arrière	
Entraînement	4 roues motrices permanentes		4 roues motrices permanentes	
Débit	4/4 Avant et Arrière		1/1 Avant et Arrière	
Pression de service	-		234 l/min (61.8 US gpm)	
	-		Nominale 400 bar (5802 psi) - Maximum 530 bar (7687 psi)	
CARACTÉRISTIQUES DE CONDUITE				
Rayon de braquage maximal	6483 mm (21'3")	6382 mm (20'11")	6483 mm (21'3")	6382 mm (20'11")
Vitesse maximale	24 km/h (15 mph)		25 km/h (15.5 mph)	
Châssis	Articulé et oscillant			
Angle de braquage	+/-30°			
Angle d'oscillation	+/-10.5°			
Pente franchissable (définie par l'angle de travail maximal en sécurité)	25%			
Taille de pneus	405-70-20 (14 PR)			
SYSTÈME HYDRAULIQUE				
Type de pompe	Engrenages			
Débit	74 l/min (19.5 US gpm)			
Pression de service	210 bar (3045 psi)			
Système de direction	Orbitrol alimentant un vérin hydraulique de direction central			
FREIN				
Frein de service	Frein à pédale hydraulique doté de freins multidisques à bain d'huile intégrés aux deux essieux			
Frein de parking	Commande manuelle - Disque sec en sortie de boîte		Disque monté sur la transmission et équipé d'un levier manuel	
ÉMISSIONS				
Emission de bruit (selon la norme ISO 4871) - Pression sonore à l'oreille de l'opérateur (LpAd)	85 dB			
Niveau de puissance acoustique (LWA)	101 dB			
Conformité au bruit	Bruit - Directive 2000/14/CE sur les équipements utilisés à l'extérieur			
Vibrations transmises aux mains et aux bras (définie par la norme EN474-1 pour toutes les opérations)	<2.5 m/s²			
Vibrations transmises à l'ensemble du corps (définie par la norme ISO/TR25398 pour un cycle de travail)	0.529 (incertitude 0.264 m/s²)			
CAPACITÉS RÉSERVOIRS				
Réservoir de carburant	65 l (17.17 US gal)			
Réservoir hydraulique	50 l (13.2 US gal)			

\*Selon la réglementation nationale - Environmental Protection Agency (EPA).  
Les spécifications sont susceptibles d'être modifiées.

**VALEURS DE RÉFÉRENCES : MÉTRIQUES** • 1 litre = 0,26417 gallon liquide États-Unis • 1 litre = 0,21997 gallon liquide impérial

# 9MDX

## DONNÉES TECHNIQUES

	9MDX - FRONTAL SynchroShuttle - Cabine	9MDX - SWING SynchroShuttle - Cabine	9MDX - FRONTAL Hydrostatique - Arceau ROPS / Cabine	9MDX - SWING Hydrostatique - Arceau ROPS / Cabine
CAPACITÉ DE BENNE				
Charge utile	9000 kg (19,842 lbs)	9000 kg (19,842 lbs)	9000 kg (19,842 lbs)	9000 kg (19,842 lbs)
Type de benne	Benne frontale	Benne pivotante	Benne frontale	Benne pivotante
Volume - en eau	2014 l	1902 l	2014 l	1902 l
Volume - à raz	3775 l	3318 l	3775 l	3318 l
Volume - en dôme	4466 l	4096 l	4466 l	4096 l
POIDS MACHINE				
En ordre de marche kg (lbs), avec chauffeur de 75kg (165 lbs), réservoir carburant plein				
- Cabine	5375 kg (11850 lbs)	5795 kg (12776 lbs)	5315 kg (11718 lbs)	5715 kg (12600 lbs)
- Arceau ROPS	-	-	5055 kg (11144 lbs)	5455 kg (12026 lbs)
MOTEUR				
Marque/modèle	Perkins - 904J-E28TA			
Conformité des émissions	EU Stage V / U.S. EPA Tier 4 Final*			
Type	Diesel 4 cylindres à refroidissement liquide			
Cylindrée	2800 cm³ (171 in³)			
Puissance (DIN 70020)	55 kW (74 ch)			
Couple maximum	380 Nm (280 ft.lbf) à 1380 tr/min (rpm)			
Régime moteur	2400 tr/min (rpm)			
Injection et traitement des gaz	Turbocompressé			
Système d'alimentation	Système "Common Rail"			
Post-traitement	Pot catalytique (DOC) et filtre à particules (FAP)			
TRANSMISSION				
Type	SynchroShuttle		Hydrostatique	
Traction	Boîte de transfert pour le pont avant et le pont arrière		Moteur hydrostatique via boîte de transfert pour le pont avant et le pont arrière	
Entraînement	4 roues motrices permanentes		4 roues motrices permanentes	
Débit	4/4 Avant et Arrière		1/1 Avant et Arrière	
Pression de service	-		234 l/min (61.8 US gpm)	
	-		Nominale 400 bar (5802 psi) - Maximum 530 bar (7687 psi)	
CARACTÉRISTIQUES DE CONDUITE				
Rayon de braquage maximal	6557 mm (21'6")	6464 mm (21'2")	6557 mm (21'6")	6464 mm (21'2")
Vitesse maximale	24 km/h (15 mph)		25 km/h (15.5 mph)	
Châssis	Articulé et oscillant			
Angle de braquage	+/-30°			
Angle d'oscillation	+/-10.5°			
Pente franchissable (définie par l'angle de travail maximal en sécurité)	20%			
Taille de pneus	500-60-22.5 (16 PR)			
SYSTÈME HYDRAULIQUE				
Type de pompe	Engrenages			
Débit	74 l/min (19.5 US gpm)			
Pression de service	210 bar (3045 psi)			
Système de direction	Orbitrol alimentant un vérin hydraulique de direction central			
FREIN				
Frein de service	Frein à pédale hydraulique doté de freins multidisques à bain d'huile intégrés aux deux essieux			
Frein de parking	Commande manuelle - Disque sec en sortie de boîte		Disque monté sur la transmission et équipé d'un levier manuel	
ÉMISSIONS				
Emission de bruit (selon la norme ISO 4871) - Pression sonore à l'oreille de l'opérateur (LpAd)	85 dB			
Niveau de puissance acoustique (LWAd)	101 dB			
Conformité au bruit	Bruit - Directive 2000/14/CE sur les équipements utilisés à l'extérieur			
Vibrations transmises aux mains et aux bras (définie par la norme EN474-1 pour toutes les opérations)	<2.5 m/s²			
Vibrations transmises à l'ensemble du corps (définie par la norme ISO/TR25398 pour un cycle de travail)	0.529 (incertitude 0.264 m/s²)			
CAPACITÉS RÉSERVOIRS				
Réservoir de carburant	65 l (17.17 US gal)			
Réservoir hydraulique	50 l (13.2 US gal)			

\*Selon la réglementation nationale - Environmental Protection Agency (EPA).  
Les spécifications sont susceptibles d'être modifiées.

**VALEURS DE RÉFÉRENCES : MÉTRIQUES** • 1 litre = 0,26417 gallon liquide États-Unis • 1 litre = 0,21997 gallon liquide impérial



# 3.5.6.9.MDX DIMENSIONS

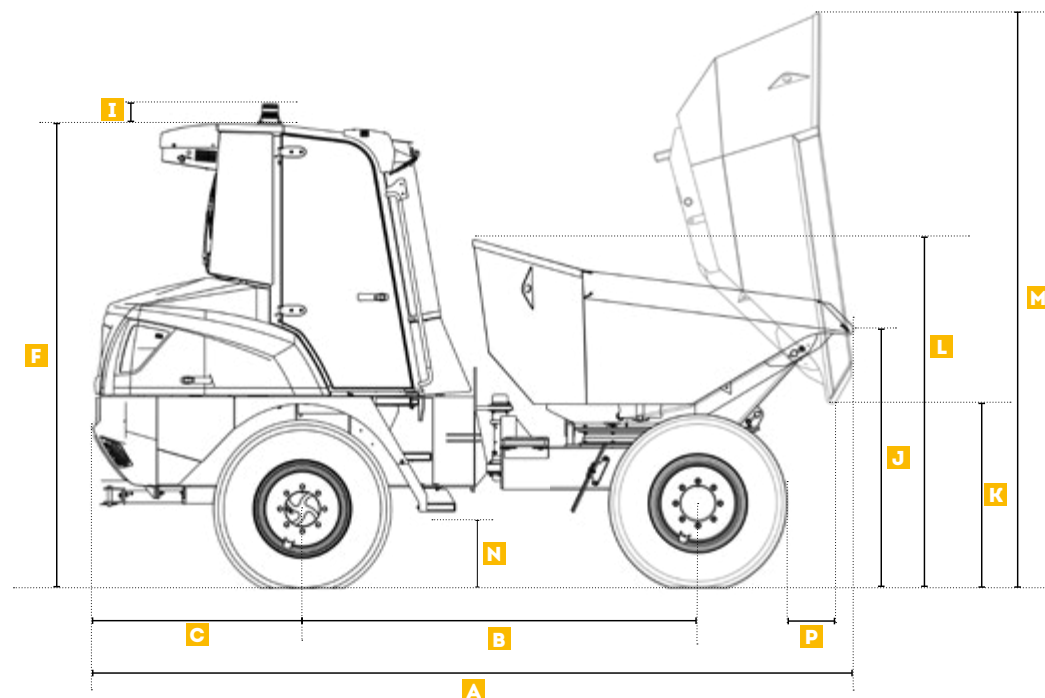


Illustration non contractuelle

DIMENSIONNEL MACHINE	3.5MDX		6MDX		9MDX	
	FRONTAL mm (ft in)	SWING mm (ft in)	FRONTAL mm (ft in)	SWING mm (ft in)	FRONTAL mm (ft in)	SWING mm (ft in)
<b>A</b> Longueur totale	3821 (12'6")	4012 (13'2")	4454 (14'7")	4711 (15'5")	4587 (15'1")	4735 (15'6")
<b>B</b> Empattement	1939 (6'4")	1939 (6'4")	2450 (8')	2450 (8')	2450 (8')	2450 (8')
<b>C</b> Porte-à-faux arrière	1124 (3'8")	1124 (3'8")	1287 (4'3")	1287 (4'3")	1293 (4'3")	1293 (4'3")
<b>D</b> Largeur totale	1957 (6'5")	1846 (6'1")	2300 (7'7")	2211 (7'3")	2389 (7'10")	2364 (7'9")
<b>E</b> Largeur de benne	1957 (6'5")	1685 (5'6")	2300 (7'7")	2211 (7'3")	2389 (7'10")	2341 (7'8")
<b>F</b> Hauteur cabine hors tout	2663 (8'9")	2663 (8'9")	2875 (9'5")	2875 (9'5")	3384 (11'1")	3384 (11'1")
<b>G</b> Hauteur totale de la structure ROPS - dépliée	-	-	2906 (9'6")	2906 (9'6")	3389 (11'1")	3389 (11'1")
<b>H</b> Hauteur totale de la structure ROPS - pliée	-	-	2285 (7'6")	2285 (7'6")	2798 (9'2")	2798 (9'2")
<b>I</b> Hauteur supplémentaire pour gyrophare	130 (5")	130 (5")	130 (5")	130 (5")	130 (5")	130 (5")
<b>J</b> Hauteur bord de benne - non basculée	1419 (4'8")	1469 (4'10")	1581 (5'2")	1685 (5'6")	1682 (5'6")	1827 (5'12")

# 3.5.6.9.MDX

## DIMENSIONS

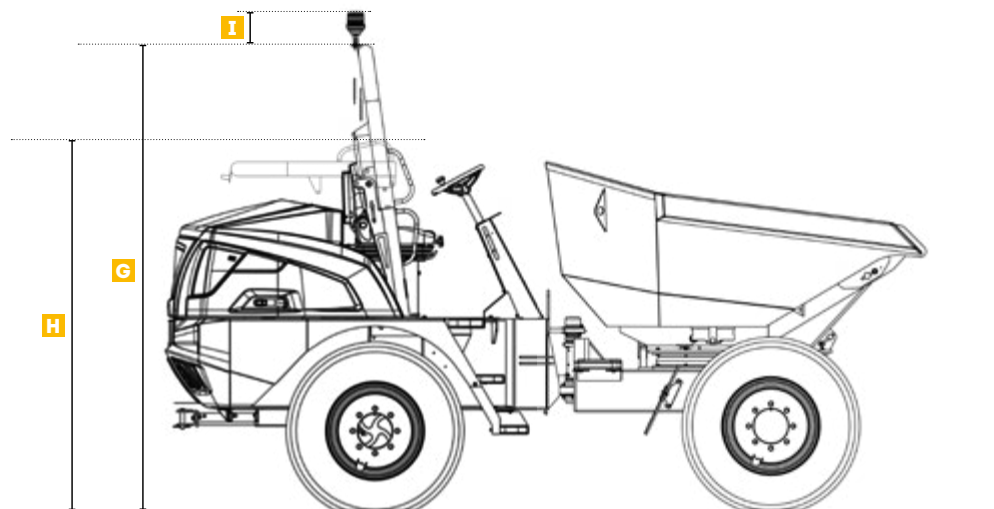
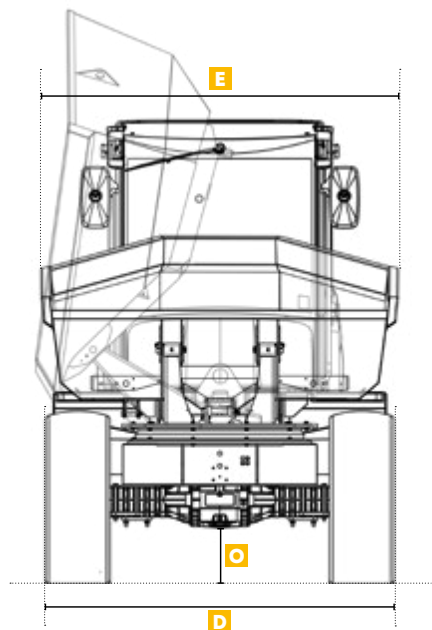


Illustration non contractuelle

DIMENSIONNEL MACHINE	3.5MDX		6MDX		9MDX	
	FRONTAL mm (ft in)	SWING mm (ft in)	FRONTAL mm (ft in)	SWING mm (ft in)	FRONTAL mm (ft in)	SWING mm (ft in)
<b>K</b> Hauteur bord de benne - basculée	248 (10")	841 (2'9")	430 (1'5")	1126 (3'8")	462 (1'6")	1171 (3'10")
<b>L</b> Hauteur de benne - non basculée	1820 (5'12")	1805 (5'11")	1998 (6'7")	2167 (7'1")	2292 (7'6")	2483 (8'2")
<b>M</b> Hauteur de benne - basculée	1973 (6'6")	2904 (9'6")	2379 (7'10")	3545 (11'8")	2746 (9')	3782 (12'5")
<b>N</b> Hauteur de la première marche	518 (1'8")	518 (1'8")	472 (1'7")	472 (1'7")	509 (1'8")	509 (1'8")
<b>O</b> Garde au sol	217 (8")	217 (8")	347 (1'2")	347 (1'2")	396 (1'4")	396 (1'4")
<b>P</b> Distance de déchargement - frontale	550 (1'10")	526 (1'9")	513 (1'8")	354 (1'2")	583 (1'11")	408 (1'4")
Distance de déchargement - latérale	-	209 (8")	-	16 (0'6")	-	12 (0.5")

## ÉQUIPEMENT STANDARD / OPTIONNEL

	3.5MDX Frontal / Swing Transmission hydrostatique	6MDX		9MDX	
		Frontal / Swing Transmission synchroshuttle	Frontal / Swing Transmission hydrostatique	Frontal / Swing Transmission synchroshuttle	Frontal / Swing Transmission hydrostatique
<b>ENVIRONNEMENT OPÉRATEUR</b>					
Arceau de protection ROPS rabattable			•		•
Cabine ROPS/FOPS entièrement fermée et confortable	•	•	o	•	o
Système de chauffage et de ventilation de la cabine	•	•	• (Cabine uniquement)	•	• (Cabine uniquement)
Système de climatisation de la cabine	o	o	o (Cabine uniquement)	o	o (Cabine uniquement)
Support de protection des jambes de l'opérateur			o (Rops uniquement)		o (Rops uniquement)
Écran d'affichage multifonctionnel intégré au tableau de bord	•	•	•	•	•
Siège ergonomique réglable	•	•	•	•	•
Ceinture de sécurité orange haute visibilité	•	•	•	•	•
<b>SÉCURITÉ</b>					
Autocollants de sécurité haute visibilité pour marches et rampes	•	•	•	•	•
Caméra avant avec écran intégré sur le tableau de bord		•	•	•	•
Caméra de recul avec écran intégré sur le tableau de bord		o	o	o	o
Rétroviseurs latéraux	•	•	• (Cabine uniquement)    o (ROPS uniquement)	•	• (Cabine uniquement)    o (ROPS uniquement)
Grille frontale de protection cabine	o	o	o (Cabine uniquement)	o	o (Cabine uniquement)
Alarme sonore de recul	•	•	•	•	•
Grille de protection ventilateur	•	•	•	•	•
Système de détection des objets/dangers	o	o	o	o	o
Système de détection des objets/dangers (pré-installé)	o	o	o	o	o
CESAR - Kit de sécurité avec balises de données (UK uniquement)	o	o	o	o	o
<b>Technologies de sécurité SHIELD</b>					
<b>Pack de sécurité SHIELD</b> Start & Drive, rappel du frein de stationnement, rappel de ceinture de sécurité, alerte de capot moteur ouvert, signal de démarrage de la machine, arrêt automatique du moteur au ralenti, système Start/Stop, alerte de perte de carburant, alerte d'entretien/maintenance, limitation automatique de vitesse, test du frein de stationnement	•	•	•	•	•
<b>Pack de sécurité SHIELD PRO</b> Surveillance inclinaison machine, limitation de vitesse benne basculée et verrouillage de benne, verrouillage machine après retournement, prédisposition système détection d'obstacle, personnalisation des caractéristiques SHIELD sur la machine (adaptateur Bluetooth et application gratuite), possibilité d'activer/désactiver des fonctions, possibilité de régler les limites de vitesse, les temporisations et les angles de travail	o	o	o	o	o

Disponibilité

• = De série

o = En option

Les équipements standard et optionnels peuvent varier. Consultez votre concessionnaire Mecalac pour plus de détails.



## ÉQUIPEMENT STANDARD / OPTIONNEL

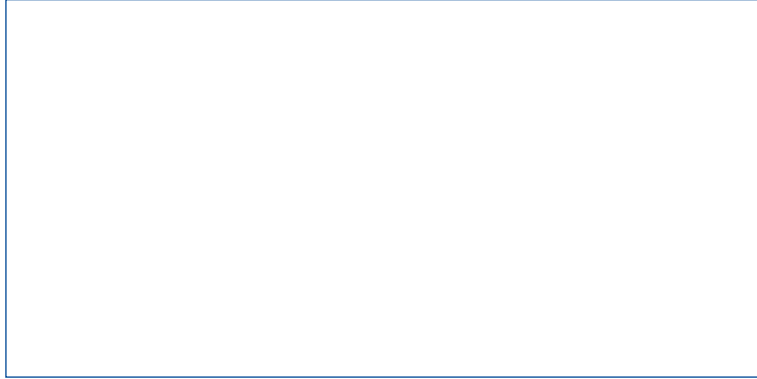
	3.5MDX Frontal / Swing Transmission hydrostatique	6MDX Frontal / Swing Transmission synchroshuttle	Frontal / Swing Transmission hydrostatique	9MDX Frontal / Swing Transmission synchroshuttle	Frontal / Swing Transmission hydrostatique
<b>ÉCLAIRAGE</b>					
Gyrophare clignotant orange LED	•	•	•	•	•
Gyrophare vert lié à la ceinture de sécurité de l'opérateur	•	•	•	•	•
Éclairage de travail LED avant et arrière	•	•	(Cabine uniquement)	•	(Cabine uniquement)
Feux de route certifiés avant et arrière - y compris protections de feux	o	o	o	o	o
Pré-installation des feux de route (câblage et capteur de freinage inclus)	o	o	o	o	o
<b>COULEUR ET MARQUAGE</b>					
Couleur standard de machine - Jaune et gris Mecalac	•	•	•	•	•
Couleur de machine personnalisée	o	o	o	o	o
Marquage standard Mecalac	•	•	•	•	•
Marquage spécial location - sans marquage sur côtés de benne	•	•	•	•	•
<b>TÉLÉMATIQUE</b>					
Télématique MyMecalac - y compris application	o	o	o	o	o
<b>AUTRES</b>					
Châssis articulé et oscillant	•	•	•	•	•
Pneus type traction	•	•	•	•	•
Support de remorquage	•	•	•	•	•
Blocage de l'articulation à usage intensif	•	•	•	•	•
Indicateur de desserrage écrous de roue	o	o	o	o	o
Roue de secours	o	o	o	o	o
Huile hydraulique biodégradable	o	o	o	o	o
Kit d'homologation Allemagne et Suisse	o	o	o	o	o
Immatriculation spéciale Royaume-Uni 12 mois (UK uniquement)	•	•	•	•	•

Disponibilité

• = De série

o = En option

Les équipements standard et optionnels peuvent varier. Consultez votre concessionnaire Mecalac pour plus de détails.



**MECALAC FRANCE S.A.S.**  
2, avenue du Pré de Challes  
Parc des Glaisins – CS 40230  
Annecy-le-Vieux  
FR - 74942 Annecy Cedex  
Tel. +33 (0)4 50 64 01 63

**MECALAC BAUMASCHINEN  
GMBH**  
Am Friedrichsbrunnen  
D-24782 Büdelsdorf  
Tel. +49(0) 4331 351 0

**MECALAC CONSTRUCTION  
EQUIPMENT UK LTD**  
Unit 1, Mallory Way  
Gallagher Business Park  
Coventry, CV6 6PB, UK  
Tel. +44 (0)24 7633 9400

**MECALAC İŞ MAKİNELERİ  
SAN. VE TİC. LTD. ŞTİ.**  
Ege Serbest Bölgesi  
Zafer SB Mahallesi Gündüz Sokak No:17/1  
35410, Gazimür - İzmir - TÜRKİYE  
Tel. +90 232 220 11 15



**WWW.MECALAC.COM**