

Mecalac

AS900_{tele}

FR



AS900_{tele}

Mecalac

AS900tele

L'EXPÉRIENCE DE VOTRE MÉTIER

L'AS900tele Mecalac est unique dans son genre par sa portée, sa hauteur de déversement ainsi que son vaste champ d'utilisation.

Une large gamme d'accessoires rend cette machine incontournable car utilisable toute l'année, en particulier auprès des collectivités.



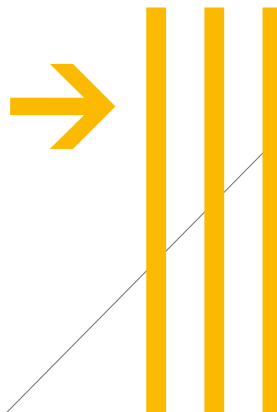


SOMMAIRE

LES CHARGEUSES “SWING” MECALAC SONT CONNUES POUR TRAITER QUOTIDIENNEMENT DE MANIÈRE RAPIDE ET EFFICACE L'ENSEMBLE DES PROCESSUS DE CHANTIER

Les chargeuses “Swing” Mecalac à quatre roues directrices dotées d'un châssis rigide se caractérisent par leur stabilité très élevée, leur maniabilité maximale et leur efficacité sur chantiers. Elles permettent de concevoir les processus de chantiers de manière plus rapide et donc plus productive. La conduite, la fonction télescopique, les manœuvres et le pivotement en simultané sont la clé de votre productivité dans le travail quotidien.

Une utilisation polyvalente, une maintenance aisée et des composants durables sont le garant d'une rentabilité élevée et le signe distinctif des chargeuses “Swing” Mecalac.



6 NOS POINTS FORTS SONT VOS AVANTAGES



8 BRAS TÉLESCOPIQUE MECALAC





10

MECALAC QUATRE ROUES DIRECTRICES



12

CABINE PANORAMIQUE



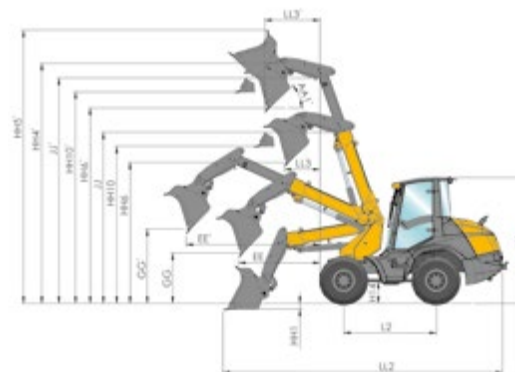
14

SERVICE DES COLLECTIVITÉS



16

CARACTÉRISTIQUES TECHNIQUES



NOS POINTS FORTS+ SONT VOS AVANTAGES

AVEC L'AS900TELE, L'ENSEMBLE DES PROCESSUS DE CHANTIERS EST SOUS CONTRÔLE

Les chargeuses "Swing" Mecalac sont compactes, polyvalentes, confortables, sûres et extrêmement performantes. Grâce à leur efficacité élevée et au concept de pivotement innovateur, elles ont non seulement maintenu, mais accroissent leur position de leader sur le marché.

L'AS900tele combine les avantages d'une chargeuse sur roues télescopique et d'une chargeuse "Swing". Sa hauteur de levage et sa grande portée la rendent encore plus économique. Vous effectuez ainsi vos travaux quotidiens de manière rapide, fiable, précise et sans compromis.

- **GRANDE CABINE AVEC UN ACCÈS FACILE DES DEUX CÔTÉS**
- **CHÂSSIS RIGIDE**
- **QUATRE ROUES DIRECTRICES POUR UNE STABILITÉ ET UNE MANIABILITÉ OPTIMALES**
- **BLOCAGE DU PONT EN FONCTION DE LA CHARGE**
- **Système de pivotement sans jeu à vitesse de pivotement constante**
- **BRAS TÉLESCOPIQUE AVEC CINÉMATIQUE EN "Z" POUR UN GUIDAGE EN PARALLÈLE EXACT**
- **ATTACHE RAPIDE HYDRAULIQUE À SÉCURITÉ ÉLECTRIQUE**
- **ACCÈS FACILE AUX POINTS D'ENTRETIEN**
- **GRAND CHOIX D'ACCESSOIRES**







TÉLES- COPAGE

PERFORMANT

HAUTEUR DE LEVAGE ET PORTÉE

Le bras télescopique conçu par Mecalac est rigide et garantit une visibilité optimale. La fonction de pivotement élargit la zone de travail à 180°. Le volume de godet va de 0,7 à 1,2 m³.

Pour une hauteur de levage maximale avec lève-palettes de 4,72 m, une portée maximale de 3,50 m et une charge utile maximale sur fourches de 2135 kg, vous gérerez des travaux très exigeants en toute sécurité et sans problèmes.

Le mécanisme pivotant à chaînes sans jeu travaille avec une vitesse de pivotement constante et rend ainsi le travail simple, efficace et ciblé





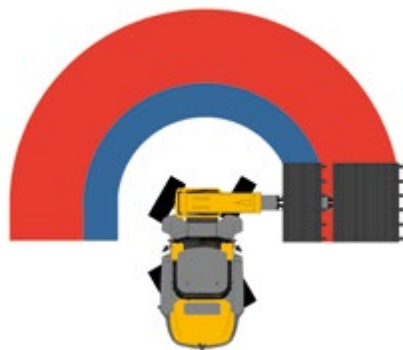
COMPACTE ET MANIABLE

L'AS900tele est la seule chargeuse télescopique à quatre roues directrices dans le monde.

Le châssis rigide extrêmement robuste à quatre roues directrices fournit une stabilité maximale pour un rendement maximal, car l'empreinte au sol reste toujours identique. Un rayon de braquage de seulement 3,71 m sur le contrepooids garantit une mobilité la plus grande possible même sur des chantiers exigus.

Avec le bras télescopique pivotant à 180°, la machine obtient la maniabilité et la flexibilité bien connues et effectue le travail de manière rapide et efficace. C'est la cohérence de nos technologies Mecalac, qui caractérise nos machines et a fondé leur succès.

Flexibilité. Puissance. Sécurité.



**MECALAC
QUATRE
ROUES
DIRECTRICES**





SPACIEUSE
VUE D'ENSEMBLE

CABINE PANORAMIQUE MECALAC

La cabine spacieuse avec les éléments de conduite disposés de manière ergonomique offre un poste de travail agréable sur la durée. Les grandes vitres teintées procurent une excellente visibilité, optimisée grâce à deux grands rétroviseurs extérieurs rabattables. En option, les rétroviseurs peuvent même être chauffants. Le toit panoramique offre une vue parfaite, par exemple lors du chargement en hauteur. Le bras télescopique et la zone de travail restent toujours dans le champ de vision.





CONFORTABLE ET ERGONOMIQUE

VOTRE POSTE DE TRAVAIL

Un siège confortable et réglable sur plusieurs positions, des compartiments de rangement pratiques et volumineux et un système de ventilation et de chauffage performant, réglable sur trois niveaux, rendent le travail quotidien très agréable. Même par mauvais temps, les grandes vitres avant et arrière sont toujours propres grâce aux lave-glaces. Une bonne visibilité est primordiale surtout en hiver.

L'AS900tele est ainsi équipée d'une vitre arrière chauffante. Le tapis de sol est en une pièce, ce qui accélère le nettoyage. De nombreuses options d'équipement sont disponibles pour personnaliser l'intérieur de la cabine.





POLYVALENTE
PUISSANTE DANS TOUS LES DOMAINES



L'AS AS900TELE AU SERVICE DES COLLECTIVITÉS TOUT AU LONG DE L'ANNÉE

Les multiples tâches effectuées par les collectivités, les services de l'équipement, les paysagistes et les entreprises de TP nécessitent une machine d'une grande polyvalence. Que ce soit le balayage en été ou le déneigement et le sablage en hiver, avec l'AS900tele, vos surfaces sont toujours propres.

L'utilisation de l'AS900tele avec un broyeur professionnel est une autre application de premier plan pour les collectivités. Les accotements et les buissons en bord de route sont entretenus rapidement et simplement.



L'OUTIL PARFAIT POUR TOUT TYPE DE TRAVAIL





SERVICES

PERFORMANCE, RENTABILITÉ, LONGÉVITÉ

DÉCOUVREZ NOS SERVICES

MECALAC PREMIUM LUBRICANTS

Des lubrifiants Premium pour tirer le meilleur de vos engins :

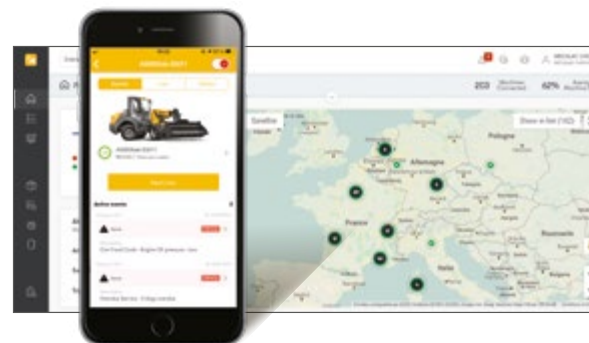
- Durée de vie des équipements prolongée
- Garantie et intervalles de vidange étendus
- Efficacité par tous les temps



MY MECALAC CONNECTED SERVICES

Pour optimiser l'utilisation de ses machines, Mecalac propose son offre de services télématiques :

- Gestion de flotte à distance
- Accès à toutes les données d'utilisation des machines
- Temps d'immobilisation des machines limité grâce à la maintenance préventive





MECALAC GENUINE PARTS

Seules les pièces d'origine Mecalac vous assurent une durée de vie optimale et des performances maximales :

- Pièces certifiées d'origine
- Kits d'entretien
- Garantie étendue



FORMATIONS MECALAC

Exploitez pleinement toutes les possibilités de vos engins Mecalac :

- Utilisation performante
- Encadrement individualisé
- Pratique intensive



MECALAC FINANCIAL SOLUTIONS

Une gamme complète de produits financiers et de services associés répondant à vos besoins spécifiques :

- Achat de matériel
- Location de matériel
- Taux compétitifs



EXTENSIONS DE GARANTIE

Nos solutions s'adaptent à vos besoins afin de maximiser la durée de vie de vos engins :

- Contrats à la carte
- Tranquillité d'esprit
- Dépenses maîtrisées



La liste des services proposés peut varier selon les pays. Pour de plus amples informations, veuillez consulter votre concessionnaire Mecalac.



CARACTÉRISTIQUES TECHNIQUES



Mecalac



CARACTÉRISTIQUES TECHNIQUES

- Châssis rigide pour une stabilité maximale
- 4 roues directrices aisément alignables pour un rayon de braquage minimal
- Pivotement 180° avec chaînes sans jeu
- Bras Mono-boom télescopique avec cinématique en "Z"
- Attache rapide hydraulique à sécurité électrique
- Transmission hydrostatique haute performance à 4 roues motrices
- Blocage automatique du différentiel sur le pont avant
- Freins multidisques à bain d'huile
- Cabine grand confort avec sécurité ROPS/FOPS
- Commandes assistées pour l'hydraulique de travail
- Large gamme d'accessoires

DONNÉES	
Poids de service	7250 kg (15983 lb)
Puissance moteur	55,4 kW / 75 CV (74.3 imperial hp)
Volume du godet	0,70 – 1,20 m ³ (0.92 - 1.6 yd ³)

MOTEUR	DONNÉES
Moteur turbodiesel Deutz TD 2.9 L4, refroidissement à eau. Refroidissement de l'air d'admission Système d'injection Common Rail, recirculation externe des gaz d'échappement refroidis, catalyseur d'oxydation diesel (DOC).	EU Stage V - Filtre à particules (DPF) U.S. EPA Tier 4 Final*
Puissance nette à selon ISO 14396	2300 tr/min (rpm) 55,4 kW / 75 cv (74.3 imperial hp)
Couple max. à selon ISO 14396	1400 tr/min (rpm) 375 Nm (276.6 ft.lbf)
Filtre à air à aspiration : 2 niveaux à sec avec cartouche de sécurité	•
Installation électrique :	
Voltage	12 Volt
Batterie	95 Ah
Alternateur	120 A

TRANSMISSION	DONNÉES
Transmission hydrostatique à régulation de charge avec 2 vitesses assurant une traction maximale, commutables sous charge. Manipulateur multifonction (joystick) pour la commande de la transmission et de l'hydraulique de travail	•
Ponts: avec réducteurs planétaires, 4 roues directrices pour une maniabilité optimale et un pont arrière oscillant, bloquant en fonction de la charge	•
Différentiel: blocage automatique sur le pont avant	•
Pneus :	
- standard	16/70-20
- option	405/70 R20
Vitesses :	
- standard	0-20 km/h (0-12 mph)
- travail	0-5 km/h (0-3.10 mph)
Oscillation : angle maxi.	+/-10°

*Selon la réglementation nationale - Environmental Protection Agency (EPA)

SYSTÈME DE FREINAGE	DONNÉES
Freins de service :	
1. Frein hydrostatique (inching)	•
2. Frein à commande hydraulique (disques à bain d'huile sur le pont avant) agissant sur les 4 roues	•
Frein de parking : frein à accumulateur à commande hydraulique, agissant sur les 4 roues	•

DIRECTION	DONNÉES
Direction hydrostatique alignable agissant en 3 modes : 4 roues directrices, roues avant seules et marche en crabe	•
Angle de braquage maxi	+/-35°
Rayon de braquage: sur l'arrière	3710 mm (12'2")

SYSTÈME HYDRAULIQUE	DONNÉES
Système hydraulique à double circuit avec pompe à engrenages 1. Circuit hydraulique de travail (levage/descente, déversement, télescopique et accessoires), et direction (via valve de priorité); distributeur hydraulique à 3 voies avec limiteurs de pression sur les sorties	•
Débit et pression maxi. à 2300 tr/min	84 l/min (22.2 gal/min) et 240 bar (3480 psi)
2. Circuit de pivotement du bras par distributeur hydraulique avec limiteur de pression	•
Débit et pression maxi. à 2300 tr/min	35 l/min (9.2 gal/min) et 220 bar (3190 psi)
Position flottante pour vérin de levage de bra	
Vérins : 1 x levage	•
1 x déversement	•
2 x pivotement	•
1 x télescope	•

PERFORMANCES	DONNÉES
Position de godet :	
- angle de cavage	45°
- angle déversement haut	45°
Force de levage	3700 daN (8,318 lbf)
Force d'arrachement	4800 daN (10,790 lbf)
Force de poussée	4500 daN (10,116 lbf)
Charge de basculement télescope rentré :	
- godet standard, position frontale, braquage maxi.	2950 kg (6,504 lb)
- godet standard, braquage maxi., position pivotée 90°	2320 kg (5,115 lb)
Charge utile sur fourches télescope rentré : braquage maxi., position frontale, terrain plat	2135 kg (4,707 lb)
Charge de basculement selon ISO 14397 et charge utile selon EN 474-3	

REMPLISSAGES / FLUIDES	DONNÉES
Moteur avec filt e	approx. 8 l (2.1 gal)
Réservoir de carburant	approx. 130 l (34.3 gal)
Pont avant	approx. 11 l (2.9 gal)
Pont arrière avec boîte réduction	approx. 12 l (3.2 gal)
Système hydraulique avec réservoir	approx. 134 l (35.4 gal)

VALEURS DE RÉFÉRENCES MÉTRIQUES

• 1 Litre = 0.26417 gallon liquide État-Unis

• 1 Litre = 0.21997 gallon liquide impérial

CARACTÉRISTIQUES TECHNIQUES

CONCEPTION	DONNÉES
Châssis rigide monobloc avec blocage du pont arrière pour une stabilité maximale en position pivotée et braquage maximum	•
Couronne de pivotement fermée, tournant avec des chaînes prétendues assurant une vitesse de rotation constante	•
Bras télescopique avec cinématique en "Z" pour un levage en parallèle	•
Cabine conducteur avec suspension souple (4 silent-blocs) pour un confort de conduite maximal et une faible transmission sonore	•
Commandes précises de l'hydraulique de travail par manipulateur piloté assurant une précision de travail et une longévité accrue	•

ÉQUIPEMENTS DE SÉRIE	DONNÉES
Cabine conducteur spacieuse et confortable, sécurité ROPS/FOPS et 2 portes verrouillables	•
2 portes avec ouverture réglable sur 2 positions dans le gabarit de la machine, dont une à 180°	•
Grand tapis de sol à nettoyage facile	•
Vitres teintées	•
Essuie-glace avant à guidage parallèle	•
Essuie-glace arrière	•
Lave-glaces avant et arrière	•
Lunette AR chauffante	•
2 rétroviseurs extérieurs rabattables	•
Toit en verre teinté	•
Colonne de direction inclinable et réglable en hauteur	•
Manipulateur (Joystick) ergonomique réglable	•
Siège réglable sur plusieurs positions	•
Ceinture de sécurité	•
Pare-soleil	•
Système de chauffage et de ventilation avec mode recyclage	•
Coupe-batterie	•
Eclairage intérieur	•
Prise 12 V	•
Crochet porte-manteau	•
Rangements dans la cabine	•
Boîte de rangement avec couvercle	•
Compartiment près du sol fermant à clé	•
Tableau de bord modulaire et intuitif avec contrôleur embarqué pour le monitoring de la machine	•
2 phares de route sur l'avant de la cabine	•
2 phares de travail à l'avant sur le bras	•
Système à clé unique	•
Attache rapide hydraulique à sécurité électrique	•
Crochet de dépannage	•
Anneaux d'attache et de levage	•
1 ^{er} circuit hydraulique auxiliaire au Joystick	•
Peinture : jaune	•
Cabine, ponts et jantes : gris	•

ÉQUIPEMENTS EN OPTION	DONNÉES
Version 35 km/h	•
Pneus larges	•
Gyrophare	•
Rétroviseur intérieur	•
Avertisseur de recul	•
2 ^{ème} ligne hydraulique auxiliaire	•
Alimentation continue	•
Dérivation haut débit	•
Clapets de sécurité	•
Système anti-tangage	•
Huile bio-dégradable pour le système hydraulique	•
Retour au réservoir	•
Vitesse lente	•
Différentiel sur pont arrière	•
Fenêtres coulissantes des 2 côtés	•
Climatisation	•
Siège pneumatique	•
Radio	•
Rétroviseur à dégivrage	•
Anti-vol	•
2 phares de travail à l'arrière de la cabine	•
Phares de travail LED à l'avant et à l'arrière	•
Crochet de remorquage	•
Attache AR pour saleuse	•
Protection anti-corrosion pour les travaux avec le sel	•
Accessoires selon liste tels que le lève-palette, la potence, etc.	•
Filtre à particules (DPF) (standard en Europe)	•

ÉMISSIONS ACOUSTIQUES ET VIBRATIONS	DONNÉES
Moteur : émissions selon la Directive EU-RL 97/68	EU Stage V U.S. EPA Tier 4 Final*
Émissions acoustiques :	
Niveau de puissance acoustique LWA ¹	100 dB(A)
Niveau de pression acoustique LpA ²	75 dB(A)
Vibrations :	
Valeur totale des vibrations ³	< 2,5 m (8'2")/s ²
Effective vibration level ⁴	< 0,5 m (1'7")/s ²

*Selon la réglementation nationale - Environmental Protection Agency (EPA)

¹ Selon 2000/14/EG

² Selon ISO 6396

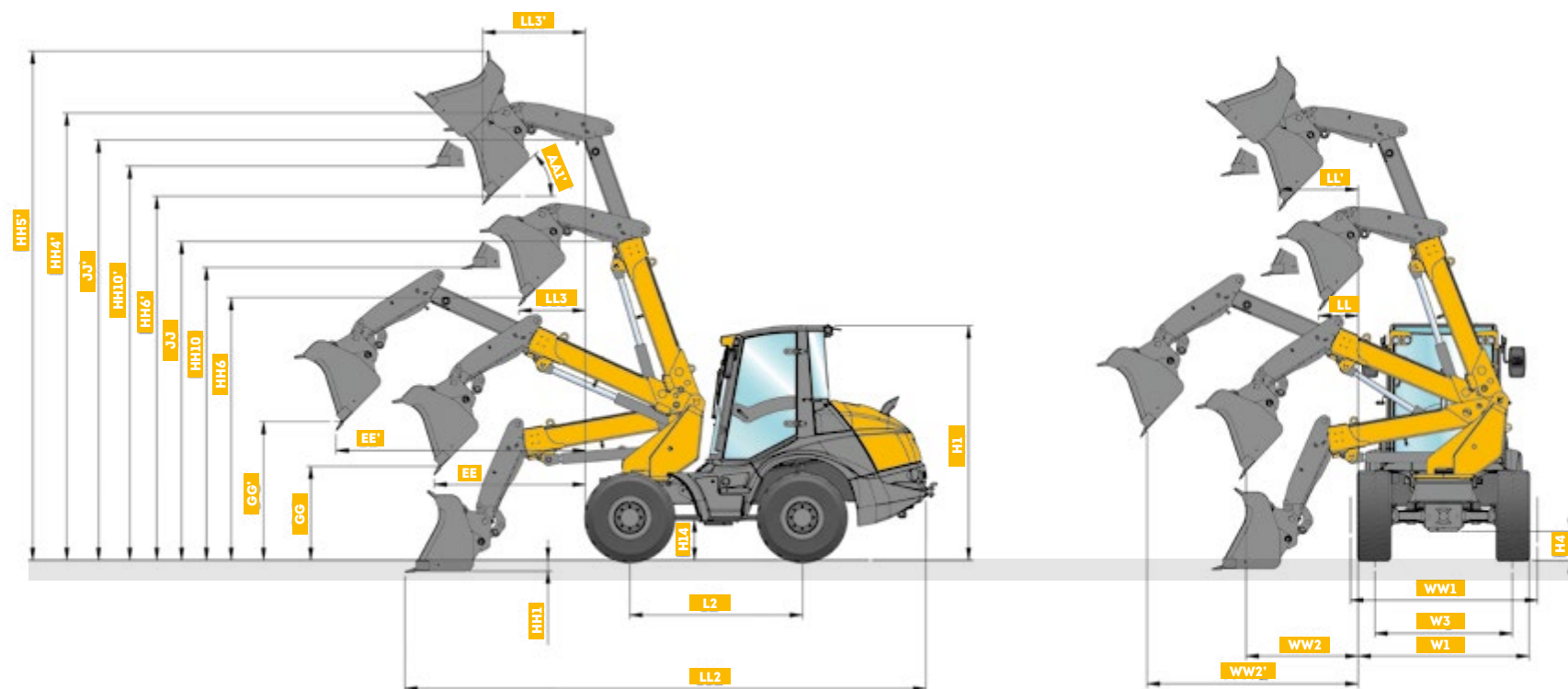
³ Selon ISO/TR 25398

⁴ Selon ISO/TR 25398

La liste des équipements standards/optionnels peut varier.

Pour de plus amples informations, veuillez consulter votre concessionnaire Mecalac.

CARACTÉRISTIQUES TECHNIQUES

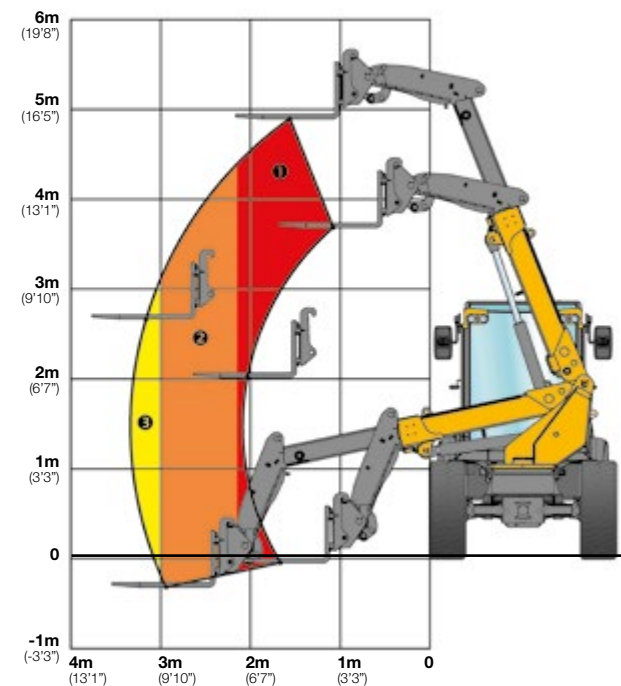
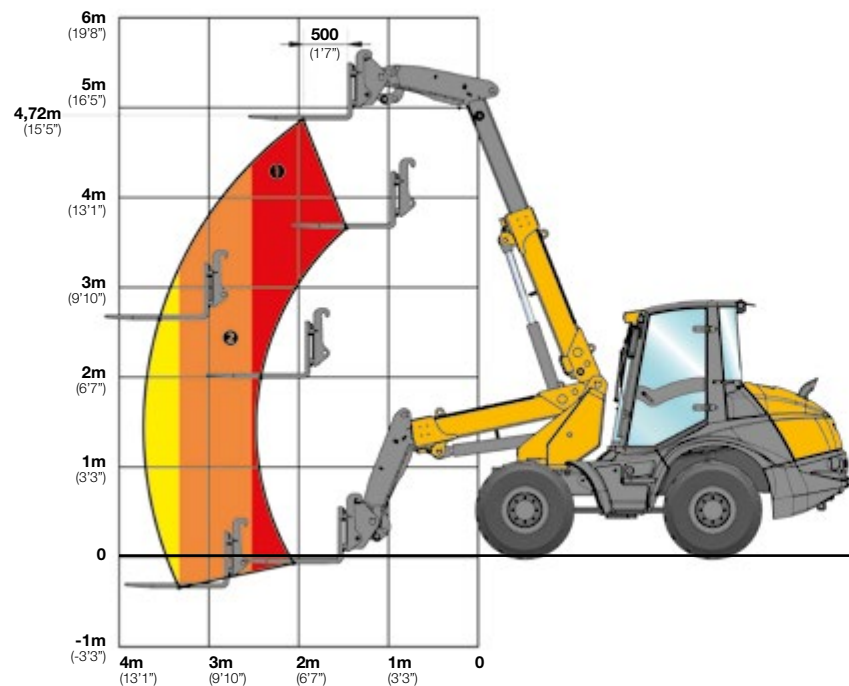


DIMENSIONNEL MACHINE		
GODETS	STD 0,90 m ³ (1.2 yd ³)	
AA1'	45°	
EE	1850 mm (6')	
EE'	2850 mm (9'4")	
GG	1140 mm (3'8")	
GG'	1220 mm (4')	
H1	2910 mm (9'6")	
H4	390 mm (1'3")	
H14	440 mm (1'4")	
HH1	180 mm (0'6")	
HH10	3500 mm (11'5")	

DIMENSIONNEL MACHINE		
GODETS	STD 0,90 m ³ (1.2 yd ³)	
HH10'	4490 mm (14'7")	
HH4'	5120 mm (16'8")	
HH5'	6250 mm (20'5")	
HH6	3100 mm (10'2")	
HH6'	4100 mm (13'5")	
JJ	3950 mm (12'9")	
JJ'	4900 mm (16')	
L2	2085 mm (6'8")	
LL	460 mm (1'5")	
L'	850 mm (2'8")	

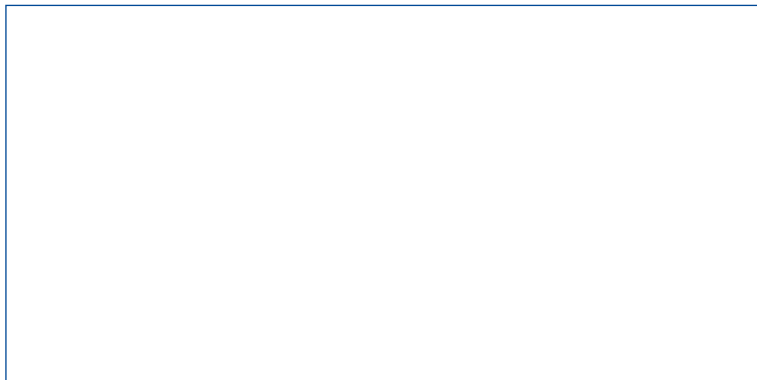
DIMENSIONNEL MACHINE		
GODETS	STD 0,90 m ³ (1.2 yd ³)	
LL2	6270 mm (20'6")	
LL3	840 mm (2'7")	
LL3'	1230 mm (4')	
W1	2060 mm (6'7")	
W3	1660 mm (5'5")	
WW1	2100 mm (6'9")	
WW2	1470 mm (4'8")	
WW2'	2470 mm (8'10")	

CARACTÉRISTIQUES TECHNIQUES



CHARGE UTILE (% charge de basculement)	FRONTAL	POSITION PIVOTÉE 90°
Terrain plat		
80%		
①	2135 kg (4,707 lb)	1600 kg (3,527 lb)
②	1550 kg (3,417 lb)	1015 kg (2,238 lb)
③	1410 kg (3,109 lb)	900 kg (1,984 lb)

Toutes les données sont basées sur les pneumatiques de série.
Toutes les données sont non contractuelles.
Des modifications peuvent intervenir sans préavis.
Seul le contenu de la confirmation de commande fait foi



MECALAC FRANCE S.A.S.
2, avenue du Pré de Challes
Parc des Glaisins – CS 40230
Annecy-le-Vieux
FR - 74942 Annecy Cedex
Tel. +33 (0)4 50 64 01 63

**MECALAC BAUMASCHINEN
GMBH**
Am Friedrichsbrunnen
D-24782 Büdelsdo
Tel. +49 (0) 4331 351 0

**MECALAC CONSTRUCTION
EQUIPMENT UK LTD**
Unit 1, Mallory Way
Gallagher Business Park
Coventry, CV6 6PB, UK
Tel. +44 (0)24 7633 9400

**MECALAC İŞ MAKİNELERİ
SAN. VE TİC. LTD. ŞTİ.**
Ege Serbest Bölgesi
Zafer SB Mahallesi Gündüz Sokak No:17/1
35410, Gazimür - İzmir - TÜRKİYE
Tel. +90 232 220 11 15



WWW.MECALAC.COM