

Mecalac

TLB830
RETROEXCAVADORAS
CON BRAZO CENTRAL



TLB830

RETROEXCAVADORAS CON BRAZO CENTRAL

Mecalac



TLB830

INSPIRANDO A LA PRÓXIMA GENERACIÓN

Con más de 60 años de experiencia en el diseño, el desarrollo y la fabricación de retroexcavadoras cargadoras, nuestra gama de fama internacional ha sido diseñada para ofrecer al operador una gran durabilidad, versatilidad y productividad. Disponible en variantes de montaje centrado y desplazamiento lateral, tenemos el modelo perfecto para cada aplicación.

La doble funcionalidad de nuestras retroexcavadoras cargadoras combina la potencia de una pala cargadora y la versatilidad de una excavadora compacta en una sola máquina dinámica, proporcionando una elevada productividad, un considerable ahorro de costes y una gran flexibilidad... ¡suficiente para aumentar las ganancias!



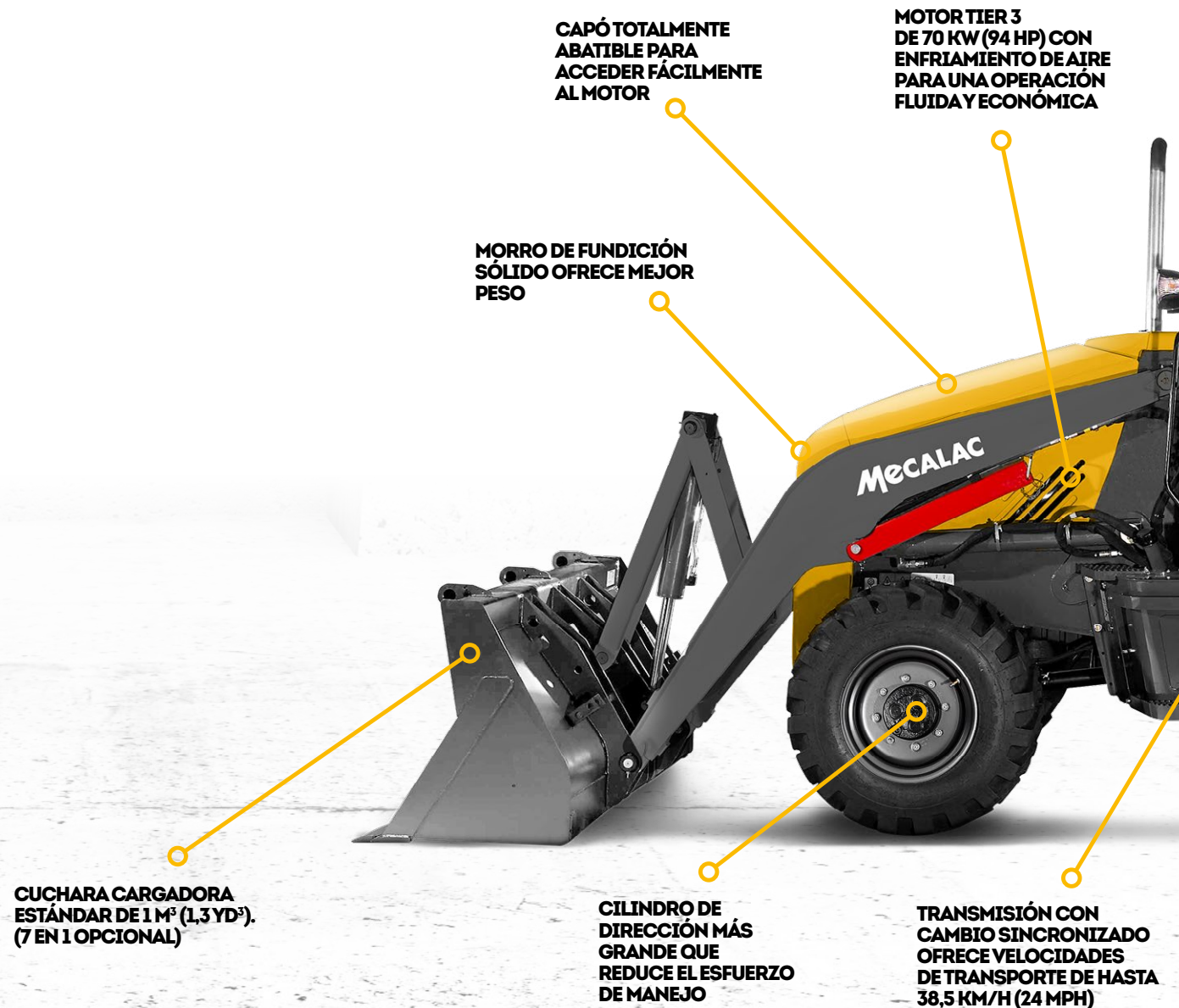


CARACTERÍSTICAS PRINCIPALES

- Gran altura libre inferior para adaptarse a terrenos difíciles
- Excelente visibilidad del área de trabajo
- Mandos de diseño ergonómico
- Fácil acceso para el mantenimiento
- Bombas de engranajes dobles y sistema hidráulico de circuito cerrado para una mayor potencia
- Excelente capacidad de elevación y fuerza de rotura de la cuchara



DISEÑADO PARA HACER EL TRABAJO



CABINA ABIERTA ROPS Y FOPS QUE OFRECE UN ÁREA AMPLIA Y CÓMODA PARA EL OPERADOR. LAS MÁQUINAS CON CABINA CERRADA TIENEN AIRE ACONDICIONADO COMO OPCIÓN ESTÁNDAR

SERVOMANDOS DE EXCAVADORA CON INTERRUPTOR DE CAMBIO DE PATRÓN ISO/SAE EN LA VERSIÓN ESTÁNDAR

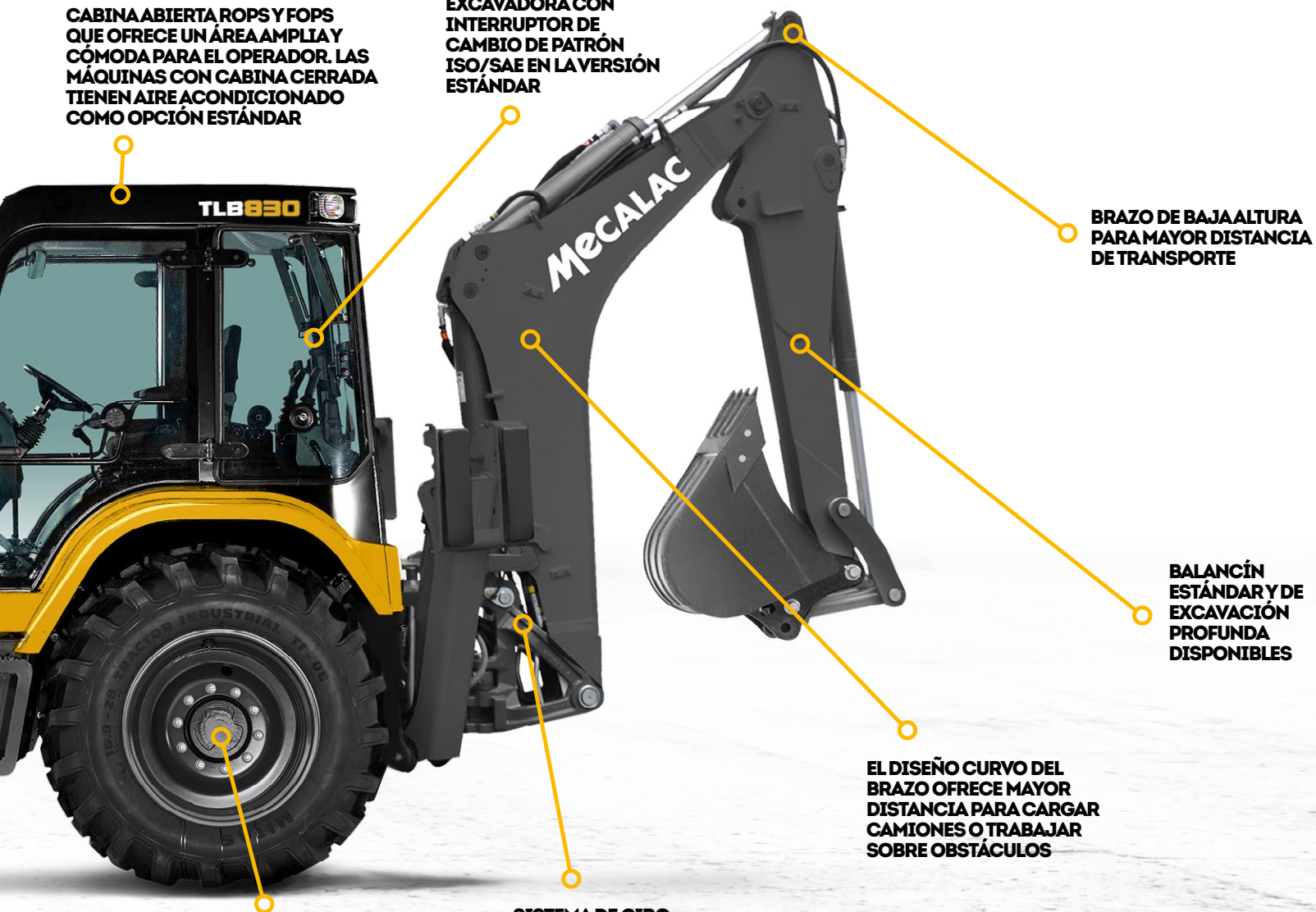
BRAZO DE BAJA ALTURA PARA MAYOR DISTANCIA DE TRANSPORTE

BALANCÍN ESTÁNDAR Y DE EXCAVACIÓN PROFUNDA DISPONIBLES

EL DISEÑO CURVO DEL BRAZO OFRECE MAYOR DISTANCIA PARA CARGAR CAMIONES O TRABAJAR SOBRE OBSTÁCULOS

SISTEMA DE GIRO DE ALTO PAR GARANTIZA FÁCIL RELLENADO

LOS FRENSOS CON ASISTENCIA OFRECEN EXCELENTE FRENADO CON MENOR ESFUERZO DEL OPERADOR





CONTROLES DEL OPERADOR

Cualquier operador puede familiarizarse inmediatamente con los controles de nuestra retroexcavadora cargadora, con servomandos estándar e interruptor de cambio de patrón ISO/SAE que puede usarse para alternar fácilmente entre los patrones de control de excavadora a retroexcavadora.



RETROEXCAVADORA

El diseño de brazo curvado al trabajar por encima de obstáculos y la capacidad para una carga más cercana a los camiones, lo que aumenta la versatilidad. Profundidad de excavación de hasta 5,42 m (17'9") y se puede tener un alcance al nivel del suelo de hasta 6,7 m (21'10") con el balancín opcional de excavación profunda.



MOTOR

El potente motor de 70 kW (94 HP) con 392 Nm (289 lb-ft) de par ofrece una operación fácil y económica. El capó con bisagras posteriores y apertura total permite hacer verificaciones diarias desde el nivel del suelo con la cargadora levantada o bajada.



TRANSMISIÓN

La transmisión con cambio sincronizado ofrece un cambio fluido entre las 4 velocidades y velocidades de transporte de hasta 38,5 km/h (24 mph). Los frenos con asistencia y el frenado seleccionable a las 4 ruedas garantiza una alta potencia de freno con menor esfuerzo del operador.



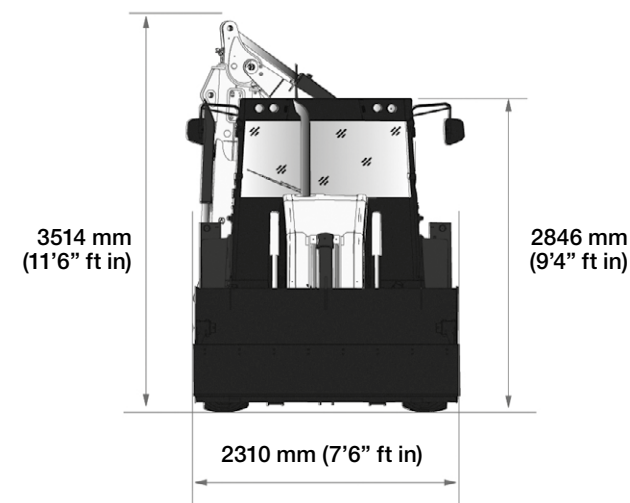
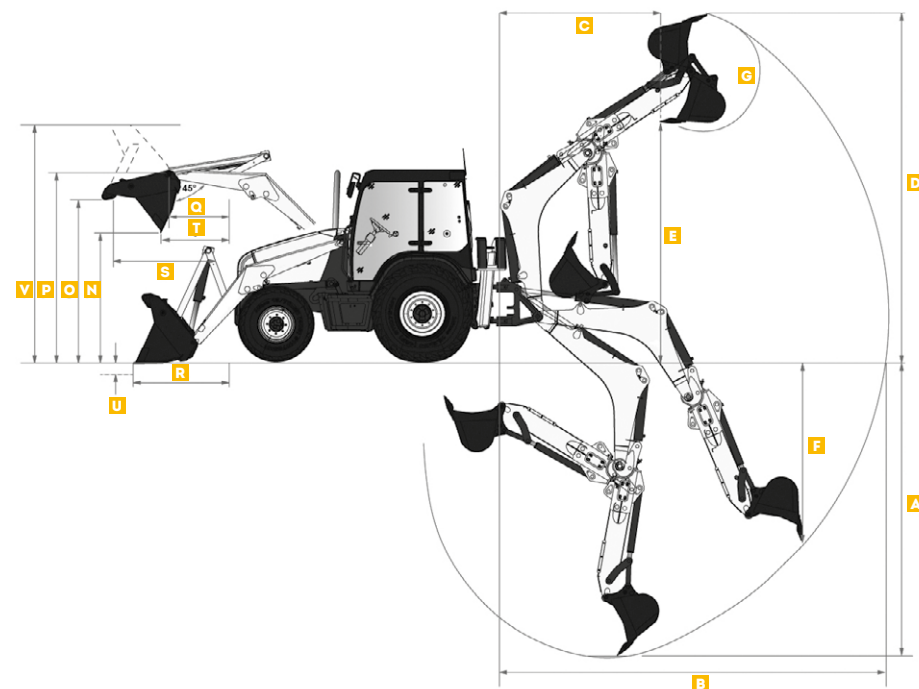
DATOS TÉCNICOS

DIMENSIONES DE LA RETROEXCAVADORA*		Balancín estándar mm (ft in)	Balancín de excavación profunda mm (ft in)	
			Replegado	Extendido
A	Profundidad de excavación SAE máxima	4396 (14'5")	4396 (14'5")	5420 (17'9")
	SAE de fondo plano de 2 pies	4342 (14'3")	4342 (14'3")	5366 (17'7")
B	Alcance - Nivel de suelo a giro	5686 (18'8")	5686 (18'8")	6659 (21'10")
C	Alcance de carga	2361 (7'9")	2361 (7'9")	3222 (10'7")
D	Altura de funcionamiento	5173 (17'0")	5173 (17'0")	5757 (18'11")
E	Altura de carga según SAE	3577 (11'9")	3577 (11'9")	4161 (13'8")
	Altura máxima de volcado	3451 (11'4")	3451 (11'4")	4035 (13'3")
F	Profundidad de excavación en pared recta	2438 (8')	2438 (8')	3372 (11'1")
G	Grados de rotación	194°	194°	194°
	Velocidad de la cuchara	164°	164°	164°
Alimentación eléctrica				
Extensión del estabilizador		2980 (9'9")	2980 (9'9")	2980 (9'9")
Ángulo máx. de nivelación (grados)		12°	12°	12°

*Incluye cuchara HD estándar de 600 mm (24")

DIMENSIONES DE LA CARGADORA		Cuchara estándar / 7 x 1 mm (ft in)
N	Distancia de descarga – a 45°	2742 (9')
O	Altura de la cargadora	3290 (10'9")
P	Altura de pasador de bisagra	3534 (11'7")
Q	Alcance hacia delante del pasador	372 (1'3")
R	Alcance en el suelo	1442 (4'9")
S	Alcance máx. a altura máxima	1209 (4')
T	Alcance a altura máxima – a 45°	735 (2'5")
Profundidad de excavación		100 (0'4")
U	Retroceso en el suelo	37°
Ángulo máx. de volcado completamente elevada		49°
V	Altura total de funcionamiento	4399 (14'6")

RENDIMIENTO DE LA RETROEXCAVADORA		Balancín estándar		Balancín de excavación profunda	
		Replegado		Extendido	
		Cuchara estándar Cuchara HD	Cuchara estándar Cuchara HD	Cuchara estándar Cuchara HD	Cuchara estándar Cuchara HD
Par de giro máx. en kNm (lbf-ft)		21 (15488.8)		21 (15488.8)	
Fuerza de arranque del balancín en kN (lbf) (norma SAE J49)		35,4 (7958) 35,4 (7958)		26 (5845) 26 (5845)	
Fuerza de arranque de la cuchara en kN (lbf)	Velocidad	47 (10566) 47 (10566)	47 (10566) 47 (10566)	47 (10566) 47 (10566)	47 (10566) 47 (10566)
	Alimentación eléctrica	54 (12140) 54 (12140)	54 (12140) 54 (12140)	54 (12140) 54 (12140)	54 (12140) 54 (12140)



NOTA: la imagen es solo para fines de referencia

DATOS TÉCNICOS

MOTOR

Perkins 1104D-44TA (Norma U.S. EPA Tier 3*)		Aumento de par 29%, Inyección de combustible mecánica
Cilindros	4	
Capacidad	4,4 L (269 in³)	
Velocidad nominal	2200 rpm	
Potencia bruta a 2.200 rpm, valor nominal cert. según ISO 14396:2002	70 kW (9,9 hp)	
Potencia neta derivada a 2.200 rpm	65,7 kW** (88,1 hp*)	
Par máx. a 1.400 rpm		
ISO 14396	392 Nm (289,1 lbf)	

* Environmental Protection Agency (EPA) - **Valores nominales no certificados.

SISTEMA ELÉCTRICO

Los conectores y el cableado externo cumplen la norma IP69k

Batería sin necesidad de mantenimiento

Toma de tierra negativa de 12 voltios

Aislador de la batería

Alternador de 100 A

Fusibles planos

Batería única de 100 A/h con 830 CCA - Norma EN

CAPACIDADES

	L (gal EE.)
Depósito de combustible	140 (30,8/37)
Líquido refrigerante del motor	16 (4,2/3,6)
Aceite del motor (filtro incluido)	9,6 (2,5/2,1)
Transmisión con cambio sincronizado	20 (5,3/4,4)
Eje trasero (incluidas transmisiones finales)	15,5 (4,1/3,4)
Eje delantero (incluidas transmisiones finales)	9,1 (2,4/2)
Depósito hidráulico	52 (13,7/11,4)

EJES Y FRENOS

Transmisiones satélite exteriores para un mantenimiento más fácil

Bloqueo del diferencial accionado con el pie con bloqueo del 100%

Oscilación del eje delantero de 16° para mantener un contacto máximo con el suelo y ayudar a la tracción

Frenos de disco húmedo interiores con impulso de potencia

Frenos autoequilibradores y autoajustables

Se puede seleccionar el frenado a las dos o a las cuatro ruedas

Capacidades de los ejes	Carga estática máx.	Carga dinámica máx.
Delantero en kN (lb)	225 (50582)	90 (20233)
Posterior en kN (lb)	187,5 (42152)	75 (16861)

DIÁMETROS DE GIRO

	m (ft in)	m (ft in)
	Sobre los neumáticos	Sobre la cuchara
Sin frenos	7,9 (25'11")	10,9 (35'9")
Con frenos	7 (23')	10 (32'10")

NOTA

Las mediciones en sistema métrico son los valores críticos – Las dimensiones expuestas pertenecen al modelo T152021

- 1 litro = 0,26417 galones líquidos de EE. UU.
- 1 litro = 0,21997 galones líquidos en sistema imperial

TRANSMISIÓN

Caja de velocidades con cambio sincronizado de 4 velocidades

Los conjuntos de embrague de marcha delante y marcha atrás modulados permiten cambios de dirección suaves

Botón de desembrague en palanca de velocidades

Control de dirección con enclavamiento de seguridad en punto muerto

Convertidor de par de una etapa con relación de bloqueo de 3,01:1

Neumáticos	Delantero: 12,5/80 x 18 12 PR TR-09 IND Parte trasera: 16,9 x 28 12 PR TI-06 IND
Velocidades de desplazamiento	Hacia adelante/atrás km/h (mph)
1ª	6 (4)
2ª	9,6 (6)
3ª	20,4 (13)
4ª	38,5 (24)

SISTEMA HIDRÁULICO

Bombas de engranaje en tándem con válvula de cargadora

Válvulas de centro abierto

Indicador del nivel de aceite externo

Filtro de aspiración de 125 micras

Filtro del conducto de retorno de 10 micras

Respiradero de llenado de 10 micras

Caudal de la bomba principal a 2.200 rpm en l/min (gpm EE. UU./gpm) 83 (22/18)

Caudal de la bomba secundaria a 2.200 rpm en l/min (gpm EE. UU./gpm) 45 (12/10)

Ajuste de la descarga principal del sistema en bar (psi) 250 (3626)

PESOS EN FUNCIONAMIENTO

	kg (lbs)
Peso básico de la máquina*	7320 (16138)
Añadir/eliminar	
Balancín de excavación profunda	+295 (650)
Estructura del ROPS	-185 (408)

* El peso en funcionamiento básico incluye cabina, cuchara de cargadora estándar, balancín estándar, cuchara de 600 mm (24"), tanque de combustible totalmente cargado, contrapeso estándar de 182 Kg (407,85 lbs) y un operador de 75 Kg (165 lbs).

DESEMPEÑO DE LA CARGADORA

	Cuchara estándar
Fuerza de arranque de la cuchara* kN (lb-ft)	42 (9441,98)
Fuerza de arranque de los brazos* kN (lb-ft)	46 (10341,2)
Capacidad de elevación hasta la altura total** kg (lbs)	3759,34 (8287)
Capacidad de operación nominal** kg (lbs)	2813,55 (6202)

*Especificaciones de la cargadora indicadas de acuerdo con ISO 14397 y EN474 Parte 4.

**Basado en la configuración básica de la máquina; cabina, cuchara cargadora estándar, balancín estándar, cuchara de 600 mm (24"), tanque de combustible lleno.



LAS HERRAMIENTAS ADECUADAS PARA CUALQUIER TAREA

Además de los accesorios estándar, ofrecemos una extensa gama de adiciones para que Ud. pueda convertir su retroexcavadora en la herramienta perfecta para cualquier tarea.

HORQUILLAS DE ELEVACIÓN

- Carga de trabajo segura a 500 mm (1'8")
- Carga central: 2500 kg (5511 lbs)
- Clase 2B 100 mm (4in) x 40 mm (1.6 in)
- Peso: 228 kg (502 lbs)

CUCHARÓN DE ALTO VOLTEO

- Capacidad colmada de 0,97 m³ (1.3 yd³)
- Altura de descarga de 4100 mm (13'5")
- Peso: 840 kg (1852 lbs)

ACOPLAMIENTO RÁPIDO PARA CARGADORA

- Diseño sencillo
- Bloqueo mecánico o hidráulico
- Admite cucharas estándar y 7 en 1

GRAPA AGRÍCOLA CON HORQUILLA

- 2290 mm (7'6") de ancho
- Perfecta para manipular abono y forraje

CUCHARA

- Capacidad: 0,58 m³ (0.76 yd³)
- Anchura máx.: 2750 mm (9')
- Caudal máx.: 76 l/min (17 gpm)
- Presión máx.: 207 bar (3002 psi)

CUCHARA 7 EN 1

- Excavación
- Carga
- Nivelado
- Raspado
- Dispersión
- Recogida
- Elevación

MARTILLO HIDRÁULICO

- Gran rendimiento
- Energía máx. por impacto: 1100 julios
- Frecuencia de impactos: 550-1100 por min
- Fácil mantenimiento

ACOPLAMIENTOS RÁPIDOS PARA EXCAVADORA

- La variante automática permite cambiar la cuchara desde la cabina
- Admite las cucharas más modernas
- Variante mecánica disponible

EQUIPO ESTÁNDAR Y OPCIONAL

MOTOR

Perkins 1104D-44TA (norma U.S. EPA Tier 3)
Bomba de combustible eléctrica
Cuatro bujías de precalentamiento de ayuda al arranque
Filtro de aceite rotatorio horizontal
Filtro de combustible primario con separador de agua
Filtro de combustible secundario del elemento vertical
Período de mantenimiento de 500 h
Enfriador de aceite tipo placa de aceite a aire/agua
Capacidad para subir pendientes del motor hacia delante/detrás y de lado a lado: 30°
Anticongelante para temperaturas de hasta -37°C
Depósito de cabecera del refrigerante
Accionamiento del alternador, el ventilador y la bomba de agua mediante correa multi-V
Ventilador refrigerante de 6 aspas tipo extractor
Filtro de aire Powercore de dos elementos
Bloque de escape de acero inoxidable
Protección de ventilador

EJE DE TRANSMISIÓN

Transmisión con cambio sincronizado de 4 velocidades hacia delante y 4 hacia atrás
Control de dirección con enclavamiento de seguridad en punto muerto
Desembrague de la transmisión en los mandos de las marchas y de la cargadora
Relación de bloqueo del convertidor de par de 3,01:1
Enfriador de aceite de la transmisión de fácil limpieza
Filtro de aceite del elemento vertical
Bloqueo del diferencial electrohidráulico accionado con el pie
Ejes de transmisión final planetarios a bordo
Frenos de disco húmedo a bordo de gran capacidad - 3 discos de fricción de kevlar en cada lado
Frenos autoajustables y autoequilibradores
Pedales de freno dobles con uso combinado o independiente
Freno de estacionamiento de disco húmedo interno - pendiente de estacionamiento máx.(sin carga) de 1:2 - (con carga) 1:2,5
Dirección hidrostática con accionamiento manual de emergencia
4WD estándar
Se puede seleccionar el frenado a las dos y a las cuatro ruedas en todas las marchas
Se puede seleccionar tracción total y a las dos ruedas

CABINA CERRADA/ABIERTA

ROPS/FOPS que cumple la normativa ISO3471/3449
Acceso desde ambos lados
Limpieza automática de las empuñaduras grandes y estribos
Retrovisor interno
Dos soportes para vasos
Gancho
Volante con inclinación ajustable
Interruptor de la bocina montado en la consola lateral
Compartimento en el asiento para guardar el manual del operador
Cinturón de seguridad retráctil de 51 mm (2 pulg.)
Asiento de vinilo con suspensión mecánica (cabina abierta)
1 salida auxiliar de 12 voltios
Cabina cerrada con acceso por 2 puertas
Ventanillas traseras con apertura de accionamiento interno
Ventana trasera de gran profundidad con diseño basculante
Parabrisas laminado
Cristal de seguridad endurecido y tintado
Limpiaparabrisas y lavaparabrisas delanteros y traseros
Asiento de tela con suspensión mecánica
Calefacción de la cabina (7,37 kW) con aire acondicionado (enfriamiento de 7,6 kW)
Luces de posición delanteras con indicadores de dirección
Nivel de ruido interno de 78 dB (a)
Indicador digital de luces de advertencia, nivel de combustible, temperatura del motor, RPM y horas de máquina.
4 luces de trabajo delanteras y 4 traseras
2 tomas de alimentación externas para faros giratorios

OPCIONES DE CABINA ABIERTA

Parabrisas con limpiaparabrisas
Cubiertas antivandalismo bloqueables

OPCIONES DE CABINA

Cinturón de seguridad de 3 pulg.
Espejos retrovisores externos plegables
Perilla de volante

REMOLQUE DE CARGA

Autonivelación hidromecánica
Palanca de mando con botón de desconexión de la transmisión
Cilindro de cuchara único
Amortiguación del cilindro de cuchara
Retorno a excavación
Posición flotante con retención positiva
Indicador de nivel de cuchara
Barra de seguridad integral del brazo cargador
Cuchara estándar de 1 m³ con argolla de elevación
Dientes o filo cortante reversible de fijación con pernos para la cuchara

OPCIONES

Cuchara 7 en 1 de 1 m³ con argolla de elevación
Tercer conducto hidráulico con cuchara estándar
Horquillas de palés con carga de trabajo segura de 1.000 kg
Control anticabeceo
Retorno de la cuchara cargadora para excavar

RETROEXCAVADORA

Brazo curvo
Balancín estándar
Balancín con corredera exterior para excavación profunda
Patines de desgaste ajustables externamente que no requieren lubricación
Fijación de montaje de cilindro de presión incorporada
Placas de sujeción aserradas reemplazables
Doble bloqueo de transporte, funcionamiento por cable
Servomandos de excavadora
Interruptor de cambio de patrón ISO/SAE
Cuchara de excavadora de 24" de carga pesada
Válvulas de bloqueo de pata estabilizadora

OPCIONES

Acoplamiento mecánico rápido
Sistema hidráulico auxiliar con accionamiento doble

PUNTOS GENERALES

Chasis de gran resistencia
Caja de herramientas en el lateral con cierre
Capó del motor totalmente abatible
Contrapeso del morro frontal
Argollas de elevación y amarres (dos delanteros y dos traseros)
Neumáticos Mitas de 18" delanteros y 28" traseros

OPCIONES

Guardabarros delanteros
Kit de arranque en frío

El equipo estándar y opcional puede variar.
Consulte a su distribuidor de Mecalac para más detalles.

GROUPE MECALAC S.A.S.

2, avenue du Pré de Challes
Parc des Glaisins – CS 20130
Annecy-le-Vieux
FR - 74941 Annecy Cedex
Tel: +33 (0)4 50 64 01 63

WWW.MECALAC.COM

MECALAC NORTH AMERICA LLC

282 Dedham Street, Unit 5
Norfolk, MA 02056
UNITED STATES
Phone: 508-921-3076



Los materiales y las especificaciones están sujetos a cambios sin previo aviso. Las fotos no son legalmente vinculantes. Los vehículos representados en las fotos pueden incluir equipos adicionales. Consulte a su distribuidor de Mecalac para conocer las opciones disponibles.

2023 Mecalac ®. Reservados todos los derechos.

TLB830-ES - 10/23 **Creación** Les Alchimistes **Diseño** Service communication Mecalac **Créditos fotográficos** Mecalac **Documento no contractual**