

Mecalac

MDX
SERIE



MDX
SERIE
Mecalac



3.5MDX

6MDX

9MDX



MDX SERIE

LA COMBINACIÓN DE SEGURIDAD Y DISEÑO

Para Mecalac no existen cosas como máquinas pequeñas o retos menores. Al desarrollar sus dumpers, la seguridad de los usuarios no es negociable, sea cual sea el precio. El departamento de I+D, con sus conocimientos en cuanto a innovación práctica y estrategia de sentido común, ha transformado los dumpers de 3,5, 6 y 9 toneladas de la gama existente incorporando el valor añadido que es la fuerza de Mecalac, dotando a la máquina de una apariencia más moderna y siendo una pieza clave en los proyectos urbanos actuales. ¿Cómo? Imaginando un entorno del operador que “cambia todo”, sin parangón en el mercado y que se ajusta perfectamente al diseño existente de sus dumpers.



CONFORT SEG

- Gran parabrisas curvado
- Excelente visibilidad en todas las direcciones
- Rejilla de protección de la ventana delantera opcional

- Tolva de descarga frontal o tolva de descarga giratoria
- Capacidades hasta 3,5 toneladas de carga útil
- La mejor eficiencia para el movimiento de materiales

Equipos para uso en carretera:

- Espejos de marcha atrás
- Luces de carretera
- Alarma de marcha atrás
- Kits de homologación

- Cabina montada sobre soportes aislantes
- Reducción de ruido y vibraciones

- Cabina del operador ROPS/FOPS totalmente cerrada
- Diseñado y probado para resistir a los impactos
- Seguridad y Confort en todas las condiciones



- Transmisión hidrostática
- Manejo fácil, seguro y cómodo

- Escalones y pasamanos de alta visibilidad
- Acceso fácil y seguro



Tecnologías de seguridad SHIELD ajustables de serie:

Bloqueo de arranque y conducción, advertencia de freno de estacionamiento, señal de arranque de la máquina, advertencia de cinturón de seguridad, advertencia de capó abierto, apagado automático del motor al ralentí, sistema "Start-Stop", advertencia de pérdida de combustible, advertencia de servicio requerido, limitador de velocidad normativo, prueba de freno de estacionamiento

COMPACIDAD URIDAD



VER VIDEO

- Calefacción y ventilación de serie
- Aire acondicionado opcional
- Mejor confort térmico

- Faro rotativo ámbar y faro rotativo verde conectado al cinturón de seguridad del operador

- Motor turboalimentado de 37 kW
- Cumple con la norma Stage V
- Potente y fiable

- Controles sencillos y bien situados
- Manejo fácil y agradable

- Grandes puertas de motor en ambos lados
- Mantenimiento fácil y seguro desde el nivel del suelo

- Protección trasera de hierro fundido
- Luces LED integradas
- Protección de los componentes

- Chasis articulado y oscilante
- Maniobrabilidad y capacidad todoterreno



Telemática MyMecalac (opción)

Datos de la máquina optimizados y accesibles

- Gran parabrisas curvado
- Excelente visibilidad en todas las direcciones
- Rejilla de protección de la ventana delantera opcional

- Tolva de descarga frontal o tolva de descarga giratoria
- Carga útil de 6 toneladas (6MDX) o 9 toneladas (9MDX)
- Gran capacidad de carga para una mayor eficiencia

- Cabina montada sobre soportes aislantes
- Reducción de ruido y vibraciones

- Calefacción y ventilación de serie
- Aire acondicionado opcional
- Mejor confort térmico

- Cabina del operador ROPS/FOPS totalmente cerrada
- Diseñado y probado para resistir a los impactos
- Seguridad y Confort en todas las condiciones

- Transmisión hidrostática ahora disponible
- Manejo fácil, seguro y cómodo

- Protección trasera de hierro fundido
- Luces LED integradas
- Protección de los componentes



Tecnologías de seguridad SHIELD ajustables de serie:

Bloqueo de arranque y conducción, advertencia de freno de estacionamiento, señal de arranque de la máquina, advertencia de cinturón de seguridad, advertencia de capó abierto, apagado automático del motor al ralentí, sistema "Start-Stop", advertencia de pérdida de combustible, advertencia de servicio requerido, limitador de velocidad normativo, prueba de freno de estacionamiento

SAR CONFORT VISIBILIDAD



- Arco protector ROPS abatible ahora disponible
- Facilidad de transporte

Equipos para uso en carretera:

- Espejos de marcha atrás
- Luces de carretera
- Alarma de marcha atrás
- Kits de homologación

- Cámara de vista frontal (de serie)
- Cámara de visión trasera (opción)
- Pantalla integrada en el salpicadero

- Chasis articulado y oscilante
- Maniobrabilidad y capacidad todoterreno

- Faro rotativo ámbar y faro rotativo verde conectado al cinturón de seguridad del operador

- Controles sencillos y bien situados
- Manejo fácil y agradable

- Motor turboalimentado de 55 kW
- Cumple con la norma Stage V
- Potente y fiable

- Escalones y pasamanos de alta visibilidad
- Acceso fácil y seguro



Telemática MyMecalac (opción)

Datos de la máquina optimizados y accesibles



MDX

DISEÑO - LOGÍSTICA DEL LUGAR DE TRABAJO

UNA SOLUCIÓN EFICIENTE PARA MOVER MATERIAL EN SU LUGAR DE TRABAJO

Los dumpers de obra son un sencillo concepto que pueden cambiar rápidamente la dinámica de un lugar de trabajo. Se trata de máquinas compactas y maniobrables capaces de acarrear cargas útiles de hasta 9 toneladas y que proporcionan una solución eficiente para mover material en el lugar de trabajo.

La capacidad de trabajo de los dumpers en espacios confinados y la amplia gama de condiciones de suelos los diferencia por completo de los camiones que van por carretera y suelen utilizarse para mover material. Su gran capacidad de acarreo reduce significativamente la cantidad de ciclos necesarios para mover material, comparado con una cargadora de ruedas o una excavadora, aumenta la eficiencia y reduce el tráfico en la obra y la perturbación del suelo.

Estos atributos crean una máquina rentable y eficiente como solución para mover material fuera de la carretera.



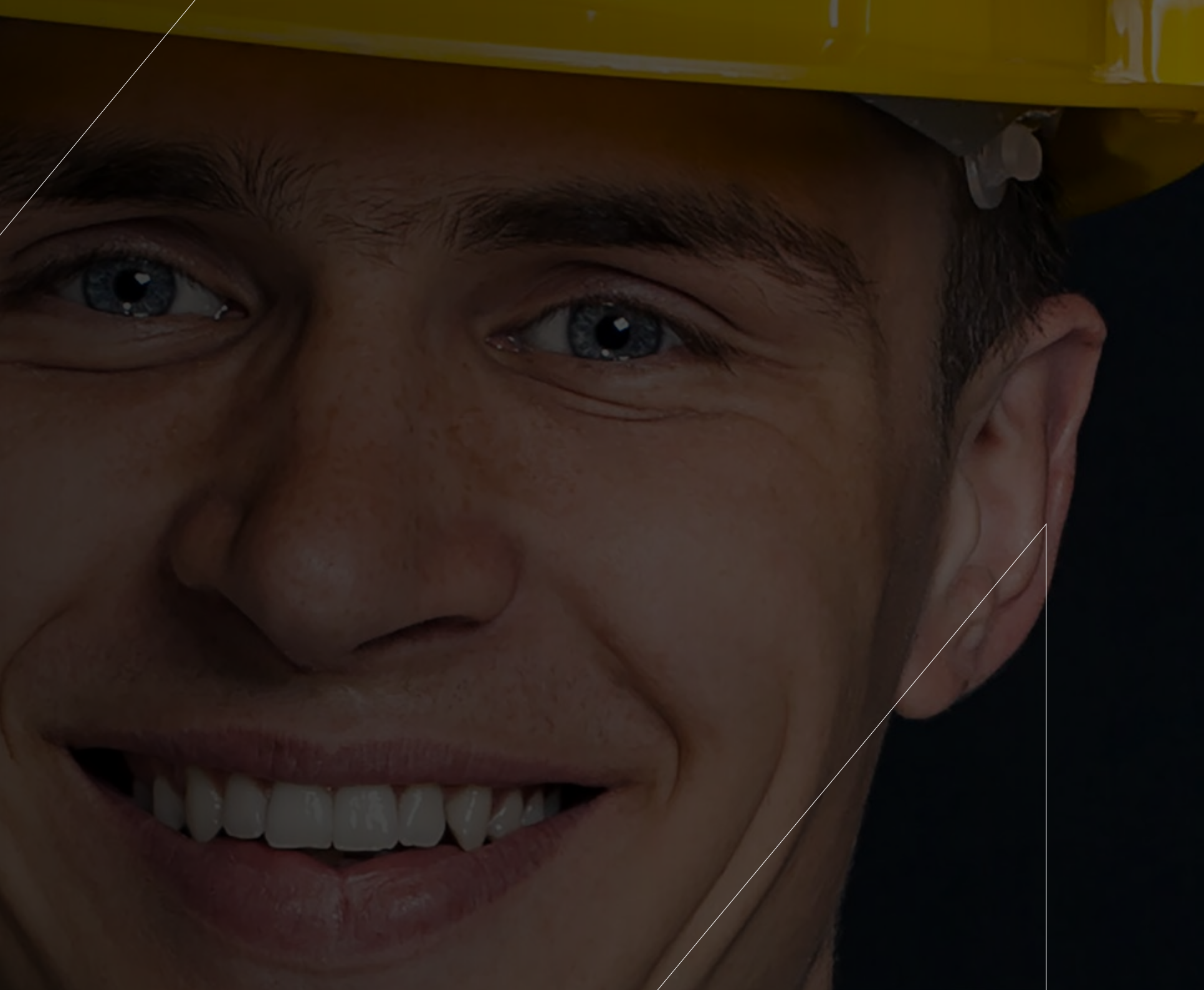




MDX

CONSCIENTE DE LA SEGURIDAD

Además de la cabina conforme a la norma ROPS/FOPS, se ha dado prioridad a la seguridad mediante la incorporación de las características del diseño MDX, lo que se traduce en un acceso más fácil y seguro a la máquina, una excelente visibilidad panorámica y un mayor nivel de protección del operador en cualquier situación.



VER VIDEO





CONSCIENTE DE LA SEGURIDAD

EXCELENTE ACCESO

SALIDA Y ENTRADA DE LA MÁQUINA SIEMPRE SEGURAS GRACIAS AL ACCESO TIPO ESCALALERA

Gracias a sus amplios peldaños tipo escalera y pasamanos en toda la longitud, el operario puede acceder a la cabina sin tener que realizar un esfuerzo excesivo ni ponerse en riesgo.

El sistema de acceso completamente rediseñado para los dumpers de obra MDX, cuentan con amplios peldaños de autolimpieza organizados en forma de escalera, mientras que la sólida placa trasera reduce significativamente el riesgo de que el material se acumule en los peldaños, incrementando así la seguridad. Con un pasamanos en toda la longitud, situado en el pilar A y un carril manual montado en la puerta, los tres puntos de contacto pueden mantenerse fácilmente cuando se accede a la cabina.







CONSCIENTE DE LA SEGURIDAD

ENTORNO DEL OPERADOR

**TANTO EN LA CABINA TOTALMENTE
ACRISTALADA O EL ARCO ROPS,
SIEMPRE SE TIENE EN CUENTA LA
COMODIDAD Y ERGONOMÍA DEL
OPERARIO**

Gracias a la cabina montada sobre soportes aislantes, el diseño único de la gama de dumpers MDX de Mecalac reduce las vibraciones y el ruido transmitidos al operador. Los controles del operador, bien situados, garantizan un entorno de trabajo cómodo para el operario.







CONSCIENTE DE LA SEGURIDAD

VISIBILIDAD DE CONFORMIDAD CON ISO 5006

VISIBILIDAD EXCELENTE, NATURAL Y TOTALMENTE PANORÁMICA, CÁMARA ORIENTADA HACIA DELANTE PARA ASEGURAR EL PLENO CUMPLIMIENTO DE LA SEGURIDAD DE LA MÁQUINA EN LA OBRA

Ya sea con el arco ROPS o con la cabina que cuenta con una amplia posición del pilar A y un parabrisas delantero curvado, el tablero de instrumentos totalmente integrado garantiza que no haya pantallas o soportes adicionales que puedan dificultar la visibilidad. La incorporación de la cámara orientada hacia delante garantiza el cumplimiento de la norma ISO5006.





CONSCIENTE DE LA SEGURIDAD



TECNOLOGIAS DE SEGURIDAD SHIELD

PAQUETE DE SEGURIDAD DE MECALAC DE SERIE

Para garantizar el dumper de obra más seguro del mercado, Mecalac ha desarrollado toda una serie de tecnologías de seguridad SHIELD que tienen como objetivo alcanzar niveles óptimos de seguridad en la gama de dumpers de obra MDX. De serie, todos los dumpers de obra MDX están equipados con el paquete tecnológico SHIELD. Se ofrece una mayor seguridad mediante la actualización del paquete SHIELD PRO.



PROTEGER A LOS OPERADORES

La tecnología SHIELD ofrece soluciones únicas para proteger a los operadores durante la jornada laboral:



BLOQUEO DE ARRANQUE Y CONDUCCIÓN:

Secuencia de seguridad - Sentarse, Cinturón, Arrancar - antes de conducir la máquina para asegurar el uso correcto del cinturón de seguridad



ADVERTENCIA DE FRENO DE ESTACIONAMIENTO:

El motor sólo arranca si la palanca de avance/retroceso está en posición neutra y si el freno de estacionamiento está accionado



ADVERTENCIA DE CINTURON DE SEGURIDAD:

Advertencia si el cinturón de seguridad no está abrochado mientras la máquina está en movimiento

Bajo solicitud:



SEÑAL DE ARRANQUE DE LA MÁQUINA: Avisa a las personas de alrededor que la máquina está arrancando



LIMITADOR DE VELOCIDAD NORMATIVO: Velocidad máxima fijada en fábrica con fines de regulación (como el TUV) sin capacidad de ajuste



PROTEGER SU MÁQUINA

La tecnología SHIELD también supervisa su máquina para garantizar que que todo funciona de forma segura y sin problemas:



ADVERTENCIA DE CAPÓ ABIERTO: Indica que el capó del motor no está bien cerrado



Advertencia de servicio requerido: Proporciona una alerta al operador de que un servicio está por llegar



ADVERTENCIA DE PÉRDIDA DE COMBUSTIBLE: Informa de un robo de combustible o una fuga importante al conductor



PRUEBA DE FRENO DE ESTACIONAMIENTO: Avisa al operador de que es necesario realizar una prueba del freno de mano



PROTEGER SUS AHORROS

El sistema "Start-Stop" y el apagado automático del motor al ralentí garantizan que la máquina no permanezca en funcionamiento durante más tiempo del necesario, lo que permite ahorrar combustible y reducir las horas de funcionamiento, ampliando así los intervalos de mantenimiento y manteniendo el valor residual:



APAGADO AUTOMÁTICO DEL MOTOR AL RALENTÍ: Apaga el motor si el tiempo de inactividad alcanza los 15 minutos



SISTEMA "START-STOP": Detiene automáticamente la máquina cuando el operador abandona el asiento y se reinicia cuando regresa





CONSCIENTE DE LA SEGURIDAD



SHIELD PRO PARA LA MÁXIMA PROTECCIÓN

BENEFICIOS ADICIONALES Y PERSONALIZACIÓN DE FUNCIONES

El paquete opcional SHIELD PRO ofrece ventajas adicionales, como la supervisión del ángulo de trabajo seguro y el limitador de velocidad ajustable, para mejorar aún más la seguridad de la máquina. Además, todas las funciones de seguridad de SHIELD se pueden ajustar con el paquete SHIELD PRO para adaptarse a diferentes aplicaciones y se pueden desactivar cuando no sean necesarias. El paquete SHIELD PRO incluye los siguientes elementos:

- Adaptador Bluetooth que permite la conexión inalámbrica con la máquina
- Aplicación gratuita dedicada para acceder a todos los ajustes de SHIELD mediante un smartphone o una tableta
- Posibilidad de ajustar los límites de velocidad, los temporizadores y los ángulos (por ejemplo, la velocidad máxima de la máquina, el temporizador del sistema de parada del motor en vacío...)
- Posibilidad de activar/desactivar algunas funciones



**LAS FUNCIONES DE
SEGURIDAD SHIELD
PUEDEN AJUSTARSE
PARA ADAPTARSE
A LAS DIFERENTES
APLICACIONES EN LAS
QUE NO SON NECESARIAS.**



LIMITADOR DE VELOCIDAD A MEDIDA

Gestión de obra segura

Gestión de obra segura. Utilizando la aplicación descargable podrá ajustar la velocidad máxima a la que la máquina puede moverse a través del Bluetooth.



CONTROL DEL ÁNGULO DE TRABAJO SEGURO

- **CONTROL DE LA INCLINACIÓN DE LA MÁQUINA:** La máquina supervisa constantemente el ángulo en el que está funcionando, y se emite una advertencia cuando se aproxima al ángulo máximo de trabajo seguro. Si es necesario y cuando se alcanza el ángulo máximo, se pueden limitar las revoluciones del motor para impedir que la máquina siga avanzando hacia una situación inestable.



GARANTIZAR LA SEGURIDAD DURANTE LAS OPERACIONES DE DESCARGA

- **BLOQUEO DE LA TOLVA:** El movimiento de la tolva no es posible cuando la velocidad de la máquina es superior a 5km/h
- **LIMITADOR DE VELOCIDAD DE TOLVA CON PUNTA:** Si la tolva está levantado, la velocidad de desplazamiento de la máquina se limitará a 5 km/h



PREVENIR ACCIDENTES EN EL LUGAR DE TRABAJO

- **PREDISPOSICIÓN DEL SISTEMA DE DETECCIÓN DE RIESGOS:** Arnés y conectores montados listos para aceptar la unidad de radar de detección de riesgos
- **BLOQUEO ANTIVUELCO:** En caso de vuelco de la máquina, el motor se apaga y se bloquea. A continuación, un técnico de servicio debe restablecer la máquina y garantizar un reinicio seguro.



MDX

ÓPTIMO RENDIMIENTO

Las máquinas MDX están equipadas con numerosas características técnicas para una eficiencia óptima en todo tipo de terrenos.



VER VIDEO



RENDIMIENTO

MOVILIDAD FUERA DE CARRETERA

**UN CHASIS ARTICULADO Y
OSCILANTE ASEGURA QUE
LA GAMA DE DUMPERS MDX
TENGAN UNA EXCELENTE
MANIOBRABILIDAD Y
CAPACIDAD FUERA DE LA
CARRETERA**

Todos los dumpers de obra están diseñados con una gran distancia al suelo para que puedan funcionar en el terreno más áspero; su accionamiento permanente de 4 ruedas y los ángulos de gran oscilación se encargan de que las ruedas se mantengan en contacto con el suelo y no se pierda la tracción en ninguna condición.

Los amplios ángulos de giro se aseguran de que la máquina siga siendo maniobrable, haciendo posible el acceso a ubicaciones difíciles con el 9MDX, que es el dumper más manejable de su clase.





RENDIMIENTO

TRANSMISIÓN HIDROSTÁTICA

UN SOLO PEDAL, CONTROL TOTAL

El sistema de tracción hidrostática facilita las operaciones sin cambiar de marcha y proporciona una potencia suave e ininterrumpida para el operador y una alta velocidad de desplazamiento.

Cuando se trabaja en pendientes, la tecnología de frenado hidrostático ofrece un frenado dinámico con gran capacidad de respuesta, lo que da lugar a una agradable sensación de conducción.

Esto también hace que el funcionamiento sea más seguro tanto para los operadores experimentados como para los nuevos, lo que significa que los dumpers de obra MDX son perfectos para las flotas de alquiler y los operadores que cambian con frecuencia.





A close-up, front-facing view of a Mecalac machine, likely a telehandler or forklift. The machine features a bright yellow upper body and a dark grey/black lower body. The front panel is heavily textured with various vents, lights, and a central display area. The Mecalac logo is prominently displayed in white on the central display. The machine is equipped with large, treaded tires visible at the bottom.

Mecalac



RENDIMIENTO

ROBUSTEZ INCORPORADA

**70 AÑOS FABRICANDO DUMPERS
HA DADO LUGAR A MAQUINAS
DISEÑADAS ESPECÍFICAMENTE
PARA CUMPLIR CON LAS
EXIGENTES DEMANDAS DE LAS
NUEVAS OBRAS**

Un diseño “ajustado al alquiler” del dumper de obra es lo que ha garantizado que los dumpers de obra de Mecalac hayan permanecido de forma duradera y fiable como parte de nuestro negocio. El uso de paneles traseros sólidos asegura el máximo nivel de protección al paquete de refrigeración y al motor; el último diseño también contempla el añadido de luces LED que van empotradas en la carcasa para una protección excelente.





RENDIMIENTO

VERSATILIDAD

**TANTO PARA REALIZAR EL
MOVIMIENTO DE MATERIAL
A GRANEL COMO PARA
TRABAJAR EN ESPACIOS
CONFINADOS, TENEMOS EL
DISEÑO DE TOLVA ADECUADO**

Elija entre el tipo de tolva de descarga frontal o giratoria que mejor se adapte a las necesidades de su lugar de trabajo. Las tolvas de descarga frontal ofrecen una gran capacidad volumétrica que es perfecta para mover material a granel. Las tolvas de descarga giratoria permiten que la máquina deposite cargas en cualquier lugar en un radio de 180 grados, así se puede descargar en zanjas mientras se trabaja en un solo carril de tráfico.







MDX

INTERACCIÓN DEL OPERADOR

La serie MDX ha tenido en cuenta que la interacción del operario fuera fácil. Todos los controles están a mano, sus amplias zonas acristaladas proporcionan una gran visibilidad y el manejo es más sencillo que nunca.



VER VIDEO



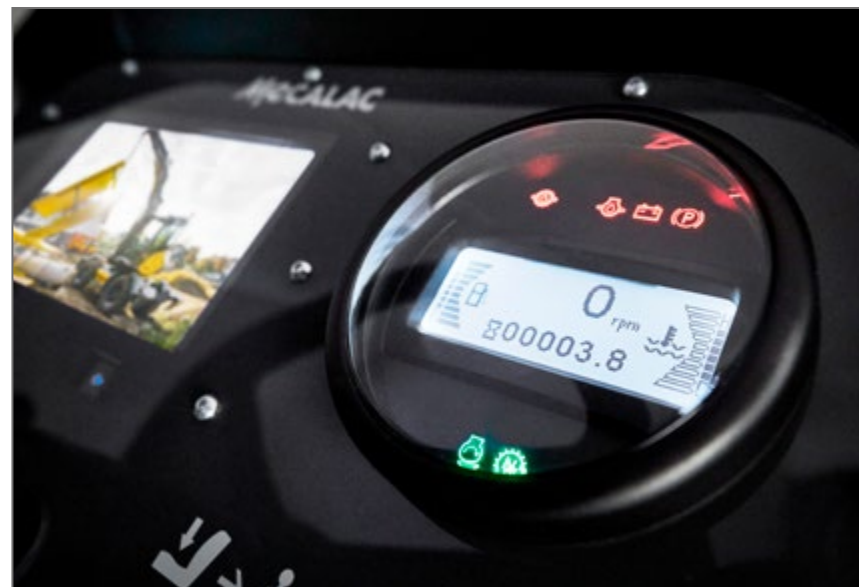


INTERACCIÓN DEL OPERADOR

ERGONOMÍA PARA EL USUARIO

CONDUCCIÓN FÁCIL Y AGRADABLE

Una combinación de controles sencillos para el operador y una cabina despejada garantizan que el operador pueda realizar sus tareas con facilidad. La comodidad del operador está garantizada gracias al asiento de respaldo alto y a la posición ergonómica de todos los controles de la máquina.





INTERACCIÓN DEL OPERADOR

FÁCIL MANTENIMIENTO

EXCELENTE ACCESO AL MOTOR PARA EL MANTENIMIENTO Y LAS COMPROBACIONES DIARIAS

Las grandes puertas del motor situadas a ambos lados facilitan el acceso al compartimento del motor, donde se pueden realizar todas las comprobaciones diarias con los pies en el suelo. Un panel de servicio integrado en la parte trasera de la máquina permite acceder directamente al paquete de refrigeración o facilitar la limpieza.



VER VIDEO

INTERACCIÓN DEL OPERADOR

DETECCIÓN DE RIESGOS

UNA ROBUSTA SOLUCIÓN PARA PROPORCIONAR AYUDA ADICIONAL A LOS OPERARIOS DE DUMPERS ORIENTADOS HACIA LA OBRA

El sistema está diseñado para detectar objetos frente a la máquina en funcionamiento que pudiera haber desapercibido el operario. Un sensor orientado hacia delante, combinado con una alarma audiovisual, alertan al operario si se encuentra un objeto dentro del rango y unas luces LED secuenciales se iluminan para mostrar en qué zona ha entrado el objeto. El software específico pretende reducir la cantidad de avisos inesperados, como los que se producen cuando la máquina está parada o se aleja de un objeto.





SERVICIOS

RENDIMIENTO, RENTABILIDAD, LONGEVIDAD

DESCUBRA NUESTROS SERVICIOS

MECALAC LUBRICANTES PREMIUM

Lubricantes de alta calidad para obtener lo mejor de su de sus máquinas:

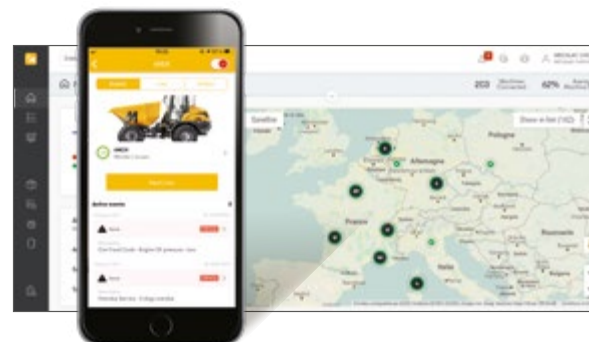
- Prolongación de la vida útil de los equipos
- Garantía ampliada e intervalos de cambio de aceite
- Rendimiento en todas las condiciones climáticas



MY MECALAC CONNECTED SERVICES

Optimizar el uso de sus máquinas, MECALAC propone su gama de servicios telemática:

- Gestión remota de flotas
- Acceso a todos los datos de uso de las máquinas
- Tiempo de inactividad limitado de la máquina gracias al mantenimiento preventivo





MECALAC GENUINE PARTS

Solo las piezas originales MECALAC garantizan una vida útil óptima y el máximo rendimiento:

- Piezas originales certificadas
- Kits de mantenimiento
- Garantía ampliada



FORMACIÓN MECALAC

Aproveche al máximo todo el potencial de sus máquinas Mecalac:

- Uso eficiente
- Entrenamiento individual
- Práctica intensiva



MECALAC FINANCIAL SOLUTIONS

Una completa gama de productos financieros y servicios asociados para satisfacer sus necesidades específicas:

- Adquisición de equipos
- Alquiler de equipos
- Tarifas competitivas



EXTENSIONES DE GARANTÍA

Nuestras soluciones se adaptan a sus necesidades para maximizar la vida de su equipo:

- Contratos a medida
- Tranquilidad
- Gastos controlados



La lista de servicios ofrecidos puede variar según el país.
Consulte a su distribuidor de Mecalac para más información.



MDX

AJUSTE DE SU MDX

El nuevo MDX viene equipado de estándar con una serie de características, mientras que al mismo tiempo permanece atento a las especificaciones requeridas por varios tipos diferentes de clientes: contratistas paisajistas y de movimiento de tierra, profesionales de obras públicas, autoridades municipales, etc.

Tanto si se trata de una tolva de descarga frontal o de descarga giratoria, de una cabina cerrada o de un arco ROPS, de calefacción o de aire acondicionado, hay una combinación que se adapta a todas las necesidades.



ENTORNO DEL OPERADOR



TIPO DE TOLVA



TRANSMISIÓN



CARACTERÍSTICAS ESTÁNDARES



OPCIONES DISPONIBLES





MDX

INFORMACIÓN TÉCNICA

3.5MDX

INFORMACIÓN TÉCNICA

	3.5MDX - FRONTAL Hidrostático - Cabina	3.5MDX - SWING Hidrostático - Cabina
CAPACIDAD DE LA TOLVA		
Carga útil	3500 kg (7716 lbs)	3500 kg (7716 lbs)
Tipo de tolva	Descarga frontal	Descarga giratoria
Capacidad tolva agua	1250 l	1000 l
Capacidad tolva rasa	1685 l	1520 l
Capacidad tolva colmada	2206 l	1880 l
PESO DE LA MÁQUINA		
En vacío, con un operador de 75 kg (165 lb), depósito lleno de gasolina - Cabina ROPS/FOPS	2840 kg (6261 lbs)*	2990 kg (6592 lbs)
MOTOR		
Marca/Modelo	Kubota D1803-CR-TE5B	
Cumplimiento de las emisiones	EU Stage V / U.S. EPA Tier 4 Final*	
Tipo	Diesel de 3 cilindros con refrigeración líquida	
Cilindrada	1826 cm³ (111.4 in³)	
Potencia bruta (DIN 70020)	37.0 kW (50hp)	
Par máximo	150.5 Nm (110 ft.lbf) a 1600 rpm	
Velocidad del motor	2900 rpm	
Inyección y tratamiento de gas	Turbocargado	
Sistema de suministro de combustible	Sistema Common Rail	
Post-procesamiento	Catalizador de oxidación diésel (DOC) + filtro de partículas diésel (DPF)	
TRANSMISIÓN		
Tipo	Hidrostática	
Tracción	Motor hidrostático a través de la caja de reenvío a los ejes delantero y trasero	
Accionamiento	4WD permanente	
Caudal hidráulico	2/2 (gama alta y baja - adelante y atrás)	
Presión de servicio	112 l/min (29.6 US gpm)	
	450 bar (6527 psi)	
CARACTERÍSTICAS DE MANEJO		
Radio de giro máximo	4685 mm (15'4")	4555 mm (14'11")
Velocidad máxima	20 kph (12.4 mph)	
Chasis	Articulado y oscilante	
Ángulo de dirección	+/-30°	
Ángulo de oscilación	+/-10.5°	
Pendiente (definida por el ángulo máximo de trabajo seguro)	25%	
Tamaño del neumático	295-80-15.3 (10 PR)	
SISTEMA HIDRÁULICO		
Tipo de bomba	Bomba de engranaje	
Caudal hidráulico	29 l/min (7.66 US gpm)	
Presión de servicio	210 bar (3045.7 psi)	
Sistema de dirección	Unidad de dirección hidrostática Orbitrol accionando un cilindro de dirección hidráulica central	
SISTEMA DE FRENOS		
Freno de servicio	Multidisco en placa - Discos sumergidos en aceite en el eje delantero	
Freno de estacionamiento	Freno de mano sobrecentrado - Discos sumergidos en aceite en el eje delantero	
EMISIONES		
Emissiones de ruido (to ISO 4871) – Presión sonora (LpAd)	82 dB	
Emissiones de ruido (to ISO 4871) – Nivel de potencia acústica (LWAd)	102 dB	
Cumplimiento de ruido	Ruidos - Directiva de equipos utilizados en exteriores 2000/14/EC	
Vibración de brazo y mano (definida por EN474-1 para todos los funcionamientos)	<2.5 m/s²	
Vibración de todo el cuerpo (definida por ISO/TR25398 para un ciclo de trabajo)	0.529 (0.264 m/s² incertidumbre)	
CAPACIDADES DE LOS DEPÓSITOS		
Depósito de combustible	37 l (9.77 US gal)	
Depósito hidráulico	37 l (9.77 US gal)	

*Dependiendo de su legislación local - Environmental Protection Agency (EPA).
Las especificaciones están sujetas a cambios.

NOTA: LAS MEDIDAS MÉTRICAS SON LOS VALORES CRÍTICOS
• 1 Litro = 0.26417 US Liquid Gallons • 1 Litro = 0.21997 Imperial Liquid Gallons

	6MDX - FRONTAL SynchroShuttle - Cabina	6MDX - SWING SynchroShuttle - Cabina	6MDX - FRONTAL Hidrostático - Arco ROPS / Cabina	6MDX - SWING Hidrostático - Arco ROPS / Cabina
CAPACIDAD DE LA TOLVA				
Carga útil	6000 kg (13,228 lbs)	6000 kg (13,228 lbs)	6000 kg (13,228 lbs)	6000 kg (13,228 lbs)
Tipo de tolva	Descarga frontal	Descarga giratoria	Descarga frontal	Descarga giratoria
Capacidad tolva agua	1598 l	1580 l	1598 l	1580 l
Capacidad tolva rasa	2359 l	2399 l	2359 l	2399 l
Capacidad tolva colmada	2927 l	3085 l	2927 l	3085 l
PESO DE LA MÁQUINA				
En vacío, con un operador de 75 kg (165 lb), depósito lleno de gasolina				
- Cabina ROPS/FOPS	4760 kg (10494 lbs)	4960 kg (10935 lbs)	4720 kg (10406 lbs)	4900 kg (10803 lbs)
- Arco ROPS	-	-	4460 kg (9833 lbs)	4640 kg (10229 lbs)
MOTOR				
Marca/Modelo	Perkins - 904J-E28TA			
Cumplimiento de las emisiones	EU Stage V / U.S. EPA Tier 4 Final*			
Tipo	Diesel de 4 cilindros con refrigeración líquida			
Cilindrada	2800 cm³ (171 in³)			
Potencia bruta (DIN 70020)	55 kW (74hp)			
Par máximo	380 Nm (280 ft.lbf) a 1380 rpm			
Velocidad del motor	2400 rpm			
Inyección y tratamiento de gas	Turbocargado			
Sistema de suministro de combustible	Sistema Common Rail			
Post-procesamiento	Catalizador de oxidación diésel (DOC) + filtro de partículas diésel (DPF)			
TRANSMISIÓN				
Tipo	SynchroShuttle		Hidrostática	
Tracción	Palanca mediante transferencia de caja a los ejes delanteros y traseros		Motor hidrostático a través de la caja de reenvío a los ejes delantero y trasero	
Accionamiento	4WD permanente		4WD permanente	
Caudal hidráulico	4/4 adelante y atrás		1/1 adelante y atrás	
Presión de servicio	-		234 l/min (61.8 US gpm)	
	-		Nominal 400 bar (5802 psi) - Máximo 530 bar (7687 psi)	
CARACTERÍSTICAS DE MANEJO				
Radio de giro máximo	6483 mm (21'3")	6382 mm (20'11")	6483 mm (21'3")	6382 mm (20'11")
Velocidad máxima	24 km/h (15 mph)		25 km/h (15.5 mph)	
Chasis	Articulado y oscilante			
Ángulo de dirección	+/-30°			
Ángulo de oscilación	+/-10.5°			
Pendiente (definida por el ángulo máximo de trabajo seguro)	25%			
Tamaño del neumático	405-70-20 (14 PR)			
SISTEMA HIDRÁULICO				
Tipo de bomba	Bomba de engranaje			
Caudal hidráulico	74 l/min (19.5 US gpm)			
Presión de servicio	210 bar (3045 psi)			
Sistema de dirección	Unidad de dirección hidrostática Orbitrol accionando un cilindro de dirección hidráulica central			
SISTEMA DE FRENOS				
Freno de servicio	Freno de pie hidráulico potenciado por frenos multidisco sumergidos en aceite integrados en ambos ejes			
Freno de estacionamiento	Freno de estacionamiento sobre el centro - Disco seco en la salida de la caja de cambios		Freno de estacionamiento sobre el centro integrado en el eje trasero	
EMISIONES				
Emissiones de ruido (to ISO 4871) – Presión sonora (LpAd)	85 dB			
Emissiones de ruido (to ISO 4871) – Nivel de potencia acústica (LWAAd)	101 dB			
Cumplimiento de ruido	Ruidos - Directiva de equipos utilizados en exteriores 2000/14/EC			
Vibración de brazo y mano (definida por EN474-1 para todos los funcionamientos)	<2.5 m/s²			
Vibración de todo el cuerpo (definida por ISO/TR25398 para un ciclo de trabajo)	0.529 (0.264 m/s² incertidumbre)			
CAPACIDADES DE LOS DEPÓSITOS				
Depósito de combustible	65 l (17.17 US gal)			
Depósito hidráulico	50 l (13.2 US gal)			

*Dependiendo de su legislación local - Environmental Protection Agency (EPA).
Las especificaciones están sujetas a cambios.

NOTA: LAS MEDIDAS MÉTRICAS SON LOS VALORES CRÍTICOS • 1 Litro = 0.26417 US Liquid Gallons • 1 Litro = 0.21997 Imperial Liquid Gallons

9MDX

INFORMACIÓN TÉCNICA

	9MDX - FRONTAL SynchroShuttle - Cabina	9MDX - SWING SynchroShuttle - Cabina	9MDX - FRONTAL Hidrostático - Arco ROPS / Cabina	9MDX - SWING Hidrostático - Arco ROPS / Cabina
CAPACIDAD DE LA TOLVA				
Carga útil	9000 kg (19,842 lbs)	9000 kg (19,842 lbs)	9000 kg (19,842 lbs)	9000 kg (19,842 lbs)
Tipo de tolva	Descarga frontal	Descarga giratoria	Descarga frontal	Descarga giratoria
Capacidad tolva agua	2014 l	1902 l	2014 l	1902 l
Capacidad tolva rasa	3775 l	3318 l	3775 l	3318 l
Capacidad tolva colmada	4466 l	4096 l	4466 l	4096 l
PESO DE LA MÁQUINA				
En vacío, con un operador de 75 kg (165 lb), depósito lleno de gasolina				
- Cabina ROPS/FOPS	5375 kg (11850 lbs)	5795 kg (12776 lbs)	5315 kg (11718 lbs)	5715 kg (12600 lbs)
- Arco ROPS	-	-	5055 kg (11144 lbs)	5455 kg (12026 lbs)
MOTOR				
Marca/Modelo	Perkins - 904J-E28TA			
Cumplimiento de las emisiones	EU Stage V / U.S. EPA Tier 4 Final*			
Tipo	Diesel de 4 cilindros con refrigeración líquida			
Cilindrada	2800 cm³ (171 in³)			
Potencia bruta (DIN 70020)	55 kW (74 hp)			
Par máximo	380 Nm (280 ft.lbf) a1380 rpm			
Velocidad del motor	2400 rpm			
Inyección y tratamiento de gas	Turbocargado			
Sistema de suministro de combustible	Sistema Common Rail			
Post-procesamiento	Catalizador de oxidación diésel (DOC) + filtro de partículas diésel (DPF)			
TRANSMISIÓN				
Tipo	SynchroShuttle		Hidrostática	
	Palanca mediante transferencia de caja a los ejes delanteros y traseros		Motor hidrostático a través de la caja de reenvío a los ejes delantero y trasero	
Tracción	4WD permanente		4WD permanente	
Accionamiento	4/4 adelante y atrás		1/1 adelante y atrás	
Caudal hidráulico	-		234 l/min (61.8 US gpm)	
Presión de servicio	-		Nominal 400 bar (5802 psi) - Máximo 530 bar (7687 psi)	
CARACTERÍSTICAS DE MANEJO				
Radio de giro máximo	6557 mm (21'6")	6464 mm (21'2")	6557 mm (21'6")	6464 mm (21'2")
Velocidad máxima	24 km/h (15 mph)		25 km/h (15.5 mph)	
Chasis	Articulado y oscilante			
Ángulo de dirección	+/-30°			
Ángulo de oscilación	+/-10.5°			
Pendiente (definida por el ángulo máximo de trabajo seguro)	20%			
Tamaño del neumático	500-60-22.5 (16 PR)			
SISTEMA HIDRÁULICO				
Tipo de bomba	Bomba de engranaje			
Caudal hidráulico	74 l/min (19.5 US gpm)			
Presión de servicio	210 bar (3045 psi)			
Sistema de dirección	Unidad de dirección hidrostática Orbitrol accionando un cilindro de dirección hidráulica central			
SISTEMA DE FRENOS				
Freno de servicio	Freno de pie hidráulico potenciado por frenos multidisco sumergidos en aceite integrados en ambos ejes			
Freno de estacionamiento	Freno de estacionamiento sobre el centro - Disco seco en la salida de la caja de cambios		Freno de estacionamiento sobre el centro integrado en el eje trasero	
EMISIONES				
Emisiones de ruido (to ISO 4871) – Presión sonora (LpAd)	85 dB			
Emisiones de ruido (to ISO 4871) – Nivel de potencia acústica (LWAd)	101 dB			
Cumplimiento de ruido	Ruidos - Directiva de equipos utilizados en exteriores 2000/14/EC			
Vibración de brazo y mano (definida por EN474-1 para todos los funcionamientos)	<2.5 m/s²			
Vibración de todo el cuerpo (definida por ISO/TR25398 para un ciclo de trabajo)	0.529 (0.264 m/s² incertidumbre)			
CAPACIDADES DE LOS DEPÓSITOS				
Depósito de combustible	65 l (17.17 US gal)			
Depósito hidráulico	50 l (13.2 US gal)			

*Dependiendo de su legislación local - Environmental Protection Agency (EPA).
Las especificaciones están sujetas a cambios.

NOTA: LAS MEDIDAS MÉTRICAS SON LOS VALORES CRÍTICOS • 1 Litre = 0.26417 US Liquid Gallons • 1 Litre = 0.21997 Imperial Liquid Gallons

3.5.6.9.MDX

DIMENSIONES

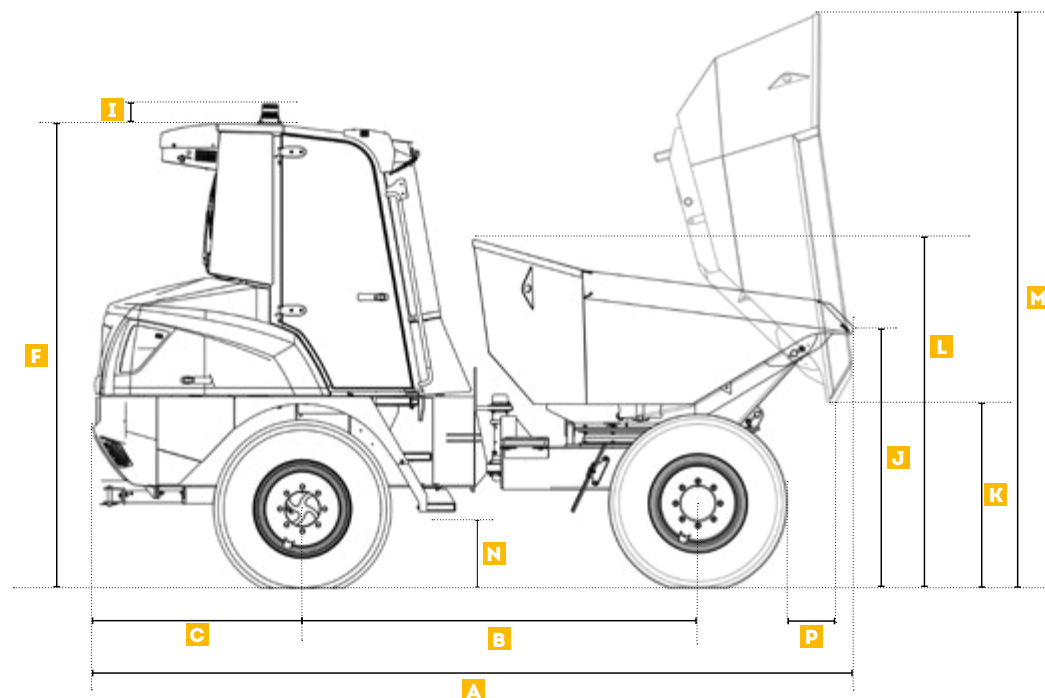


Ilustración no contractual

DIMENSIONES DE LA MÁQUINA	3.5MDX		6MDX		9MDX	
	FRONTAL mm (pies pulgadas)	SWING mm (pies pulgadas)	FRONTAL mm (pies pulgadas)	SWING mm (pies pulgadas)	FRONTAL mm (pies pulgadas)	SWING mm (pies pulgadas)
A Longitud total	3821 (12'6")	4012 (13'2")	4454 (14'7")	4711 (15'5")	4587 (15'1")	4735 (15'6")
B Base de la rueda	1939 (6'4")	1939 (6'4")	2450 (8')	2450 (8')	2450 (8')	2450 (8')
C Voladizo trasero	1124 (3'8")	1124 (3'8")	1287 (4'3")	1287 (4'3")	1293 (4'3")	1293 (4'3")
D Anchura total	1957 (6'5")	1846 (6'1")	2300 (7'7")	2211 (7'3")	2389 (7'10")	2364 (7'9")
E Anchura de la tolva	1957 (6'5")	1685 (5'6")	2300 (7'7")	2211 (7'3")	2389 (7'10")	2341 (7'8")
F Altura total de la cabina ROPS/FOPS	2663 (8'9")	2663 (8'9")	2875 (9'5")	2875 (9'5")	3384 (11'1")	3384 (11'1")
G Altura total del arco ROPS - desplegado	-	-	2906 (9'6")	2906 (9'6")	3389 (11'1")	3389 (11'1")
H Altura total del arco ROPS - plegado	-	-	2285 (7'6")	2285 (7'6")	2798 (9'2")	2798 (9'2")
I Altura adicional para faro rotativo	130 (5")	130 (5")	130 (5")	130 (5")	130 (5")	130 (5")
J Altura a la bandeja de la tolva - no inclinada	1419 (4'8")	1469 (4'10")	1581 (5'2")	1685 (5'6")	1682 (5'6")	1827 (5'12")

3.5.6.9.MDX

DIMENSIONES

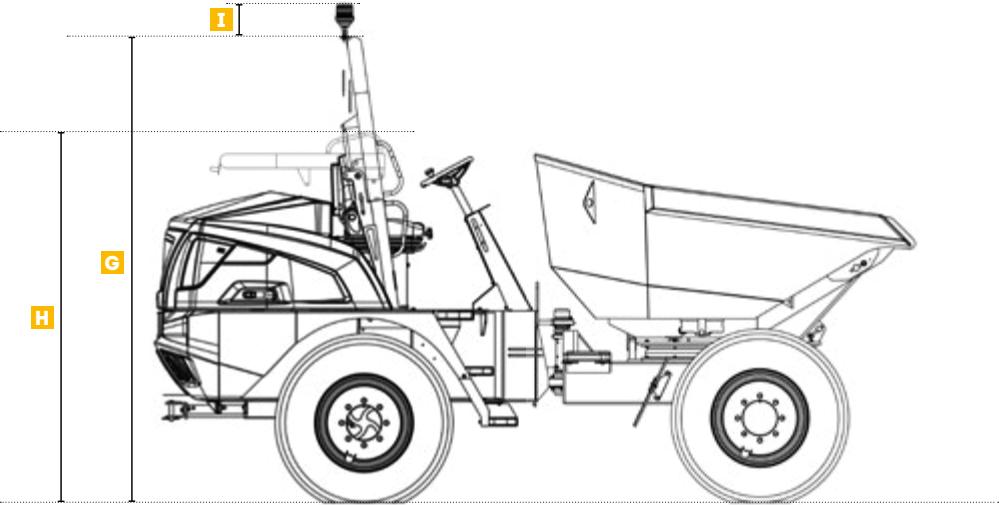
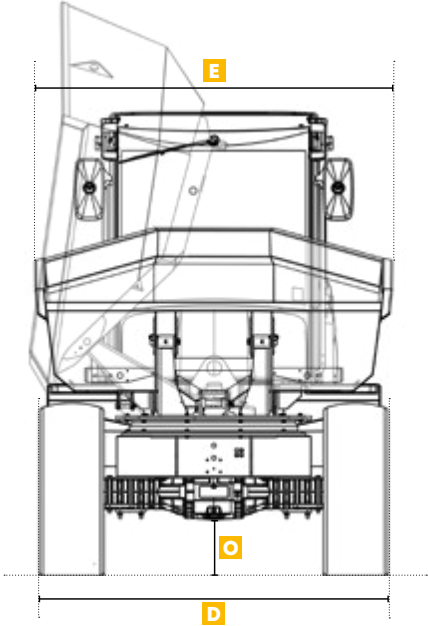


Ilustración no contractual

DIMENSIONES DE LA MÁQUINA	3.5MDX		6MDX		9MDX	
	FRONTAL mm (pies pulgadas)	SWING mm (pies pulgadas)	FRONTAL mm (pies pulgadas)	SWING mm (pies pulgadas)	FRONTAL mm (pies pulgadas)	SWING mm (pies pulgadas)
K Altura a la bandeja de la tolva - inclinada	248 (10")	841 (2'9")	430 (1'5")	1126 (3'8")	462 (1'6")	1171 (3'10")
L Altura a la parte trasera de la tolva - no inclinada	1820 (5'12")	1805 (5'11")	1998 (6'7")	2167 (7'1")	2292 (7'6")	2483 (8'2")
M Altura a la parte trasera de la tolva - inclinada	1973 (6'6")	2904 (9'6")	2379 (7'10")	3545 (11'8")	2746 (9')	3782 (12'5")
N Altura al primer peldaño	518 (1'8")	518 (1'8")	472 (1'7")	472 (1'7")	509 (1'8")	509 (1'8")
O Distancia al suelo	217 (8")	217 (8")	347 (1'2")	347 (1'2")	396 (1'4")	396 (1'4")
P Distancia de descarga - frontal	550 (1'10")	526 (1'9")	513 (1'8")	354 (1'2")	583 (1'11")	408 (1'4")
Distancia de descarga - lateral	-	209 (8")	-	16 (0'6")	-	12 (0.5")

EQUIPAMIENTO DE SERIE / OPCIONAL

	3.5MDX	6MDX		9MDX	
	Tolva frontal / giratoria Transmisión hidrostática	Tolva frontal / giratoria Transmisión SynchroShuttle	Tolva frontal / giratoria Transmisión hidrostática	Tolva frontal / giratoria Transmisión SynchroShuttle	Tolva frontal / giratoria Transmisión hidrostática
ENTORNO DEL OPERADOR					
Arco protector ROPS abatible			•		•
Cabina ROPS/FOPS totalmente cerrada y confortable	•	•	o	•	o
Sistema de calefacción y ventilación de la cabina	•	•	• (Sólo cabina)	•	• (Sólo cabina)
Sistema de aire acondicionado de la cabina	o	o	o (Sólo cabina)	o	o (Sólo cabina)
Protección amplia para las piernas			o (Sólo ROPS)		o (Sólo ROPS)
Pantalla multifuncional integrada en el tablero de mandos	•	•	•	•	•
Asiento ergonómico ajustable	•	•	•	•	•
Cinturón de seguridad naranja de alta visibilidad	•	•	•	•	•
SEGURIDAD					
Calcomanías de seguridad de alta visibilidad para escalones y pasamanos	•	•	•	•	•
Cámara de visión frontal con pantalla integrada en el tablero de mandos		•	•	•	•
Cámara de visión trasera con pantalla integrada en el tablero de mandos		o	o	o	o
Espejos laterales	•	•	• (Sólo cabina)	•	• (Sólo cabina)
Rejilla de protección de la ventana delantera	o	o	o (Sólo cabina)	o	o (Sólo cabina)
Alarma de marcha atrás	•	•	•	•	•
Protector del ventilador	•	•	•	•	•
Sistema de detección de peligros y objetos	o	o	o	o	o
Sistema de detección de peligros y objetos (preinstalado)	o	o	o	o	o
Kit de seguridad CESAR Datatag (sólo Reino Unido)	o	o	o	o	o
TECNOLOGÍAS DE SEGURIDAD SHIELD					
Paquete tecnológico de seguridad SHIELD Bloqueo de arranque y conducción, advertencia de freno de estacionamiento, señal de arranque de la máquina, advertencia de cinturón de seguridad, advertencia de capó abierto, apagado automático del motor al ralentí, sistema "Start-Stop", advertencia de pérdida de combustible, advertencia de servicio requerido, limitador de velocidad normativo, prueba de freno de estacionamiento	•	•	•	•	•
Paquete tecnológico de seguridad SHIELD PRO Control de la inclinación de la máquina, limitador de velocidad de tolva con punta y bloqueo de la tolva, bloqueo antivuelco, predisposición del sistema de detección de riesgos, personalización de las características de SHIELD en la máquina (adaptador bluetooth y aplicación gratuita dedicada), posibilidad de activar/desactivar algunas funciones, posibilidad de ajustar los límites de velocidad, los temporizadores y los ángulos	o	o	o	o	o

Disponibilidad

• = De serie

o = Opcional

El equipo estándar y opcional puede variar. Consulte a su distribuidor de Mecalac para más detalles.

EQUIPAMIENTO DE SERIE / OPCIONAL

	3.5MDX	6MDX		9MDX	
	Tolva frontal / giratoria Transmisión hidrostática	Tolva frontal / giratoria Transmisión SynchroShuttle	Tolva frontal / giratoria Transmisión hidrostática	Tolva frontal / giratoria Transmisión SynchroShuttle	Tolva frontal / giratoria Transmisión hidrostática
ILUMINACIÓN					
Baliza intermitente ámbar LED	•	•	•	•	•
Faro rotativo verde indicador del cinturón de seguridad	•	•	•	•	•
Luces de trabajo delanteras y traseras de LED	•	•	• (Sólo cabina)	•	• (Sólo cabina)
Luces de carretera certificadas delanteras y traseras - incluyendo protectores de luz	o	o	o	o	o
Luces de carretera preinstaladas (inc. el cableado y el sensor de freno)	o	o	o	o	o
COLOR Y MARCA					
Color estándar de la máquina - Mecalac Amarillo y Gris	•	•	•	•	•
Color de la máquina personalizado	o	o	o	o	o
Marcado Mecalac estándar	•	•	•	•	•
Marcado Mecalac especial de alquiler - lados de la tolva sin marcar	•	•	•	•	•
TELEMÁTICA					
Telemática MyMecalac - incluida la aplicación	o	o	o	o	o
OTROS					
Chasis articulado y oscilante	•	•	•	•	•
Neumáticos de tracción estándar	•	•	•	•	•
Soporte de remolque	•	•	•	•	•
Bloqueo de articulación de alta resistencia	•	•	•	•	•
Indicador de tuerca de rueda floja	o	o	o	o	o
Rueda de repuesto	o	o	o	o	o
Aceite hidráulico biodegradable	o	o	o	o	o
Kit de homologación para Alemania y Suiza	o	o	o	o	o
Matriculación de vehículos y el impuesto sobre vehículos de tracción mecánica del Reino Unido 12 meses (sólo Reino Unido)	•	•	•	•	•

Disponibilidad

• = De serie

o = Opcional

El equipo estándar y opcional puede variar. Consulte a su distribuidor de Mecalac para más detalles.

GROUPE MECALAC S.A.S.

2, avenue du Pré de Challes
Parc des Glaisins – CS 20130
Annecy-le-Vieux
FR - 74941 Annecy Cedex
Tel: +33 (0)4 50 64 01 63

WWW.MECALAC.COM

MECALAC NORTH AMERICA LLC

282 Dedham Street, Unit 5
Norfolk, MA 02056
UNITED STATES
Phone: 508-921-3076

