

# Mecalac

15MC



**15MC**  
**Mecalac**





# 15MC

*„Innovation, Genauigkeit, Leistungsstreben – dies sind unsere Grundsätze für die Entwicklung und Fertigung von Maschinen für Baustellen und Menschen des 21. Jahrhunderts. Und weil jede Branche spezifische Anforderungen und jedes Land seine eigene Kultur hat, bauen wir Maschinen, die perfekt an diese Unterschiede angepasst sind. Maschinen, die von Menschen für Menschen gemacht wurden. Für uns geht es zunächst um die Kundenzufriedenheit. Aus diesem Grund sind Innovation und der Mensch in unseren Augen untrennbar. Sie stehen seit 40 Jahren im Mittelpunkt der Mission unseres Unternehmens.“*

Henri Marchetta  
Präsident des Verwaltungsrats  
Groupe Mecalac S.A.S.



**15MC**

# NEUE MAßSTÄBE

**SO KOMPAKT UND  
KRAFTVOLL WIE  
NIE ZUVOR**



Der 15MC ist ein kompaktes Kraftpaket, das sehr nah an der Raupenkante arbeiten kann und gleichzeitig über einen außergewöhnlich großen Arbeitsbereich von 9 Metern Reichweite verfügt. Die Maschine ist innen und außen mit den neuesten patentierten Mecalac-Technologien ausgestattet. Mit seinem 100-kW-Motor ist der Bagger der Leistungsstärkste in seiner Klasse. Entdecken Sie jetzt den neuen Raupenbagger made by Mecalac





DN19-MSHA/IC-152/E-MADE IN ITALY



# 15MC

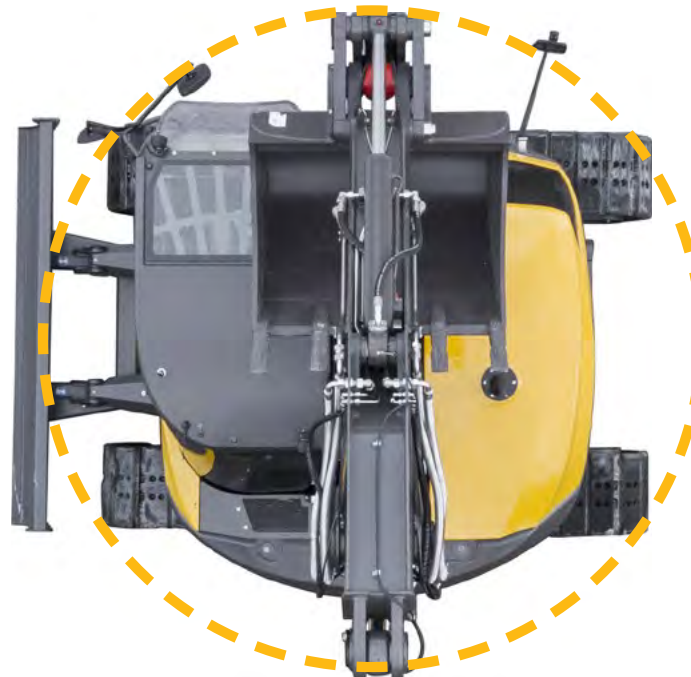
## VOM URSPRUNG ZUR LÖSUNG

**DESIGN IST EINE STARKE  
UND STRATEGISCHE  
KOMPONENTE DER  
IDENTITÄT VON MECALAC**

*„Unsere Stärke? Jedem Kunden eine individuelle Lösung bieten. Proaktiv auf unsere Kunden eingehen und gleichzeitig die ganze Bandbreite der Fertigungsmöglichkeiten ausschöpfen – so planen und personalisieren wir erfolgreich unsere Lösungen und Maschinen. Für Mecalac ist Design schon längst nicht mehr nur eine Option. Sondern eine starke und strategische Komponente für die Identität unserer Marke und unserer Produkte, die nicht auf Ästhetik begrenzt ist. Sie verbindet Funktionalität, Sicherheit und Ergonomie mit fließender Linienführung. Und bildet so einen sinnvollen Mehrwert, der entscheidend ist.“*

Patrick Brehmer,  
Leiter für Marketing,  
Produktmanagement & Design

**Heckgewicht und Ausleger befinden sich komplett innerhalb der Kontur des Unterwagens – dadurch sind Kompaktheit und Stabilität zugleich garantiert.**





DAS GEHEIMNIS  
DER HOHEN  
STABILITÄT LIEGT IN  
DER ABGESENKTEN  
EINBAULAGE DES  
MOTORBLOCKS IM  
OBERWAGEN.





**15MC**



# ANWENDER- FREUNDLICH

**Eine einfache Bedienung bedeutet, dass auch die Sicherheit für den Fahrer und das Personal auf städtischen Baustellen gewährleistet ist. Mit neuester Mecalac-Technologie ausgestattet sorgt Ihre Maschine dafür, dass Sie bequem und sicher arbeiten können:**

- Verschiedene Mecalac-Betriebsarten
- Connect, der patentierte Mecalac-Schnellwechsler
- Beste Sichtverhältnisse
- Perfekte Zugänglichkeit
- Tank in Griffweite







ANWENDERFREUNDLICH

# EINFACHES FAHREN

## **STANDBY, ECO ODER POWER MIT NUR EINEM HANDGRIFF.**

*Mithilfe des zentralen Wahlschalters wechselt der Fahrer mit nur einer Handbewegung zwischen STANDBY, ECO oder POWER und spart sich somit zahlreiche Einstellungen, die er normalerweise dafür benötigen würde.*

Diese weltweit einzigartige Funktion beim 15MC ermöglicht ein sofortiges Umschalten durch Auswahl der gewünschten Konfiguration. Dabei erfolgt die Aktivierung sämtlicher Funktionen des angewählten Modus ganz automatisch und ohne Zutun des Fahrers. Auf dem Display werden die jeweils aktivierten Funktionen in Echtzeit angezeigt. Darüber hinaus kann der Fahrer dank der verschiedenen Betriebsarten die Geschwindigkeit seiner Maschine und damit seinen Kraftstoffverbrauch optimieren.

Ein unvergleichliches Fahrgefühl und absolute Sicherheit auf der Baustelle sind somit garantiert. Eine Handbewegung genügt und schon kann sich der Fahrer wieder voll auf seine Arbeit konzentrieren. Dabei hat er die Maschine jederzeit sicher im Griff.





**I WAHLSCHALTER**  
3 BETRIEBSMODI



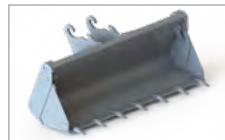


ANWENDERFREUNDLICH

# CONNECT SORGT FÜR VIELSEITIGKEIT

**MECALAC MÖCHTE SEINE  
MASCHINEN IMMER SICHERER  
UND VIELSEITIGER MACHEN.  
DAHER BIETET ES HEUTE SEINEN  
PATENTIERTEN CONNECT-  
SCHNELLWECHSLER AN, DER  
LEICHT, PERFEKT INTEGRIERT,  
BENUTZERFREUNDLICH UND  
ABSOLUT SICHER IST.**

Der Schnellwechsler kann von der Kabine aus bedient werden und es besteht weder bei der Aufnahme noch während der Arbeit das Risiko, dass das Anbaugerät sich ausklinkt. Er ist mit einem Erkennungssystem ausgestattet, welches kontrolliert, ob das Anbaugerät korrekt eingerastet ist, und den Fahrer entsprechend informiert (optisches und akustisches Signal). Der CONNECT-Schnellwechsler ist außerdem umkehrbar und mit einer automatischen Spielausgleichsfunktion ausgestattet – die ultimative Verbindung zwischen Anbaugerät und Maschine!





VIDEO ANSEHEN







ANWENDERFREUNDLICH

# VIEL PLATZ, ALLES IM BLICK

**DAS MENSCHLICHE AUGE IST  
NACH WIE VOR DER WICHTIGSTE  
VERBÜNDETE AUF STÄDTISCHEN  
BAUSTELLEN.**

Das Design der Motorhaube wurde überarbeitet und das gewölbte Rückfenster mit einer durchgehenden Fensterscheibe für eine bessere Sicht ausgestattet. Der Mecalac-Ausleger lässt sich im eingefahrenen Zustand komplett nach hinten ziehen, was auch der Sicht nach der Seite zugutekommt.

Dank der zweiteiligen einschiebbaren Frontscheibe und der zu öffnenden Türfenster hat der Fahrer einen direkten Kontakt zur Baustelle. Rückspiegel und zwei serienmäßige Kameras bieten dem Fahrer völlig neue Sichtverhältnisse. So kann er sich ganz auf seine Arbeit konzentrieren und hat dabei jederzeit seine Maschine unter Kontrolle.







ANWENDERFREUNDLICH

# ZUGÄNGLICHKEIT

## AUS- UND EINSTEIGEN OHNE ANSTRENGUNG.

Mecalac hat den Zugang zur 15MC-Kabine so konzipiert, dass der Fahrer gefahrlos und bequem direkt einsteigen kann. Die Klapp-Schiebetür lässt sich mit einem Handgriff öffnen und schließen – egal ob vom Boden oder vom Fahrersitz aus.

Aber das ist nicht der einzige Vorteil dieser ausgeklügelten Mecalac-Kabinentür. Unabhängig von der Maschinenposition ist der Ein- oder Ausstieg jederzeit möglich, also auch unter engsten Platzverhältnissen, beispielsweise an einer Mauer oder einem Hindernis. Ein weiteres Argument für die nützliche Kompaktheit *made by Mecalac*.







ANWENDERFREUNDLICH

# MÜHELOS TANKEN

**DER 150-LITER-TANK DES  
NEUEN 15MC IST EXTREM  
EINFACH ZUGÄNLICH, DA  
ER SICH IM UNTERWAGEN  
ZWISCHEN DEN  
RAUPENKETTEN BEFINDET.**

Beim Tanken muss der Fahrer weder auf die Maschine noch irgendwelche Hindernisse überwinden – ein weiterer Beweis dafür, dass Mecalac die Benutzerfreundlichkeit seiner Maschinen immer weiter verbessert. Bei den meisten Baggern anderer Marken befindet sich der Tank im Oberwagen, aber beim 15MC ist das Tanken und die Kontrolle der Füllstände ebenso einfach wie sicher.





**15MC**

# OPTIMALE LEISTUNG

Der 15MC ist mit zahlreichen technischen Features für ein optimales Baustellenmanagement ausgestattet. Jedes dieser Merkmale trägt mit dazu bei, dass die überzeugenden Pluspunkte der Maschine sich für den Kunden bezahlt machen. Dieser spezielle Fokus auf Leistung und Wirtschaftlichkeit im Baustelleneinsatz ist bezeichnend für die Mecalac-typische Kundenorientierung.

- Natürliches Gleichgewicht
- Geländegängigkeit
- 3D-Kompaktheit
- Hubkraft und Reichweite
- Vielseitigkeit und Unabhängigkeit
- Hubkraft



15MC

Mec

15MC



LEISTUNG

# EIN NATÜRLICHES GLEICHGEWICHT

**DER NEUE 15MC VERFÜGT ÜBER EINE  
AUSGEZEICHNETE STABILITÄT, DIE  
UNABHÄNGIG VOM SCHWENKWINKEL  
DES OBERWAGENS IST.**

Anheben, Ablegen, Transportieren, Abladen... ohne sich zu bewegen. Der neue 15MC verändert die Baustellenlogistik dank seiner unglaublichen Stabilität in allen Positionen und auf jedem Gelände von Grund auf. Er behält in jeder Situation sein Gleichgewicht, sowohl bei Fahrten zwischen den Baustellen als auch während den Arbeitsphasen. Dieses einzigartige Gleichgewicht gewährleistet die außergewöhnliche 360°-Hubleistung.





LEISTUNG

# ALLEN HINDERNISSEN GEWACHSEN

## DER 15MC IST DER LEISTUNGSSTÄRKSTE BAGGER SEINER KLASSE

Einen Raupenbagger setzt man dann ein, wenn es darum geht, auch unter schwierigen Einsatzbedingungen – etwa in schwer zugänglichem, beengtem, unebenem oder auch steilem Gelände – stets mobil zu bleiben. Egal wie die Maschinen ausgestattet ist: Sie muss in der Lage sein, ohne Probleme auf die Baustelle zu gelangen. Mit seiner enormen Zugkraft beweist der 15MC, dass der Einsatz eines Raupenbaggers im städtischen Umfeld ein Synonym für Effizienz, Kraft und Geschwindigkeit sein kann.



15MC



## LEISTUNG

# 3D- KOMPAKTHEIT

Der Ausleger des kraftvoll-kompakten 15MC verfügt über einen integrierten Seitenversatz, der das Arbeiten auch außerhalb der Maschinenkontur möglich macht.

Es stehen drei Ausleger-Varianten zur Verfügung: der Mecalac-Ausleger sowie der Baggerausleger mit oder ohne Seitenversatz. Ganz unabhängig von der Ausstattungsvariante erweist sich der 15MC als unübertroffen kompakt und ist damit bestens geeignet für städtische Baustellen aller Art.

**2,5 MAL  
KOMPakter  
ALS EIN  
HERKOMMLICHER  
BAGGER**



## MAXIMALE KOMPAKTHEIT

### *Minimale Abmessungen*

Nützliche Kompaktheit, die 100% Leistung und 100% Funktion bietet, bei nur geringer Beeinträchtigung des Geschehens auf einer innerstädtischen Baustelle.



## KOMPAKTHEIT BEI DER ARBEIT

### *im Dienste der Sicherheit*

Mit seinen XS-Abmessungen, dem 360° drehbaren Oberwagen und dem außergewöhnlichen Kippwinkel des Auslegers kann der 15MC unabhängig vom Schwenkwinkel sehr dicht am Unterwagen arbeiten. Ausgestattet mit Ladeschaufel, Tieflöffel oder Palettengabel vereint er auf überzeugende Art Kompaktheit mit Wirtschaftlichkeit und Sicherheit, wenn er selbst auf engstem Raum mit minimalen Arbeitsbewegungen und Bodeneinwirkungen effizient arbeitet.





LEISTUNG

# HUBKRAFT UND REICHWEITE



## EINMALIG: EIGENGEWICHT UND HUBKRAFT IM EINKLANG

Die einzigartige Architektur des neuen 15MC macht diesen zu einer leistungsstarken und präzisen Umschlagmaschine, die bis zu 6,5 Tonnen in 3 Meter Höhe und über 360 Grad heben kann.

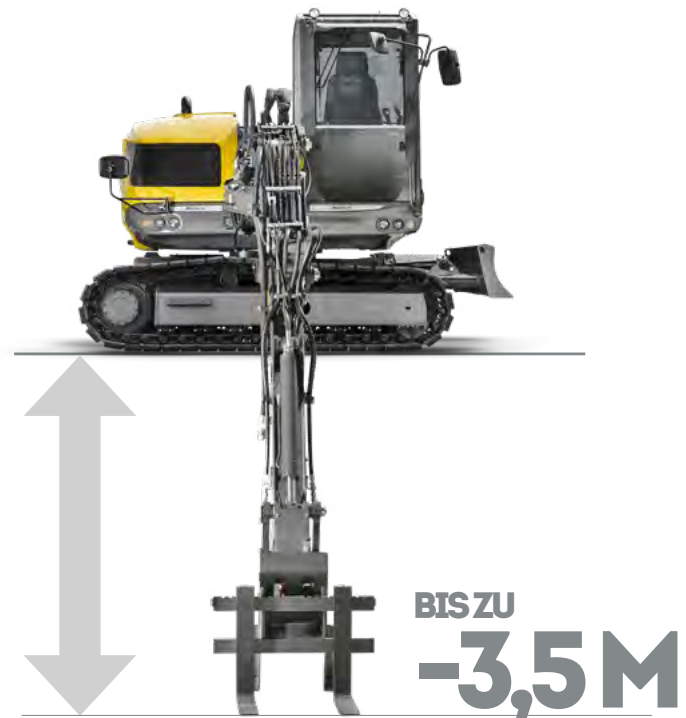


**360°**



## REICHWEITE

Der neue 15MC kann mit Mehrzweckschaufel oder Palettengabel ausgestattet werden und bietet eine außergewöhnliche Reichweite, sei es nach oben beim Beladen eines LKW oder nach unten beim Ablegen von Paletten.





## LEISTUNG

# VIELSEITIGKEIT UND REICHWEITE

**AUS ERFAHRUNG WIRD FACHWISSEN.  
UNSER FACHWISSEN BASIERT AUF  
DER STARKEN ÜBERZEUGUNG,  
DASS UNSERE LÖSUNGEN NUR  
BESTEHEN KÖNNEN, WENN SIE MIT  
BEDIENFREUNDLICHKEIT, VIELSEITIGKEIT  
UND EINEM ZUSAMMENWIRKEN DER  
FUNKTIONEN EINHERGEHEN.**

Mit unserer durch und durch vielseitig konzipierten Maschine, für die eine breite Palette an Zubehör und Sonderausstattungen zur Verfügung steht, verleihen wir unseren Kunden größtmögliche Unabhängigkeit und bieten ihnen zugleich eine erstklassige Sicht und optimale Manövrierfähigkeit auf all ihren Baustellen – und zwar für alle Branchen, Länder und Unternehmenskulturen.

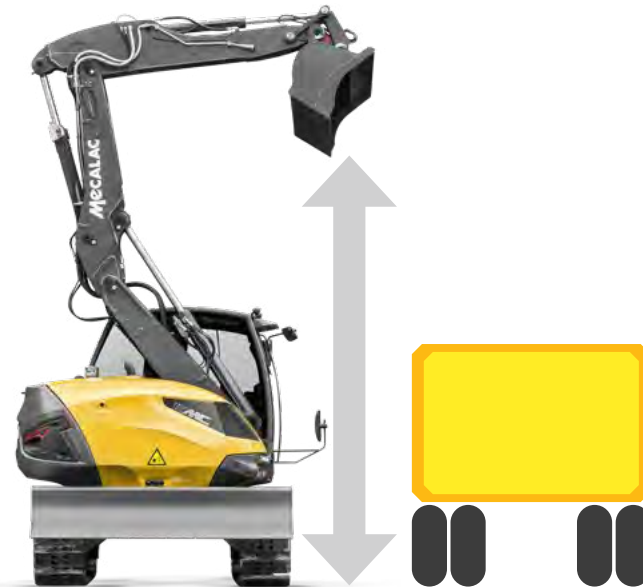


## GROßE GRABREICHWEITE

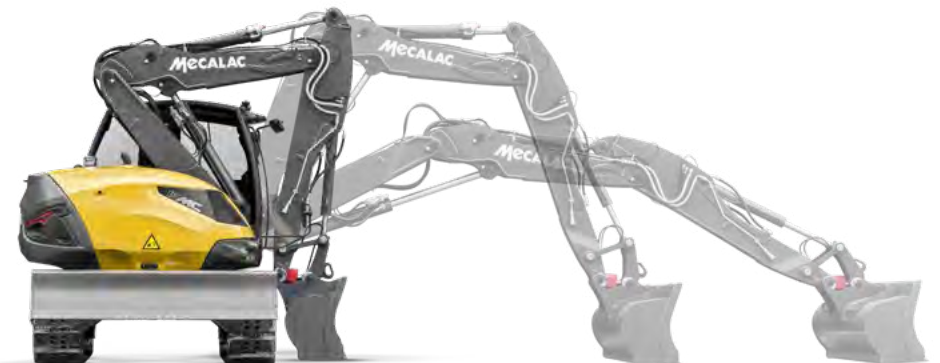




## EINZIGARTIGE SCHÜTTHÖHE



## STATISCHES LADEN





## SERVICES

# LEISTUNGSFÄHIGKEIT, PROFITABILITÄT, LANGELEBIGKEIT

ENTDECKEN SIE UNSEREN SERVICE

## MECALAC PREMIUM SCHMIERSTOFFE

Premium Schmierstoffe um das Beste aus Ihren Maschinen zu holen:

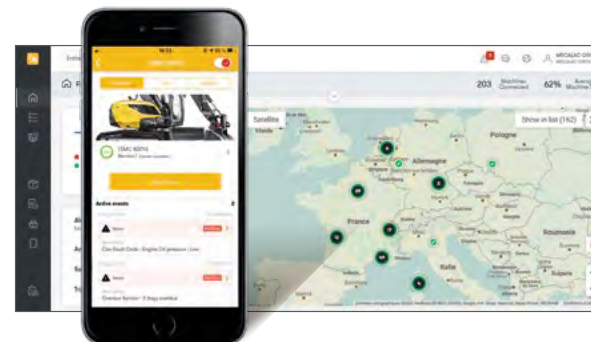
- Verlängerte Lebensdauer der Maschine
- Verlängerte Garantie und erweiterte Ölwechselintervalle
- Effizienz bei jeder Witterung



## MY MECALAC CONNECTED SERVICES

Um die Nutzung der Maschinen zu optimieren, bietet MECALAC eine Reihe von Telematik Diensten:

- Flottenmanagement aus der Ferne
- Zugriff auf alle Maschinennutzungsdaten
- Begrenzte Maschinenstillstandzeiten dank vorbeugender Wartung





## MECALAC ORIGINALTEILE

Nur MECALAC Originalteile gewährleisten optimale Lebensdauer und maximale Leistung:

- Zertifizierte Originalteile
- Wartungs-KIT's
- Verlängerte Garantie



## MECALAC TRAINING



Nutzen Sie das volle Potenzial Ihrer Mecalac Maschinen:

- Effiziente Nutzung
- Individuelles Training
- Intensives Üben

## MECALAC FINANCIAL SOLUTIONS

Ein komplettes Angebot an Finanzprodukten und verbundene Dienstleistungen für Ihre spezifischen Anforderungen:

- Maschinenkauf
- Miete von Maschinen
- Wettbewerbsfähige Preise



## GARANTIEVERLÄNGERUNG



Unsere Lösungen sind genau auf Ihre Bedürfnisse angepasst, um die Lebensdauer Ihrer Maschinen zu maximieren:

- Maßgeschneiderte Verträge
- Sicherheit
- Kontrollierte Kosten



Die Liste der angebotenen Dienstleistungen kann je nach Land variieren. Für Einzelheiten wenden Sie sich an Ihren Mecalac Händler vor Ort.



**15MC**

# KONFIGURIEREN SIE IHREN 15MC

Der neue 15MC verfügt über eine breite Palette an Serienausstattungen und kann für die verschiedenen Anwendungsfälle unserer Kunden individuell angepasst werden: Landschaftsarchitekten, Erdarbeiter, Bauunternehmer, Gebietskörperschaften. Von der Farbe über die Wahl der Kette bis hin zum Ausleger oder Sitz – ganz zu schweigen von den zahlreichen Zusatzausrüstungen, Schaufeln und Hydraulikwerkzeugen – können Sie den neuen 15MC Ihrer Marke und Ihrer Branche individuell anpassen.

## KUNDENSPEZIFISCHE FARBE

Möchten Sie Ihren Mecalac 15MC in den Farben Ihres Unternehmens erhalten? Gestalten Sie Ihren Mecalac individuell mit Ihren eigenen RAL-Farben.

Farbbeispiele



## RAUPENKETTEN

Stahlketten 500mm (standard)  
 Stahlketten 600mm  
 Raupenketten Roadliner 500mm - BRIDGESTONE Geogrip  
 Raupenketten Roadliner 500mm - ASTRAK Duraline Plus

Standard- und Sonderausrüstung können je nach Auslieferungsland variieren.  
 Nähere Auskünfte erhalten Sie bei Ihrem Mecalac-Händler.



## KABINE, KOMFORT & SICHERHEIT

Klimaanlage (standard)  
 Rundumkennleuchte  
 LED-Rundumkennleuchte  
 Akustisch Überlastwarneinrichtung  
 Standard-Fahrbetriebswarnton  
 Anpassbarer Fahrbetriebswarnton „fauchender Luchs“  
 Zusätzlicher Arbeitsscheinwerfer vorne, LED  
 Arbeitsscheinwerfer hinten, LED  
 Regenschutzdach  
 Luftgefederter, beheizbarer Fahrersitz  
 ISO / SAE Betriebswahlschalter  
 Telematiksystem-Vorbereitung

## UNTERWAGEN

Schild für 500mm-Raupenketten (Standard)  
 Schild für 600mm-Raupenketten

## SCHWERES HECKGEWICHT (+450 KG)

### MOTOR

Motor mit Partikelfilter, DPF (standard in Europa)  
 Automatische Motorabschaltung (verzögert)  
 Elektr. Betankungspumpe (mit autom. Abschaltung)  
 Diebstahlsicherung – elektronische Anlasssperrung mit 6 Schlüsseln

## ZUSATZHYDRAULIK

Zusätzlicher Hydraulikkreis  
 Propotionaler zusätzlicher Hydraulikkreis  
 Greiferverrohrung  
 Hammerrücklaufleitung ohne drucklos

## LASTHALTEVENTILE

2 Sicherheitsventile auf dem Ausleger (standard)  
 Sicherheitsventile auf dem Ausleger - Verstellausleger - Löffelstiel  
 Sicherheitsventile auf dem Ausleger - Verstellausleger - Löffelstiel - Löffel

## SNELLWECHSLER

Mecalac CONNECT hydr. Schnellwechsler - ohne Lasthaken (standard)  
 Mecalac CONNECT quick coupler - hydr. Schnellwechsler - mit Lasthaken  
 Kupplung System, um Anbaugeräte direkt am Stiel zu montieren, inkl. Bolzen, Schalter in der Kabine und Hydraulikkreis für Schnellwechslers

## AUSLEGER

Mecalac-Ausleger  
 Verstellausleger (Standard)  
 Verstellausleger mit Seitenversatz

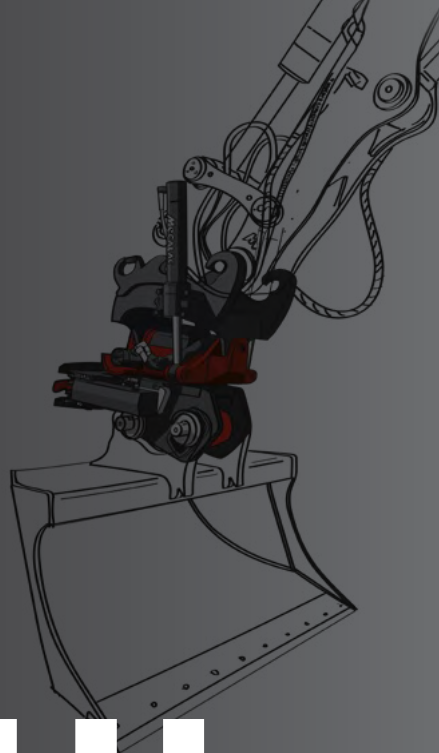
## ZENTRALSCHMIERUNG

Zusammengefasste manuelle Schmierstellen (Standard)  
 Erweiterte manuelle Zentralschmierung für Oberwagen + Ausleger (außer Schnellwechsler)  
 Automatische Zentralschmierung für Oberwagen + Ausleger

## HYDRAULIKÖL

Standard-Hydrauliköl Total (ISO 46)  
 Hydrauliköl Panolin (HLP 46)  
 Hydrauliköl Bio Total (BIOHYDRAN TMP 46)  
 Hydrauliköl für kalte Länder (ISO 32)  
 Hydrauliköl für warme Länder (ISO 68)  
 Hydrauliköl für sehr warme Länder (ISO 100)





# EXKLU- SIVE MECALAC- ANBAUGERÄTE

## TIEFLÖFFEL

| TYP                   | BREITE (mm) | Anzahl der Zähne | VOLUMEN (l) | GEWICHT (kg) |
|-----------------------|-------------|------------------|-------------|--------------|
| TIEFLÖFFEL mit Zähnen | 450         | 3                | 235         | 319          |
|                       | 500         | 3                | 270         | 331          |
|                       | 600         | 3                | 335         | 358          |
|                       | 850         | 4                | 515         | 434          |
|                       | 1000        | 4                | 625         | 485          |
|                       | 1200        | 5                | 770         | 551          |
| TIEFLÖFFEL ohne Zähne | 450         | -                | 235         | 295          |
|                       | 500         | -                | 270         | 306          |
|                       | 600         | -                | 335         | 333          |
|                       | 850         | -                | 515         | 401          |
|                       | 1000        | -                | 625         | 452          |
|                       | 1200        | -                | 770         | 510          |

## SPEZIAL-TIEFLÖFFEL KABELBAU

| TYP                         | BREITE (mm) | Anzahl der Zähne | VOLUMEN (l) | GEWICHT (kg) |
|-----------------------------|-------------|------------------|-------------|--------------|
| SPEZIAL-TIEFLÖFFEL KABELBAU | 300         | 2                | 95          | 275          |

## MECALAC TILTROTATOR MR60

| TYP                                  | Informationen   | PIN ZU PIN- HÖHE (mm) | DREHMOMENT (Nm) | GEWICHT (kg) 1xCONNECT |
|--------------------------------------|---|-----------------------|-----------------|------------------------|
| TILTROTATOR MR60, ohne Greifermodule | 2x CONNECT-Schnellwechsler, 2x 40° Mit ZWEI Low-Flow-Zusatzfunktionen | 686                   | 7640            | 577                    |
| TILTROTATOR MR60, mit Greifermodule  | 2x CONNECT-Schnellwechsler, 2x 40° Mit EINER Low-Flow-Zusatzfunktion  | 686                   | 7640            | 687                    |

## PLANIERLÖFFEL GEEIGNET FÜR DEN MECALAC TILTROTATOR

| TYP  | Informationen                      | BREITE (mm) | VOLUMEN (l) | GEWICHT (kg) |
|--|------------------------------------|-------------|-------------|--------------|
| PLANIERLÖFFEL FÜR TILTROTATOR MR60           | Spezielle Schaufel für Enderbeiten | 1500        | 570         | 456          |
| ANSCHRAUBBARER GEGENHALTER FÜR PLANIERLÖFFEL | Bohrungsabstand 152.4 mm           | 1500        | -           | 41           |

## MECALAC HYDRAULIKHÄMMER MB80

| TYP  | Informationen  | HÖHE (mm) | SCHLAGFREQUENZ / min | SCHALLPEGEL (dB) | GEWICHT (kg) |
|--|--|-----------|----------------------|------------------|--------------|
| <b>MB80</b><br>HYDRAULIK HAMMER /<br>Alle Umstände | Werkzeuge Optionen:<br>Stößel, Meißel, Pyramide<br>und Konusmeißel | 1241      | 420 - 870            | 96               | 665          |

## LADESCHAUFELN

| TYP                     | BREITE (mm) | Anzahl der Zähne | VOLUMEN (l) | GEWICHT (kg) |
|-------------------------|-------------|------------------|-------------|--------------|
| LADESCHAUFEL mit Zähnen | 2520        | 7                | 1000        | 614          |
| LADESCHAUFEL ohne Zähne | 2520        | -                | 1000        | 591          |

## 4X1 SCHAUFELN

| TYP   | BREITE (mm) | Anzahl der Zähne | VOLUMEN (l) | GEWICHT (kg) |
|---|-------------|------------------|-------------|--------------|
| 4X1 SCHAUFEL mit Zähnen   | 2520        | 7                | 750         | 792          |
| ZAHNSCHUTZ  |             | -                | -           | 14           |
| 4X1 SCHAUFEL ohne Zähne   | 2520        | -                | 750         | 769          |
| SCHNEIDKANTENSCHUTZ   |             | -                | -           | 5            |
| UNTERSCHNEIDMESSER, GESCHRAUBT<br>7 Bohrungen – Bohrungsabstand 380 | 2520        | -                | -           | 71           |
| ANSCHLUSS-SATZ  | -           | -                | -           | 8            |

## PALETTENGABELN

| TYP                                      | Informationen                          | GEWICHT (kg) |
|--|--|--------------|
| PALETTENGABEL                            | zu verwenden mit 4 Sicherheitsventilen | 410          |
| MONTAGESATZ für Palettengabel auf Schild |  |              |

## GRABENRÄUMLÖFFEL

| TYP                            | Informationen       | BREITE (mm) | VOLUMEN (l) | GEWICHT (kg) |
|--------------------------------|---------------------|-------------|-------------|--------------|
| GRABENRÄUMLÖFFEL               |                     | 2000        | 590         | 509          |
| UNTERSCHNEIDMESSER, GESCHRAUBT | Bohrungsabstand 185 | 2000        | -           | 38           |
| UNTERSCHNEIDMESSER, GESCHRAUBT | Bohrungsabstand 185 | 2000        | -           | 57           |

## GRABENRÄUMLÖFFEL MIT NEIGUNGSFUNKTION

| TYP                                      | Informationen            | BREITE (mm) | VOLUMEN (l) | GEWICHT (kg) |
|--|--------------------------|-------------|-------------|--------------|
| GRABENRÄUMLÖFFEL MIT<br>NEIGUNGSFUNKTION | 2x Zylinder, 2x 45°      | 1800        | 516         | 725          |
| ANGESCHRAUBTE<br>VERSCHLEISSKANTE        | Bohrungsabstand 152.4 mm | 1800        | -           | 51           |

## TRANSPORTPLATTE MIT HAKEN

| TYP                       | Informationen                          | GEWICHT (kg) |
|---------------------------|--|--------------|
| TRANSPORTPLATTE mit Haken | zu verwenden mit 3 Sicherheitsventilen | 122          |

## KRANAUSLEGER

| TYP          | Informationen  | GEWICHT (kg) |
|--------------|--|--------------|
| KRANAUSLEGER | Länge 4100 mm, Hubkraft 500 kg<br>zu verwenden mit 4 Sicherheitsventilen | 177          |

## GREIFERANBAU-ADAPTER

| TYP                  | GEWICHT (kg) |
|----------------------|--------------|
| GREIFERANBAU-ADAPTER | 124          |

## REIßZAHN

| TYP      | GEWICHT (kg) |
|----------|--------------|
| REIßZAHN | 293          |

## HAMMERPLATTE

| TYP                       | Informationen                    | GEWICHT (kg) |
|---------------------------|----------------------------------|--------------|
| HAMMERPLATTE ohne Bohrung | -                                | 139          |
| HAMMERPLATTE mit Bohrung  | Wenden Sie sich an Ihren Händler | 136          |

Mecalac empfiehlt die Verwendung geeigneter Arbeitsgeräte, damit die Kunden den maximalen Wert aus unseren Produkten erhalten. Die Verwendung von Arbeitsgeräten, einschließlich Löffeln, die außerhalb der Empfehlung und Technischen Daten von Mecalac für Gewicht, Abmessungen, Volumenstrom, Druck usw. liegen, können zu einer nicht optimalen Leistung führen, einschließlich, Produktion, Standsicherheit, Zuverlässigkeit und der Langlebigkeit von Bauteilen.

# TECHNISCHE DATEN

| GEWICHT   | SPEZIFIKATION |
|---|---------------|
| Einsatzgewicht, mit Schild, Fahrer mit 75 kg Gewicht, vollgetankt, Stahlketten 500 mm, ohne Optionen, Löffel 1000 mm  | 14780 Kg      |
| Einsatzgewicht, mit Schild, Fahrer mit 75 kg Gewicht, vollgetankt, Verstellausleger mit Seitenversatz, Stahlketten 500 mm, schweres Heckgewicht, Löffel 1000 mm | 15430 Kg      |

| MOTOR   |                                      |
|---|--------------------------------------|
| Motor mit Turbolader, Ladeluftkühler, Abgasrückführung, EGR Ventil, Katalysator (DOC) und selektive katalytische Reduktion (SCR) Systeme, entsprechend gültiger Abgasnorm | EU Stage V<br>U.S. EPA Tier 4 Final* |
| 4-Zylinder-Reihenmotor Diesel   | DEUTZ TCD 3.6 L4                     |
| Leistung DIN 70020  | 100 kW (136 PS) 2300 U/min           |
| Max. Drehmoment   | 500 Nm bis 1600 U/min                |
| Hubraum   | 3621 cm³                             |
| Kühlung   | Wasser                               |
| Luftfilter, trocken, mit Einsatz, mit Verschmutzungsanzeige in der Kabine   | •                                    |
| Dieselvebrauch (je nach Einsatzbedingungen)   | 8 bis 14 l/h                         |
| Externer Geräuschpegel (LWA)  | 99 dB(A)                             |
| Kraftstofftank (Diesel)   | 150 l                                |

| STROMKREIS              |                 |
|-------------------------|-----------------|
| Spannung                | 12 V            |
| Batterien               | 1 x 95 Ah/800 A |
| Lichtmaschine           | 120 A           |
| Anlasser                | 4 kW            |
| Wasserdichte Steckdosen | •               |

| UNTERWAGEN   |   |
|--|---|
| Fahrgestell mit X-Rahmen, Raupenketten, Fährantrieb durch zwei 2-Gang-Fahrmotoren mit automatischer Bremse: 3 km/h und 6 km/h                                    | • |
| Gefederte Dämpfung der Kettenspannung, Spannungsregulierung über Schmiersystem, geschmierte Kettenglieder, Kettenführung vorn, Abdeckblech unter dem Fahrgestell | • |

| ANTRIEB                                |           |
|--|-----------|
| Hydraulikgetriebe im offenen Kreislauf | •         |
| Maximale Zugkraft                      | 11750 daN |

| OBERWAGEN   | SPEZIFIKATION |
|---|---------------|
| Drehbereich 360° unbegrenzt   | •             |
| Antrieb über innenverzahnten Drehkranz  | •             |
| Schwenkantrieb durch Hydraulikmotor mit automatischer Mehrscheibenfeststellbremse | •             |
| Drehgeschwindigkeit   | 10 U/min      |
| Schwenkmoment   | 3800 daN.m    |
| Hydraulikmotor  | 1260 cm³      |
| Maximaler Druck   | 260 bar       |
| Dämpfer für sanftes Starten und Abbremsen der Oberwagendrehbewegung               | •             |

| KABINE   |  |
|--|--|
| Komfort-Panorama-Kabine ohne Holm hinten links   | ROPS- und FOPS-zertifiziert  |
| Selbsttragende Struktur auf 4 Vollgummilagern  | •  |
| Frontscheibe teilweise oder komplett einschiebbar  | unter das Kabinendach  |
| Schiebe-Klapptüre  | •  |
| Zu öffnendes Türfenster  | •  |
| Frei einstellbarer Komfort-Fahrersitz, individuell nach Fahrer   | in der Höhe und Längsrichtung verstellbar, mit Sicherheitsgurt               |
| Bedienung über Armkonsolen rechts und links am Fahrersitz, relativ zum Sitz verstellbar  | •  |
| Wasserheizung gemäß Norm ISO 10263   | Leistungsstarkes Gebläse mit hoher Entfeuchtungs- und Entfrostsungskapazität |
| Klimaanlage  | •  |
| Servolenkung durch ergonomische proportionale Bedienhebel  | •  |
| Armaturenbrett, 7"-Farbdisplay mit sämtlichen sicherheits- und überwachungsrelevanten Anzeigen, optische und akustische Hinweise | •  |
| Kraftstoffpegel und Temperatur des Kühlmittels auf dem Kontrolldisplay angezeigt   | •  |
| 1 Arbeitsscheinwerfer vorn, LED  | •  |
| Ablagefach hinten  | mit Kühlung  |

| AUSLEGGERSYSTEM   |   |
|---|---|
| Ansteuerung des Auslegers durch ein patentiertes System aus asymmetrischen Hydraulikzylindern | ermöglicht einen Verstellwinkel von 140°        |
| Seitenversatz rechts und links durch Hydraulikzylinder  | 2,30 m in Bezug auf die Maschinenachse (Option) |
| Lager mit Dichtungen und Ringschmierung ausgestattet  | •   |
| Connect-Schnellwechsler   | •   |

\* Gemäß nationaler Vorschriften - Environmental Protection Agency (EPA)

# TECHNISCHE DATEN

| HYDRAULIK  | SPEZIFIKATION            |
|--|--------------------------|
| Pumpe mit variablem Hubraum  | max. 130 cm <sup>3</sup> |
| Maximaler Durchfluss   | 270 l/min                |
| Maximaler Arbeitsdruck   | 350 bar                  |
| Proportionales Load Sensing mit Individualsteuerung für jeden Verbraucher: Ausleger, Verstellausleger, Löffelstiel, Löffel und Zusatzsteuerkreis | •                        |
| Funktionsverhältnis wird ungeachtet des Hydraulikdrucks der einzelnen Verbraucher eingehalten: „Flow Sharing“                                    | •                        |
| Überdruckventil mit Antikavitationswirkung in jedem Steuerkreis  | •                        |
| Proportionale Vorsteuerung der Hydraulikfunktionen über Handhebel oder Pedale, die über Druckspeicher mit Niederdruck versorgt werden            | •                        |
| Zusatzfunktionen über Elektroventile ("schwarz-weiß")  | •                        |
| Steuerkreis Arbeitswerkzeuge   | standard                 |
| - Maximaler Durchfluss   | 180 l                    |
| - Durchflussmenge einstellbar über Tastenfeld  | •                        |
| - Proportionalsteuerung  | •                        |
| Hydrauliktank  | 122 l                    |
| Systeminhalt   | 240 l                    |

## BETRIEBSARTEN

### STANDBY-MODUS

- Deaktivierung der Motordrehzahlregelung
- Sofortiger automatischer Leerlauf
- Sperrung der hydraulischen und elektrischen Steuerungen
- Umschaltung des Bildschirms in Standby-Modus

### ECO-MODUS

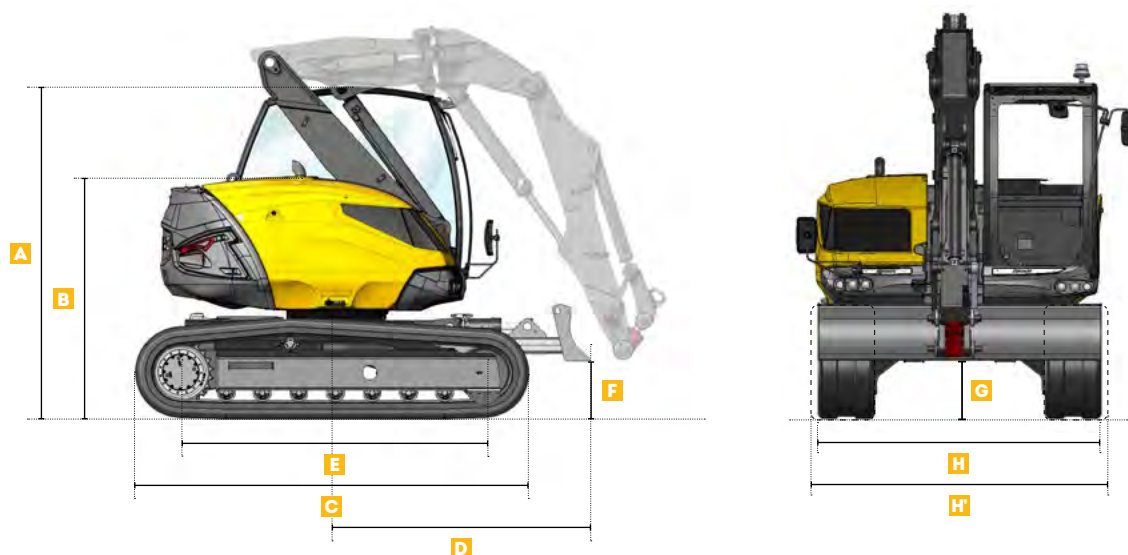
- Optimierte Drehzahl- und Leistungskurven für den besten Kompromiss zwischen Leistung und Kraftstoffverbrauch
- Steuerung des Löffelstiels und der Oberwagendrehung durch Bedienhebel links
- Steuerung des Auslegers oder Verstellauslegers und des Tieflöffels durch Bedienhebel rechts
- Fahren des Baggers im ISO-Modus
- Aktivierung der Leerlaufautomatik
- Anzeige des Bildschirms im Arbeitsmodus

### POWER-MODUS

- Einsatz der vollen Motorleistung
- Steuerung des Löffelstiels und der Oberwagendrehung durch Bedienhebel links
- Steuerung des Auslegers oder Verstellauslegers und des Tieflöffels durch Bedienhebel rechts
- Fahren des Baggers im ISO-Modus
- Aktivierung der Leerlaufautomatik
- Anzeige des Bildschirms im Arbeitsmodus

# TECHNISCHE DATEN

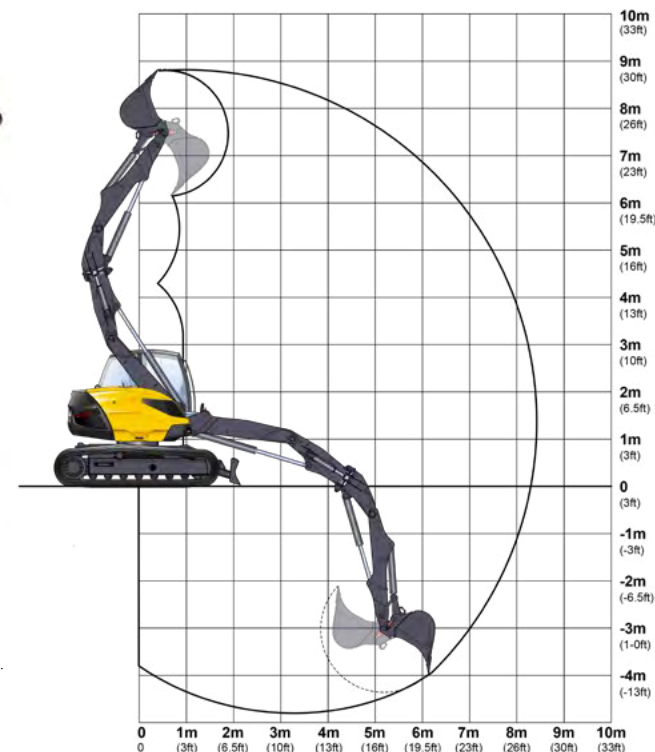
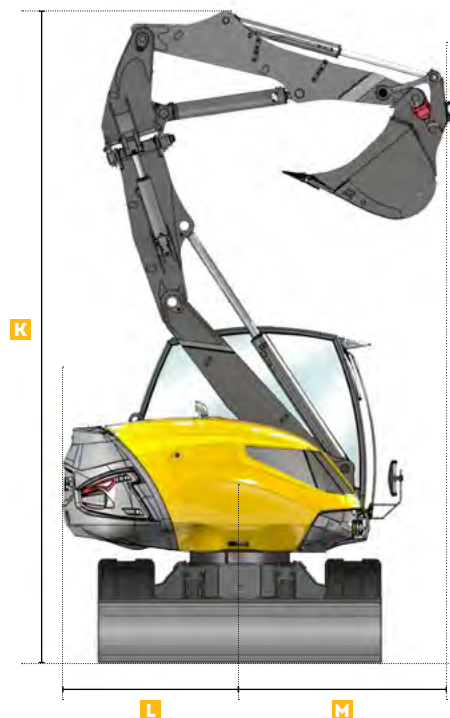
GÜLTIG FÜR ALLE DREI AUSLEGERSYSTEME



| ABMESSUNGEN MASCHINE |   | GÜLTIG FÜR 3 AUSLEGERSYSTEME |
|----------------------|---|------------------------------|
| <b>A</b>             | Höhe der Kabine (ohne Ausleger)         | 2940 mm                      |
| <b>B</b>             | Höhe der Motorhaube                     | 2140 mm                      |
| <b>C</b>             | Gesamtlänge der Raupenketten            | 3410 mm                      |
| <b>D</b>             | Überstand Schildseite                   | 2265 mm                      |
| <b>E</b>             | Abstand zwischen Kettenrad und Spannrad | 2700 mm                      |
| <b>F</b>             | Höhe unter angehobenem Schild           | 500 mm                       |
| <b>G</b>             | Bodenfreiheit unter dem Fahrgestell     | 485 mm                       |
| <b>H</b>             | Breite mit Raupenketten 500 mm          | 2500 mm                      |
| <b>H'</b>            | Breite mit Raupenketten 600 mm          | 2600 mm                      |

## TECHNISCHE DATEN

### MECALAC-AUSLEGER



| ABMESSUNGEN MASCHINE                         | MECALAC-AUSLEGER |
|--|------------------|
| <b>I</b> Gesamtlänge mit Ausleger            | 4640 mm          |
| <b>J</b> Gesamthöhe mit Ausleger             | 3480 mm          |
| <b>K</b> Höhe mit geknicktem Ausleger        | 5711 mm          |
| <b>L</b> Heckschwenkradius                   | 1570 mm          |
| <b>M</b> Radius vorn mit geknicktem Ausleger | 1845 mm          |

#### HUBVORGANG MIT LASTHAKEN - AUF RAUPEN, SCHILD AUF DEM BODEN ABGESETZT

Alle Gewichte sind in kg angegeben.

|             | LÄNGS | SEITL.    | LÄNGS | SEITL.      | LÄNGS | SEITL.    |
|-------------|-------|-----------|-------|-------------|-------|-----------|
|             |       | <b>3M</b> |       | <b>4.5M</b> |       | <b>6M</b> |
| <b>3M</b>   | 8000  | 8000      | 6600  | 4400        | 4600  | 2200      |
| <b>0M</b>   | 8000  | 8000      | 8000  | 3400        | 5200  | 2000      |
| <b>-15M</b> | 8000  | 8000      | 8000  | 3300        | 3900  | 1900      |

#### ARBEITSBEDINGUNGEN FÜR DEN HUBVORGANG

- auf horizontalem und verdichtetem Boden
- Auslegereinsatz ohne Seitenversatz
- ohne Werkzeug (Löffel, Ladeschaufel...) mit Transportplatte + Lasthaken 8 T
- 75% der Kipplast oder 87% der hydraulischen Kapazität
- Maximalwerte bestimmt für die optimale Position der Zylinder und Ausleger

#### LEISTUNGSDATEN MIT TIEFLÖFFEL

|                     |          |
|---------------------|----------|
| Losbrechkraft       | 8170 daN |
| Reißkraft           | 5500 daN |
| Maximale Reichweite | 8300 mm  |
| Maximale Grabtiefe  | 4730 mm  |

#### HUBVORGANG MIT LASTHAKEN - AUF RAUPEN, SCHILD ANGEHOSEN

Alle Gewichte sind in kg angegeben.

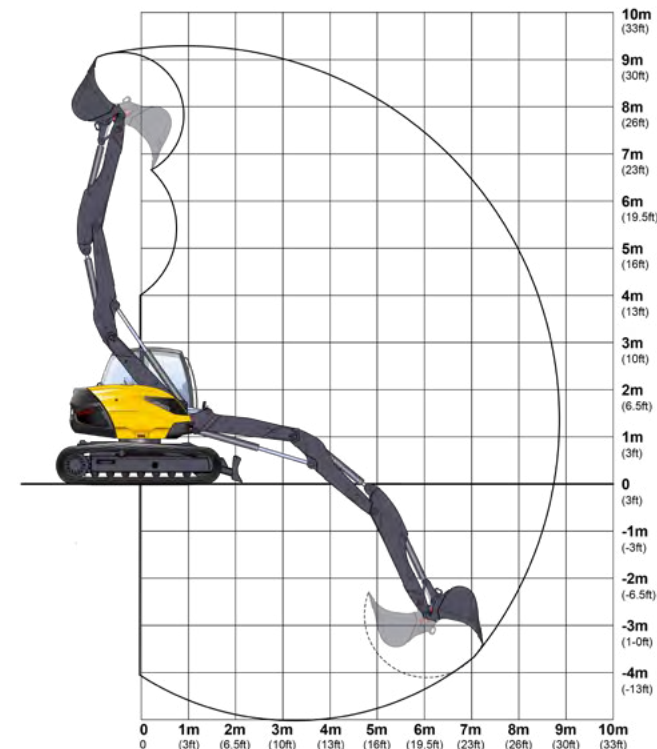
|             | LÄNGS | SEITL.    | LÄNGS | SEITL.      | LÄNGS | SEITL.    |
|-------------|-------|-----------|-------|-------------|-------|-----------|
|             |       | <b>3M</b> |       | <b>4.5M</b> |       | <b>6M</b> |
| <b>3M</b>   | 8000  | 6500      | 4600  | 3400        | 2400  | 1700      |
| <b>0M</b>   | 8000  | 6000      | 3700  | 2600        | 2200  | 1500      |
| <b>-15M</b> | 8000  | 4500      | 3700  | 2300        | 2100  | 1400      |



Bei der Bemessung der tatsächlichen Tragkraft müssen alle Elemente Berücksichtigt werden, die sich am Ende des Löffelstiels befinden in kg, besonders ihre jeweilige Position und ihr Gewicht.

## TECHNISCHE DATEN

### VERSTELLAUSLEGER



| ABMESSUNGEN MASCHINE |                                     | VERSTELLAUSLEGER |
|----------------------|-------------------------------------|------------------|
| <b>I</b>             | Gesamtlänge mit Ausleger            | 4640 mm          |
| <b>J</b>             | Gesamthöhe mit Ausleger             | 3550 mm          |
| <b>K</b>             | Höhe mit geknicktem Ausleger        | 5950 mm          |
| <b>L</b>             | Heckschwenkradius                   | 1570 mm          |
| <b>M</b>             | Radius vorn mit geknicktem Ausleger | 1420 mm          |

#### HUBVORGANG MIT LASTHAKEN - AUF RAUPEN, SCHILD AUF DEM BODEN ABGESETZT

Alle Gewichte sind in kg angegeben.

|             | LÄNGS     | SEITL. | LÄNGS       | SEITL. | LÄNGS     | SEITL. | LÄNGS       | SEITL. |
|-------------|-----------|--------|-------------|--------|-----------|--------|-------------|--------|
|             | <b>3M</b> |        | <b>4.5M</b> |        | <b>6M</b> |        | <b>7.5M</b> |        |
| <b>3M</b>   | 8000      | 8000   | 6500        | 4400   | 4600      | 2300   | 3300        | 1400   |
| <b>0M</b>   | 8000      | 8000   | 8000        | 3500   | 5400      | 2000   | 2800        | 1300   |
| <b>-15M</b> | 8000      | 8000   | 8000        | 3200   | 4100      | 1900   |             |        |

#### ARBEITSBEDINGUNGEN FÜR DEN HUBVORGANG

- auf horizontalem und verdichtetem Boden
- ohne Werkzeug (Löffel, Ladeschaufel...) mit Transportplatte + Lasthaken 8 T
- 75% der Kippplast oder 87% der hydraulischen Kapazität
- Maximalwerte bestimmt für die optimale Position der Zylinder und Ausleger

| LEISTUNGSDATEN MIT TIEFLÖFFEL |          |
|-------------------------------|----------|
| Losbrechkraft                 | 8170 daN |
| Reißkraft                     | 6200 daN |
| Maximale Reichweite           | 8800 mm  |
| Maximale Grabtiefe            | 4980 mm  |

#### HUBVORGANG MIT LASTHAKEN - AUF RAUPEN, SCHILD ANGEHOSEN

Alle Gewichte sind in kg angegeben.

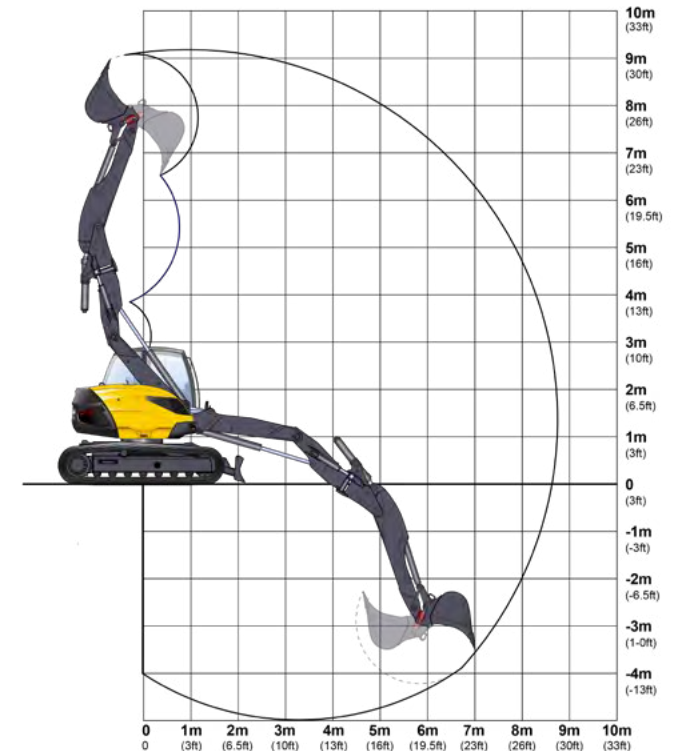
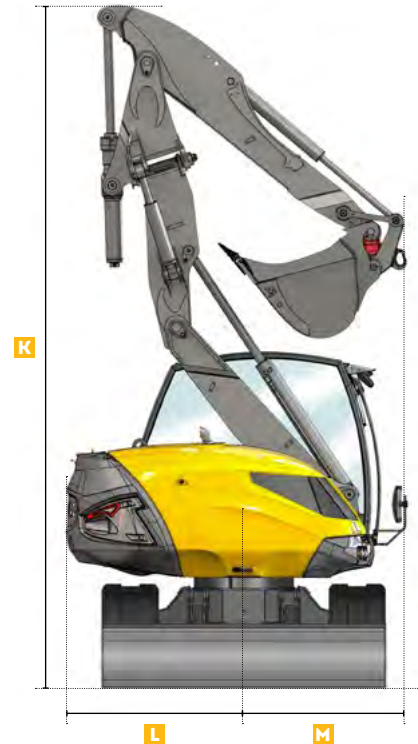
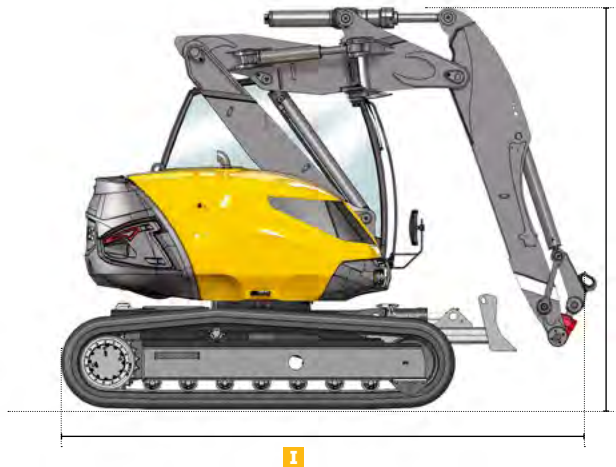
|             | LÄNGS     | SEITL. | LÄNGS       | SEITL. | LÄNGS     | SEITL. | LÄNGS       | SEITL. |
|-------------|-----------|--------|-------------|--------|-----------|--------|-------------|--------|
|             | <b>3M</b> |        | <b>4.5M</b> |        | <b>6M</b> |        | <b>7.5M</b> |        |
| <b>3M</b>   | 8000      | 6600   | 4700        | 3500   | 2400      | 1700   | 1500        | 1000   |
| <b>0M</b>   | 8000      | 6000   | 3800        | 2700   | 2200      | 1500   | 1400        | 900    |
| <b>-15M</b> | 8000      | 4700   | 3600        | 2400   | 2100      | 1400   |             |        |



Bei der Bemessung der tatsächlichen Tragkraft müssen alle Elemente Berücksichtigt werden, die sich am Ende des Löffelstiels befinden in kg, besonders ihre jeweilige Position und ihr Gewicht.

## TECHNISCHE DATEN

### VERSTELLAUSLEGER MIT SEITENVERSATZ



| ABMESSUNGEN MASCHINE |                                     | VERSTELLAUSLEGER MIT SEITENVERSATZ |         |
|----------------------|-------------------------------------|------------------------------------|---------|
| <b>I</b>             | Gesamtlänge mit Ausleger            |                                    | 4640 mm |
| <b>J</b>             | Gesamthöhe mit Ausleger             |                                    | 3550 mm |
| <b>K</b>             | Höhe mit geknicktem Ausleger        |                                    | 5950 mm |
| <b>L</b>             | Heckschwenkradius                   |                                    | 1570 mm |
| <b>M</b>             | Radius vorn mit geknicktem Ausleger |                                    | 1420 mm |

#### HUBVORGANG MIT LASTHAKEN - AUF RAUPEN, SCHILD AUF DEM BODEN ABGESETZT

Alle Gewichte sind in kg angegeben.

|             | LÄNGS     | SEITL. | LÄNGS       | SEITL. | LÄNGS     | SEITL. | LÄNGS       | SEITL. |
|-------------|-----------|--------|-------------|--------|-----------|--------|-------------|--------|
|             | <b>3M</b> |        | <b>4.5M</b> |        | <b>6M</b> |        | <b>7.5M</b> |        |
| <b>3M</b>   | 8000      | 8000   | 6400        | 4400   | 4500      | 2500   | 2900        | 1300   |
| <b>0M</b>   | 8000      | 8000   | 8000        | 3400   | 5200      | 1900   | 2700        | 1200   |
| <b>-15M</b> | 8000      | 8000   | 8000        | 3000   | 4000      | 1800   |             |        |

#### ARBEITSBEDINGUNGEN FÜR DEN HUBVORGANG

- auf horizontalem und verdichtetem Boden
- Auslegereinsatz ohne Seitenversatz
- ohne Werkzeug (Löffel, Ladeschaufel...) mit Transportplatte + Lasthaken 8 T
- 75% der Kippplast oder 87% der hydraulischen Kapazität
- Maximalwerte bestimmt für die optimale Position der Zylinder und Ausleger

#### LEISTUNGSDATEN MIT TIEFLÖFFEL

|                     |          |
|---------------------|----------|
| Losbrechkraft       | 8170 daN |
| Reißkraft           | 6200 daN |
| Maximale Reichweite | 8700 mm  |
| Maximale Grabtiefe  | 4880 mm  |

#### HUBVORGANG MIT LASTHAKEN - AUF RAUPEN, SCHILD ANGEHOSEN

Alle Gewichte sind in kg angegeben.

|             | LÄNGS     | SEITL. | LÄNGS       | SEITL. | LÄNGS     | SEITL. | LÄNGS       | SEITL. |
|-------------|-----------|--------|-------------|--------|-----------|--------|-------------|--------|
|             | <b>3M</b> |        | <b>4.5M</b> |        | <b>6M</b> |        | <b>7.5M</b> |        |
| <b>3M</b>   | 8000      | 6500   | 4700        | 3400   | 2500      | 1700   | 1400        | 900    |
| <b>0M</b>   | 8000      | 5900   | 3600        | 2500   | 2100      | 1400   | 1300        | 800    |
| <b>-15M</b> | 8000      | 4400   | 3400        | 2200   | 2000      | 1300   |             |        |



Bei der Bemessung der tatsächlichen Tragkraft müssen alle Elemente Berücksichtigt werden, die sich am Ende des Löffelstiels befinden in kg, besonders ihre jeweilige Position und ihr Gewicht.

---

---

---

---

---

---

---

---

---

---

---

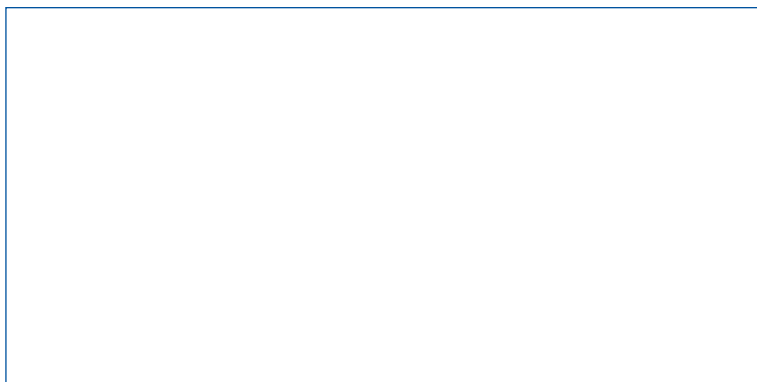
---

---

---

---





**MECALAC FRANCE S.A.S.**  
2, avenue du Pré de Challes  
Parc des Glaisins – CS 40230  
Annecy-le-Vieux  
FR - 74942 Annecy Cedex  
Tel. +33 (0)4 50 64 01 63

**MECALAC BAUMASCHINEN  
GMBH**  
Am Friedrichsbrunnen  
D-24782 Büdelsdorf  
Tel. +49(0) 4331 351 0

**MECALAC CONSTRUCTION  
EQUIPMENT UK LTD**  
Unit 1, Mallory Way  
Gallagher Business Park  
Coventry, CV6 6PB, UK  
Tel. +44 (0)24 7633 9400

**MECALAC İŞ MAKİNELERİ  
SAN. VE TİC. LTD. ŞTİ.**  
Ege Serbest Bölgesi  
Zafer SB Mahallesi Gündüz Sokak No:17/1  
35410, Gazimir - İzmir - TÜRKİYE  
Tel. +90 232 220 11 15



**WWW.MECALAC.COM**