

Mecalac

AS900_{tele}

DE



AS900_{tele}

Mecalac

AS900*tele*

UNSERE ERFAHRUNG FÜR IHRE BAUSTELLE

Der weltweit einzigartige Mecalac AS900tele überzeugt durch seine enorme Reichweite und Ladehöhe sowie dem breiten Einsatzspektrum. Vielfältige Anbaugeräte machen ihn zum unverzichtbaren, ganzjährig einsetzbaren Arbeitsgerät, insbesondere im kommunalen Bereich.



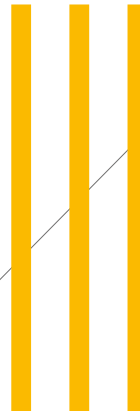


INHALT

DEN TÄGLICHEN BAUSTELLENPROZESS SCHNELL UND EFFIZIENT ERLEDIGEN - DAFÜR STEHEN MECALAC SCHWENKLADER

Die vierradgelenkten Mecalac Schwenklader mit dem verwindungsarmen Starrrahmen zeichnen sich durch höchste Standsicherheit, maximale Wendigkeit und hohe Baustelleneffizienz aus. Mit ihnen können die Abläufe auf der Baustelle schneller und damit produktiver gestaltet werden. Gleichzeitiges Fahren, Teleskopieren, Lenken und Schwenken im täglichen Lade-Einsatz ist der Schlüssel zu Ihrer Produktivität.

Vielseitiger Einsatz, Wartungsfreundlichkeit und langlebige Komponenten sind der Garant für die hohe Rentabilität und das Markenzeichen der Mecalac Schwenklader.



6 ALLE VORTEILE AUF EINEN BLICK



8 MECALAC TELESKOPARM





10 MECALAC FOUR WHEEL STEERING



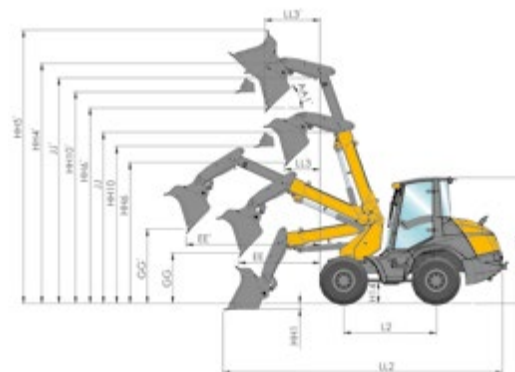
12 MECALAC PANORAMA CAB



14 KOMMUNALE ARBEIT



16 TECHNISCHE DATEN



ALLE VORTEILE AUF EINEN BLICK

MIT DEM AS900TELE DEN ARBEITSPROZESS FEST IM GRIFF

Mecalac Schwenklader sind kompakt, vielseitig, komfortabel, sicher und extrem leistungsfähig. Durch ihre höhere Wirtschaftlichkeit und dank des innovativen Schwenkprinzips haben sie die Position der Marktführerschaft bei Schwenkladern dauerhaft gehalten und bauen diese weiter aus.

Der AS900tele verbindet die Vorteile eines Teleradladers und eines Schwenkladers in einer Maschine. Durch die enorme Hubhöhe und Reichweite kann das Gerät noch wirtschaftlicher eingesetzt werden. Damit können Sie Ihre täglichen Arbeiten schnell, sicher, präzise und ohne Kompromisse erledigen.

- **KOMFORTKABINE MIT 2 TÜREN FÜR BEIDSEITIGEN EIN- UND AUSSTIEG**
- **STARRRAHMEN**
- **VIERRADLENKUNG FÜR MAX. STANDSICHERHEIT UND BESTE WENDIGKEIT**
- **LASTABHÄNGIGE ACHSABSTÜTZUNG**
- **SPIELFREIES KETTENSCHWENKWERK MIT KONstanTER SCHWENKGESCHWINDIGKEIT**
- **TELESKOPARM MIT Z-KINEMATIK FÜR EXAKTE PARALLELFÜHRUNG**
- **ELEKTROHYDRAULISCHER SCHNELLWECHSLER**
- **OPTIMAL ZUGÄNLICHE WARTUNGSPUNKTE**
- **VIELFÄLTIGES ANBAUGERÄTEPROGRAMM**









TELES- KOPIE- REN

LEISTUNGSSTARK

HUBHÖHE UND REICHWEITE

Der von Mecalac konzipierte Teleskoparm ist verwindungssteif und sichtoptimiert konstruiert worden. Der Arbeitsbereich wird durch die Schwenkfunktion auf 180° Arbeitswinkel erweitert. Das Schaufelvolumen reicht von 0,7 bis 1,2 m³.

Bei einer maximalen Hubhöhe mit Palettengabel von 4,72 m, einer maximalen Reichweite von 3,50 m und einer maximalen Nutzlast auf Gabel von 2135 kg können Sie auch sehr anspruchsvolle Arbeiten sicher und problemlos bewerkstelligen.

Das spielfreie Kettenschwenkwerk arbeitet mit konstanter Schwenkgeschwindigkeit und ermöglicht dadurch einfaches, effizientes und zielgenaues Arbeiten für maximale Produktivität.





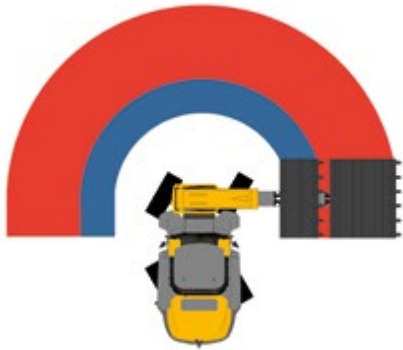
KOMPAKT UND WENDIG

Der AS900tele ist der weltweit einzige vierrad-gelenkte Teleskop-Schwenklader.

Der äußerst robuste Starrrahmen mit Vierradlenkung ergibt max. Standsicherheit für max. Leistung, denn die Aufstandsfläche bleibt beim Lenken immer gleich. Ein Wendekreis von nur 3,71 m über Heck garantiert größtmögliche Beweglichkeit selbst auf engsten Baustellen.

In Kombination mit dem 180° schwenkbaren Teleskoparm entsteht die bekannte Wendigkeit und Flexibilität der Maschine, mit der jede Aufgabe schnell und effizient erledigt werden kann. Es ist das Zusammenspiel unserer Mecalac Technologien, die unsere Maschine auszeichnet und bis heute so erfolgreich macht.

Flexibilität. Leistung. Sicherheit.



**MECALAC
FOUR WHEEL
STEERING**





GROSSZÜGIG

ÜBERSICHT & KOMFORT

MECALAC PANORAMA CAB

Die geräumige Kabine mit den ergonomisch angeordneten Bedienelementen bietet einen angenehmen Arbeitsplatz für den Dauereinsatz. Große, getönte Glasscheiben sorgen für eine exzellente Rundumsicht. Diese wird durch zwei große, klappbare Außenrückspiegel optimiert. Optional können die Spiegel sogar beheizt werden. Das Panorama-dach ermöglicht eine ausgezeichnete Sicht nach oben, zum Beispiel beim Beladen. So haben Sie den Teleskoparm und den Arbeitsbereich immer im Blick.





KOMFORTABEL UND ERGONOMISCH

IHR ARBEITSPLATZ

Ein mehrfach verstellbarer Komfortsitz, praktische Ablageflächen, reichlich Stauraum und eine leistungsfähige 3-stufige Lüftungs- und Heizungsanlage machen die tägliche Arbeit zum Vergnügen. Die großen Front- und Heckscheiben werden durch eine Waschanlage auch bei schlechtem Wetter sauber gehalten. Gerade im Winter ist eine gute Sicht besonders wichtig. Deshalb ist der AS900tele mit einer beheizbaren Heckscheibe ausgestattet. Aufgrund der geraden und einteiligen Bodenmatte ist auch eine einfache und schnelle Reinigung garantiert. Individuelle Wünsche zur Innenausstattung können aufgrund zahlreicher Ausstattungsvarianten berücksichtigt werden.





VIELSEITIG
LEISTUNG IN JEDEM BEREICH



DER AS900TELE BEI KOMMUNALER GANZJAHRES- ARBEIT

Die vielseitigen Aufgaben von Kommunen, Straßenmeistereien, GaLaBau- und Bauunternehmen erfordern eine Maschine, die ebenso vielseitig einsetzbar ist. Ob beim Kehren im Sommer oder Schneeräumen und Streuen im Winter: der AS900tele sorgt stets für saubere Flächen. Auch der Einsatz mit dem Profi-Mulcher ist eine effiziente Variante für den kommunalen Bereich. So können Banketten oder Böschungen am Fahrbahnrand schnell und einfach gepflegt werden.



In Übereinstimmung mit DIN EN 280:2001+A2:2009



FÜR JEDE ARBEIT DAS RICHTIGE WERKZEUG





SERVICES

LEISTUNGSFÄHIGKEIT, PROFITABILITÄT, LANGLEBIGKEIT

ENTDECKEN SIE UNSEREN SERVICE

MECALAC PREMIUM SCHMIERSTOFFE

Premium Schmierstoffe um das Beste aus Ihren Maschinen zu holen:

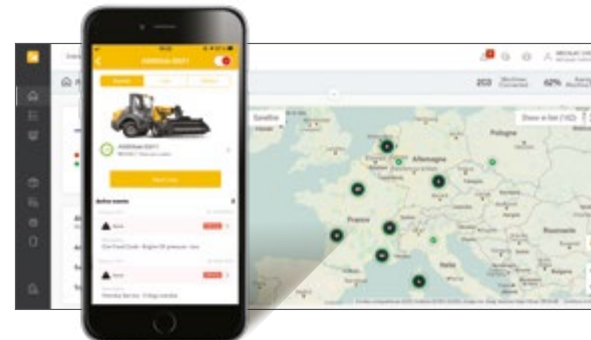
- Verlängerte Lebensdauer der Maschine
- Verlängerte Garantie und erweiterte Ölwechselintervalle
- Effizienz bei jeder Wartung



MY MECALAC CONNECTED SERVICES

Um die Nutzung der Maschinen zu optimieren, bietet Mecalac eine Reihe von Telematik Diensten:

- Flottenmanagement aus der Ferne
- Zugriff auf alle Maschinennutzungsdaten
- Begrenzte Maschinenstillstandzeiten dank vorbeugender Wartung



MECALAC ORIGINALTEILE

Nur Mecalac Originalteile gewährleisten optimale Lebensdauer und maximale Leistung:

- Zertifizierte Originalteile
- Wartungs-KIT's
- Verlängerte Garantie



MECALAC TRAINING



Nutzen Sie das volle Potenzial Ihrer Mecalac Maschinen:

- Effiziente Nutzung
- Individuelles Training
- Intensives Üben

MECALAC FINANCIAL SOLUTIONS

Ein komplettes Angebot an Finanzprodukten und verbundene Dienstleistungen für Ihre spezifischen Anforderungen:

- Maschinenkauf
- Miete von Maschinen
- Wettbewerbsfähige Preise



GARANTIEVERLÄN- GERUNG



Unsere Lösungen sind genau auf Ihre Bedürfnisse angepasst, um die Lebensdauer Ihrer Maschinen zu maximieren:

- Maßgeschneiderte Verträge
- Sicherheit
- Kontrollierte Kosten



Die Liste der angebotenen Dienstleistungen kann je nach Land variieren. Für Einzelheiten wenden Sie sich an Ihren Mecalac Händler vor Ort.



TECHNISCHE DATEN



Mecalac

TECHNISCHE DATEN

- Starrrahmen für maximale Standsicherheit
- Vierradlenkung mit automatischer Synchronisation für minimale Wenderadien
- Spielfreies 180° Kettenschwenkwerk
- Z-Kinematik Teleskopausleger
- Elektrisch gesicherte, hydraulisch betätigte Schnellwechselvorrichtung
- Leistungsgeregelter, kraftvoller hydrostatischer Allrad-Antrieb
- Planetenachsen mit Selbstsperrdifferenzial vorn
- Nasse wartungsarme Lamellenbremsen
- Großzügige ROPS-/FOPS- Panorama-komfortkabine
- Servosteuerung für Arbeitshydraulik
- Vielfältiges Anbaugeräteprogramm

DATEN	DATEN
Einsatzgewicht	7250 kg
Motorleistung	55,4 kW / 75 PS
Schaufelvolumen	0.70 – 1.20 m³

MOTOR	DATEN
Geräuscharmer, wassergekühlter Deutz TCD 2.9 L4 Turbo-Dieselmotor. Common Rail Einspritzsystem, Ladeluftkühlung, gekühlte externe Abgasrückführung, Dieseloxydationskatalysator (DOC).	EU Stage V - Dieselpartikelfilter (DPF) U.S. EPA Tier 4 Final*
Leistung netto bei nach ISO 14396	2300 min ⁻¹ 55,4 kW / 75 PS
Max. Drehmoment bei nach ISO 14396	1400 min ⁻¹ 375 Nm
Ansaugluftfilter: 2 Stufen-Trockenluftfilter mit Sicherheitspat one	•
Elektrische Anlage:	
- Nennspannung	12 Volt
- Batterie	95 Ah
- Lichtmaschine	120 A

ANTRIEB	DATEN
Hydrostatisch, leistungsgeregelter Fahrtrieb, 2 Schaltstufen mit jeweils maximaler Schubkraft, unter Last schaltbar, Multifunktionshebelbetätigung (Joystick) für die Steuerung des Fahrtriebes und der Arbeitshydraulik	•
Achsen: Planetenachsen mit Vierradlenkung für größte Wendigkeit, Hinterachse pendelnd aufgehängt mit lastabhängiger Abstützung	•
Differenzialsperre: automatisch wirkendes Selbstsperrdifferenzial in der Vorderachse	•
Bereifung:	
- Reifengröße	16/70-20
- wahlweise	405/70 R20
Geschwindigkeiten:	
- Hauptstufe	0-20 km/h
- Arbeitsstufe	0-5 km/h
Pendelung: max. Pendelweg	+/-10°

* Gemäß nationaler Vorschriften - Environmental Protection Agency (EPA)

BREMSANLAGE	DATEN
Betriebsbremse:	
1. hydrostatische Inch-Bremse	•
2. hydraulisch betätigte, servounterstützte nasse Lamellenbremsen in der Vorderachse, auf alle 4 Räder wirkend	•
Feststellbremse: hydraulisch betätigte Federspeicherbremse, auf alle 4 Räder wirkend	•

LENKUNG	DATEN
Hydrostatische Vierradlenkung mit 3 Lenkarten inkl. Lenkungsjustierung: Vierrad-, Vorderachs- und Hundeganglenkung	•
Max. Lenkeinschlag	+/-35°
Wenderadius über Heck	3710 mm

HYDRAULIKANLAGE	DATEN
Zweikreisssystem mit Zahnradpumpen	
1. Kreis Arbeitshydraulik (Heben/Senken, Kippen, Teleskopieren, Schnell- wechsler, sowie Lenkung über Prioritätsventil; dreifach Steuerventil mit Primär- und Sekundärabsicherung	•
Leistung max. bei 2.300 min ⁻¹	84 l/min und 240 bar
2. Kreis (Schwenken) Einfachsteuerventil mit Primär- u. Sekundärabsicherung	•
Leistung max. bei 2.300 min ⁻¹	35 l/min und 220 bar
Schwimmstellung für Hubzylinder	
Zylinder: 1 x Hubzylinder	•
1 x Kippzylinder	•
2 x Schwenkzylinder	•
1x Teleskopzylinder	•

LEISTUNGSDATEN	DATEN
Schaufelstellung:	
- Ankippwinkel	45°
- Auskippwinkel oben	45°
Hubkraft	3700 daN
Reißkraft	4800 daN
Schubkraft	4500 daN
Kipplast eintelestopt:	
- Standardschaufel, max. gelenkt, frontal	2950 kg
- Standardschaufel, max. gelenkt, max. verschwenkt	2320 kg
Nutzlast eintelestopt:	
Gabel, max. gelenkt, frontal, ebenes Gelände	2135 kg
Kipplast nach ISO 14397; Nutzlast nach EN 474-3	

FÜLLUNGEN	DATEN
Motor mit Filter	ca. 8 l
Kraftstofftank	ca. 130 l
Vorderachse insgesamt	ca. 11 l
Hinterachse mit Getriebe	ca. 12 l
Hydraulikanlage inklusive Tank	ca. 134 l

TECHNISCHE DATEN

AUFBAU	DATEN
Einteiliger Starrrahmen mit Hinterachsabstützung für maximale Standsicherheit im verschwenkten Arbeitsbetrieb	•
Geschlossene Kugeldrehverbindung mit vorgespanntem spielfreiem Kettenschwenkwerk mit konstanter Schwenkgeschwindigkeit	•
Z-Kinematik Teleskoparm mit exakter Parallelführung für die Anbaugeräte	•
Elastisch 4-Punkt gelagerte Fahrerkabine für hohen Fahrkomfort	•
Die servounterstützte Joystickbedienung der Arbeitshydraulik ist leichtgängig, zielgenau und langlebig	•

SERIENAUSSTATTUNG	DATEN
Großzügige ROPS-Panoramakomfortkabine mit 2 abschließbaren, vollwertigen Türen	•
FOPS-Schutzvorrichtung	•
Türen sind innerhalb der Maschinenkontur zweifach arretierbar	•
Große, gerade einteilige Bodenmatte zur schnellen Reinigung	•
Getönte Scheiben	•
Parallel geführter Frontscheibenwischer	•
Heckscheibenwischer	•
Front- und Heckscheibenwaschanlage	•
Vollflächig beheizbare Heckscheibe	•
2 große klappbare Außenrückspiegel mit Rastung	•
Getöntes Dachfenster	•
Höhen- und neigungsverstellbare Lenksäule	•
Ergonomisch einstellbarer Multifunktionshebel (Joystick)	•
Mehrfach verstellbarer Fahrersitz	•
Sicherheitsgurt	•
Sonnenrollo	•
Heizungs- und Frischluftanlage mit Umluftfunktion	•
Batterie Hauptschalter	•
Innenbeleuchtung	•
Steckdose 12V	•
Kleiderhaken	•
Ablagefächer	•
Staubbox mit Deckel	•
Schließbares Staufach in Bodennähe	•
Zentrale Multifunktionsanzeige mit Display und integriertem Bordcomputer zur Maschinenüberwachung	•
2 Fahrscheinwerfer am Dach	•
2 Arbeitsscheinwerfer am Schaufelarm	•
Einschlüsselsystem	•
Elektrisch gesicherte, hydraulisch betätigte Schnellwechselvorrichtung	•
Abschleppkupplung	•
Verzurr- und Kranösen	•
Zusatzhydraulik 1. Kreis prop. im Joystick	•
Lackierung: gelb	•
Fahrerhaus, Achsen und Felgen: grau	•

SONDERAUSSTATTUNG	DATEN
Schnellläufer 35 km/h	•
Breitreifung	•
Rundumkennleuchte	•
Innenrückspiegel	•
Akustische Rückfahrwarnanlage	•
Zusatzhydraulik 2. Kreis	•
Dauerschaltung der Zusatzhydraulik	•
Hochleistungshydraulik	•
Leitungsbruchsicherung	•
Hubwerksfederung	•
Bio-Ölbefüllung für die Hydraulikanlage	•
Drucklose Rücklaufleitung	•
Kriechgang	•
Sperrbare Hinterachse	•
Schiebefenster links und rechts	•
Klimaanlage	•
Fahrersitz luftgefedert	•
Radio	•
Außenspiegel beheizbar	•
Diebstahlschutz	•
2 Arbeitsscheinwerfer hinten am Kabinendach	•
LED Arbeitsscheinwerfer vorn und hinten	•
Anhängerkupplung	•
Abnahme als LOF Zugmaschine	•
Heckaufnahme für Streuer	•
Korrosionsschutz für Salzeinsatz	•
Anbaugeräte gem. gesonderter Auflistung, wie Palettengabel, Lasthaken, usw.	•

EMISSIONEN	DATEN
Motor: Entsprechen der EU-RL 97/68	EU Stage V U.S. EPA Tier 4 Final*
Geräusch: Schallleistungspegel LWA ¹ Schalldruckpegel LpA ²	100 dB(A) 75 dB(A)
Vibration: Schwingungsgesamtwert ³ Schwingungseffektivwert ⁴	< 2,5 m/s ² < 0,5 m/s ²

* Gemäß nationaler Vorschriften - Environmental Protection Agency (EPA)

¹ Gemäß 2000/14/EG

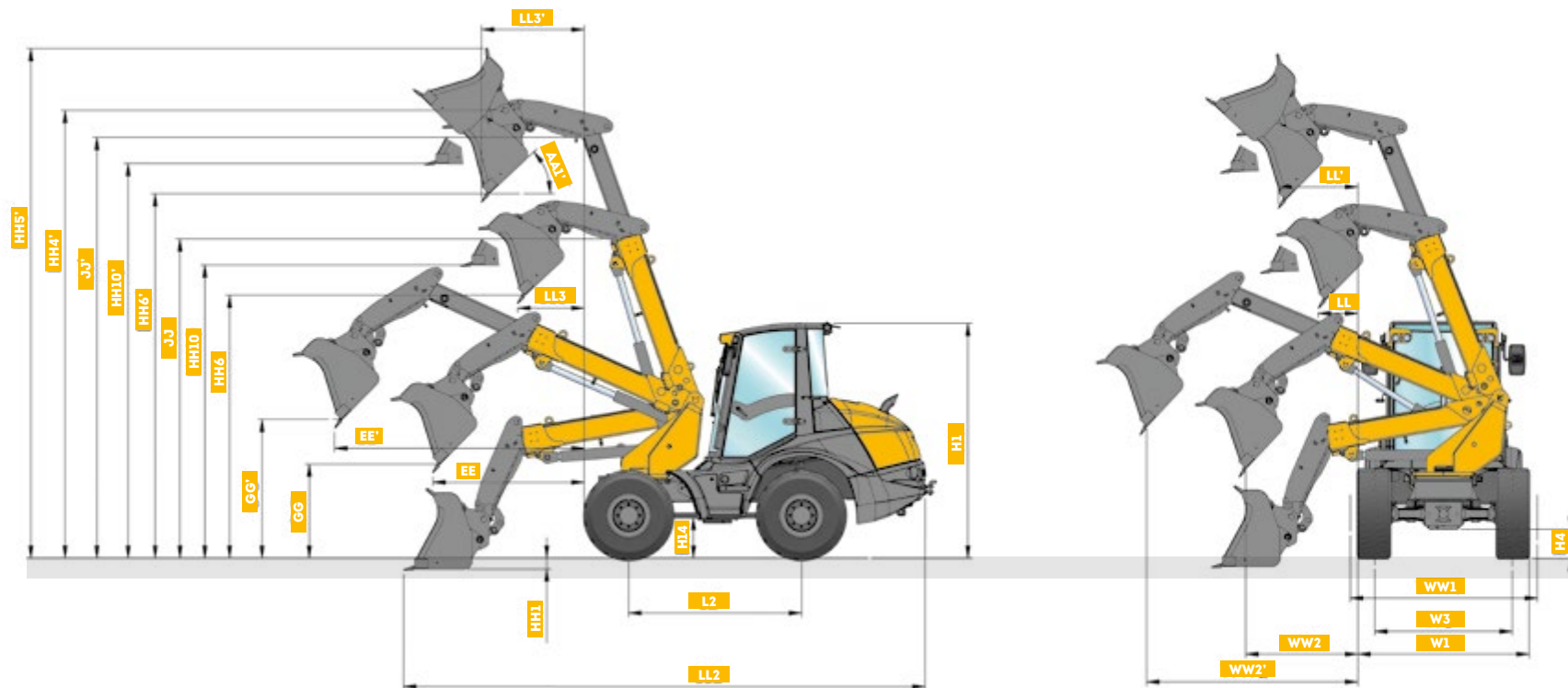
³ Gemäß ISO/TR 25398

² Gemäß ISO 6396

⁴ Gemäß ISO/TR 25398

**Standard- und Sonderausrüstung können je nach Auslieferungsland variieren.
Nähere Auskünfte erhalten Sie bei Ihrem Mecalac-Händler.**

TECHNISCHE DATEN

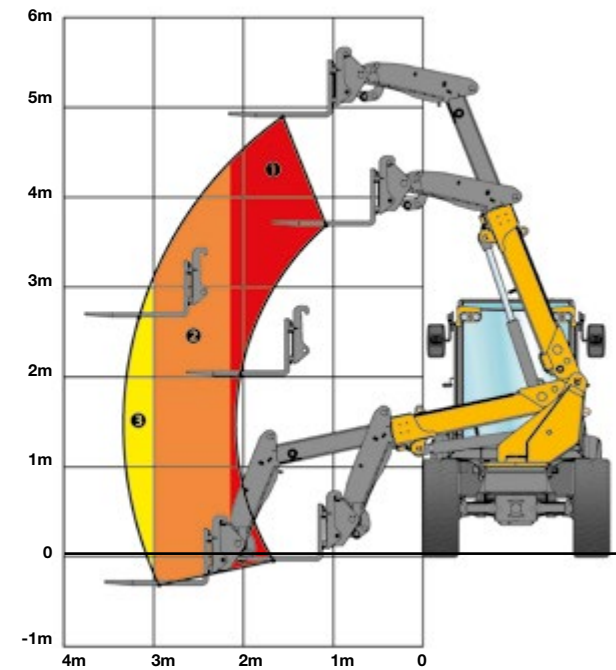
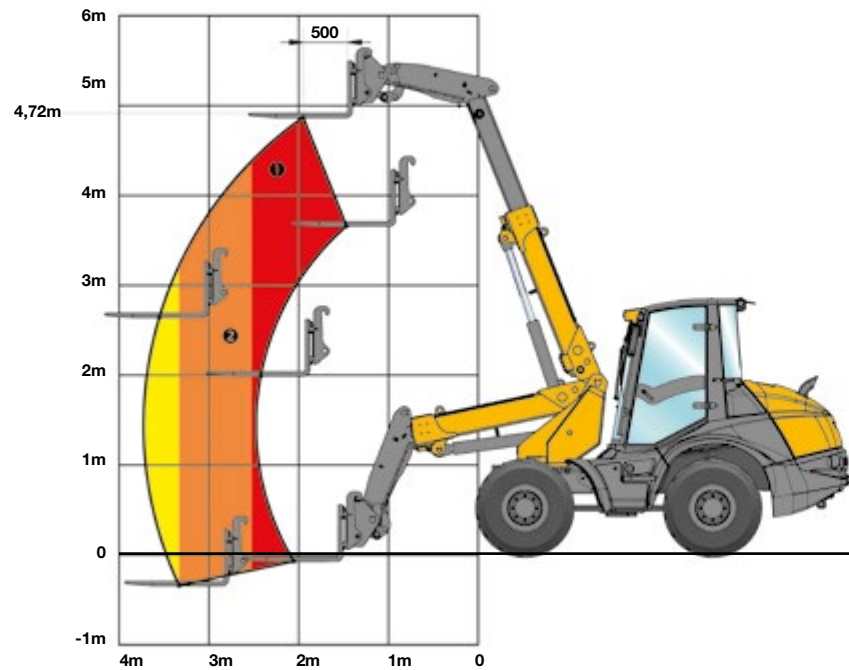


ABMESSUNGEN MASCHINE	
SCHAUFELN	STANDARD 0.90 m ³
AA1'	45°
EE	1850 mm
EE'	2850 mm
GG	1140 mm
GG'	1220 mm
H1	2910 mm
H4	390 mm
H14	440 mm
HH1	180 mm
HH10	3500 mm

ABMESSUNGEN MASCHINE	
SCHAUFELN	STANDARD 0.90 m ³
HH10'	4490 mm
HH4'	5120 mm
HH5'	6250 mm
HH6	3100 mm
HH6'	4100 mm
JJ	3950 mm
JJ'	4900 mm
L2	2085 mm
LL	460 mm
L'	850 mm

ABMESSUNGEN MASCHINE	
SCHAUFELN	STANDARD 0.90 m ³
LL2	6270 mm
LL3	840 mm
LL3'	1230 mm
W1	2060 mm
W3	1660 mm
WW1	2100 mm
WW2	1470 mm
WW2'	2470 mm

TECHNISCHE DATEN



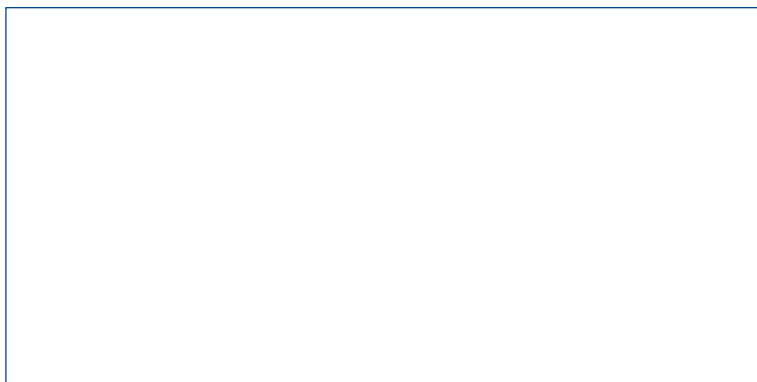
TRAGLAST (% Kipplast)	FRONTAL	90° VERSCHWENKT
ebenes Gelände		
80%		
①	2135 kg	1600 kg
②	1550 kg	1015 kg
③	1410 kg	900 kg

Alle Angaben bezogen auf die standardmäßige Bereifung.

Alle Angaben sind unverbindlich.

Änderungen sind ohne Vorankündigung vorbehalten.

Entscheidend ist ausdrücklich alleine die Auftragsbestätigung.



MECALAC FRANCE S.A.S.
2, avenue du Pré de Challes
Parc des Glaisins – CS 40230
Annecy-le-Vieux
FR - 74942 Annecy Cedex
Tel. +33 (0)4 50 64 01 63

**MECALAC BAUMASCHINEN
GMBH**
Am Friedrichsbrunnen
D-24782 Büdelsdo
Tel. +49 (0) 4331 351 0

**MECALAC CONSTRUCTION
EQUIPMENT UK LTD**
Unit 1, Mallory Way
Gallagher Business Park
Coventry, CV6 6PB, UK
Tel. +44 (0)24 7633 9400

**MECALAC İŞ MAKİNELERİ
SAN. VE TİC. LTD. ŞTİ.**
Ege Serbest Bölgesi
Zafer SB Mahallesi Gündüz Sokak No:17/1
35410, Gazimir - İzmir - TÜRKİYE
Tel. +90 232 220 11 15



WWW.MECALAC.COM