

Mecalac

15MWR



15MWR

Mecalac





15 MWR MASCHINEN VON MENSCHEN FÜR MENSCHEN

„Innovation, Genauigkeit, Leistungsstreben – dies sind unsere Grundsätze für die Entwicklung und Fertigung von Maschinen für Baustellen und Menschen des 21. Jahrhunderts. Und weil jede Branche spezifische Anforderungen und jedes Land seine eigene Kultur hat, bauen wir Maschinen, die perfekt an diese Unterschiede angepasst sind. Maschinen, die von Menschen für Menschen gemacht wurden. Für uns geht es zunächst um die Kundenzufriedenheit. Aus diesem Grund sind Innovation und der Mensch in unseren Augen untrennbar. Sie stehen seit 40 Jahren im Mittelpunkt der Mission unseres Unternehmens.“

Alexandre Marchetta
Chairman
Groupe Mecalac



15MWR

NEUE MAßSTÄBE

**SO KOMPAKT
UND WENDIG
WIE NIE ZUVOR**



Wir haben eine revolutionäre
Kombination aus höchster
Kompaktheit und allradgelenkter
Beweglichkeit geschaffen.





DN19- MSHA IC-152/E- MADE IN ITALY



15 MWR

VOM URSPRUNG ZUR LÖSUNG

DESIGN IST EINE STARKE UND STRATEGISCHE KOMPONENTE DER IDENTITÄT VON MECALAC

„Unsere Stärke? Jedem Kunden eine individuelle Lösung bieten. Proaktiv auf unsere Kunden eingehen und gleichzeitig die ganze Bandbreite der Fertigungsmöglichkeiten ausschöpfen – so planen und personalisieren wir erfolgreich unsere Lösungen und Maschinen. Für Mecalac ist Design schon längst nicht mehr nur eine Option. Sondern eine starke und strategische Komponente für die Identität unserer Marke und unserer Produkte, die nicht auf Ästhetik begrenzt ist. Sie verbindet Funktionalität, Sicherheit und Ergonomie mit fließender Linienführung. Und bildet so einen sinnvollen Mehrwert, der entscheidend ist.“

Patrick Brehmer,
Leiter für Marketing,
Produktmanagement & Design

Heckgewicht und Ausleger befinden sich komplett innerhalb der Kontur des Unterwagens – dadurch sind Kompaktheit und Stabilität zugleich garantiert.





+
DAS GEHEIMNIS
DER HOHEN
STABILITÄT LIEGT IN
DER ABGESENKTEN
EINBAULAGE DES
MOTORBLOCKS IM
OBERWAGEN. +



15MWR

ANWENDER- FREUNDLICH

**Optimierte Sicherheit für den Fahrer und
alle Beteiligten auf der Baustelle innerhalb
und außerhalb der Stadt:**

- Füße werden auf dem Boden gehalten
- Blockierung der Pendelachse durch Bremspedal oder Joystick
- Reduzierte Höhe der Trittstufe zur Kabine
- Sehr kompakt
- Integrierte Kamera
- Ausgezeichnete Sicht







ANWENDERFREUNDLICH

EINFACHES FAHREN

MIT EINER HANDBEWEGUNG VOM PARKMODUS IN DEN ARBEITS- ODER STRAßENMODUS.

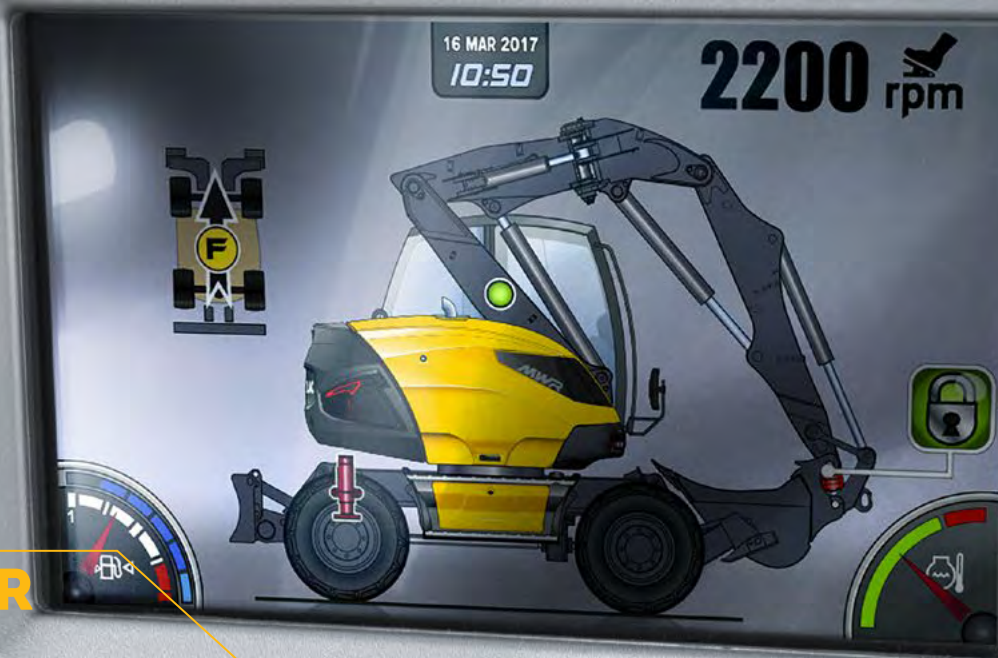
*Mithilfe des zentralen Steuerhebels
schaltet der Fahrer vom Fahrmodus
mit einer Handbewegung in den
Parkmodus und spart sich somit
7 bis 10 Einstellungen, die er
normalerweise dafür benötigt.*

Diese weltweit einzigartige Funktion beim 15MWR ermöglicht ein sofortiges Umschalten durch Auswahl der gewünschten Konfiguration. Ebenso verfügt der Bediener dank dem Wahlschalter über die Steuerung aller Funktionen des Baggers. Ein unvergleichliches Fahrgefühl und absolute Sicherheit auf der Baustelle sind somit garantiert. Eine Handbewegung genügt und schon kann sich der Fahrer entspannt seiner Arbeit widmen. Dabei hat er die Maschine jederzeit voll im Griff.





I WAHLSCHALTER
3 BETRIEBSMODI





ANWENDERFREUNDLICH

CONNECT SORGT FÜR VIELSEITIGKEIT

**MECALAC MÖCHTE SEINE
MASCHINEN IMMER SICHERER
UND VIELSEITIGER MACHEN.
DAHER BIETET ES HEUTE SEINEN
PATENTIERTEN CONNECT-
SCHNELLWECHSLER AN, DER
LEICHT, PERFEKT INTEGRIERT,
BENUTZERFREUNDLICH UND
ABSOLUT SICHER IST.**

Der Schnellwechsler kann von der Kabine aus bedient werden und es besteht weder bei der Aufnahme noch während der Arbeit das Risiko, dass das Anbaugerät sich ausklinkt. Er ist mit einem Erkennungssystem ausgestattet, welches kontrolliert, ob das Anbaugerät korrekt eingerastet ist, und den Fahrer entsprechend informiert (optisches und akustisches Signal). Der CONNECT-Schnellwechsler ist außerdem umkehrbar und mit einer automatischen Spielausgleichsfunktion ausgestattet – die ultimative Verbindung zwischen Anbaugerät und Maschine!





VIDEO ANSEHEN







ANWENDERFREUNDLICH

VIEL PLATZ, ALLES IM BLICK

**WIR HABEN DIE
SICHTVERHÄLTNISSE VERBESSERT,
SODASS DER FAHRER SEINEN
ARBEITSBEREICH NOCH DIREKTER
ÜBERBLICKEN KANN.**

Das Design der Motorhaube wurde überarbeitet und das gewölbte Rückfenster mit einer durchgehenden Fensterscheibe für eine bessere Sicht ausgestattet. Der Mecalac-Ausleger lässt sich im eingefahrenen Zustand komplett nach hinten ziehen, was auch der Sicht nach der Seite zugutekommt. Dank der zweiteiligen einschiebbaren Frontscheibe und der zu öffnenden Türfenster hat der Fahrer einen direkten Kontakt zur Baustelle. Rückspiegel und zwei serienmäßige Kameras bieten dem Fahrer völlig neue Sichtverhältnisse. So kann er sich ganz auf seine Arbeit konzentrieren und hat dabei jederzeit seine Maschine unter Kontrolle.







ANWENDERFREUNDLICH

ZUGÄNGLICHKEIT

AUS- UND EINSTEIGEN OHNE ANSTRENGUNG.

Dank des perfekt zentrierten Oberwagens ist die Kabine für den Fahrer leicht und gefahrlos zugänglich. Das exklusive Schiebe-Klapptüren-System von Mecalac erlaubt ein bequemes Öffnen und Schließen der Tür – egal, ob diese von außen oder vom Fahrersitz aus betätigt wird.







ANWENDERFREUNDLICH

MÜHELOS TANKEN

**DER 220-LITER-TANK DES NEUEN
15MWR IST EXTREM EINFACH
ZUGÄNGLICH, DA ER SICH IM
UNTERWAGEN AUF DER HÖHE DES
TRITTBRETTS, DAS DIREKT ZUR
KABINE FÜHRT, BEFINDET.**

Durch die Position des Tanks im unteren Teil wird nicht nur der Schwerpunkt nach unten verlagert, sondern der Fahrer oder Leiter des Fuhrparks muss auch keine Arbeiten in der Höhe verrichten und beim Hantieren kein Hindernis überwinden. Bei den meisten Baggern anderer Marken befindet sich der Tank im Oberwagen, aber beim 15MWR ist Tanken ebenso einfach wie sicher. Das Risiko bei der täglichen Instandhaltung ist gleich Null.





15MWR

OPTIMALE LEISTUNG

Der 15MWR verfügt über zahlreiche technische Merkmale, mit denen er optimal gerüstet ist für Arbeiten in jedem Gelände.

- Natürliches Gleichgewicht
- Geländegängigkeit
- Manövrierfähigkeit
- Wendigkeit
- Kompaktheit
- Hubkraft





MWR



LEISTUNG

EIN NATÜRLICHES GLEICHGEWICHT

**DER NEUE 15MWR VERFÜGT ÜBER
EINE AUSGEZEICHNETE STABILITÄT, DIE
UNABHÄNGIG VOM SCHWENKWINKEL
DES OBERWAGENS IST.**

Anheben, Ablegen, Transportieren, Abladen... ohne sich zu bewegen. Der neue 15MWR verändert die Baustellenlogistik dank seiner unglaublichen Stabilität in allen Positionen und auf jedem Gelände von Grund auf. Er behält in jeder Situation sein Gleichgewicht, sowohl bei Fahrten zwischen den Baustellen als auch während den Arbeitsphasen. Dieses einzigartige Gleichgewicht gewährleistet die außergewöhnliche 360°-Hubleistung.





LEISTUNG

ALLEN HINDERNISSEN GEWACHSEN

**DER ABGESENKTE SCHWERPUNKT
WIRKT SICH NICHT AUF DIE HÖHE
DER BODENFREIHEIT AUS –
EIN EXKLUSIVES PARADOX
„MADE BY MECALAC“.**

Dank der tieferen Einbaulage des Motors im Oberwagen verfügt der 15MWR über eine ausgezeichnete Rundumsicht und Kompaktheit bei gleichzeitig uneingeschränkter Wendigkeit (Radabmessungen und Achsabstand).





LEISTUNG

MANÖVRIER- FÄHIGKEIT & KOMPAKTHEIT

Der neue 15MWR kann mit 4 Lenkrädern ausgestattet werden, die es ermöglichen, quasi auf der Stelle zu drehen und effizient Hindernissen auszuweichen. Das Ziel ist es, auf engen Baustellen eine maximale Mobilität zu gewährleisten.



WENDIGKEIT

Effiziente Beweglichkeit

Der 15MWR ist der perfekte Begleiter auf Baustellen mit begrenzten Platzverhältnissen. Der im Verstellausleger integrierte Seitenversatz ermöglicht das Arbeiten mit dem Löffelstiel außerhalb der Maschinenkontur.

MOBILITÄT

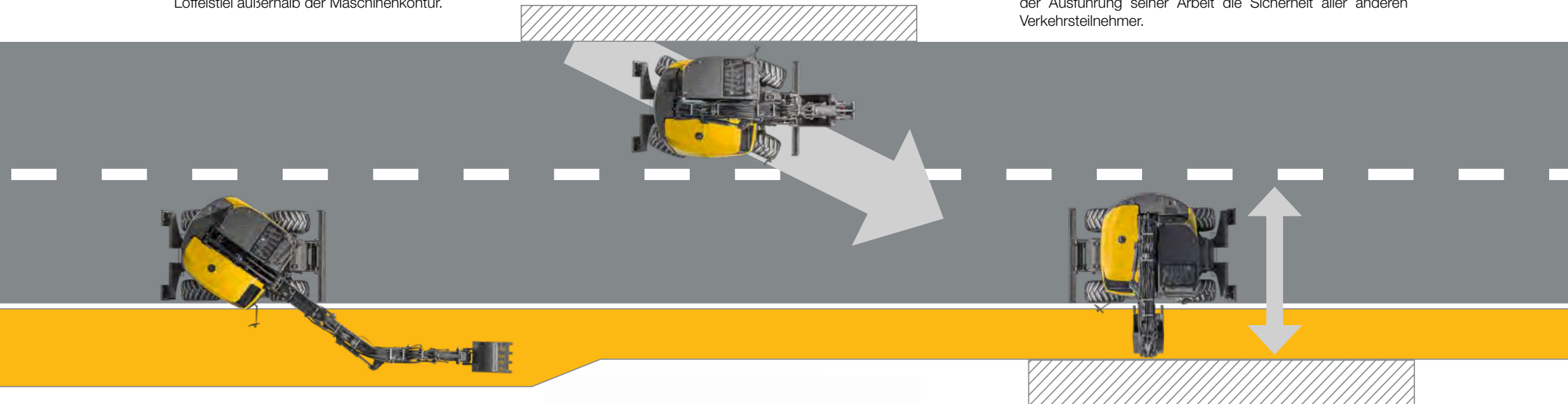
Ultimative Manövrierfähigkeit

Die 3 Lenkarten (Vierradlenkung, Einachslenkung und „Hundegang“) ermöglichen es dem 15MWR, sich aus allen Situationen zu manövrieren.

KOMPAKTHEIT BEI DER ARBEIT

im Dienste der Sicherheit

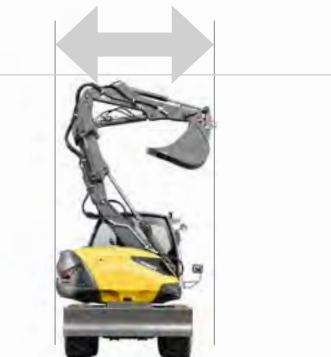
Mit seinen kompakten Abmessungen, dem 360° drehbaren Oberwagen und dem außergewöhnlichen Kippwinkel des Auslegers nimmt der 15MWR lediglich eine Spur auf der innerstädtischen Straße ein und gewährleistet so während der Ausführung seiner Arbeit die Sicherheit aller anderen Verkehrsteilnehmer.



MAXIMALE KOMPAKTHEIT

Minimale Abmessungen

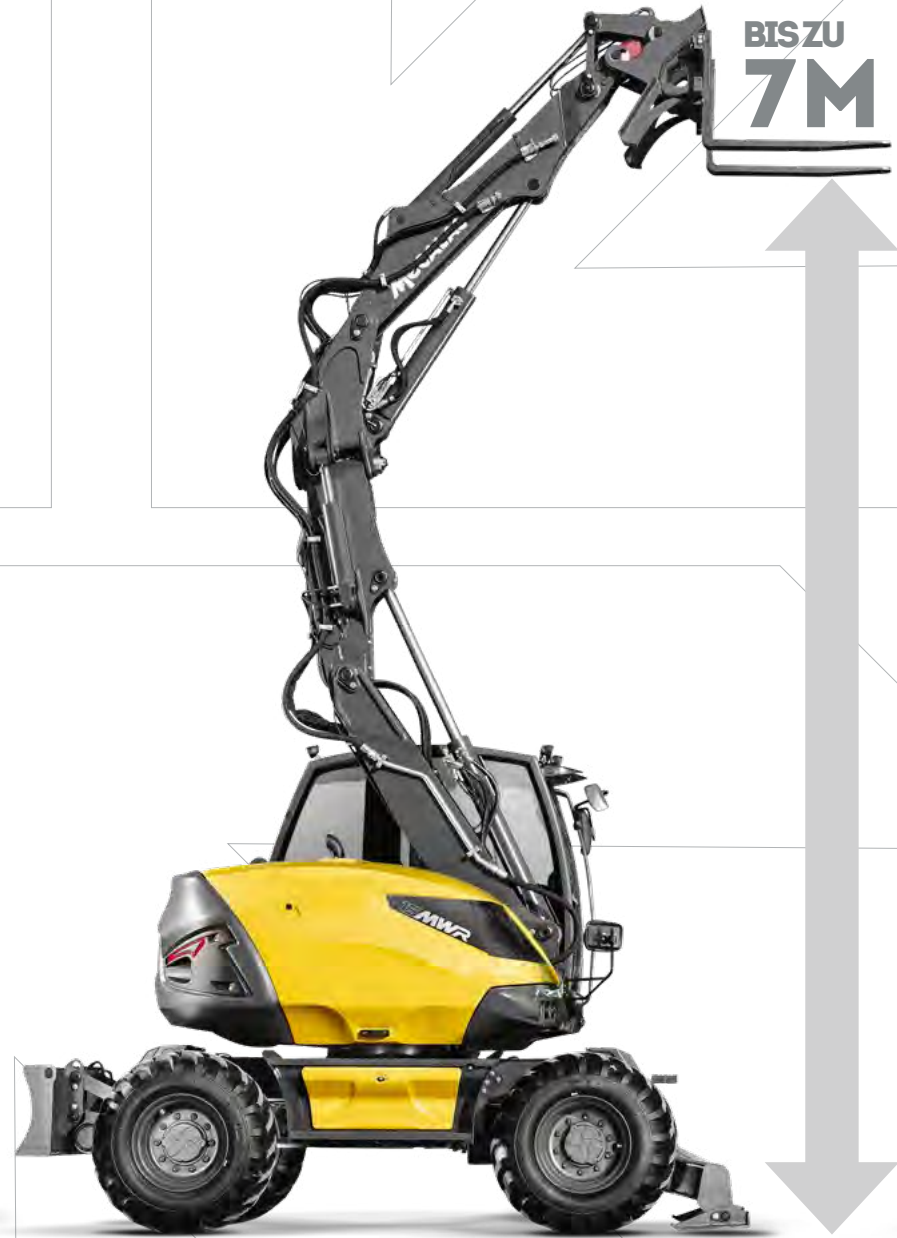
Nützliche Kompaktheit, die 100% Leistung und 100% Funktion bietet, bei nur geringer Beeinträchtigung des Geschehens auf einer innerstädtischen Baustelle.





LEISTUNG

HUBKRAFT & REICHWEITE



EINMALIG: EIGENGEWICHT UND HUBKRAFT IM EINKLANG

Die einzigartige Architektur des neuen 15MWR macht diesen zu einer leistungsstarken und präzisen Umschlagmaschine, die bis zu 6,5 Tonnen in 3 m Höhe und über 360° heben kann!

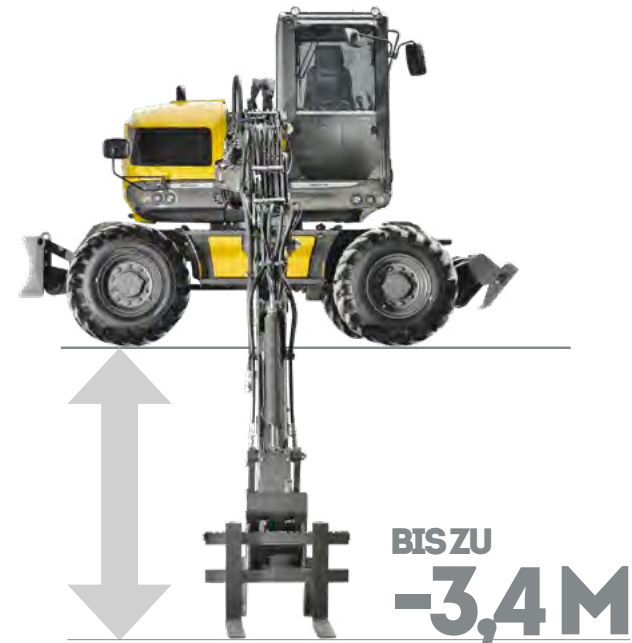


360°



REICHWEITE

Der neue 15MWR ist mit Mehrzweckschaufel oder Palettengabel ausgestattet und bietet eine außergewöhnliche Reichweite, sei es beim Beladen eines Lastwagens oder beim Ablegen von Paletten.





LEISTUNG

VIELSEITIGKEIT UND REICHWEITE

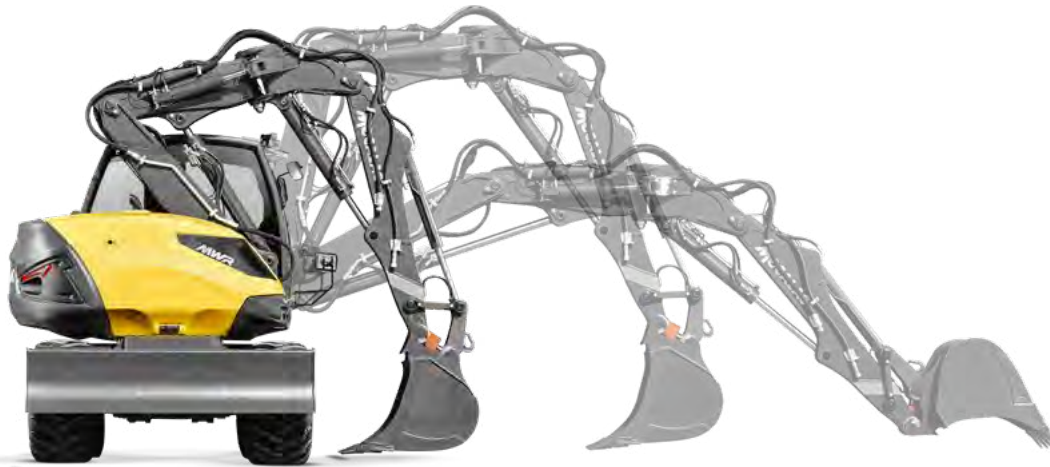
**AUS ERFAHRUNG WIRD FACHWISSEN.
UNSER FACHWISSEN BASIERT AUF
DER STARKEN ÜBERZEUGUNG,
DASS UNSERE LÖSUNGEN NUR
BESTEHEN KÖNNEN, WENN SIE MIT
BEDIENFREUNDLICHKEIT, VIELSEITIGKEIT
UND EINEM ZUSAMMENWIRKEN DER
FUNKTIONEN EINHERGEHEN.**

Wir streben danach, unseren Kunden die größtmögliche Reichweite zu verleihen und ihnen zugleich eine starke Sicht und optimale Manövrierfähigkeit auf all ihren Baustellen zu bieten – und zwar für alle Branchen, Länder und Unternehmenskulturen.





GROßE GRABREICHWEITE



STATISCHES LADEN



EINZIGARTIGE SCHÜTTHÖHE





SERVICES

LEISTUNGSFÄHIGKEIT, PROFITABILITÄT, LANGLEBIGKEIT

ENTDECKEN SIE UNSEREN SERVICE

MECALAC PREMIUM SCHMIERSTOFFE

Premium Schmierstoffe um das Beste aus Ihren Maschinen zu holen:

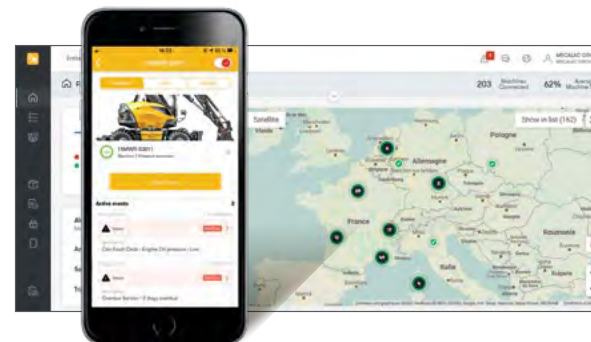
- Verlängerte Lebensdauer der Maschine
- Verlängerte Garantie und erweitere Ölwechselintervalle
- Effizienz bei jeder Witterung



MY MECALAC CONNECTED SERVICES

Um die Nutzung der Maschinen zu optimieren, bietet MECLAC eine Reihe von Telematik Diensten:

- Flottenmanagement aus der Ferne
- Zugriff auf alle Maschinennutzungsdaten
- Begrenzte Maschinenstillstandzeiten dank vorbeugender Wartung



 **MY MECALAC**
CONNECTED SERVICES





MECALAC ORIGINALTEILE

Nur MECALAC Originalteile gewährleisten optimale Lebensdauer und maximale Leistung:

- Zertifizierte Originalteile
- Wartungs-KIT's
- Verlängerte Garantie



MECALAC TRAINING

Nutzen Sie das volle Potenzial Ihrer Mecalac Maschinen:

- Effiziente Nutzung
- Individuelles Training
- Intensives Üben



MECALAC FINANCIAL SOLUTIONS

Ein komplettes Angebot an Finanzprodukten und verbundene Dienstleistungen für Ihre spezifischen Anforderungen:

- Maschinenkauf
- Miete von Maschinen
- Wettbewerbsfähige Preise



GARANTIEVERLÄNGERUNG



Unsere Lösungen sind genau auf Ihre Bedürfnisse angepasst, um die Lebensdauer Ihrer Maschinen zu maximieren:

- Maßgeschneiderte Verträge
- Sicherheit
- Kontrollierte Kosten



Die Liste der angebotenen Dienstleistungen kann je nach Land variieren. Für Einzelheiten wenden Sie sich an Ihren Mecalac Händler vor Ort.



15MWR

KONFIGURIEREN SIE IHREN MWR

Der neue 15MWR verfügt über eine umfassende Serienausstattung, kann allerdings für die verschiedenen Anwendungsfälle unserer Kunden individuell angepasst werden: Landschaftsarchitekten, Erdarbeiter, Bauunternehmer, Gebietskörperschaften. Von der Farbe über die Wahl der Bereifung bis hin zur Klimaanlage oder den Kameras – ganz zu schweigen von den zahlreichen Zusatzausrüstungen, Schaufeln und Hydraulikwerkzeugen – können Sie den neuen MWR Ihrer Marke und Ihrer Branche individuell anpassen.



KUNDENSPEZIFISCHE FARBE

Möchten Sie Ihren Mecalac 15MWR in den Farben Ihres Betriebes erhalten? Gestalten Sie Ihren Mecalac individuell mit Ihren eigenen RAL-Farben.

Farbbeispiele



BEREIFUNG

Single-Reifen MITAS 18-19.5 (Standard)
Single-Reifen MICHELIN XF 18R19.5
Zwillingsreifen MITAS 10.00-20 16PR NB38 (mit Distanzring)
Zwillingsreifen CALIBER 315/70 R22.5 (mit Distanzring)
Breitreifen ALLIANCE 600/40-22.5

Standard- und Sonderausrüstung können je nach Auslieferungsland variieren. Nähere Auskünfte erhalten Sie bei Ihrem Mecalac-Händler.



KABINE, KOMFORT & SICHERHEIT

Klimaanlage (standard)
Rundumkennleuchte
LED-Rundumkennleuchte
Akustisch Überlastwarneinrichtung
Standard-Fahrbetriebswarnton
Anpassbarer Fahrbetriebswarnton „fauchender Luchs“
Zusätzlicher Arbeitsscheinwerfer vorne, LED
Arbeitsscheinwerfer hinten, LED
Regenschutzdach
Luftgefederter, beheizbarer Fahrersitz
ISO / SAE Betriebswahlschalter
Telematiksystem-Vorbereitung

UNTERWAGEN

2 oder 4 Lenkräder
Lenkrichtungsumkehr (nur bei 4 Lenkrädern)
Frontstützschild und Pratzen hinten
Gummi-Pads für Pratzen
Schild, hinten (standard)
Greiferbeißrohr
Schmutzabweiser

SCHWERES HECKGEWICHT (+450 KG)

MOTOR

Motor mit Partikelfilter, DPF (standard in Europa)
Automatische Motorabschaltung (verzögert)
Elektr. Betankungspumpe (mit autom. Abschaltung)
Diebstahlsicherung – elektronische Anlasssperrung mit 6 Schlüsseln

ZUSATZHYDRAULIK

Zusätzlicher Hydraulikkreis
Proportionaler zusätzlicher Hydraulikkreis
Greiferverrohrung
Hammerrücklaufleitung ohne drucklos

LASTHALTEVENTILE

Sicherheitsventile auf dem Ausleger -
Verstellausleger - Löffelstiel (standard)
Sicherheitsventile auf dem Ausleger -
Verstellausleger - Löffelstiel - Löffel

SCHNELLWECHSLER

Mecalac CONNECT hydr. Schnellwechsler - ohne
Lasthaken (standard)
Mecalac CONNECT quick coupler - hydr.
Schnellwechsler - mit Lasthaken
Kupplung System, um Anbaugeräte direkt am Stiel
zu montieren, inkl. Bolzen, Schalter in der Kabine
und Hydraulikkreis für Schnellwechslers

AUSLEGER

Mecalac-Ausleger
Verstellausleger (Standard)
Verstellausleger mit Seitenversatz

ZENTRALSCHMIERUNG

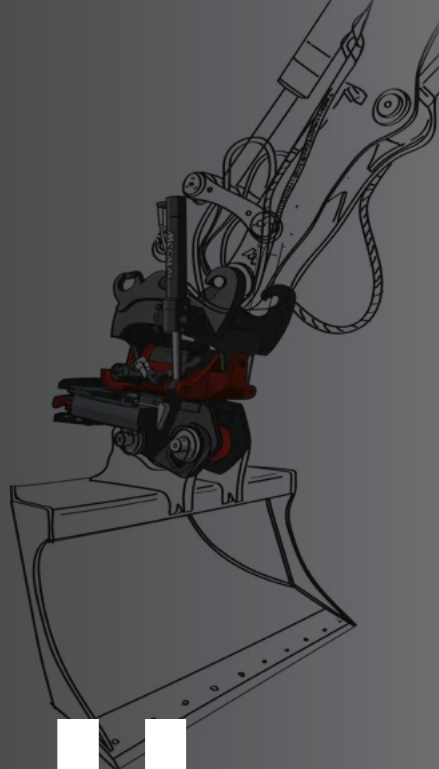
Zusammengefasste manuelle Schmierstellen
(Standard)
Erweiterte manuelle Zentralschmierung für
Oberwagen + Ausleger (außer Schnellwechsler)
Automatische Zentralschmierung für Oberwagen +
Ausleger

HYDRAULIKÖL

Standard-Hydrauliköl Total (ISO 46)
Hydrauliköl Panolin (HLP 46)
Hydrauliköl Bio Total (BIOHYDRAN TMP 46)
Hydrauliköl für kalte Länder (ISO 32)
Hydrauliköl für warme Länder (ISO 68)
Hydrauliköl für sehr warme Länder (ISO 100)



15MWR



EXKLU- SIVE MECALAC- ANBAUGERÄTE

TIEFLÖFFEL

TYP	BREITE (mm)	Anzahl der Zähne	VOLUMEN (l)	GEWICHT (kg)
TIEFLÖFFEL mit Zähnen	450	3	235	319
	500	3	270	331
	600	3	335	358
	850	4	515	434
	1000	4	625	485
	1200	5	770	551
TIEFLÖFFEL ohne Zähne	450	-	235	295
	500	-	270	306
	600	-	335	333
	850	-	515	401
	1000	-	625	452
	1200	-	770	510

SPEZIAL-TIEFLÖFFEL KABELBAU

TYP	BREITE (mm)	Anzahl der Zähne	VOLUMEN (l)	GEWICHT (kg)
SPEZIAL-TIEFLÖFFEL KABELBAU	300	2	95	275

MECALAC TILTROTATOR MR60

TYP	Informationen	PIN ZU PIN- HÖHE (mm)	DREHMOMENT (Nm)	GEWICHT (kg) 1xCONNECT
TILTROTATOR MR60, ohne Greifermodule	2x CONNECT-Schnellwechsler, 2x 40° Mit ZWEI Low-Flow-Zusatzfunktionen	686	7640	577
TILTROTATOR MR60, mit Greifermodule	2x CONNECT-Schnellwechsler, 2x 40° Mit EINER Low-Flow-Zusatzfunktion	686	7640	687

PLANIERLÖFFEL GEEIGNET FÜR DEN MECALAC TILTROTATOR

TYP	Informationen	BREITE (mm)	VOLUMEN (l)	GEWICHT (kg)
PLANIERLÖFFEL FÜR TILTROTATOR MR60	Spezielle Schaufel für Enderbeiten	1500	570	456
ANSCHRAUBBARER GEGENHALTER FÜR PLANIERLÖFFEL	Bohrungsabstand 152.4 mm	1500	-	41

MECALAC HYDRAULIKHÄMMER MB80

TYP	Informationen	HÖHE (mm)	SCHLAGFREQUENZ / min	SCHALLPEGEL (dB)	GEWICHT (kg)
MB80 HYDRAULIK HAMMER / Alle Umstände	Werkzeuge Optionen: Stößel, Meißel, Pyramide und Konusmeißel	1241	420 - 870	96	665

LADESCHAUFELN

TYP	BREITE (mm)	Anzahl der Zähne	VOLUMEN (l)	GEWICHT (kg)
LADESCHAUFEL mit Zähnen	2520	7	1000	614
LADESCHAUFEL ohne Zähne	2520	-	1000	591

4X1 SCHAUFELN

TYP	BREITE (mm)	Anzahl der Zähne	VOLUMEN (l)	GEWICHT (kg)
4X1 SCHAUFEL mit Zähnen	2520	7	750	792
ZAHNSCHUTZ		-	-	14
4X1 SCHAUFEL ohne Zähne	2520	-	750	769
SCHNEIDKANTENSCHUTZ		-	-	5
UNTERSCHNEIDMESSER, GESCHRAUBT 7 Bohrungen – Bohrungsabstand 380	2520	-	-	71
ANSCHLUSS-SATZ	-	-	-	8

GRABENRÄUMLÖFFEL

TYP	Informationen	BREITE (mm)	VOLUMEN (l)	GEWICHT (kg)
GRABENRÄUMLÖFFEL		2000	590	509
UNTERSCHNEIDMESSER, GESCHRAUBT	Bohrungsabstand 185	2000	-	38
UNTERSCHNEIDMESSER, GESCHRAUBT	Bohrungsabstand 185	2000	-	57

GRABENRÄUMLÖFFEL MIT NEIGUNGSFUNKTION

TYP	Informationen	BREITE (mm)	VOLUMEN (l)	GEWICHT (kg)
GRABENRÄUMLÖFFEL MIT NEIGUNGSFUNKTION	2x Zylinder, 2x 45°	1800	516	725
ANGESCHRAUBTE VERSCHLEISSKANTE	Bohrungsabstand 152.4 mm	1800	-	51

PALETTENGABELN

TYP	Informationen	GEWICHT (kg)
PALETTENGABEL	zu verwenden mit 4 Sicherheitsventilen	410
MONTAGESATZ für Palettengabel auf Schild		

TRANSPORTPLATTE MIT HAKEN

TYP	Informationen	GEWICHT (kg)
TRANSPORTPLATTE mit Haken	zu verwenden mit 3 Sicherheitsventilen	122

KRANAUSLEGER

TYP	Informationen	GEWICHT (kg)
KRANAUSLEGER	Länge 4100 mm, Hubkraft 500 kg zu verwenden mit 4 Sicherheitsventilen	177

GREIFERANBAU-ADAPTER

TYP	GEWICHT (kg)
GREIFERANBAU-ADAPTER	124

REIßZAHN

TYP	GEWICHT (kg)
REIßZAHN	293

HAMMERPLATTE

TYP	Informationen	GEWICHT (kg)
HAMMERPLATTE ohne Bohrung	-	139
HAMMERPLATTE mit Bohrung	Wenden Sie sich an Ihren Händler	136

Mecalac empfiehlt die Verwendung geeigneter Arbeitsgeräte, damit die Kunden den maximalen Wert aus unseren Produkten erhalten. Die Verwendung von Arbeitsgeräten, einschließlich Löffeln, die außerhalb der Empfehlung und Technischen Daten von Mecalac für Gewicht, Abmessungen, Volumenstrom, Druck usw. liegen, können zu einer nicht optimalen Leistung führen, einschließlich, Produktion, Standsicherheit, Zuverlässigkeit und der Langlebigkeit von Bauteilen.

TECHNISCHE DATEN

GEWICHT		SPEZIFIKATION
In Fahrtrichtung, mit Schild, mit Fahrer mit einem Gewicht von 75 kg, voller Tank, Zwillingsbereifung mit Distanzring, ohne Optionen, mit Tieflöffel 1000 mm		14218 kg
In Fahrtrichtung, mit Schild und Pratzen, mit Fahrer mit einem Gewicht von 75 kg, voller Tank, Zwillingsbereifung mit Distanzring, Verstellausleger mit Seitenversatz, schweres Heckgewicht, mit Tieflöffel 1000 mm		15458 kg
MOTOR		
Motor mit Turbolader, Ladeluftkühler, Abgasrückführung, EGR Ventil, Katalysator (DOC) und selektive katalytische Reduktion (SCR) Systeme, entsprechend gültiger Abgasnorm		EU Stage V U.S. EPA Tier 4 Final*
4-Zylinder-Reihenmotor Diesel		DEUTZ TCD 3.6 L4
Leistung DIN 70020		100 kW (136 PS) 2300 U/min
Max. Drehmoment		500 Nm bis 1600 U/min
Hubraum		3621 cm³
Kühlung		Wasser
Luftfilter, trocken, mit Einsatz, mit Verschmutzungsanzeige in der Kabine		•
Dieselvebrauch (je nach Einsatzbedingungen)		8 bis 14 l/h
Externer Geräuschpegel (LWA)		101 dB(A)
Kraftstofftank (Diesel)		220 l
STROMKREIS		
Spannung		12 V
Batterien		1 x 95 Ah/800 A
Lichtmaschine		120 A
Anlasser		4 kW
Wasserdichte Steckdosen		•
UNTERWAGEN		
Starrrahmen		•
Innerer Wendekreis		•
- 4 Lenkräder (optional)		1.93 m
- 2 Lenkräder		4.44 m
Äußerer Wendekreis		•
- 4 Lenkräder (optional)		4.44 m
- 2 Lenkräder		7.36 m
Schild mit Parallelogramm-Aufhängung:		•
- Hub über Planum		426 mm
- Max. Hub unter Planum		150 mm
Pratzen individuell oder paarweise steuerbar		•
ANTRIEB		
Hydraulikgetriebe im offenen Kreislauf		•
Fahrtrichtungswechsler am Bedienhebel		•
Hydraulikmotor gekoppelt an ein ZF-Zweigangetriebe		Typ „Powershift“
Geschwindigkeit stufenlos regelbar		von 0 bis 35 km/h
„Cruise Control“ und „Speed Control“		•
Maximale Zugkraft		8300 daN
Maximaler Druck		350 bar
Maximaler Pumpendurchfluss		160 l/min
Hydraulikmotor		107 cm³

* Gemäß nationaler Vorschriften - Environmental Protection Agency (EPA)

TECHNISCHE DATEN

ANTRIEBSACHSEN		SPEZIFIKATION
4 gleichgroße Antriebsräder		•
Starre Antriebsachse hinten		Lenkung optional
Pendelantriebsachse vorn mit +/-10° Pendelwinkel und Blockierung durch Hydraulikzylinder		Lenkung standard
BREMSSYSTEM		
Zweikreisbremsanlage		•
Mehrfachscheibenbremsen im Ölbad in jeder Achse		•
OBERWAGEN		
Drehbereich 360° unbegrenzt		•
Antrieb über innenverzahnten Drehkranz		•
Schwenkantrieb durch Hydraulikmotor mit automatischer Mehrscheibenfeststellbremse		•
Drehgeschwindigkeit		10 U/min
Schwenkmoment		3800 daNm
Hydraulikmotor		1260 cm³
Maximaler Druck		260 bar
Dämpfer für sanftes Starten und Abbremsen der Oberwagendrehbewegung		•
KABINE		
Komfort-Panorama-Kabine ohne Holm hinten links		ROPS- und FOPS-zertifiziert
Selbsttragende Struktur auf 4 Vollgummilagern		•
Frontscheibe teilweise oder komplett einschiebbar		unter das Kabinendach
Schiebe-Klapptüre		•
Zu öffnendes Türfenster		•
Frei einstellbarer Komfort-Fahrersitz, individuell nach Fahrer		in der Höhe und Längsrichtung verstellbar, mit Sicherheitsgurt
Bedienung über Armkonsolen rechts und links am Fahrersitz, relativ zum Sitz verstellbar		•
Wasserheizung gemäß Norm ISO 10263		Leistungsstarkes Gebläse mit hoher Entfeuchtungs- und Entfrosts-kapazität
Klimaanlage		•
Servolenkung durch ergonomische proportionale Bedienhebel		•
Armaturenbrett, 7"-Farbdisplay mit sämtlichen sicherheits- und überwachungsrelevanten Anzeigen, optische und akustische Hinweise		•
Kraftstoffpegel und Temperatur des Kühlmittels auf dem Kontrolldisplay angezeigt		•
1 Arbeitsscheinwerfer vorn, LED		•
Kameras auf der rechten Seite und auf der Rückseite montiert		•
Ablagefach hinten		mit Kühlung
AUSLEGERSYSTEM		
Ansteuerung des Auslegers durch ein patentiertes System aus asymmetrischen Hydraulikzylindern		ermöglicht einen Verstellwinkel von 140°
Seitenversatz rechts und links durch Hydraulikzylinder		2,30 m in Bezug auf die Maschinenachse (mit Mecalac-Ausleger)
Lager mit Dichtungen und Ringschmierung ausgestattet		•
Hub-, Verstell- und Löffelstielzylinder mit Endlagendämpfung		•
Connect-Schnellwechsler		•

HYDRAULIK		SPEZIFIKATION
Pumpe mit variablem Hubraum		max. 130 cm³
Maximaler Durchfluss		270 l/min
Maximaler Arbeitsdruck		350 bar
Proportionales Load Sensing mit Individualsteuerung für jeden Verbraucher: Ausleger, Verstellausleger, Löffelstiel, Löffel und Zusatzsteuerkreis		•
Funktionsverhältnis wird ungeachtet des Hydraulikdrucks der einzelnen Verbraucher eingehalten: „Flow Sharing“		•
Überdruckventil mit Antikavitationswirkung in jedem Steuerkreis		•
Proportionale Vorsteuerung der Hydraulikfunktionen über Handhebel oder Pedale, die über Druckspeicher mit Niederdruck versorgt werden		•
Zusatzfunktionen über Elektroventile ("schwarz-weiß")		•
Steuerkreis Arbeitswerkzeuge		standard
- Maximaler Durchfluss		180 l
- Durchflussmenge einstellbar über Tastenfeld		•
- Proportionalsteuerung		•
Hydrauliktank		122 l
Systeminhalt		240 l

BETRIEBSARTEN

ARBEITSMODUS

- Steuerung des Löffelstiels und der Oberwagendrehung durch Bedienhebel links
- Steuerung des Auslegers oder Verstellauslegers und des Tieflöffels durch Bedienhebel rechts
- Fahrsteuerung per Fußpedal
- Fahren des Baggers im ISO-Modus
- Aktivierung der Leerlaufautomatik
- Anzeige des Motorbetriebs in Umdrehungen/Minute
- Anzeige des Bildschirms im Arbeitsmodus

STRABENMODUS

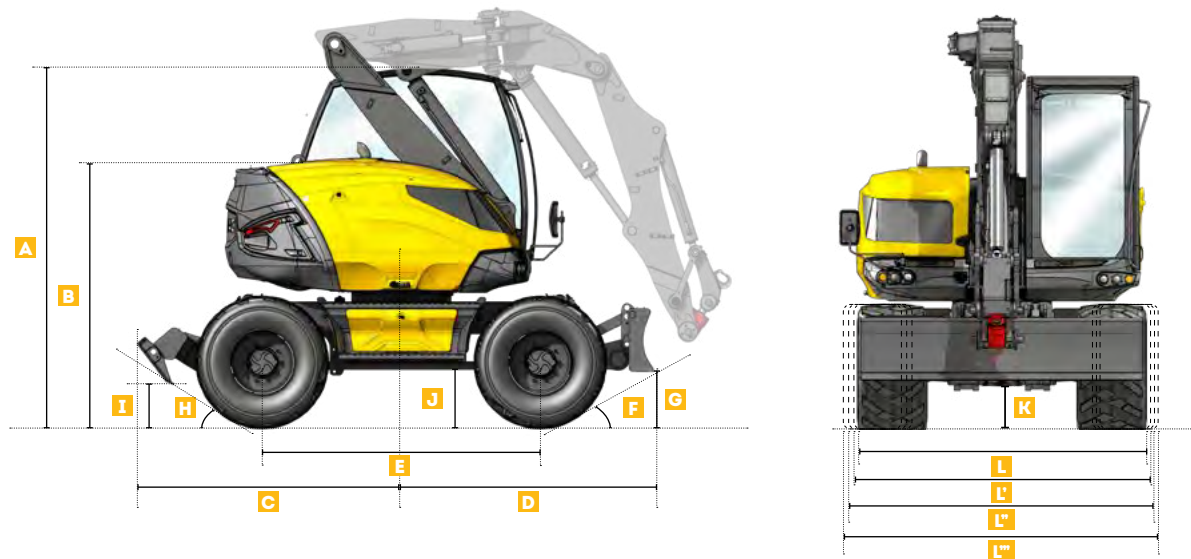
- Deaktivierung des Handgasreglers. Motordrehzahlregelung und Fahren über Pedal
- Aktivierung des Fernlichts
- Aktivierung der Rundumkennleuchte
- Sperre der Hydraulikfunktionen der Maschine (Ausleger, Drehung, Prätzen, Schild)
- Deaktivierung der Achsensperre (nur, wenn der Wahlschalter für den Achsenmodus auf Automatik steht und nicht manuell über den Bedienhebel rechts aktiviert ist)
- Deaktivierung des Fahrbetriebsalarms
- Deaktivierung des Überlastalarms
- Geschwindigkeitsanzeige in km/h
- Deaktivierung der Leerlaufautomatik
- Aktivierung der Speed Control
- Bildschirm in „Straßen“-Modus schalten

PARKMODUS

- Aktivierung der Handbremse
- Leerlaufantrieb
- Deaktivierung des Gaspedals
- Motor schaltet in Standgas
- Sperrung der hydraulischen und elektrischen Steuerungen
- Bildschirm in „Eco“-Modus schalten
- Pendelachsenblockierung

TECHNISCHE DATEN

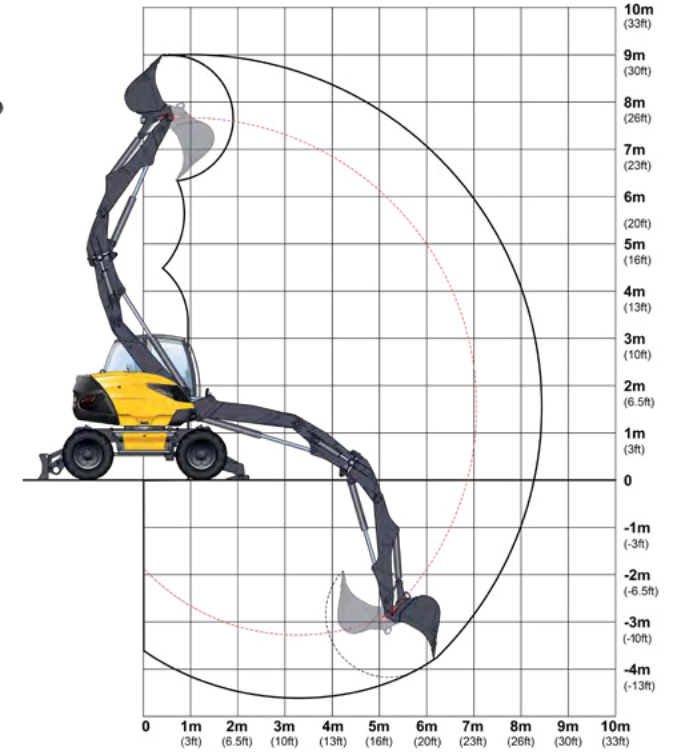
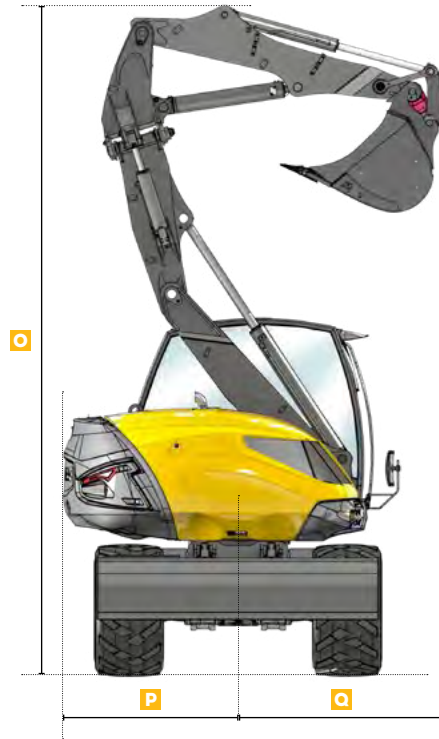
GÜLTIG FÜR ALLE DREI AUSLEGERSYSTEME



ABMESSUNGEN MASCHINE	GÜLTIG FÜR 3 AUSLEGERSYSTEME
A Höhe der Kabine (ohne Ausleger)	3127 mm
B Höhe der Motorhaube	2325 mm
C Überstand Pratzenseite	2328 mm
D Überstand Schildseite	2241 mm
E Radstand	2450 mm
F Böschungswinkel vorn	29°
G Höhe des angehobenen Schilds	437 mm
H Böschungswinkel hinten	32°
I Höhe der angehobenen Pratzten	347 mm
J Bodenfreiheit der Getriebewelle	454 mm
K Bodenfreiheit des Schaltgetriebes	350 mm
L Breite mit Reifen 18-19,5	2390 mm
L' Breite mit Reifen 10.00-20	2520 mm
L'' Breite mit Reifen 600	2520 mm
L''' Breite mit Reifen Caliber	2580 mm

TECHNISCHE DATEN

MECALAC-AUSLEGER



ABMESSUNGEN MASCHINE

MECALAC-AUSLEGER

M	Gesamtlänge mit Ausleger	5200 mm
N	Gesamthöhe mit Ausleger	3660 mm
O	Höhe mit geknicktem Ausleger	5891 mm
P	Heckschwenkradius	1570 mm
Q	Radius vorn mit geknicktem Ausleger	1845 mm

HUBVORGANG MIT LASTHAKEN - SCHILD UND PRATZEN AUF DEM BODEN ABGESETZT

Alle Gewichte sind in kg angegeben.

	LÄNGS	SEITL.	LÄNGS	SEITL.	LÄNGS	SEITL.
	3M		4,5M		6M	
3M	8000	8000	6600	4400	4600	2200
0M	8000	8000	8000	3400	5200	2000
-1.5M	8000	8000	8000	3300	3900	1900

ARBEITSBEDINGUNGEN FÜR DEN HUBVORGANG

- auf horizontalem und verdichtetem Boden
- Auslegereinsatz ohne Seitenversatz
- Achspendelung verriegelt
- ohne Werkzeug (Löffel, Ladeschaufel...) mit Transportplatte + Lasthaken 8 T
- Mit Reifen 18-19.5
- 75% der Kipplast oder 87% der hydraulischen Kapazität
- Maximalwerte bestimmt für die optimale Position der Zylinder und Ausleger

LEISTUNGSDATEN MIT TIEFLÖFFEL

Losbrechkraft	8170 daN
Reißkraft	5500 daN
Maximale Reichweite	8300 mm
Maximale Grabtiefe	4550 mm

HUBVORGANG MIT LASTHAKEN - AUF RÄDERN

Alle Gewichte sind in kg angegeben.

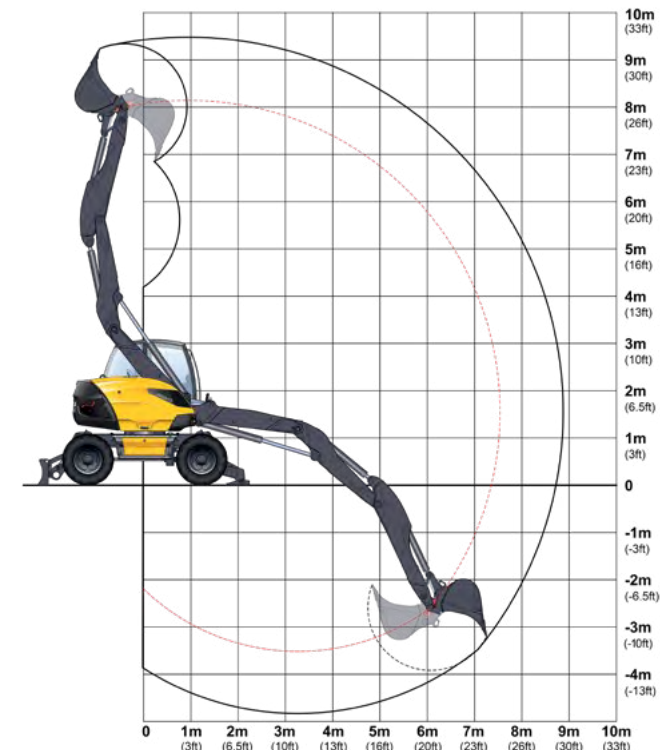
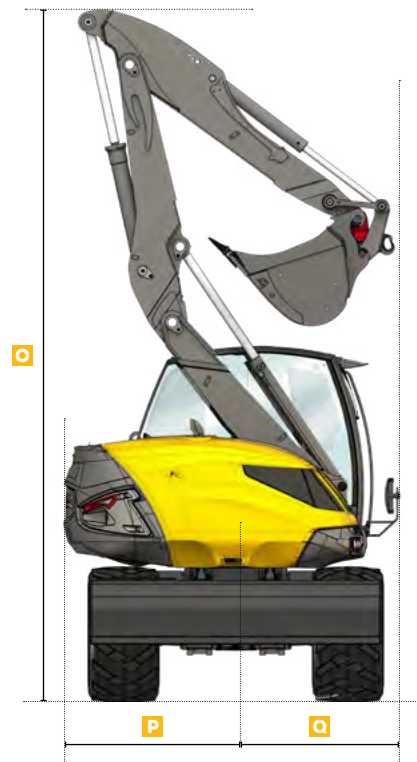
	LÄNGS	SEITL.	LÄNGS	SEITL.	LÄNGS	SEITL.
	3M		4,5M		6M	
3M	8000	6500	4600	3400	2400	1700
0M	8000	6000	3700	2600	2200	1500
-1.5M	8000	4500	3700	2300	2100	1400



Bei der Bemessung der tatsächlichen Tragkraft müssen alle Elemente Berücksichtigt werden, die sich am Ende des Löffelstiels befinden in kg, besonders ihre jeweilige Position und ihr Gewicht

TECHNISCHE DATEN

VERSTELLAUSLEGER



ABMESSUNGEN MASCHINE

	VERSTELLAUSLEGER
M Gesamtlänge mit Ausleger	5200 mm
N Gesamthöhe mit Ausleger	3735 mm
O Höhe mit geknicktem Ausleger	6130 mm
P Heckschwenkradius	1570 mm
Q Radius vorn mit geknicktem Ausleger	1420 mm

HUBVORGANG MIT LASTHAKEN - SCHILD UND PRATZEN AUF DEM BODEN ABGESETZT

Alle Gewichte sind in kg angegeben.

	LÄNGS	SEITL.	LÄNGS	SEITL.	LÄNGS	SEITL.	LÄNGS	SEITL.
	3M		4,5M		6M		7,5M	
3M	8000	8000	6500	4400	4600	2300	3300	1400
0M	8000	8000	8000	3500	5400	2000	2800	1300
-1,5M	8000	8000	8000	3200	4100	1900		

ARBEITSBEDINGUNGEN FÜR DEN HUBVORGANG

- auf horizontalem und verdichtetem Boden
- Achspendelung verriegelt
- ohne Werkzeug (Löffel, Ladeschaufel...) mit Transportplatte + Lasthaken
- 8 T
- Mit Reifen 18-19,5
- 75% der Kipplast oder 87% der hydraulischen Kapazität
- Maximalwerte bestimmt für die optimale Position der Zylinder und Ausleger

LEISTUNGSDATEN MIT TIEFLÖFFEL

Losbrechkraft	8170 daN
Reißkraft	6200 daN
Maximale Reichweite	8800 mm
Maximale Grabtiefe	4800 mm

HUBVORGANG MIT LASTHAKEN - AUF RÄDERN

Alle Gewichte sind in kg angegeben.

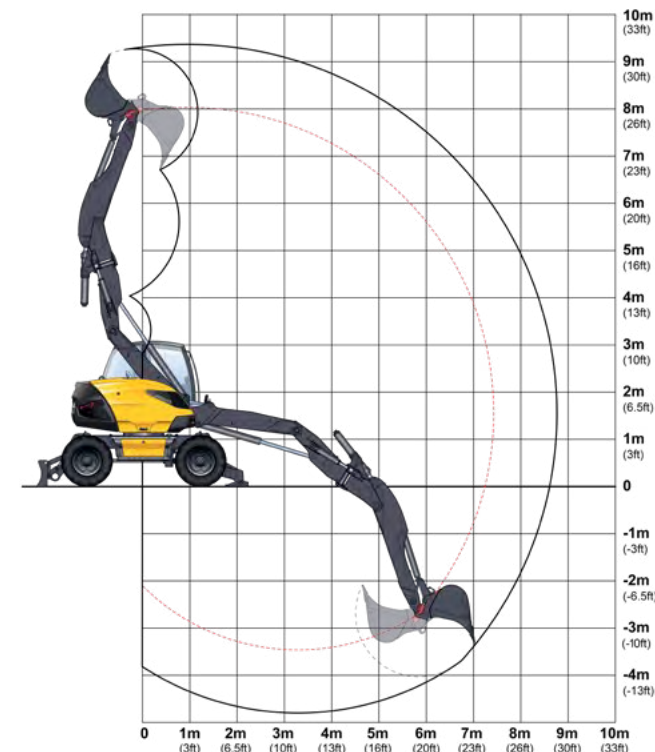
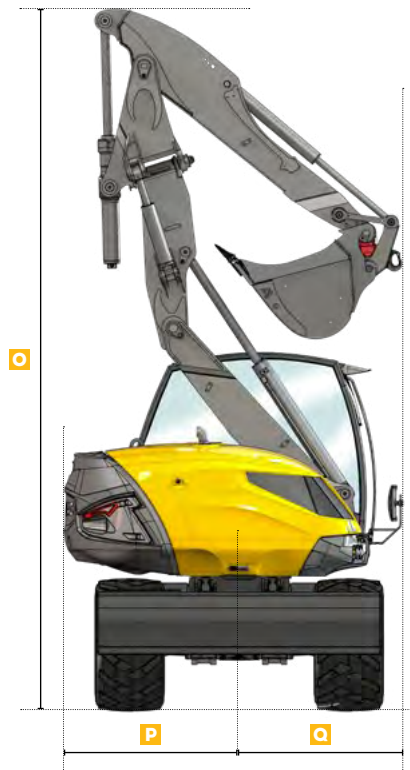
	LÄNGS	SEITL.	LÄNGS	SEITL.	LÄNGS	SEITL.	LÄNGS	SEITL.
	3M		4,5M		6M		7,5M	
3M	8000	6600	4700	3500	2400	1700	1500	1000
0M	8000	6000	3800	2700	2200	1500	1400	900
-1,5M	8000	4700	3600	2400	2100	1400		



Bei der Bemessung der tatsächlichen Tragkraft müssen alle Elemente Berücksichtigt werden, die sich am Ende des Löffelstiels befinden in kg, besonders ihre jeweilige Position und ihr Gewicht

TECHNISCHE DATEN

VERSTELLAUSLEGER MIT SEITENVERSATZ



ABMESSUNGEN MASCHINE

VERSTELLAUSLEGER MIT SEITENVERSATZ

M	Gesamtlänge mit Ausleger	5200 mm
N	Gesamthöhe mit Ausleger	3786 mm
O	Höhe mit geknicktem Ausleger	6130 mm
P	Heckschwenkradius	1570 mm
Q	Radius vorn mit geknicktem Ausleger	1420 mm

HUBVORGANG MIT LASTHAKEN - SCHILD UND PRATZEN AUF DEM BODEN ABGESETZT

Alle Gewichte sind in kg angegeben.

	LÄNGS	SEITL.	LÄNGS	SEITL.	LÄNGS	SEITL.	LÄNGS	SEITL.
	3M		4,5M		6M		7,5M	
3M	8000	8000	6400	4400	4500	2500	2900	1300
0M	8000	8000	8000	3400	5200	1900	2700	1200
-15M	8000	8000	8000	3000	4000	1800		

ARBEITSBEDINGUNGEN FÜR DEN HUBVORGANG

- auf horizontalem und verdichtetem Boden
- Auslegereinsatz ohne Seitenversatz
- Achspendelung verriegelt
- ohne Werkzeug (Löffel, Ladeschaufel...) mit Transportplatte + Lasthaken 8 T
- Mit Reifen 18-19,5
- 75% der Kipplast oder 87% der hydraulischen Kapazität
- Maximalwerte bestimmt für die optimale Position der Zylinder und Ausleger

LEISTUNGSDATEN MIT TIEFLÖFFEL

Losbrechkraft	8170 daN
Reißkraft	6200 daN
Maximale Reichweite	8700 mm
Maximale Grabtiefe	4700 mm

HUBVORGANG MIT LASTHAKEN - AUF RÄDERN

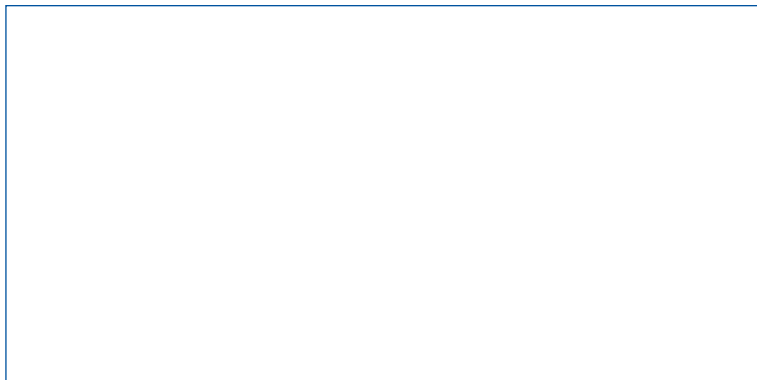
Alle Gewichte sind in kg angegeben.

	LÄNGS	SEITL.	LÄNGS	SEITL.	LÄNGS	SEITL.	LÄNGS	SEITL.
	3M		4,5M		6M		7,5M	
3M	8000	6500	4700	3400	2500	1700	1400	900
0M	8000	5900	3600	2500	2100	1400	1300	800
-15M	8000	4400	3400	2200	2000	1300		



Bei der Bemessung der tatsächlichen Tragkraft müssen alle Elemente Berücksichtigt werden, die sich am Ende des Löffelstiels befinden in kg, besonders ihre jeweilige Position und ihr Gewicht

This image shows a single sheet of white paper with horizontal ruling lines. The lines are evenly spaced and run across the width of the page. There are no margins, text, or other markings on the paper.

**MECALAC FRANCE S.A.S.**

2, avenue du Pré de Challes
Parc des Glaisins – CS 40230
Annecy-le-Vieux
FR - 74942 Annecy Cedex
Tel. +33 (0)4 50 64 01 63

**MECALAC BAUMASCHINEN
GMBH**

Am Friedrichsbrunnen
D-24782 Büdelsdorf
Tel. +49(0) 4331 351 0

**MECALAC CONSTRUCTION
EQUIPMENT UK LTD**

Unit 1, Mallory Way
Gallagher Business Park
Coventry, CV6 6PB, UK
Tel. +44 (0)24 7633 9400

**MECALAC İŞ MAKİNELERİ
SAN. VE TİC. LTD. ŞTİ.**

Ege Serbest Bölgesi
Zafer SB Mahallesi Gündüz Sokak No:17/1
35410, Gaziemir - İzmir - TÜRKİYE
Tel. +90 232 220 11 15



WWW.MECALAC.COM

Änderungen der Dokumente und technischen Daten sind ohne Ankündigung vorbehalten. Fotos sind nicht rechtsverbindlich. Die Ausstattung der Maschinen auf den Fotos kann von den lokal verfügbaren Optionen abweichen. Welche Optionen in Ihrer Region verfügbar sind, erfahren Sie von Ihrem MECALAC-Händler.

2025 MECALAC®. Alle Rechte vorbehalten.

MK365/DE-03/25 15MWR

Gestaltung LesAlchimistes

Fotos Séraphore - Istockphoto - Fotolia **Unverbindliches Dokument**